

## Spooronderdoorgang Maarsbergen. Hoorzitting Provinciale Staten, 1 juli 2020 Inspraak Berta Pater, Maarsbergen

Geachte Statenleden,

Ik maak mij al vele jaren zorgen over het gebrek aan aandacht voor het langzame verkeer. De huidige situatie bij de zogenaamde kluifrotonde in Maarsbergen bij de A12 is onoverzichtelijk voor fietsers en daarom niet veilig.

Ook bij de spooronderdoorgang Maarsbergen maak ik mij zorgen voor het langzame verkeer.

Dit spitst zich met name toe op de situatie bij het kruispunt in het dorpshart en de zogenaamde doorsteek naar de parallelweg waar de situatie mijns inziens niet gunstig is voor het langzame verkeer. Ook in bijeenkomsten van het Q-team is hier regelmatig aandacht voor gevraagd.

In de verkeersveiligheidsaudit van eind vorig jaar zijn hierover ook opmerkingen gemaakt. In mijn inspraakreactie op het voorontwerp PIP heb ik hier wederom aandacht voor gevraagd.

Ik vind het dan ook zeer teleurstellend dat nu in de reactienota op de verkeersveiligheidsaudit gesteld wordt dat dit buiten de scope van het project valt en dat verwezen wordt naar de nog door de gemeente op te stellen Dorpsvisie. Het kan toch niet zo zijn dat de verkeersveiligheid van de kwetsbare verkeersdeelnemers steeds maar weer vooruitgeschoven wordt?

Evenals de Vereniging Bewonersbelangen Maarn Maarsbergen (VBMM), Maarn Maarsbergen Natuurlijk (MMN) en Heuvelrug in Goede Banen, heb ook ik in mijn inspraakreactie gepleit voor een aanpassing van de Westvariant waarbij de Tuindorpweg open wordt gelaten en verbonden met de Bosweg. Doordat in het dorps hart dan het weggedeelte naar de rotonde achterwege kan blijven, zou dit een oplossing bieden voor de hiervoor genoemde problematiek voor het langzame verkeer. Er ontstaat dan immers een gewone overzichtelijke T-kruising in het dorps hart.

Zie voor meer informatie over deze aanpassing in de **bijlage** op bladzijden 2 t/m 5.

Overigens is de nu gekozen oplossing ook voor automobilisten niet ideaal. Het wordt in de spits lastig om vanuit het dorp naar de A12 of naar Maarn te gaan. Bij een continue stroom vanuit de tunnelbak die voorrang heeft, moet je proberen in te voegen op de binnenbaan van de nieuw aan te leggen rotonde. Dat is lastig voor iedereen, maar zeker als je reactievermogen minder wordt. Ook dit probleem wordt opgeheven als je kiest voor de voorgestelde aanpassing van de Westvariant. Immers, naar Maarn hoef je helemaal de rotonde niet meer over en naar de A12 wordt het via de Bosweg eenvoudig rechtsaf slaan.

Het is echter treurig dat het aanpassingsvoorstel in de reactienota zo foutief wordt beoordeeld. Het aanpassingsvoorstel wordt namelijk beoordeeld als de Westvariant met open Tuindorpweg en zònder Bosweg, terwijl het juist gaat om een aanpassing mèt Bosweg. Het is bekend dat de variant zònder Bosweg inderdaad geen goede doorstroming biedt, maar hier gaat het om een oplossing mèt Bosweg die juist wel goed doorstroomt.

Ik hoop dat alsnog de voor- en nadelen van de voorgestelde aanpassing goed en zorgvuldig in beeld worden gebracht.

Dank voor uw aandacht.

## Aanpassingen Westvariant

Een kwaliteitsimpuls voor Maarsbergen

Er waren (naast Dorpsplan en Bos-Beek) twee Westvarianten waarvan er één gekozen is:



Westvariant met open Tuindorpweg

➤ afgefallen in 2017



Westvariant met afgesloten Tuindorpweg

➤ gekozen in 2017

De in maart 2017 gekozen Westvariant met afgesloten Tuindorpweg heeft een aantal nadelen:

- Al het regionaal en lokaal verkeer moet over de rotonde.
- Directe lokale verbinding Maarn – Maarsbergen verdwijnt (historische wegenstructuur).
- In de spits is het lastig voor het lokale verkeer om in te voegen op de rotonde omdat de hoofdstroom N226 is.
- De toerit van dorpskruispunt naar rotonde is een storend element in het dorpshart.
- Daardoor komt het aanzicht van het dorpshart (historisch ensemble) niet optimaal uit de verf.
- Bij de kerk ontstaat een complex kruispunt met onoverzichtelijke verkeersstromen.

Deze nadelen zijn relatief eenvoudig op te lossen door het implementeren van een aantal aanpassingen (Zie volgende bladzijden.)

## Aanpassingen Westvariant

Rotonde, 'Bosweg' en N226-tracé blijven exact op dezelfde plek als in de 'Westvariant met afgesloten Tuindorppweg'.

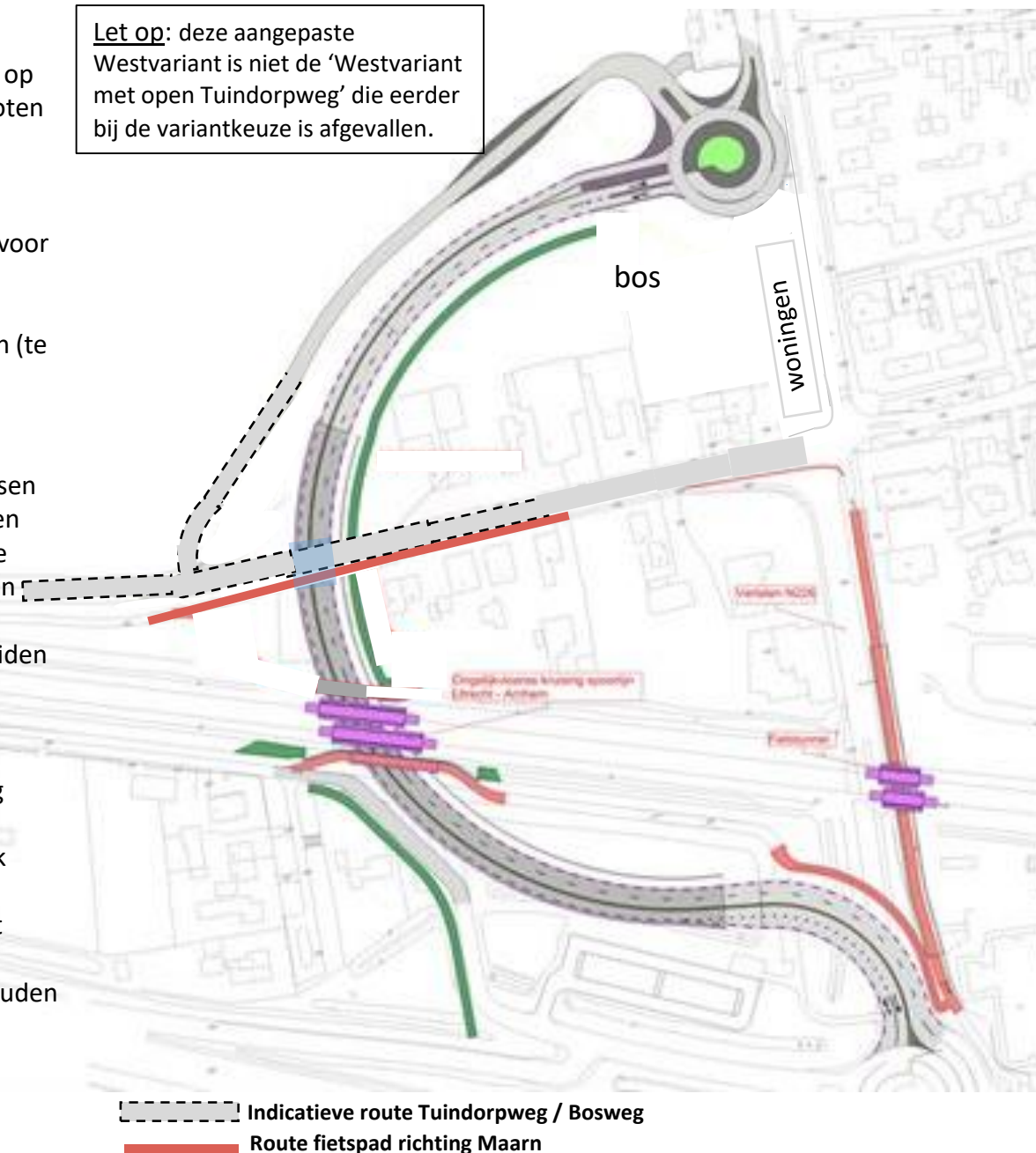
In de Westvariant kunnen de volgende aanpassingen worden gemaakt (zie tekening):

- Fietsbrug Tuindorppweg ook geschikt maken voor auto's met een aansluiting op 'Bosweg' (N226 iets langer verdiept)
- Weg vanuit dorpshart naar rotonde opheffen (te benutten voor woningen)

### Voordelen:

- open verbinding zonder belemmeringen tussen Maarn en Maarsbergen, lokaal verkeer tussen deze dorpen hoeft zich op de rotonde niet te mengen met het N226-verkeer (dus ook geen rotondeproblemen in de spits),
- regionaal en lokaal verkeer optimaal gescheiden waardoor rotonde wordt ontlast,
- in dorpshart geen weg naar rotonde nodig waardoor het dorpsaanzicht verbetert,
- kruispunt wordt dorpskruispunt, parallelweg wordt dorpsweg,
- nieuwe woningen langs parallelweg mogelijk (bijv. jaren 30 rijtjeshuizen),
- historisch ensemble komt beter tot z'n recht (kerk, Grote Bloemheuvel en oude school),
- historische wegenstructuur blijft beter behouden
- kruispunt overzichtelijk en veilig (m.n. voor langzaam verkeer),
- kruispunt minder duur,
- volgens berekeningen van Sweco is verkeersdoorstroming even goed.

Let op: deze aangepaste Westvariant is niet de 'Westvariant met open Tuindorppweg' die eerder bij de variantkeuze is afgefallen.



## Verbetering leefbaarheid

Het lijstje voordelen laat zien dat deze aangepaste Westvariant een verbetering van de leefbaarheid oplevert ten opzichte van de 'Westvariant met afgesloten Tuindorppweg'.

Ook het kruispunt bij de kerk krijgt een beter aanzien en wordt veiliger.

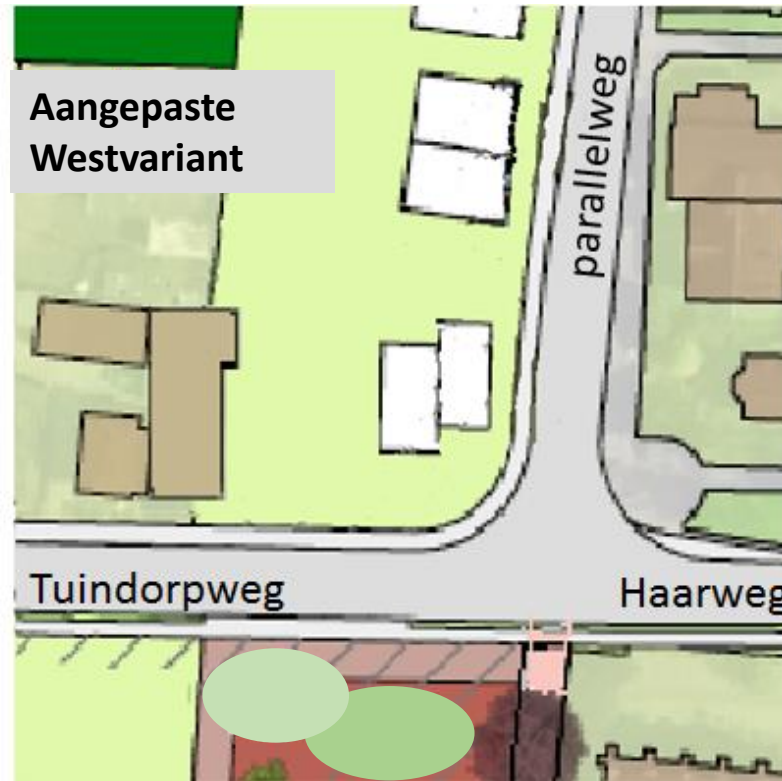
**Zie voor een vergelijking van dit kruispunt in de beide situaties de volgende pagina.**

### Kosten

Er zijn extra kosten gemoeid met de overgang van de Tuindorppweg over de N226.

Daar staan echter opbrengsten tegenover omdat er ruimte ontstaat voor huizenbouw langs de parallelweg, op de plaats waar in de Westvariant met afgesloten Tuindorppweg de toe- en afrit naar de rotonde zou komen. Ook zijn er minder kosten aan de rotonde omdat er een 'tak' minder is. Tevens zal de inrichting van het kruispunt eenvoudiger zijn.

Op de kosten kan ook bespaard worden als de aanbeveling uit de verkeersveiligheids-audit overgenomen wordt, namelijk: 1 rijbaan naar het noorden in de tunnelbak (i.p.v. 2). Ook de overgangen over de tunnelbak worden dan aanzienlijk goedkoper.



#### Verkeer op Tuindorpweg

In de aangepaste Westvariant zal er uiteraard meer verkeer over de Tuindorpweg gaan dan in de Westvariant met afgesloten Tuindorpweg, maar wel minder verkeer dan in de huidige bestaande situatie.

Een groot deel van het dorpsverkeer dat Maarsbergen in- of uitgaat zal over de Tuindorpweg gaan.

Het doorgaande verkeer vanaf Maarn richting A12/Leersum en Woudenberg (en vice versa) komt echter niet meer over de Tuindorpweg.

### Aangepaste Westvariant: extra pluspunten voor dorpshart

- Geen weg naar rotonde nodig
- Kruispunt wordt dorpskruispunt, parallelweg wordt dorpsweg
- Nieuwe woningen langs parallelweg mogelijk (bijv. jaren 30 rijtjeshuizen)
- Historisch ensemble komt beter tot z'n recht (kerk, Grote Bloemheuvel, oude school)
- Kruispunt overzichtelijk en veilig (m.n. voor langzaam verkeer)
- Open verbinding Haarweg – parallelweg; geen 'doorsteek' nodig