

Maarsbergen

Bos-Beek variant

Bert Strijker
14 november 2016

Inhoud

1. Vraagstelling RHDHV
2. Uitgangspunten studie
3. Overleg met initiatiefnemers Bos Beek variant
4. Het ontwerp Bos Beek
5. Tankstations

Vraagstelling RHDHV

- Ontwerp de “initiatiefnemers Bos Beek variant”
- Onderzoek Uitkoop/verplaatsing tankstations
- Kostenramingen varianten van 2015 en 2016 op gelijk niveau als dorpsvariant.
Kostenramingvan onderzoek tankstations.

Uitgangspunten studie

- Schets initiatiefnemers Bos Beek variant :



Uitgangspunten studie

■ Memo aan PS:

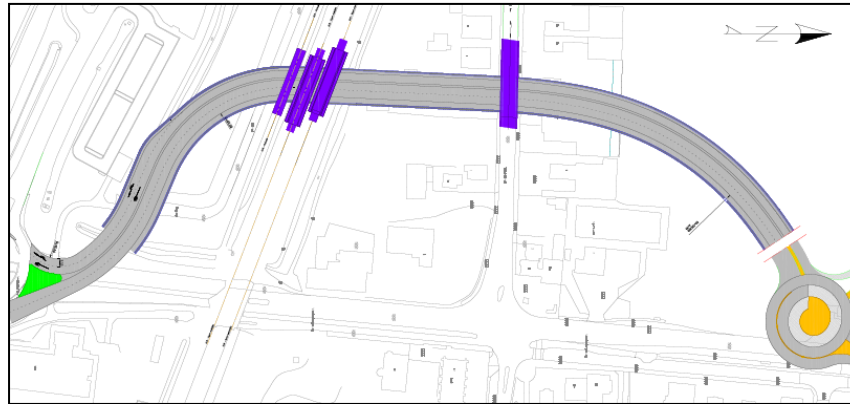
Zoals tijdens de PS-vergadering ook al aangegeven, staat bij het uitwerken van deze varianten de uitgangspunten van ontwerp en veiligheid voorop, net zoals bij de bestaande drie ontwerpen (Dorpsplan, Westelijke variant met doorgetrokken Tuindorpweg, Westelijke variant met afgesloten Tuindorpweg) het geval is. Het gaat hierbij bijvoorbeeld om:

- alle ontwerpen gaan uit van een verkeersveilige vormgeving conform provinciaal Mobiliteitsbeleid en de landelijke (CROW) richtlijnen voor het ontwerpen van wegen;
- de ontwerpsnelheid is 60 km/uur;
- de inrichting van de weg moet zodanig zijn dat de verkeersprognose van 2030 onbelemmerd moet kunnen worden afgewikkeld: dat betekent twee rijstroken van zuid naar noord en één van noord naar zuid;
- om die reden wordt de rotonde dubbelstrooks uitgevoerd;
- alle verkeer kruist het spoor ongelijkvloers, conform de voorschriften van ProRail.

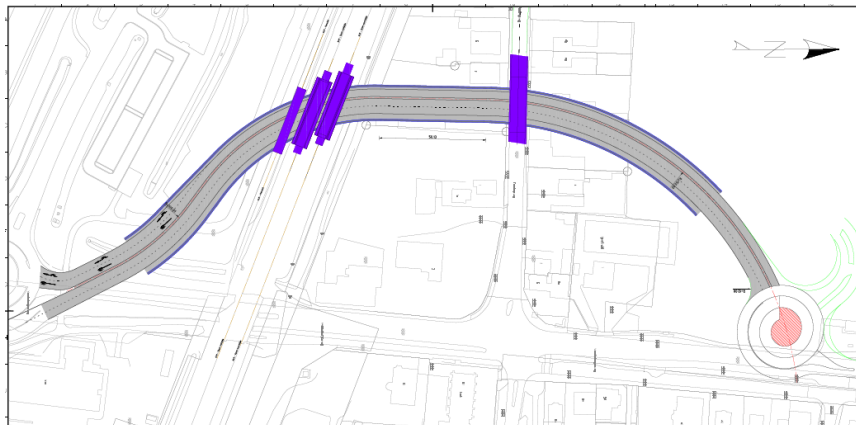
Overleggen met initiatiefnemers Bos Beek variant

Overleggen d.d.:

- 5 september
- 22 september
- 11 oktober

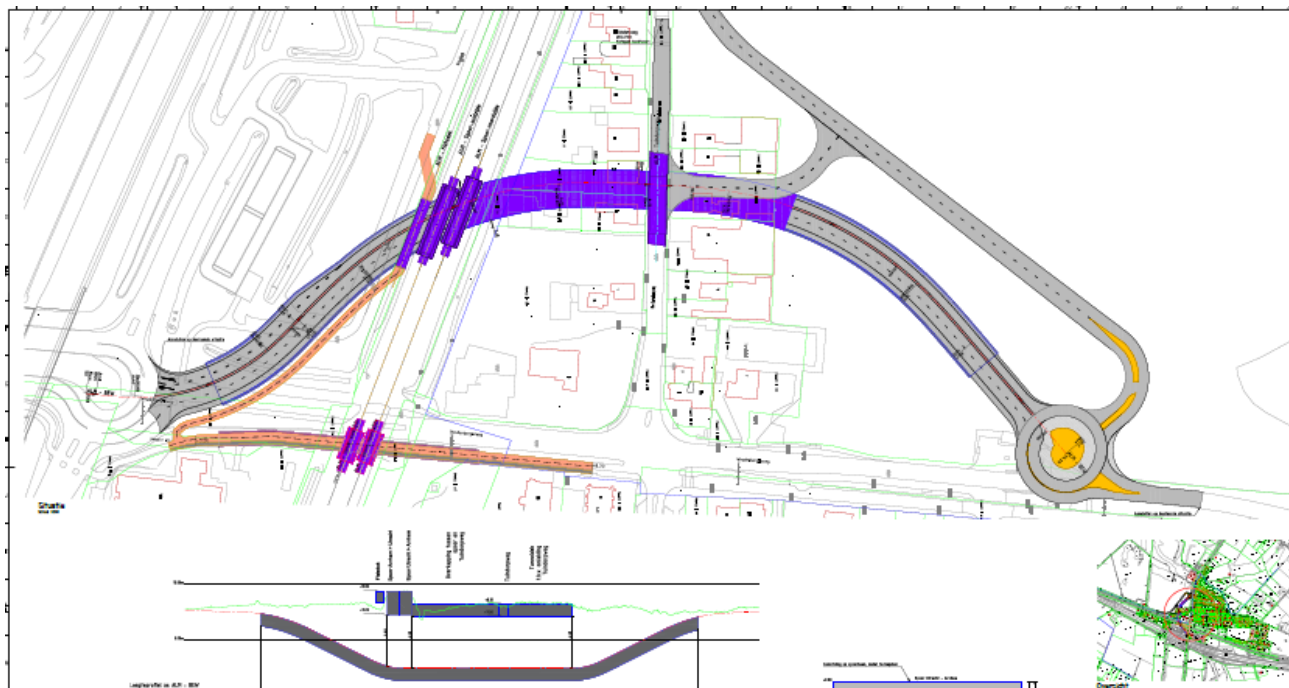


- Tekening/ontwerp in 5 stappen aangepast/besproken.



Bos Beek variant

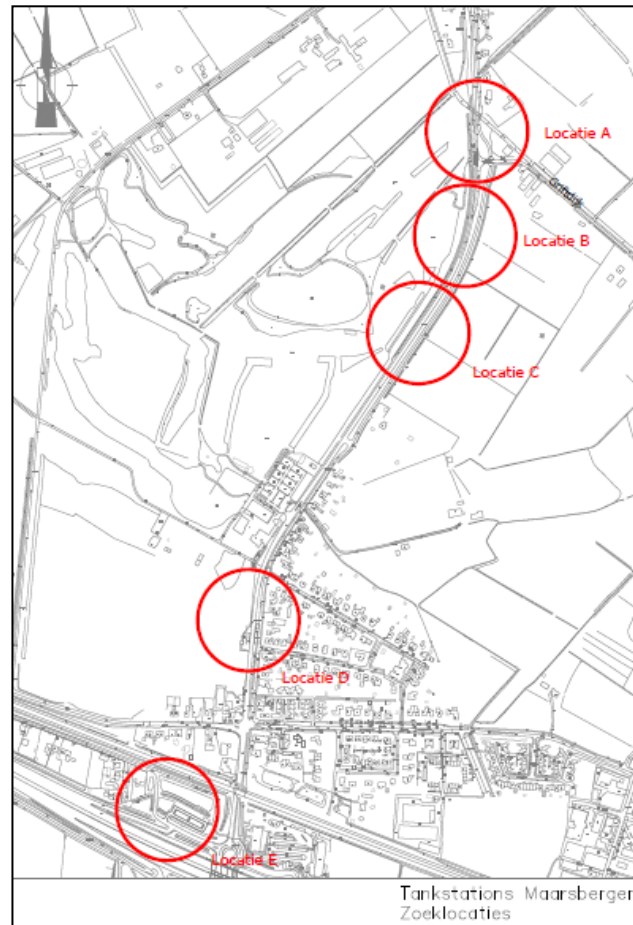
- Uiteindelijke variant, voldoet zoveel mogelijk aan de wens van de initiatiefnemers BB-variant. Voldoet aan gestelde eisen.
- Van deze variant worden de kosten doorgerekend



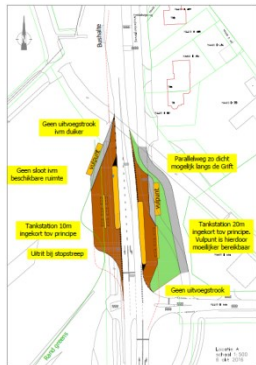
Tankstations

Uitkopen/verplaatsen tankstations.

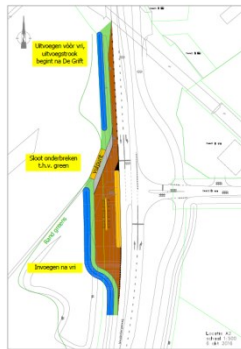
5 lokaties onderzocht.



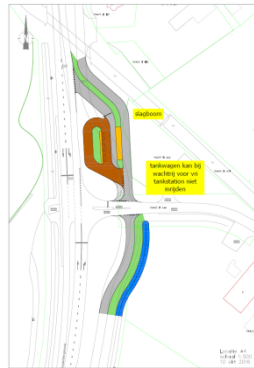
Tankstations, locatie A t/m E



A



A



A



A



B



B



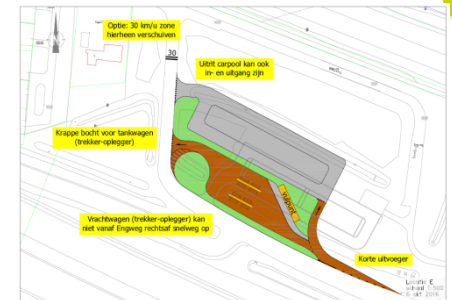
C



D



D



E

Kosten

- Alle varianten van de tunnel worden op hetzelfde niveau uitgewerkt;
- Veel varianten tankstations, met ieder eigen kostenplaatje. Voor Bos-Beek-variant initiatiefnemers wordt een scenario gehanteerd dat valt binnen de financiële bandbreedte.
- Eind december inzicht in de definitieve kostenramingen.