

Massastudie

Ronald McDonald Huis Utrecht

V3.1 - 15 oktober 2021



Colophon

In opdracht van:

Gemeente Utrecht

Opgesteld door:

Floor van Gils (Landschapsarchitect)

Joep van Baast (Stedenbouwkundig ontwerper)

Bas Dijkhoff (Stedenbouwkundig ontwerper)

Gecontroleerd door:

John Boon (Hoofd Adviesgroep Landschapsarchitectuur en Groene Stad)

Vrijgegeven door:

Philippine van der Schuijt (Projectmanager)

Datum: 15 oktober 2021

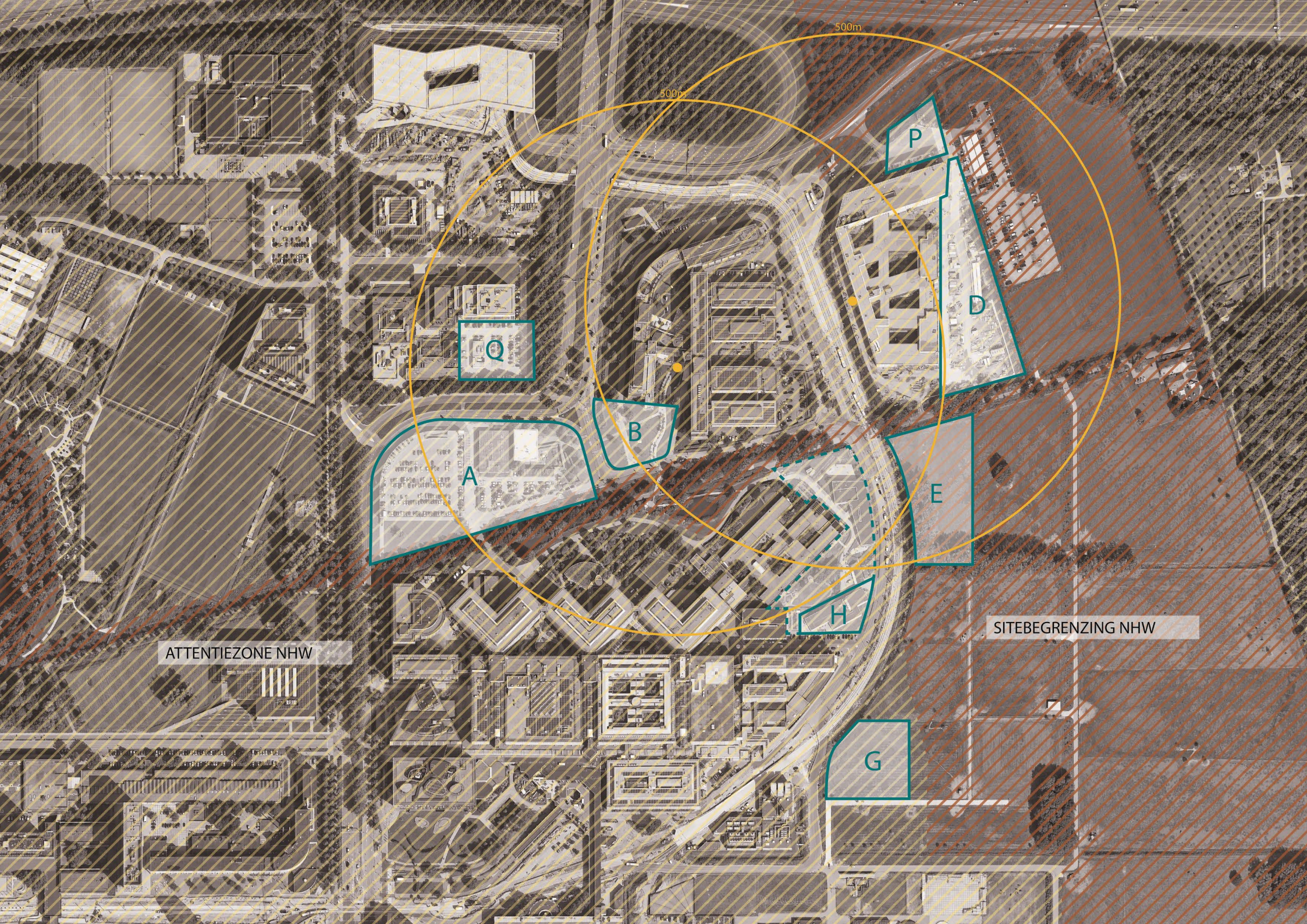
Status: versie 3.1, AS3

Ons kenmerk: D10039264

Projectnummer: 30098911

Inhoud

Massastudie	5
Inleiding	5
Wensen nieuwbouw	7
Locatie A - Variant 1a	8
Locatie A - Variant 1b	10
Locatie A - Variant 2	12
Locatie A - Variant 3	14
Locatie A - Variant 4	16
Locatie D	18
Locatie E	20
Locatie G	22
Locatie H - Variant 1	24
Locatie H - Variant 2	26
Locatie P	28
Locatie Q	30



500m

500m

P

D

Q

B

A

E

H

ATTENTIEZONE NHW

SITEBEGRENZING NHW

G

Massastudie

Inleiding

Het Ronald McDonald Huis heeft vanwege de behoefte aan uitbreiding van haar logeer capaciteit en een grootschalige verbouwing van het Universitair Medisch Centrum (UMC) Utrecht een nieuwe, grotere accommodatie nodig. Deze accommodatie moet komen op loopafstand van het Utrechts Medisch Centrum (UMC) en het Prinses Maxima Centrum.

Om het Utrecht Science Park autoluw te kunnen maken bestaat de wens om de bezoekersgarage van het UMC Utrecht naar locatie A te verplaatsen in de vorm van een multifunctioneel ontvangstgebouw.

Massastudie

In deze massastudie wordt - aan de hand van de wensen voor het Ronald McDonald Huis (basisprincipes: bruto vloeroppervlakte, tuin en footprint) - voor de verschillende locaties onderzocht of het nieuwe gebouw past binnen de beschikbare ruimte. Het gaat daarbij om de volgende locaties:

- Locatie A
- Locatie D
- Locatie E
- Locatie G
- Locatie H
- Locatie P
- Locatie Q

Per locatie is de massa van het nieuwe Ronald McDonald Huis op schaal ingetekend. Deels is geput uit de eerder uitgevoerde locatiestudies uit 2018 en 2019.

Op locatie A wordt uitgegaan van het volledige programma van het ontvangstgebouw. Uitzondering hierop vormt variant A3; in deze variant is het programma van het ontvangstgebouw niet zonder meer inpasbaar vanwege het behoud van het huidige Ronald McDonald Huis. De massa van het ontvangstgebouw is schematisch ingetekend aan de hand van de eerder door het UMC Utrecht uitgevoerde locatiestudie voor inpassing in het ontvangstgebouw (d.d. 20-05-2021).

Per locatie (of variant) zijn middels moodboards referentiebeelden weergegeven die als inspiratie dienen voor de architectuur van het nieuwe gebouw. De massastudie is niet allesomvattend, maar laat zien om de gewenste massa mogelijk is op de verschillende locaties.

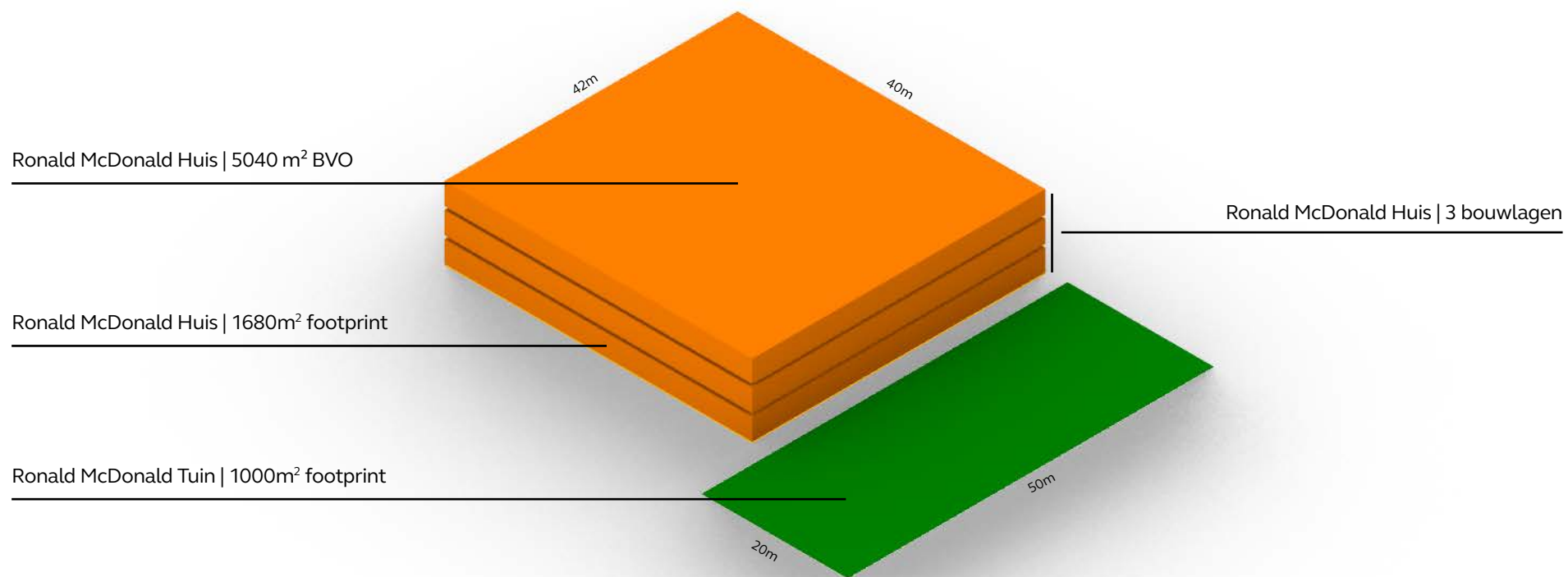
Bij elke locatie is er nog sprake van een integrale ontwerpogave (architectuur, ontsluiting, beeldkwaliteit, inpassing en bouwfaserings). In een volgende fase zal het kwaliteitsniveau van de inrichting en architectuur voor de voorkeurslocatie verder worden uitgewerkt. Doel is om te komen tot een integrale locatieafweging voor het nieuwe Ronald McDonald Huis.



Huidige Ronald McDonald Huis Utrecht

Ronald McDonald Huis Utrecht

Wensen nieuwbouw



Locatie A - Variant 1a



Oppervlakte

5.040m² BVO

Footprint

1.680m² (40x42m)

Bouwlagen

Drie bouwlagen

Gebouw

Geïntegreerd in het nieuwe
ontvangstgebouw

Tuin

Op maaiveld voor het ontvangstgebouw
Daktuin(en) optioneel

Parkeren

In het nieuwe ontvangstgebouw

Massastudie locatie A - Geïntegreerd in het nieuwe ontvangstgebouw

Moodboard - Locatie A1a



Gary and Christine Rood Family Pavilion - Portland (ZGF Architects)

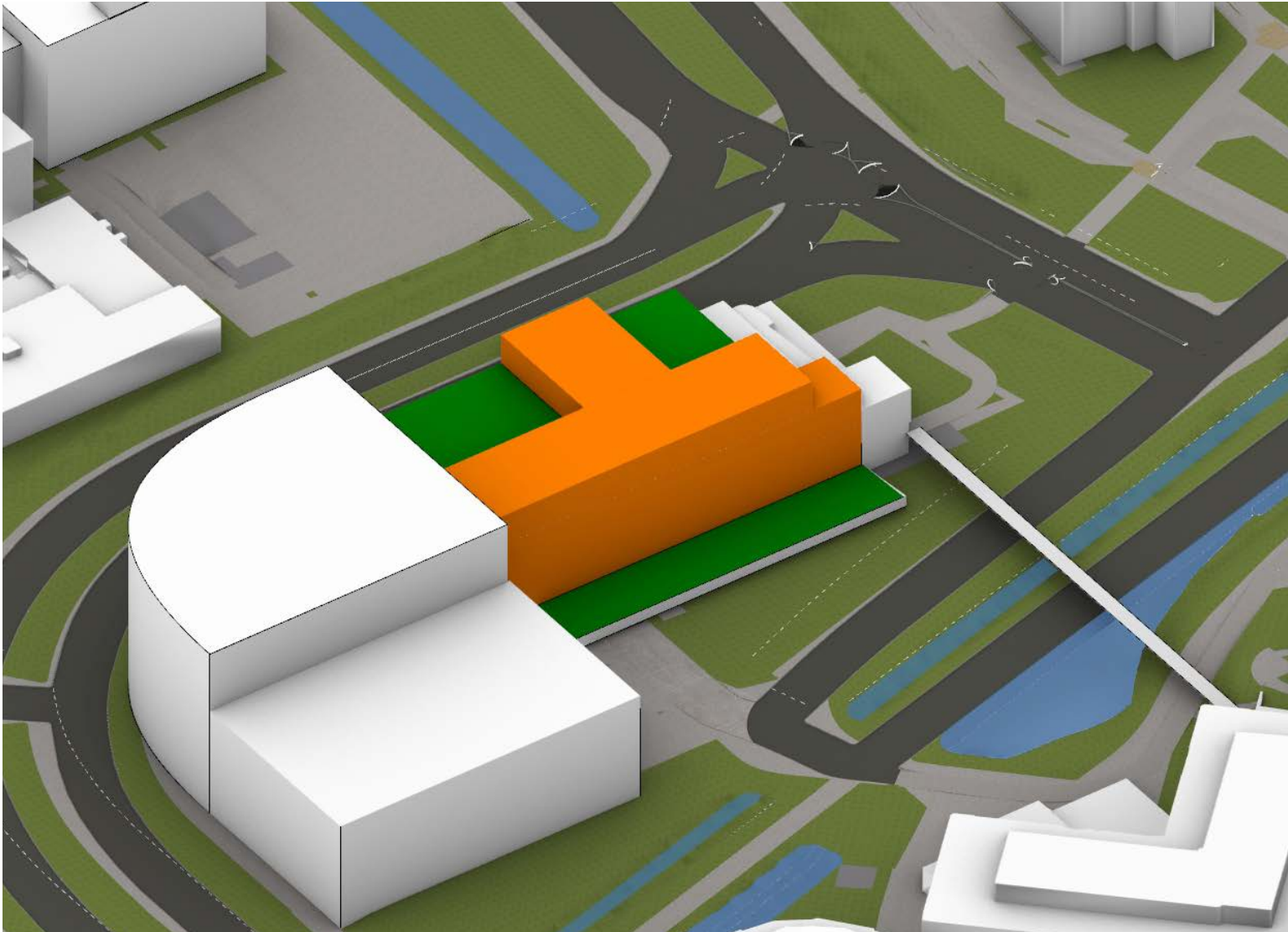


Gary and Christine Rood Family Pavilion - Portland (ZGF Architects)



Gary and Christine Rood Family Pavilion - Portland (ZGF Architects)

Locatie A - Variant 1b



Massastudie locatie A - Geïntegreerd in het nieuwe ontvangstgebouw

Oppervlakte

5.000m² BVO

Footprint

Ontvangstgebouw

Bouwlagen

Vier bouwlagen (2^e tot 5^e verdieping)

Gebouw

Geïntegreerd in het nieuwe
ontvangstgebouw

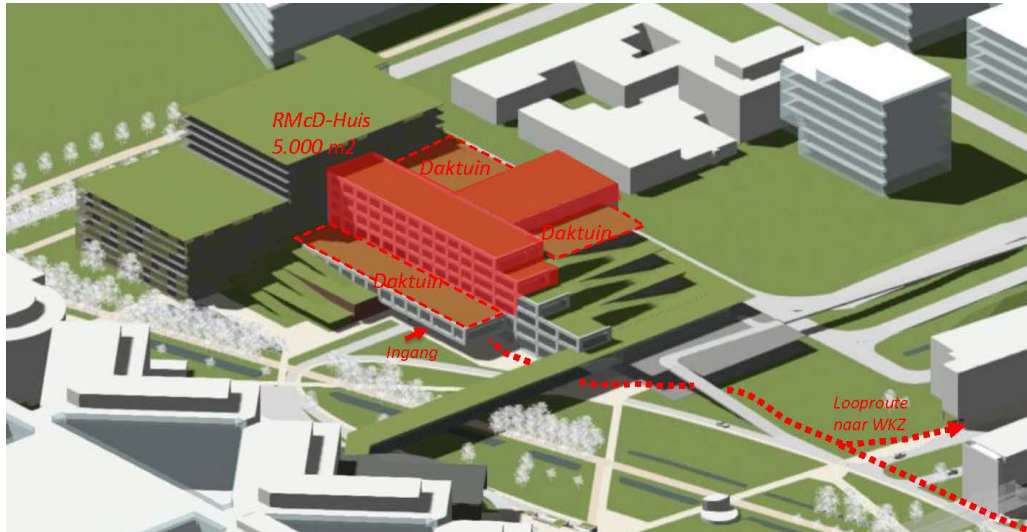
Tuin

Daktuin(en)

Parkeren

In het nieuwe ontvangstgebouw

3D Representatie - Locatie A1b



Locatiestudie inpassing ontvangstgebouw - UMC Utrecht (2021)

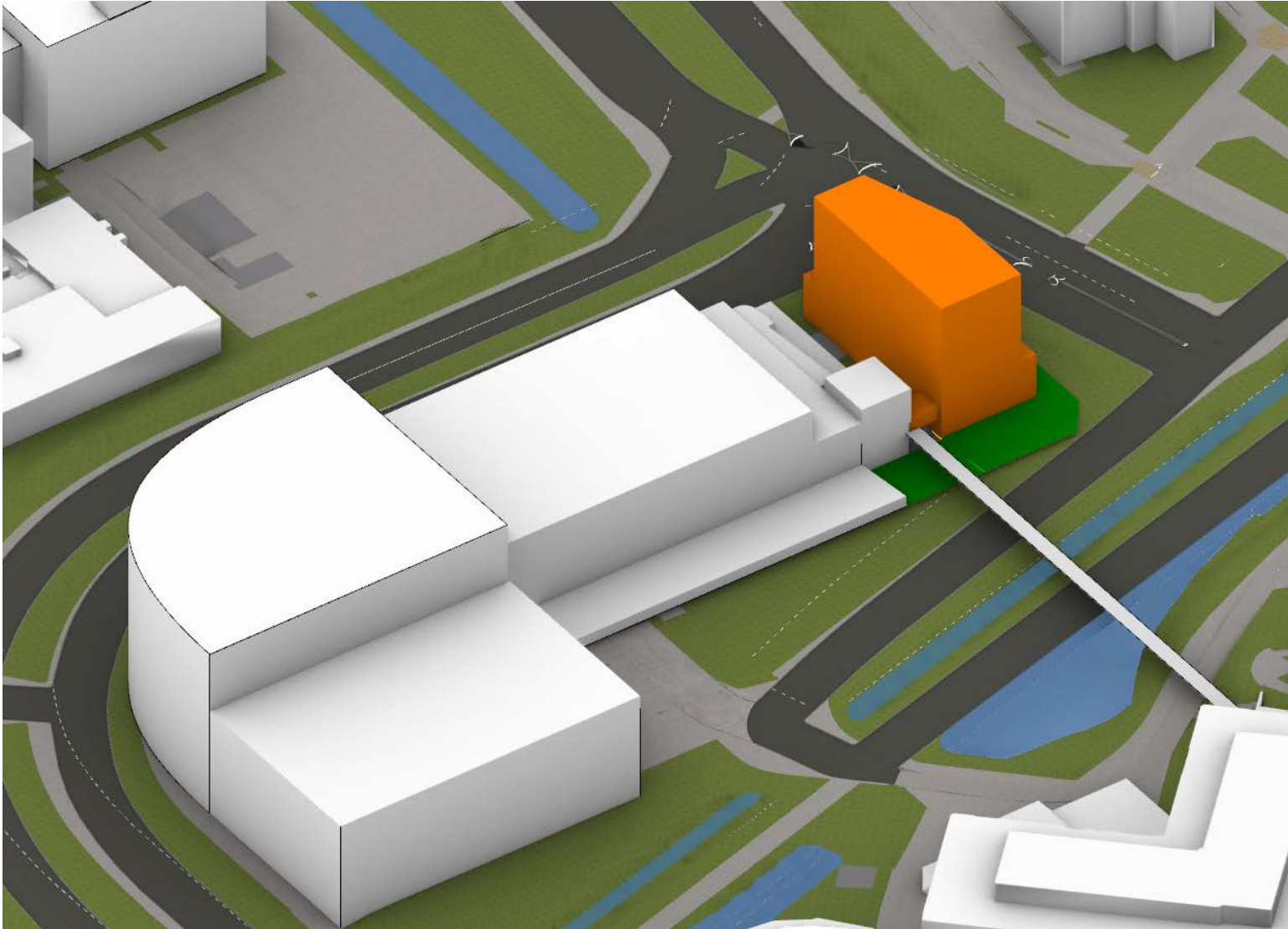


Locatiestudie inpassing ontvangstgebouw - UMC Utrecht (2021)



Locatiestudie inpassing ontvangstgebouw - UMC Utrecht (2021)

Locatie A - Variant 2



Oppervlakte

5.000m² BVO

Footprint

750m²

Bouwlagen

Minimaal zes bouwlagen

Gebouw

Verbonden met het nieuwe
ontvangstgebouw

Tuin

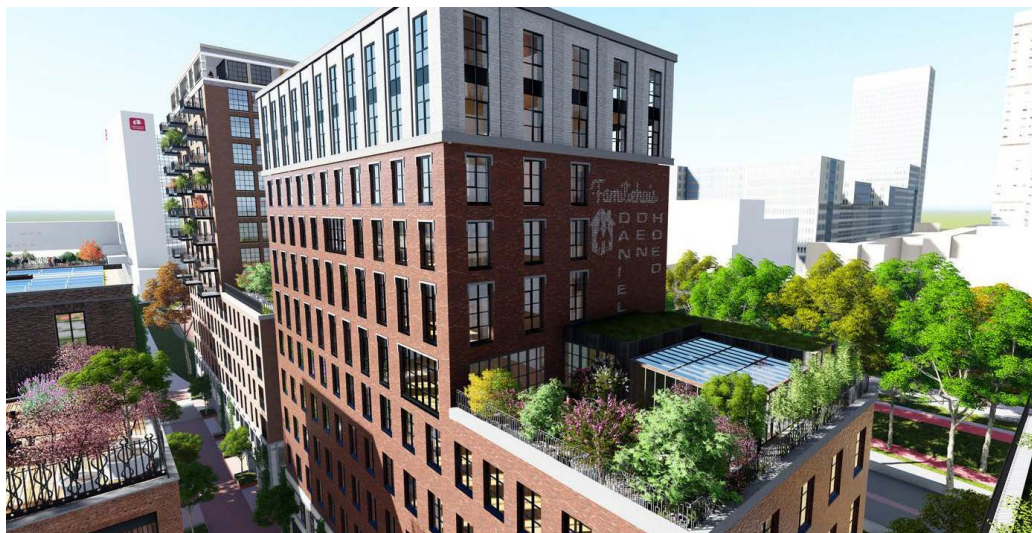
Op maaiveld

Parkeren

In het nieuwe ontvangstgebouw

Massastudie locatie D - Nieuw gebouw verbonden met het nieuwe ontvangstgebouw

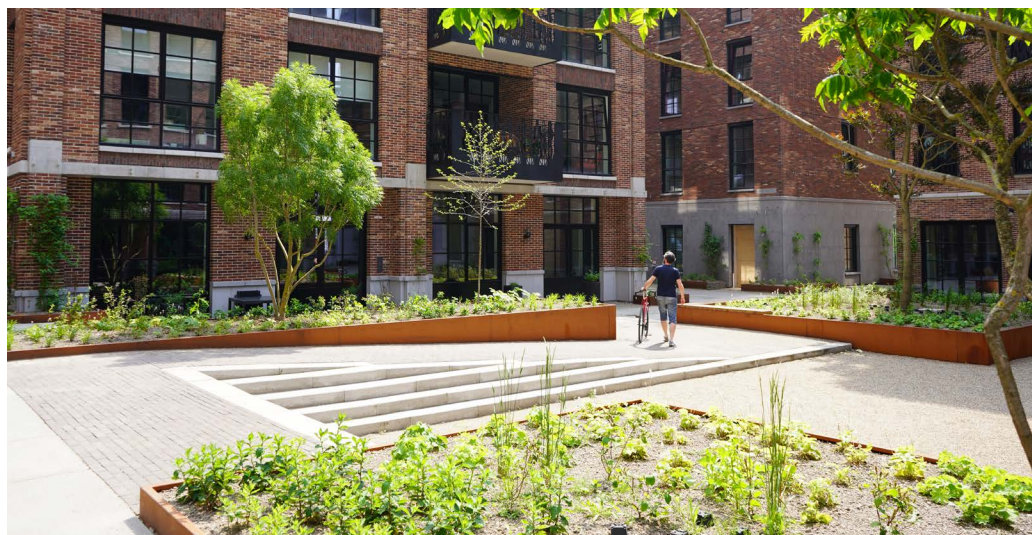
Moodboard - Locatie A2



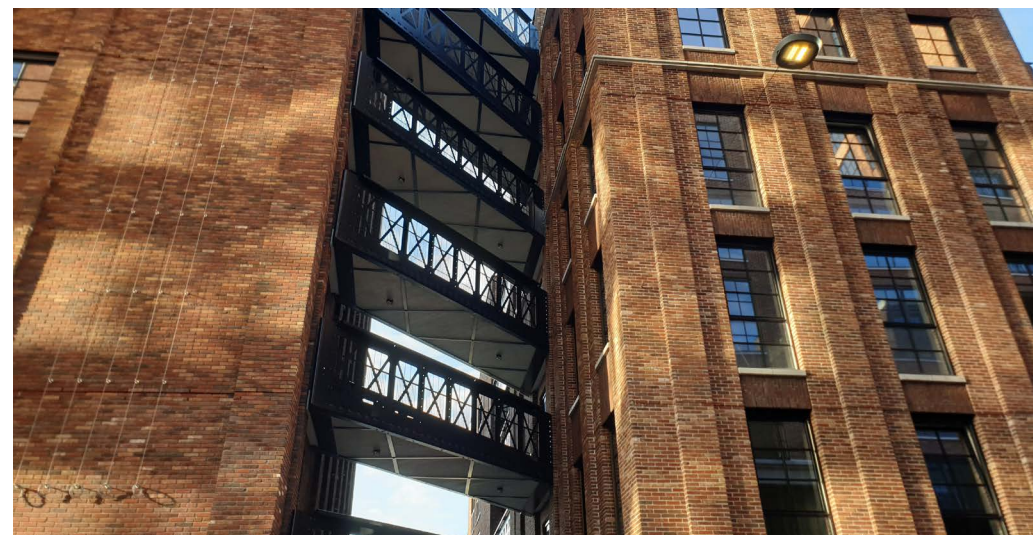
Familiehuis Daniel den Hoed - Rotterdam (render: Familiehuis Daniel den Hoed)



Familiehuis Daniel den Hoed - Rotterdam (foto: Familiehuis Daniel den Hoed)

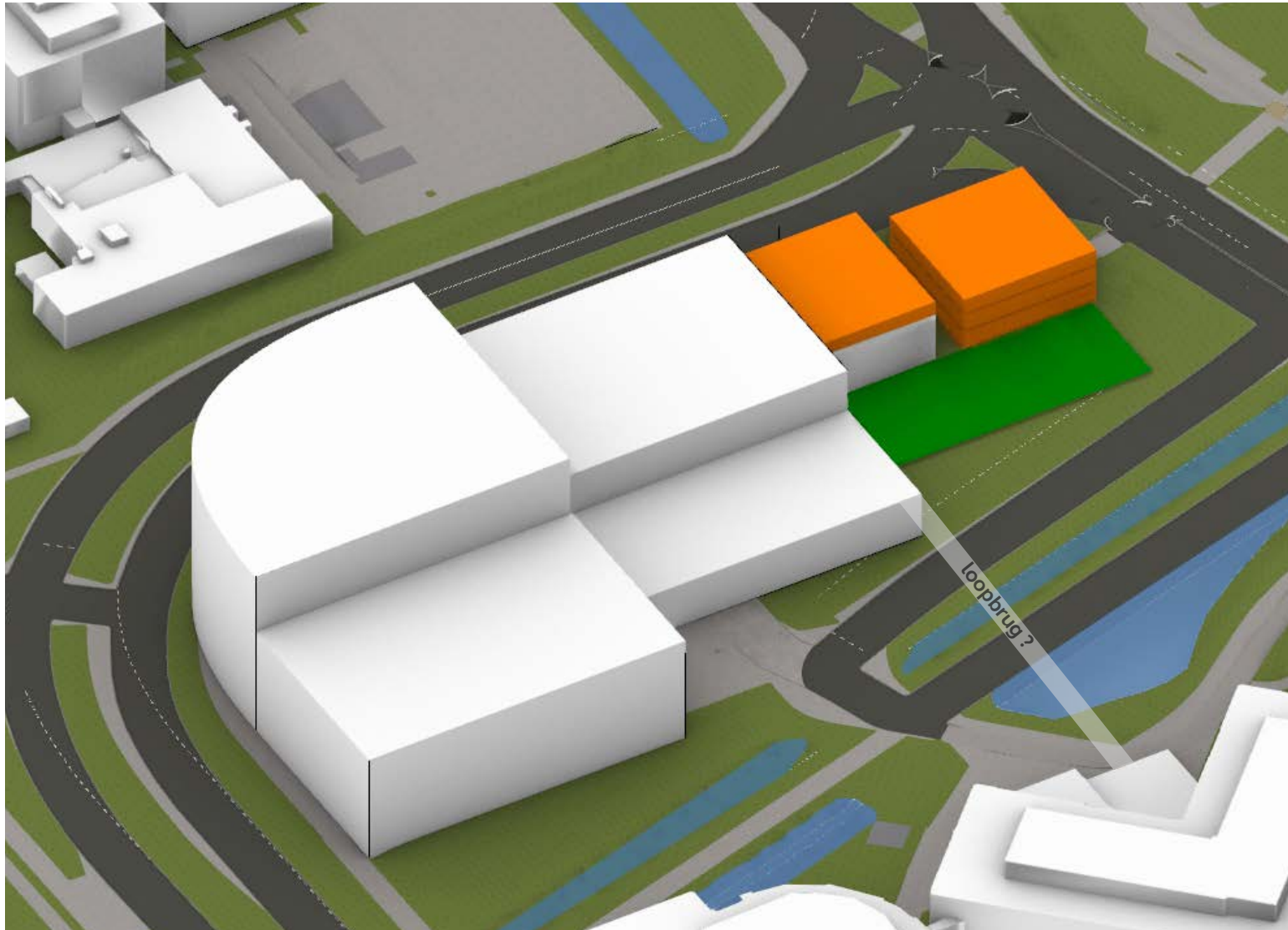


Little C - Rotterdam (foto: Nanda Sluijsmans)



Little C - Rotterdam (foto: Nanda Sluijsmans)

Locatie A - Variant 3 *



* In deze variant is het programma van het ontvangstgebouw niet zonder meer inpasbaar; dit is een ontwerpogave omdat de footprint van het ontvangstgebouw substantieel kleiner is en dus de ruimte moet worden gezocht door hoger of verdiept te bouwen.

Oppervlakte

5.000m² BVO

Footprint

750m²

Bouwlagen

Maximaal vier bouwlagen

Gebouw

Optoppen huidige gebouw met één bouwlaag en uitbreiding naar het oosten

Tuin

Op maaiveld

Parkeren

In het nieuwe ontvangstgebouw

Massastudie locatie A - Optoppen huidige gebouw met één bouwlaag en uitbreiding naar het oosten

Moodboard - Locatie A3



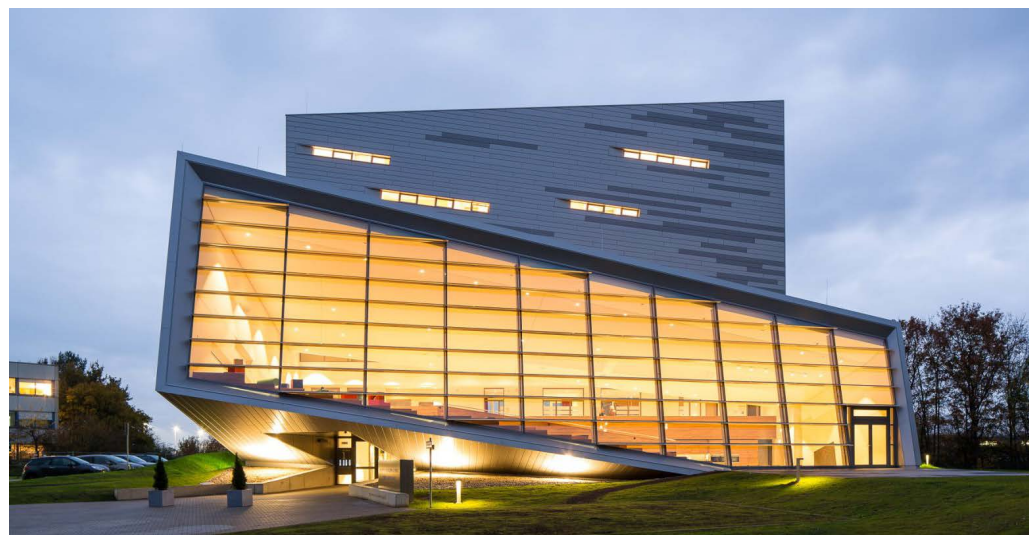
Ronald McDonald Huiskamer - Utrecht (EGM Architecten)



Ronald McDonald Huis - Vancouver (foto: Ema Peter)

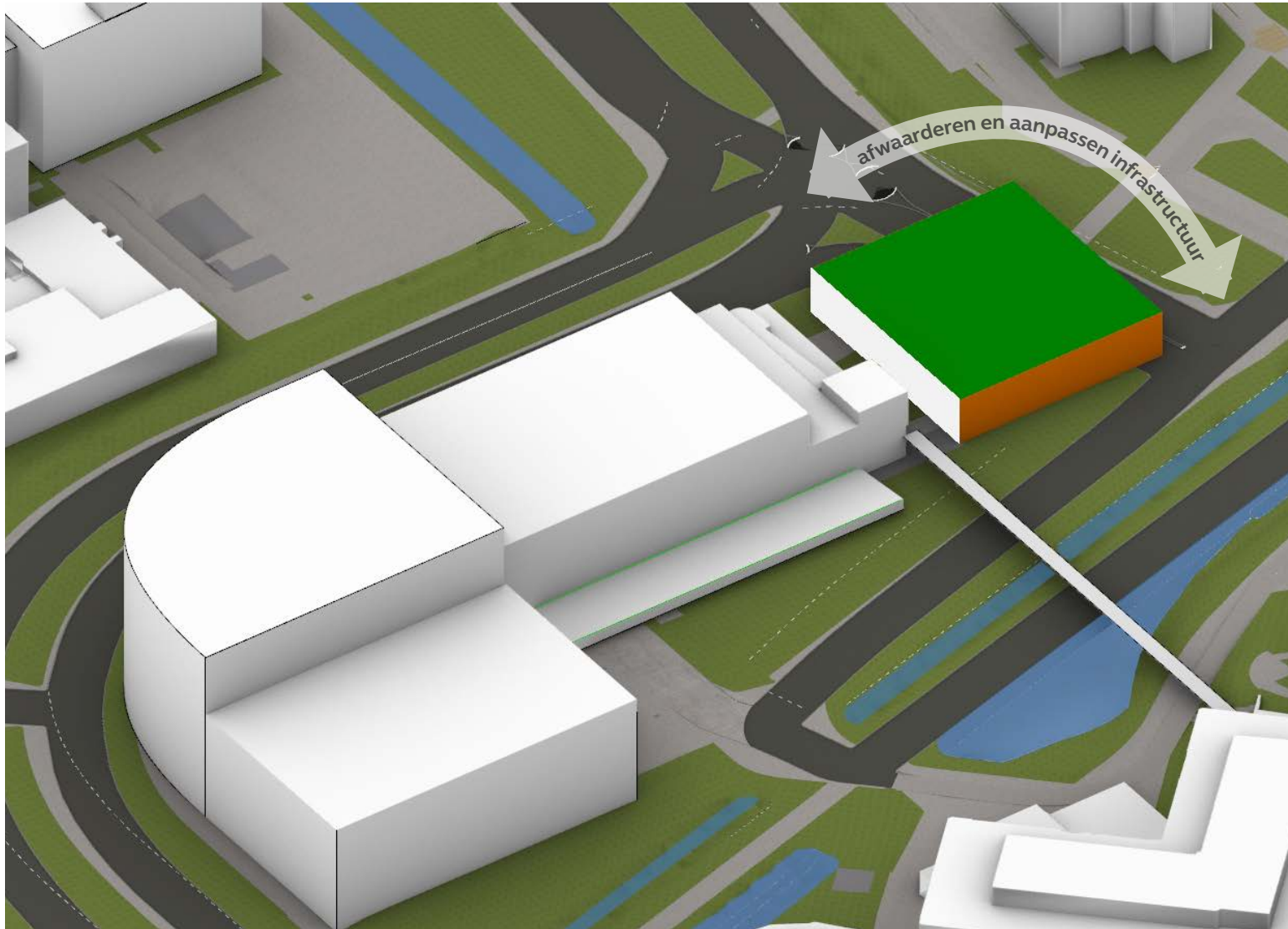


Ronald McDonald Huiskamer - Utrecht (EGM Architecten)



Ronald McDonald-Huis - St. Augustin (GRAFT, foto: Tobias Hein)

Locatie A - Variant 4



Oppervlakte

5.040m² BVO

Footprint

1.680m² (40x42m)

Bouwlagen

Minimaal drie bouwlagen

Gebouw

Multifunctioneel gebouw ten oosten van het nieuwe ontvangstgebouw

Tuin

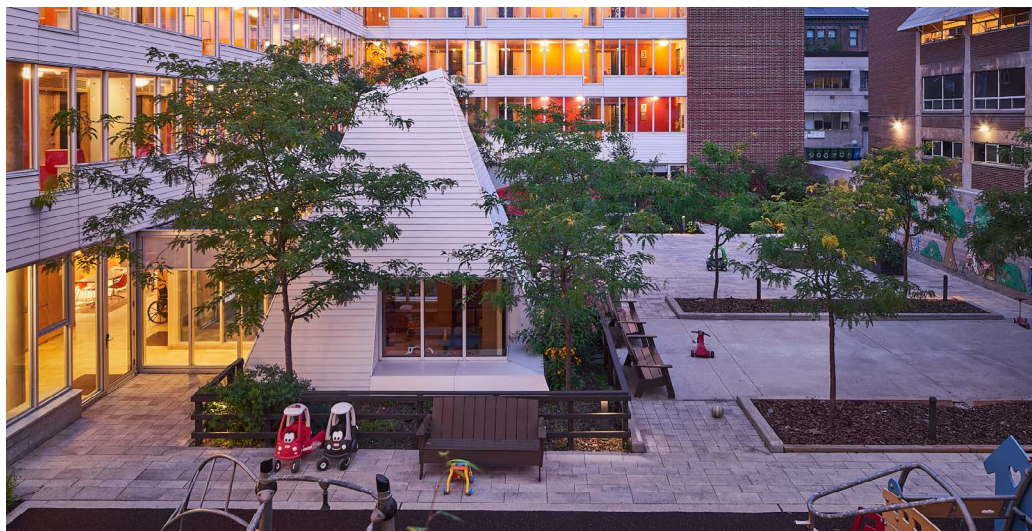
Daktuin(en)

Parkeren

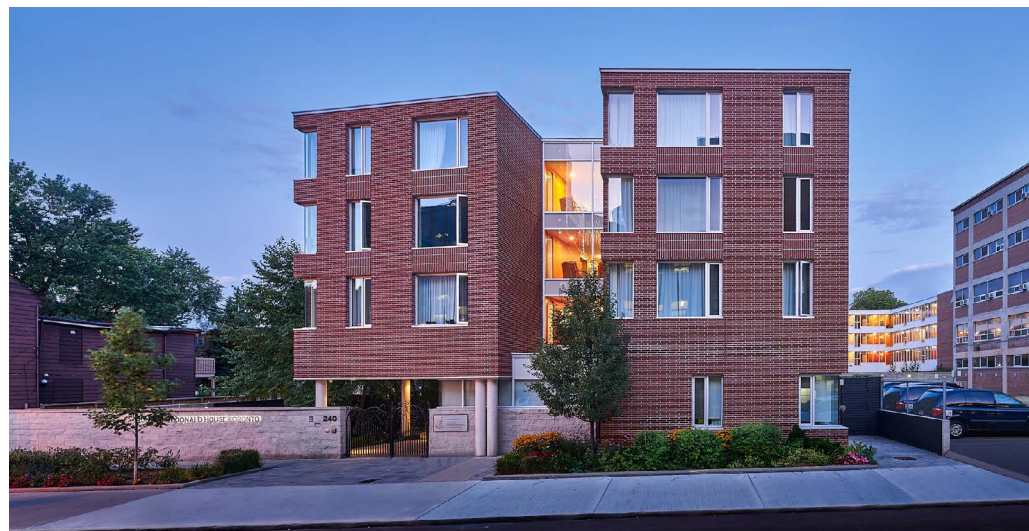
In het nieuwe ontvangstgebouw

Massastudie locatie A - Zoekgebied uitbreiden en (locatie B) betrekken bij de ontwikkeling van het nieuwe ontvangstgebouw en Ronald McDonald Huis

Moodboard - Locatie A4



Ronald McDonald Huis - Toronto (Montgomery Sisam Architects Inc.)



Ronald McDonald Huis - Toronto (Montgomery Sisam Architects Inc.)



Ronald McDonald Huis - Toronto (Montgomery Sisam Architects Inc.)

Locatie D



Oppervlakte

5.504m² BVO

Footprint

1.568m²

Bouwlagen

Maximaal drie bouwlagen

Gebouw

Nieuw gebouw ten oosten van het Prinses Máxima Centrum

Tuin

Op maaiveld

Parkeren

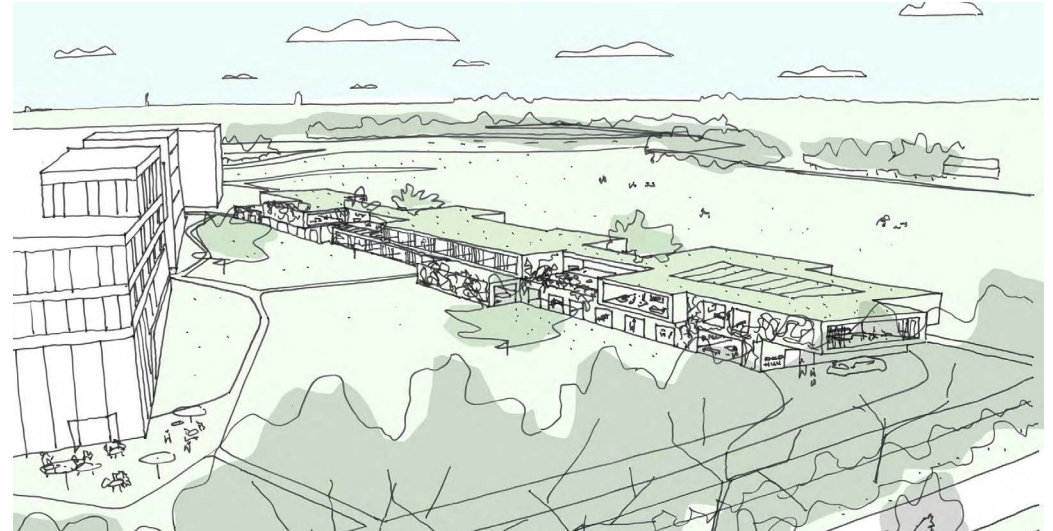
Parkeren in nieuwe ontvangstgebouw

Massastudie locatie D - Nieuw gebouw ten oosten van het Prinses Máxima Centrum

Moodboard - Locatie D



Schetsimpressie Ronald McDonald Huis - Locatie D (OZ Architect)



Schetsimpressie Ronald McDonald Huis - Locatie D (OZ Architect)

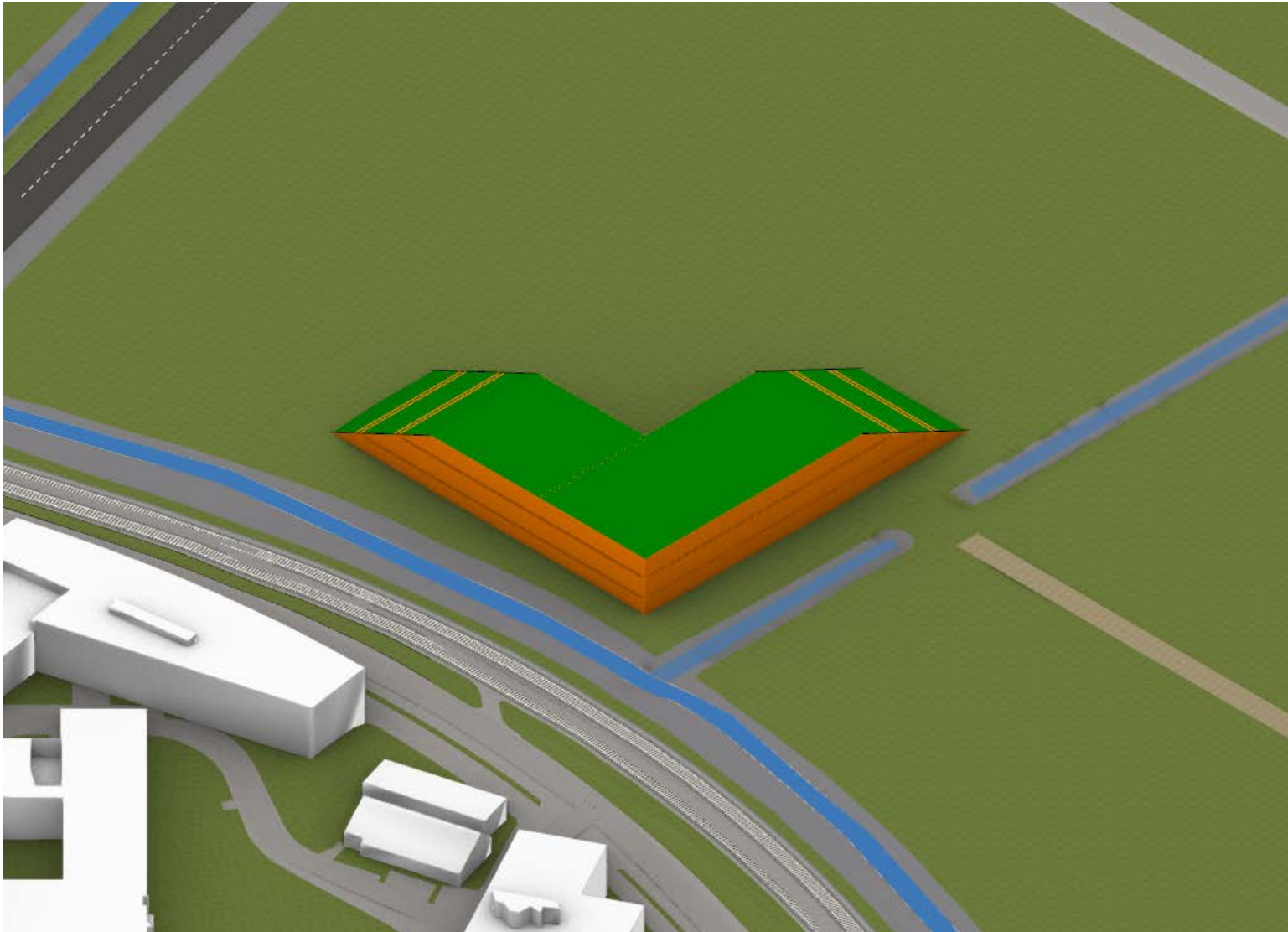


CaixaForum - Madrid (foto: Alamy)



Kapconstructie Vitens van Heek - Zeddam (Roeding Architecten)

Locatie E



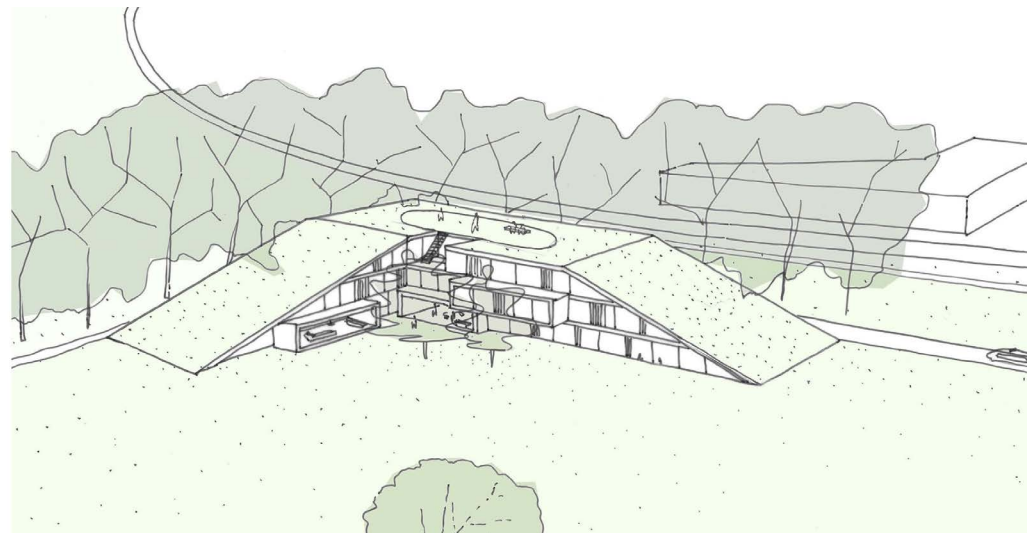
Massastudie locatie E - Nieuw gebouw dat opgaat in het landschap

- Oppervlakte**
5.440m² BVO
- Footprint**
2.080m²
- Bouwlagen**
Maximaal drie bouwlagen
- Gebouw**
Nieuw gebouw geïntegreerd in het landschap
- Tuin**
Daktuin(en)
- Parkeren**
Parkeren in het nieuwe ontvangstgebouw

Moodboard - Locatie E



Schetsimpressie Ronald McDonald Huis - Locatie E (OZ Architect)



Schetsimpressie Ronald McDonald Huis - Locatie E (OZ Architect)



Biesbosch Museum Eiland - Werkendam (Studio Marco Vermeulen, foto: Ronald Tilleman)



Biesbosch Museum Eiland - Werkendam (Studio Marco Vermeulen, foto: Ronald Tilleman)

Locatie G



Oppervlakte

5.040m² BVO

Footprint

1.680m²

Bouwlagen

Max drie bouwlagen

Gebouw

Nieuw gebouw opzet boerenerf

Tuin

Op maaiveld

Parkeren

Op locatie

Massastudie locatie G - Nieuw gebouw met opzet boerenerf

Moodboard - Locatie G



Het Gielsbos - Lille (Dierendonckblancke Architects, foto: Filip Dujardin)



Ronald McDonaldhuis - Barendrecht (Jeanne Dekkers Architectuur, foto: Daria Scagliola en Stijn Brakkee)



Het Gielsbos - Lille (Dierendonckblancke Architects, foto: Filip Dujardin)



Ronald McDonaldhuis - Barendrecht (Jeanne Dekkers Architectuur, foto: Daria Scagliola en Stijn Brakkee)

Locatie H - Variant 1



- Oppervlakte**
5.000m² BVO
- Footprint**
1.325m²
- Bouwlagen**
Vier bouwlagen
- Gebouw**
Nieuw gebouw ter plaatse van de Zandplaat
- Tuin**
Daktuin(en)
- Parkeren**
Parkeren in het nieuwe ontvangstgebouw

Massastudie locatie H - Nieuw gebouw ter plaatse van de Zandplaat

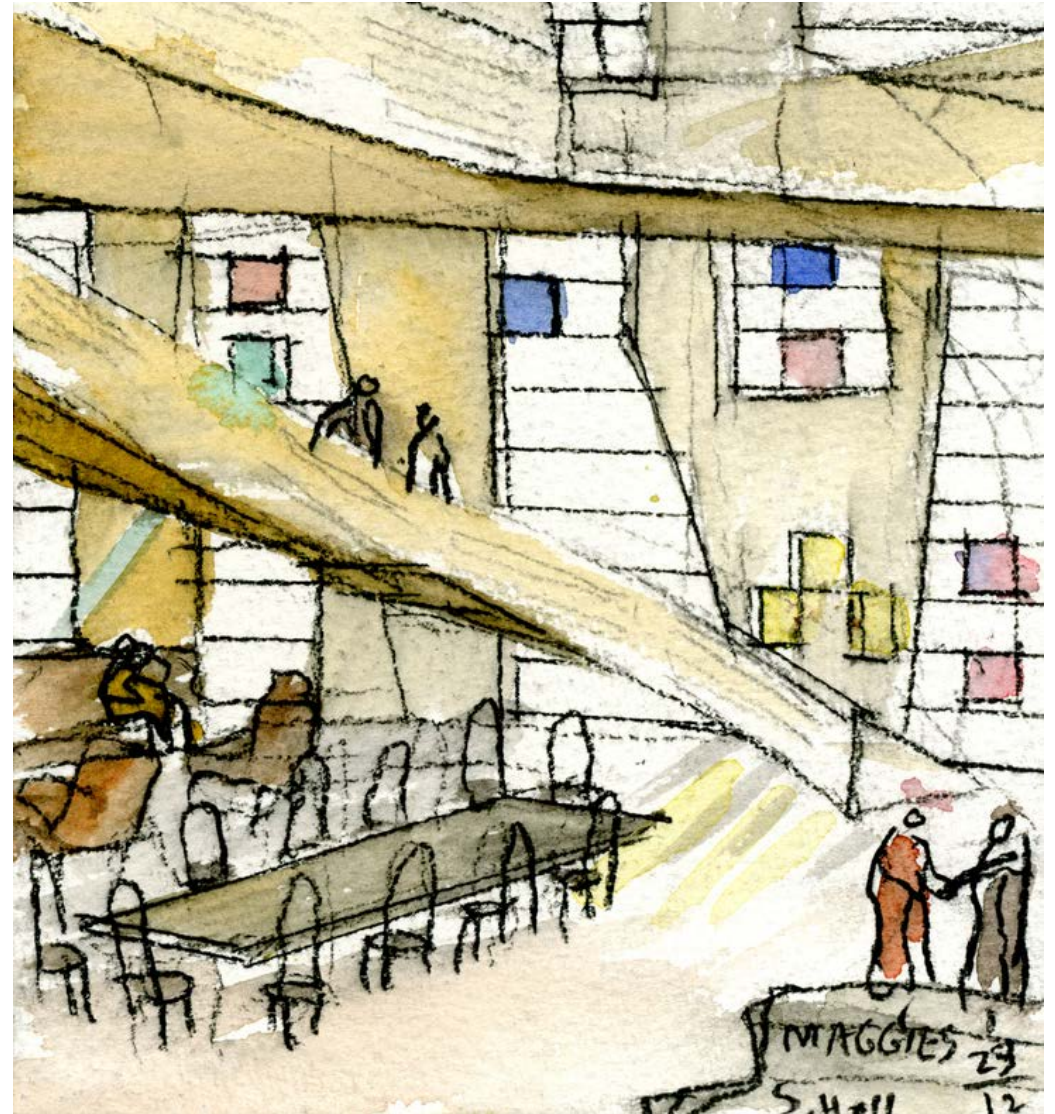
Moodboard - Locatie H1



Maggie's Centre Barts - Londen (Steven Holl Architects, foto: Iwan Baan)



Maggie's Centre Barts - Londen (Steven Holl Architects, foto: Iwan Baan)



Maggie's Centre Barts - Londen (Steven Holl Architects, foto: Iwan Baan)

Locatie H - Variant 2



Oppervlakte

5.000m² BVO

Footprint

1.600m²

Bouwlagen

Minimaal drie bouwlagen

Gebouw

Nieuw gebouw op locatie tuin psychiatrie

Tuin

Daktuin(en)

Parkeren

Parkeren in het nieuwe ontvangstgebouw

Massastudie locatie H - Nieuw gebouw op locatie tuin psychiatrie

Moodboard - Locatie H2



Rigshospitalet Hospital North Wing - Copenhagen (LINK arkitektur + 3XN, foto: Adam Mørk)



Rigshospitalet Hospital North Wing - Copenhagen (LINK arkitektur + 3XN, foto: Adam Mørk)



Rigshospitalet Hospital North Wing - Copenhagen (LINK arkitektur + 3XN, foto: Adam Mørk)

Locatie P



Oppervlakte

5.000m² BVO

Footprint

1.600m²

Bouwlagen

Minimaal vier bouwlagen

Gebouw

Nieuw gebouw ten noorden van het Prinses Máxima Centrum

Tuin

Op maaiveld

Parkeren

Parkeren in het nieuwe ontvangstgebouw

Massastudie locatie P - Nieuw gebouw ten noorden van het Prinses Máxima Centrum

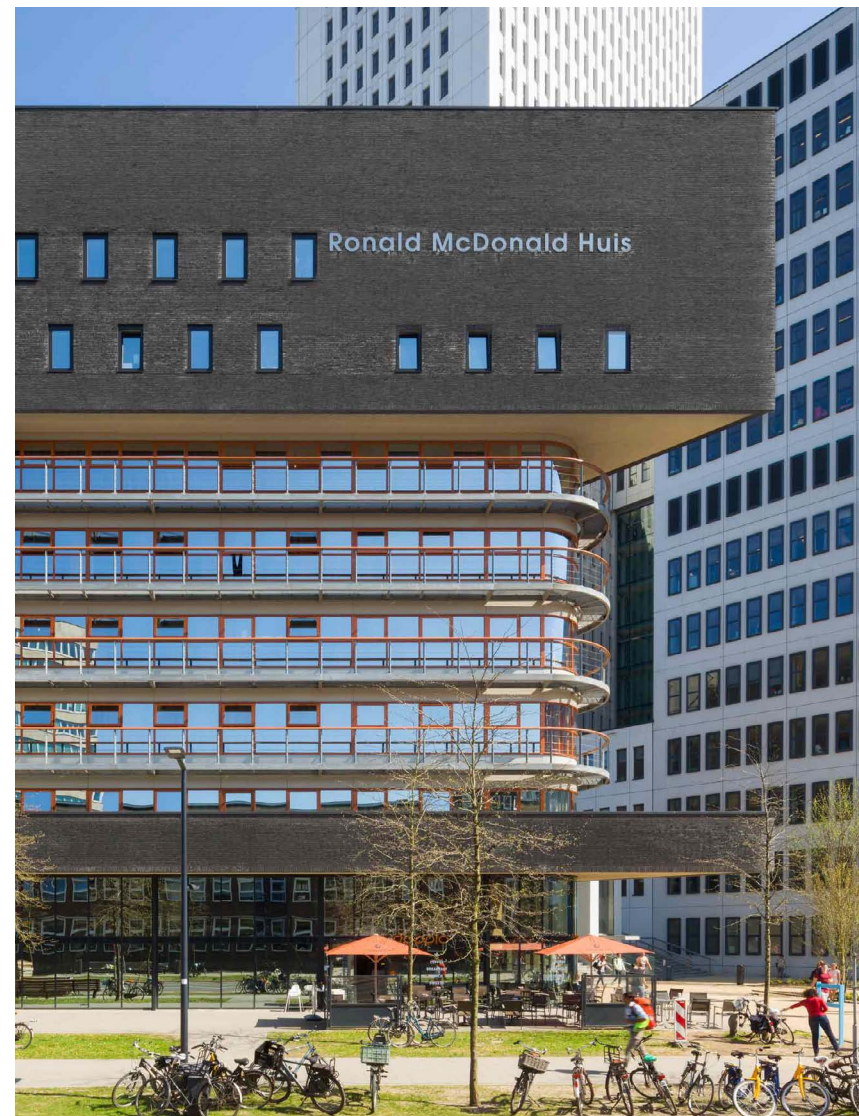
Moodboard - Locatie P



Maersk Tower - Kopenhagen (C.F. Møller Architects, foto: Adam Mørk)

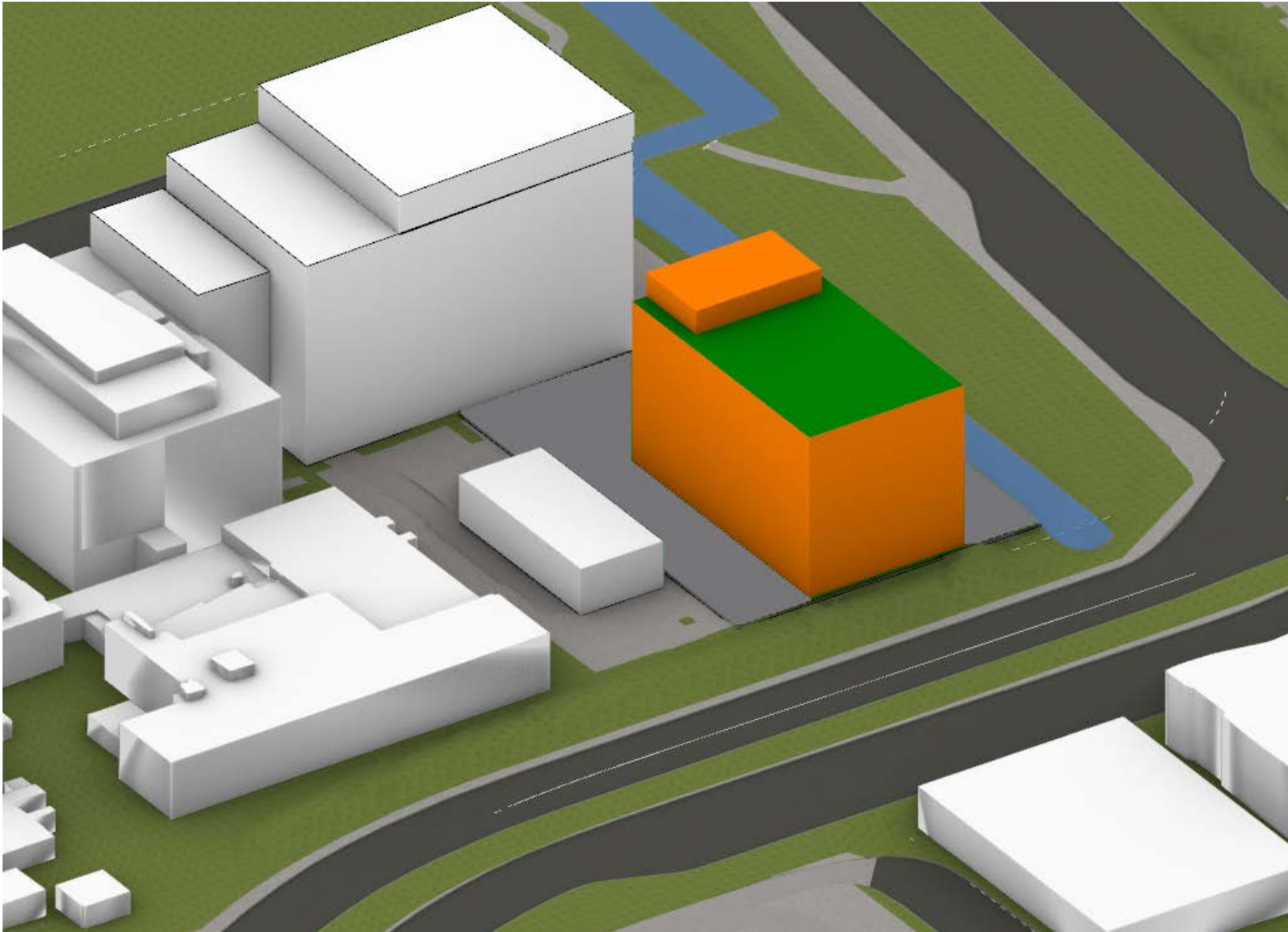


Ronald McDonald Huis Sophia (foto: Rob van Esch)



Ronald McDonald Huis Sophia - Rotterdam (EGM Architecten, foto: Rob van Esch)

Locatie Q



Oppervlakte

5.000m² BVO

Footprint

750² (25x30m)

Bouwlagen

Minimaal zes bouwlagen

Gebouw

Nieuw gebouw voor het Hubrecht Institute

Tuin

Daktuin(en)

Parkeren

Parkeren in het nieuwe ontvangstgebouw
Deels op maaiveld

Massastudie locatie Q - Nieuw gebouw voor het Hubrecht Institute

Moodboard - Locatie Q



Urban Hospice - Kopenhagen (NORD Architects, foto: Adam Mørk)



Urban Hospice - Kopenhagen (NORD Architects, foto: Adam Mørk)



Urban Hospice - Kopenhagen (NORD Architects, foto: Adam Mørk)



Urban Hospice - Kopenhagen (NORD Architects, foto: Adam Mørk)



Connect with us

