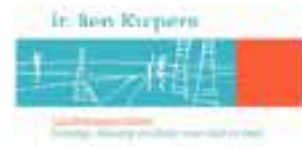


Begeleidingsteam:



architectuur
centrum
a o r t a

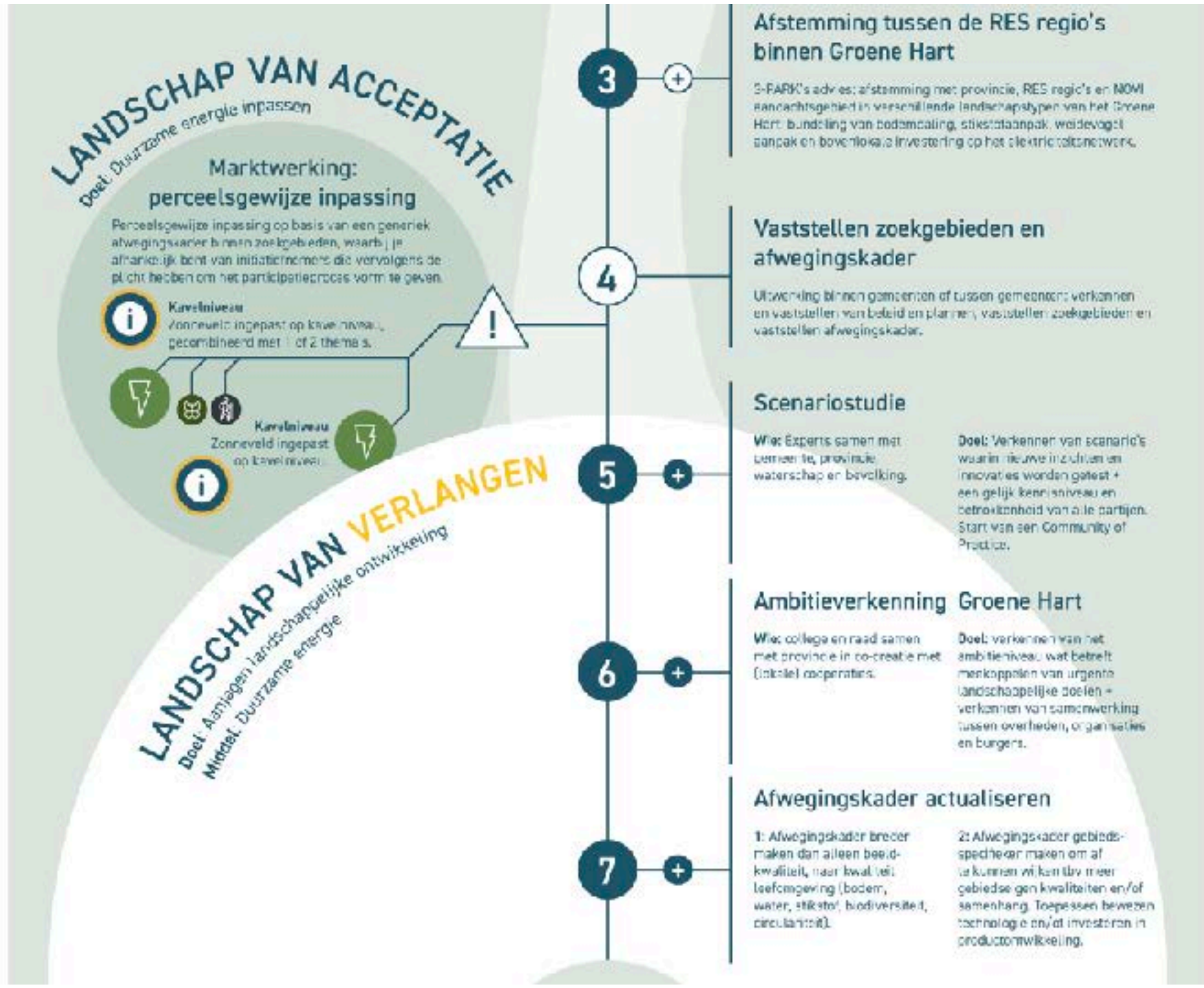
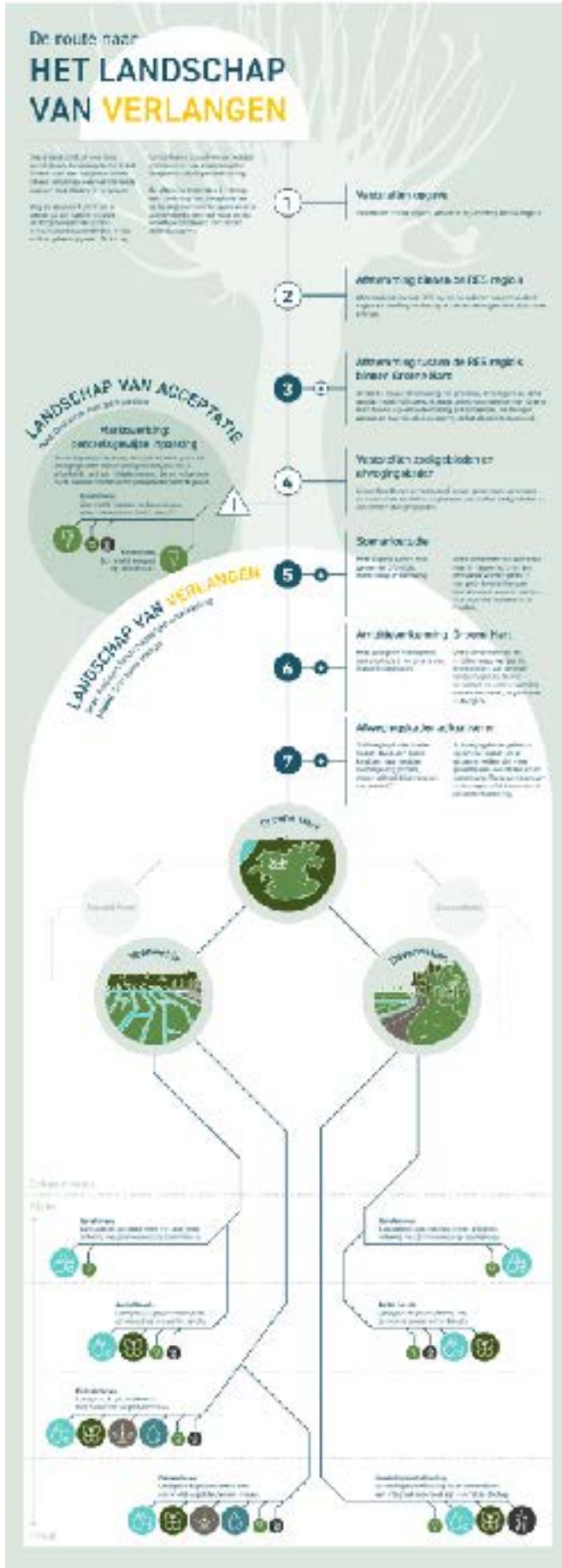
Mede mogelijk gemaakt door:



LANDSCHAPPEN VAN VERLANGEN

Met de inpassing van de energietransitie komt er behalve kaas, melk en vergezichten een nieuw product uit het Groene Hart: duurzame energie, vers opgewekt uit het landschap.





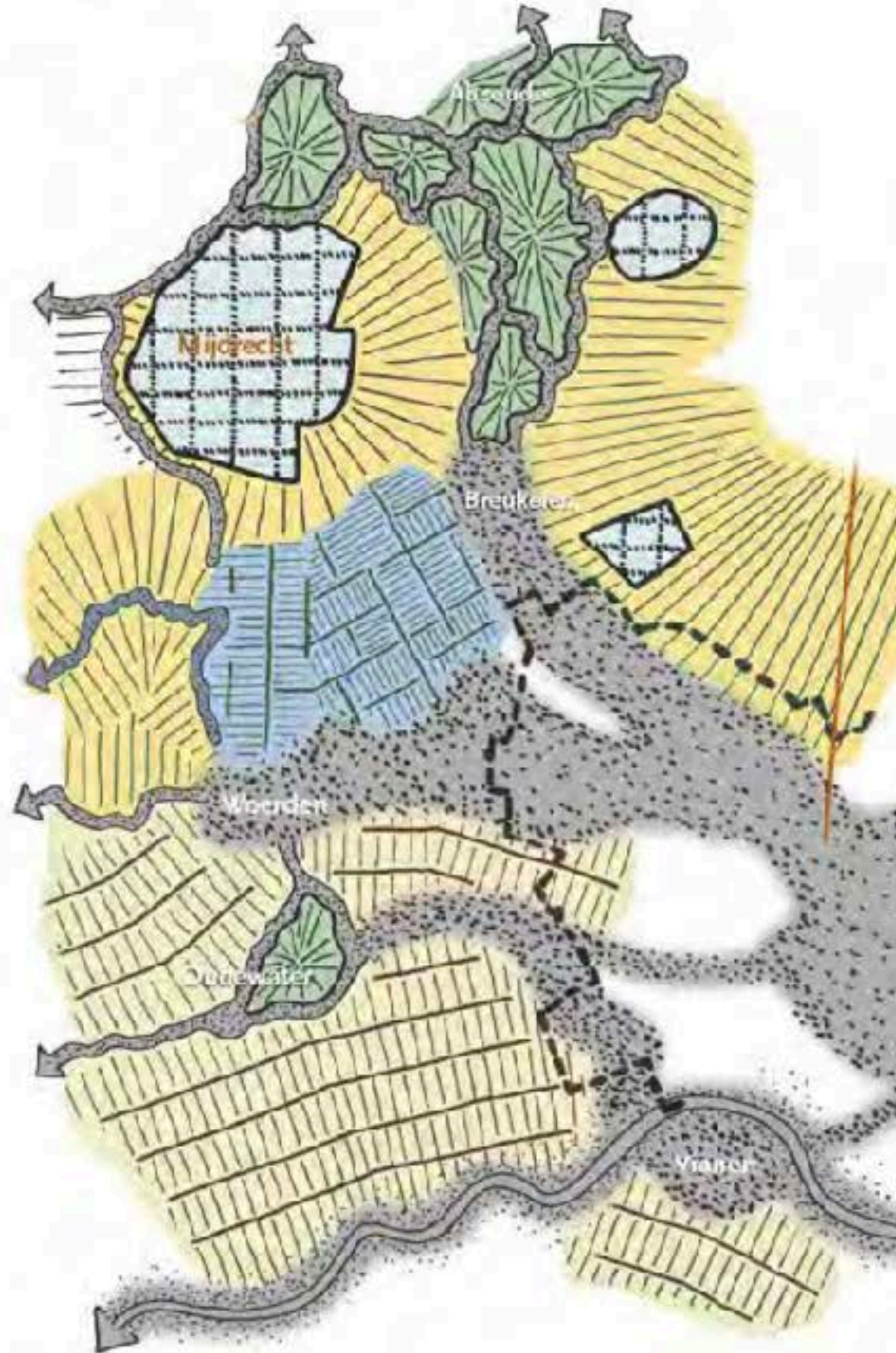
Routekaart van een landschap van acceptatie naar een landschap van verlangen

Drie typen Zones

Lekzone

Oude Stroomrug

Rivierlint



Vijf typen Velden

Cope-ontginning: waarden

Cope-ontginning: blokken

Opstreckende ontginning

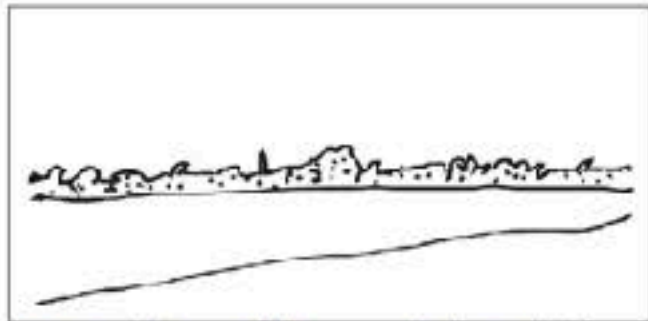
Droogmakerij

Open Polder

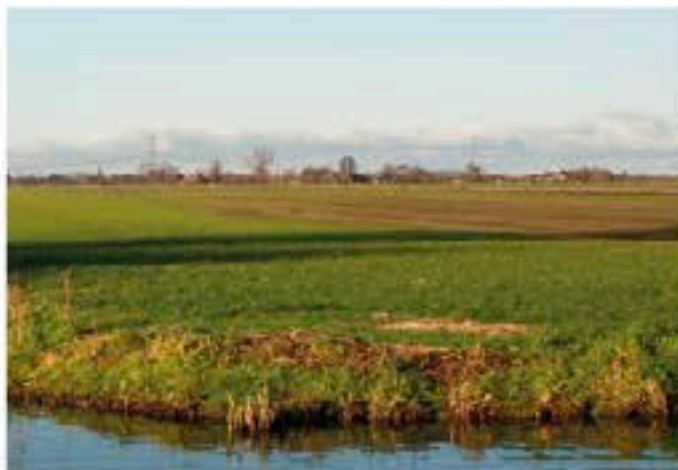
Veenweide (waard)

Team Vista

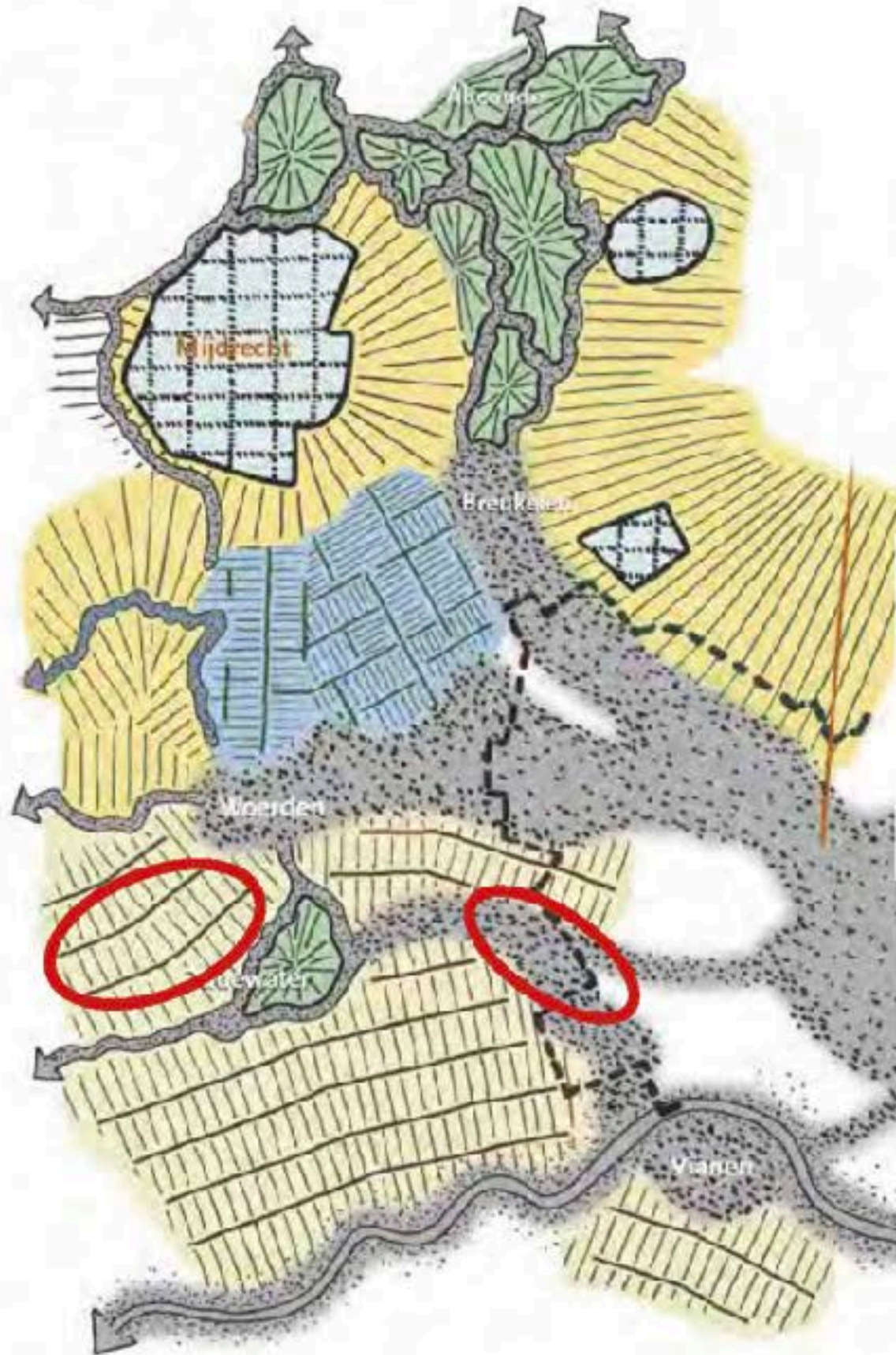
Team Urban Synergy



open ruimte wordt begrenst door strakke groene randen (linten en achterkades)



Kwaliteitsgidsen provincie Utrecht



Oeverwal Hollandsche IJssel (oude stroomrug)

Team Karres & Brands

Team DS Landschapsarchitecten



dijk met open lint ligt op afstand van de rivier, soms fabriek aan de waterzijde



Logica van de ontwikkelaars

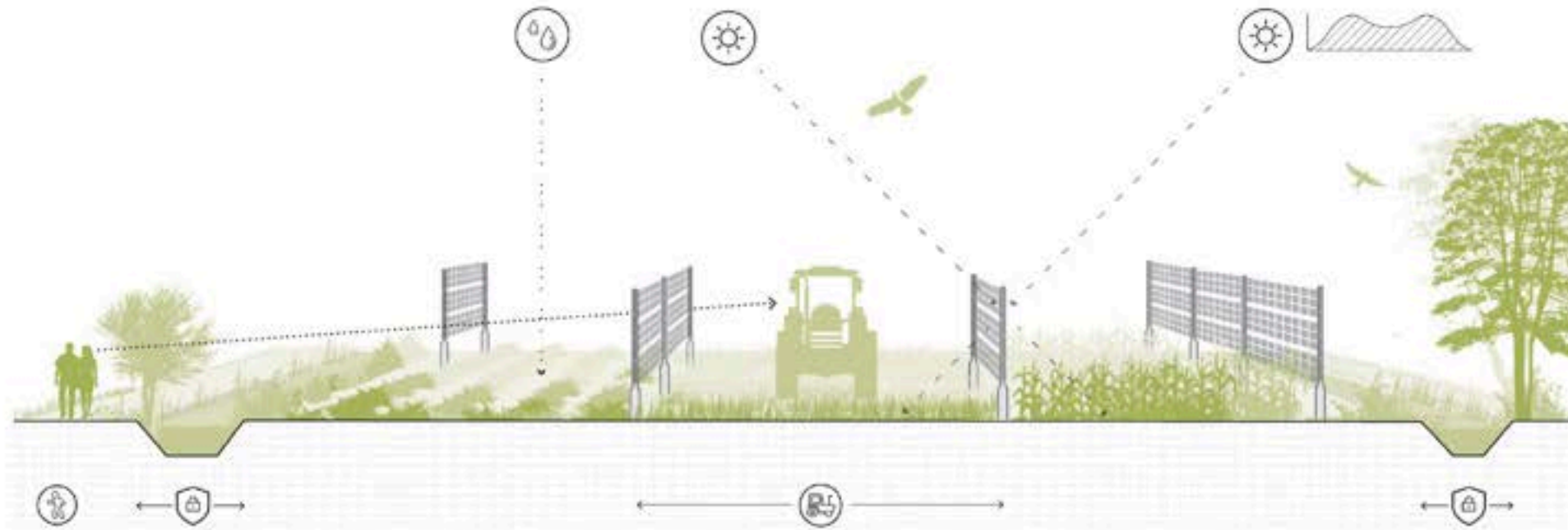


...en er spelen nog zoveel meer opgaven!



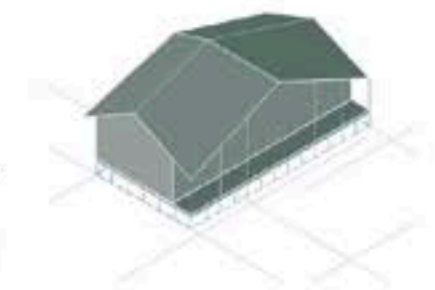
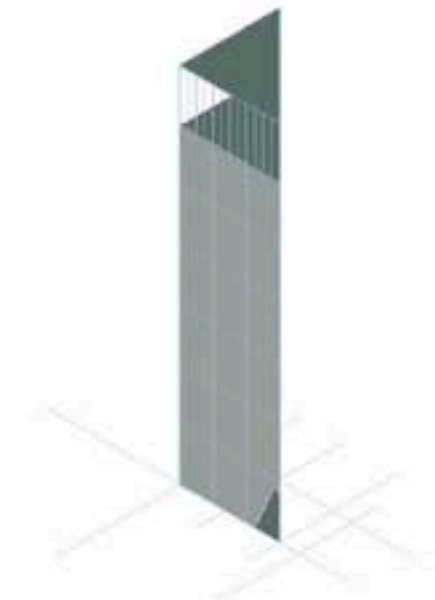
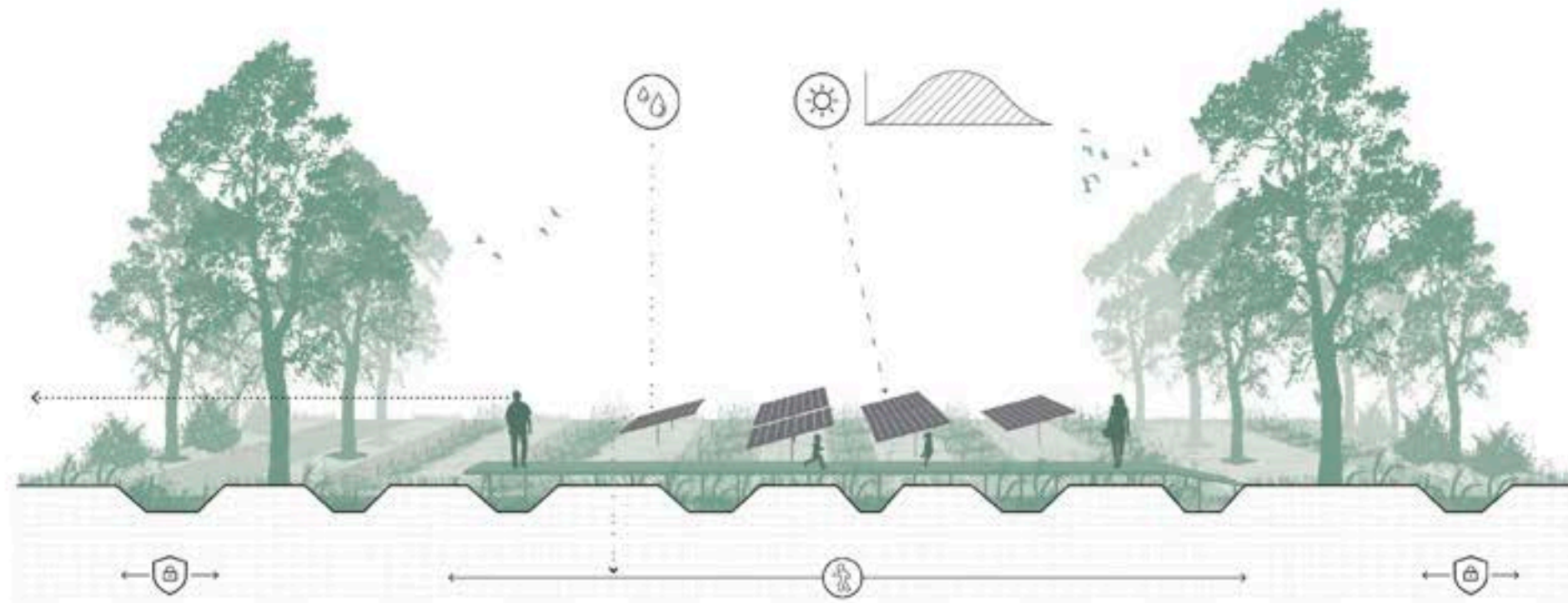
Deel van de toolbox: Akker op de oeverwal

De verticale panelen combineren goed met strokenlandbouw en ecologische oevers en leveren energie buiten de netpieken.



Deel van de toolbox: Komgronden

Vernatting als middel om de panelen te begrenzen, maar ook als ingreep voor de wateropgave en natuurontwikkeling.



Omslagpunt



Zonnepanelen groeien bier

er landbouwgrond op te offeren: het kan dankzij het eerste rijdende zonnepark ter wereld. Dit is nu uit het Zuid-Hollandse Oude-Tonge. 'Een bouwsteentje voor een duurzaam en rendabel b...



nepark rijdt. Dubbele inkomster: van de kostbare grond dus 'Gewassen hebben niet: constant regen en zon nodig', vertelt Blok. 'Het is een interessante manier om energie op te wekken zonder landbouwproductie op te offeren.' Volgens Dogterom is dit model in principe ontworpen voor massaproductie. Het kan het vele malen goedkoper, zegt hij. 'De eerste zonnepanelen waren ook niet te betalen. Nu zijn ze zo goedkoop dat we ze binnen een jaar hebben terugverdient.' Dogterom wil het liefst volgend jaar ook waterstof

produceren. Daarmee kan hij de energie die hij opwekt duurzaam opslaan. 'Maar', voegt hij toe, 'we zijn geen zonneparkenbouwers, we zijn telers, dit zijn alleen bouwsteentjes voor een duurzaam en rendabel bedrijf.'

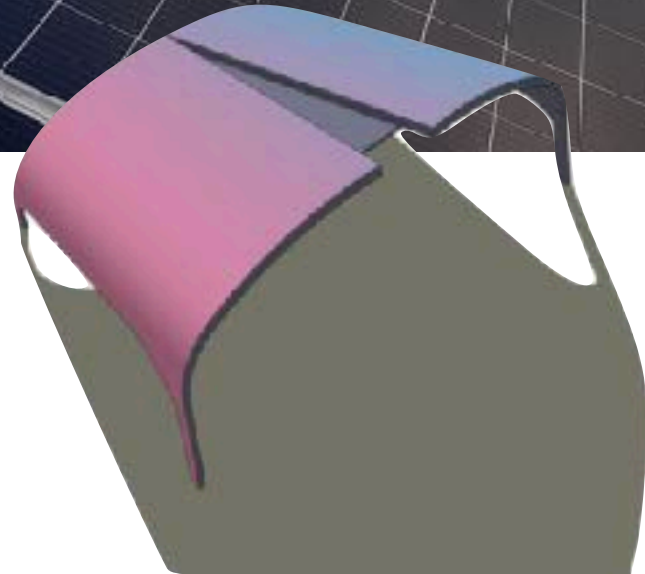
Ecosystem
Ook voor de bodem is het belangrijk om de bodemkwaliteit intact te houden. De mobiliteit brengt meer voordelen met zich mee. Het is mogelijk om de bodem te herstellen met behulp van de zonnepanelen. Dit kan bijvoorbeeld door de bodem te bewerken met behulp van de zonnepanelen. Dit kan bijvoorbeeld door de bodem te bewerken met behulp van de zonnepanelen.

bodemlagen intact. Essentieel dus, maar door die wisseling zijn de inkomsten van de akker lager. Als het land via de rijdende zonnepanelen ook energie oplevert, compenseert dat de lagere opbrengst. De bodemkwaliteit gaat omhoog, terwijl de boer blijft verdienen.

De mobiliteit brengt meer voordelen met zich mee. Het is mogelijk om de bodem te herstellen met behulp van de zonnepanelen. Dit kan bijvoorbeeld door de bodem te bewerken met behulp van de zonnepanelen.

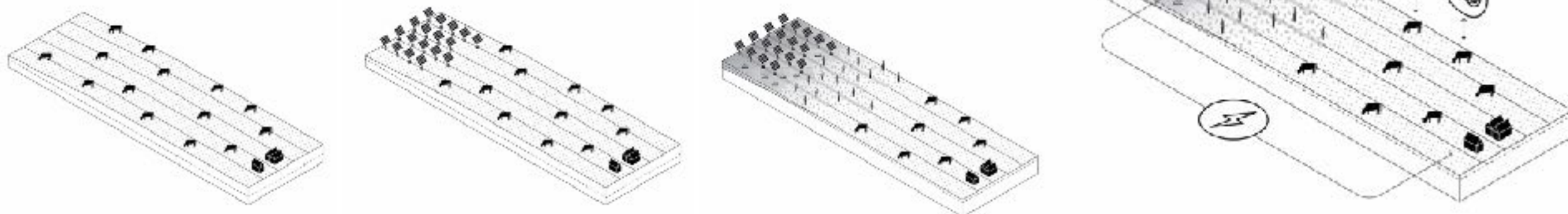
frame ook worden ingezet voor de productie van de gewassen. Dit kan bijvoorbeeld door de bodem te bewerken met behulp van de zonnepanelen. Dit kan bijvoorbeeld door de bodem te bewerken met behulp van de zonnepanelen.

toekomst

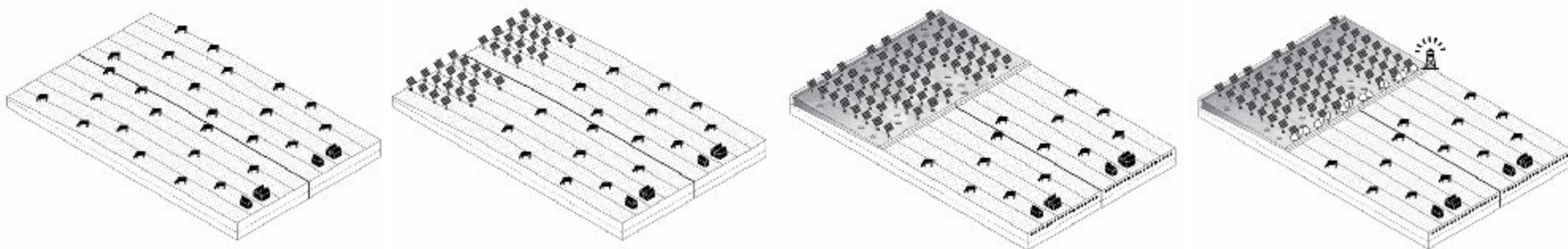


Veenweide cope-logica in poldereenheid

Optie 1



Optie 2



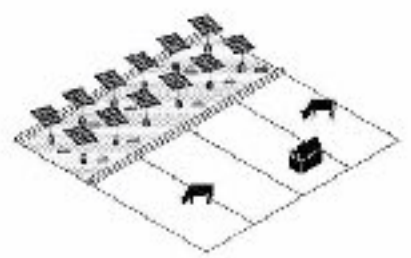
1. Huidige situatie

2. Panelen plaatsen

3. Peilen verhogen

3. Aanleggen bassins

4. Toevoegen recreatie



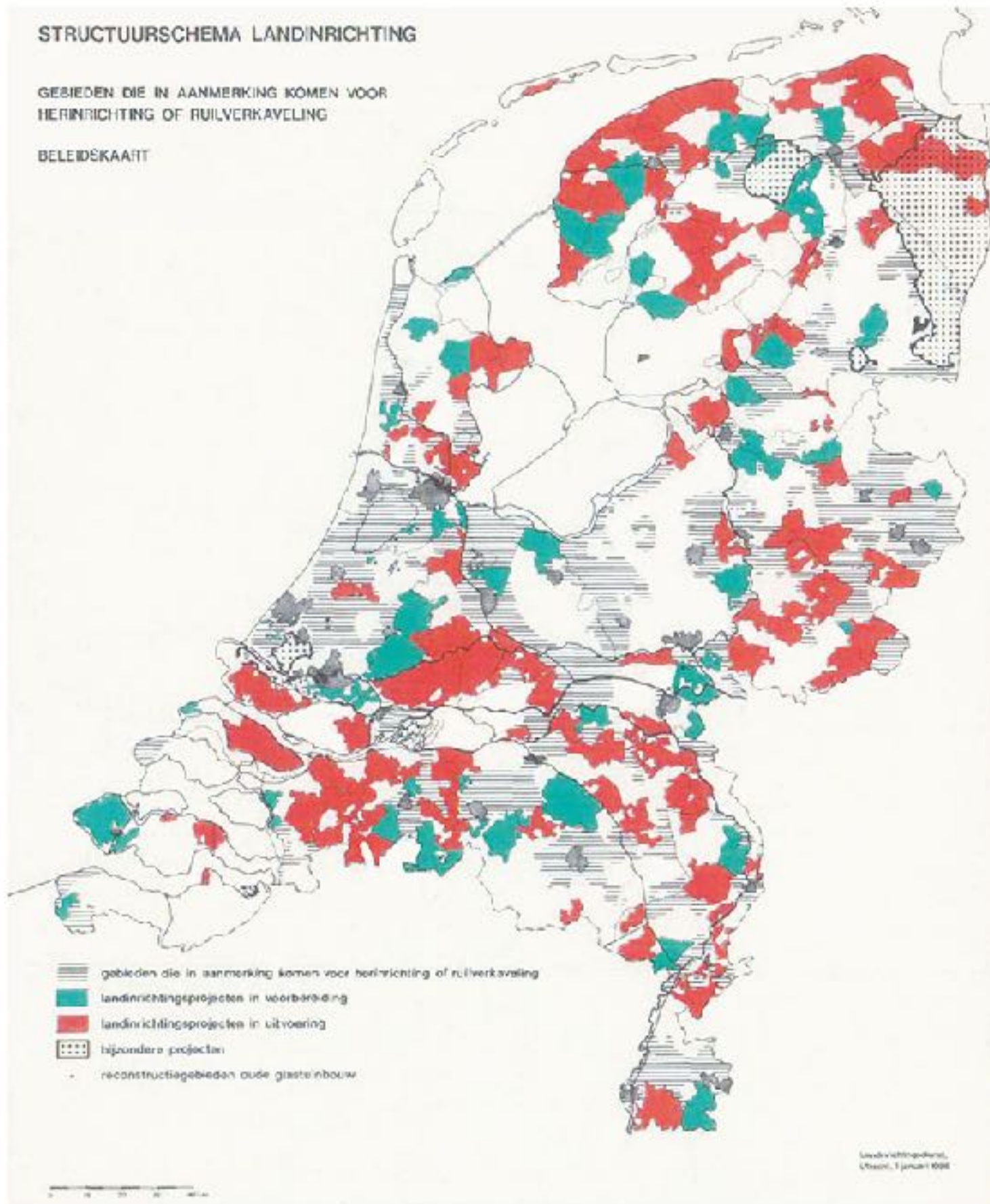
— Poldereenheid - community



STRUCTUURSCHEMA LANDINRICHTING

GEBIEDEN DIE IN AANMERKING KOMEN VOOR
HERINRICHTING OF RIJLVERKAVELING

BELEIDSKAART



Nederland worstelt met zijn agrarische verleden terwijl de toekomst voor ons ligt
[Dirk Sijmons](#) 1 augustus 2022

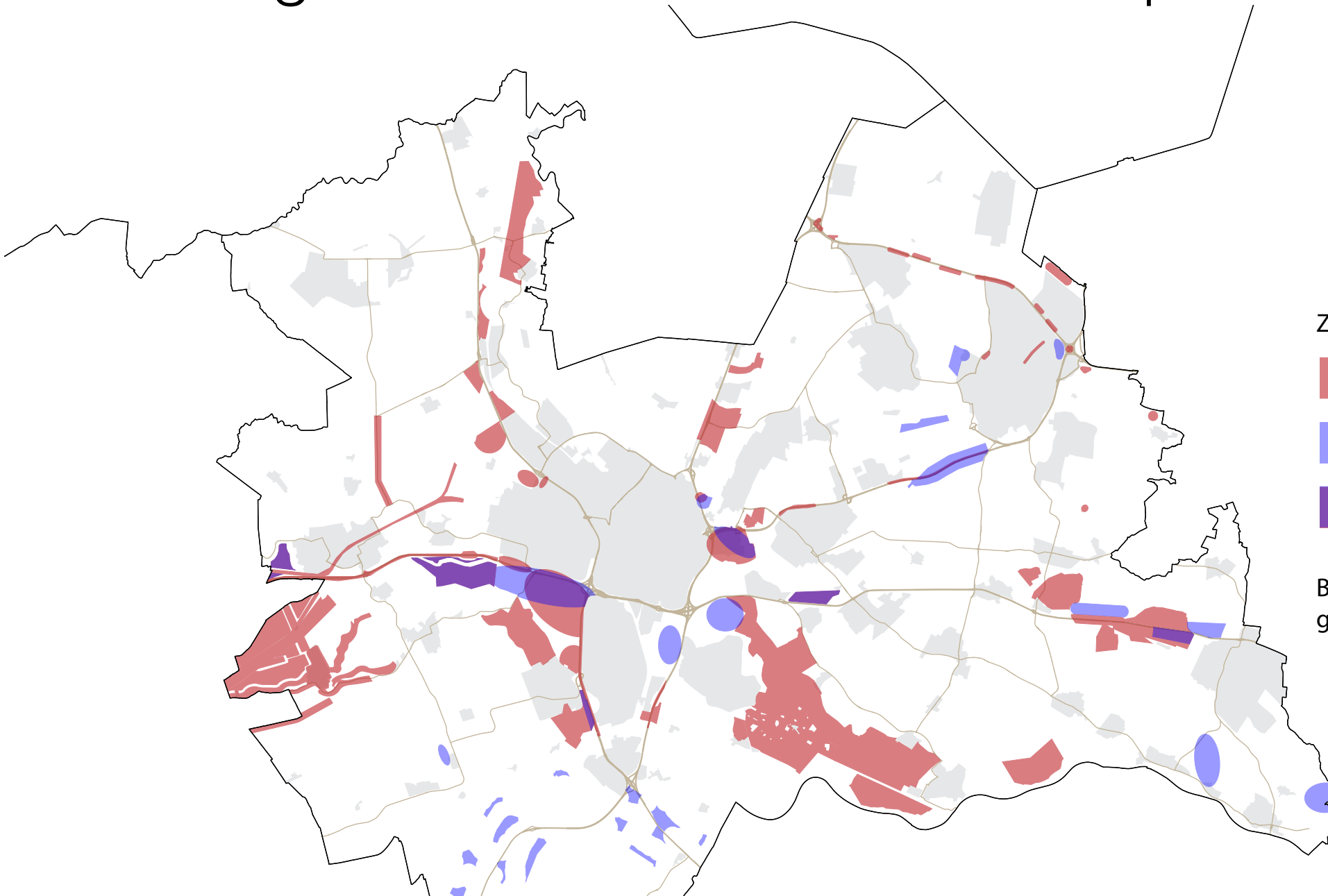
“Regionale initiatieven van boeren en burgers gekoppeld aan de kennisinstellingen en ontwerp bureaus kunnen toekomstperspectieven ontwikkelen en uitvoeringsplannen voorbereiden. Mochten de provincies een en ander in een wat formeler kader willen gieten: dat kan. Het juridische kader daarvoor is nog aanwezig.

De aloude landinrichtingswet is – nota bene op verzoek van diezelfde provincies – integraal opgenomen in de nieuwe Omgevingswet, maar staat ongebruikt te roesten in de schuur. De landinrichtingswet bood en biedt een kader om ordelijk met verschillende belangen te overleggen en tot een uitvoeringsplan te komen.

Weinig mensen beseffen zich hoe vrijwel alle landschappen die we tegenwoordig aantreffen het product zijn van veertig jaar gestage landinrichtingsprojecten. De argumentatie van het Interprovinciaal Overleg (IPO) om de landinrichtingswet niet geheel van het tableau te schrappen was – als ik me goed herinner – ‘misschien dat we dat instrument ooit nog nodig hebben.’ Welaan provincies, dat moment is misschien wel nu.”


Het Structuurschema Landinrichting 1 januari 1986. De kaart geeft een goed beeld van wat wel Neerlands's grootste project ooit wordt genoemd, de modernisering van de landbouw in de jaren '50, '60 en '70 van de vorige eeuw.

Zoekgebieden zon/wind na doorlopen RES 1.0 proces



Zoekgebieden zon- en windenergie RESregio's

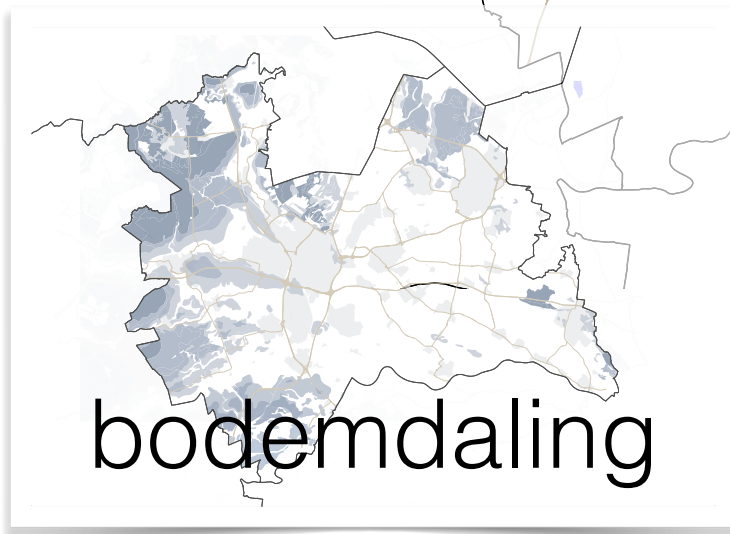
 Zoekgebied zon

 Zoekgebied wind

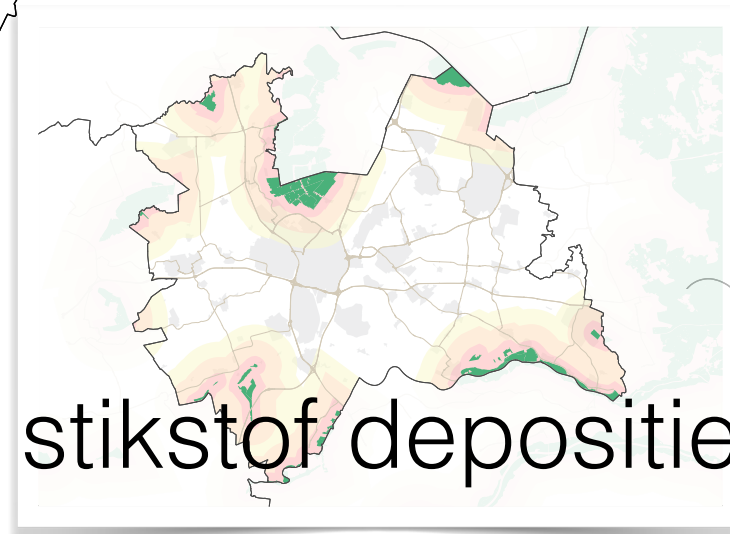
 Zoekgebied zon en wind

Bron:

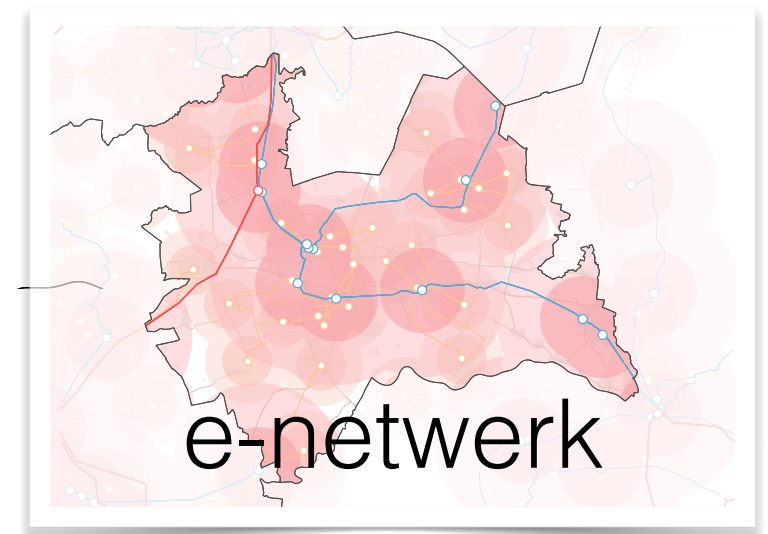
geo-point.provincie-utrecht.nl/pages/energie.nl



bodemdaling

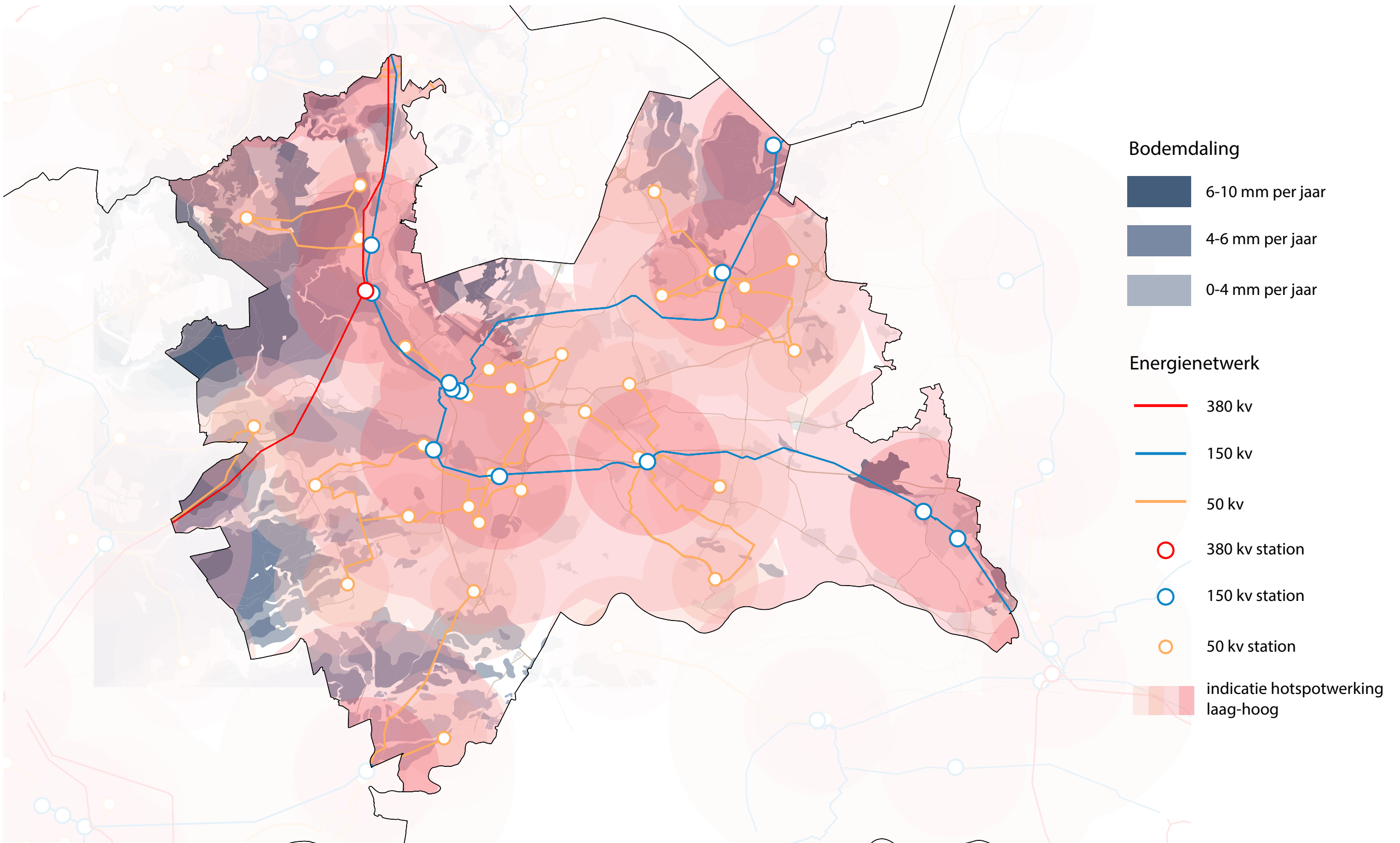


stikstof depositie

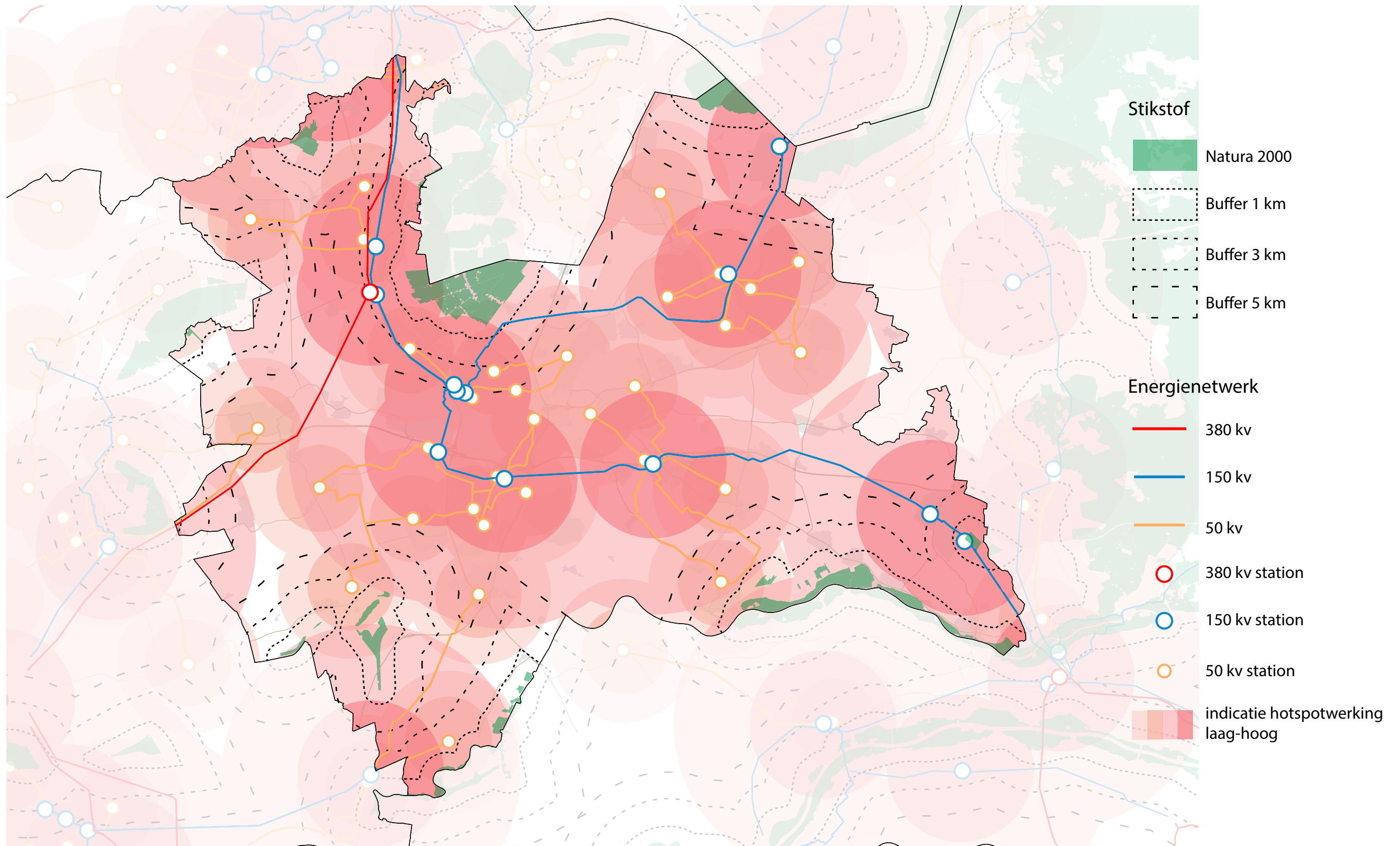


e-netwerk

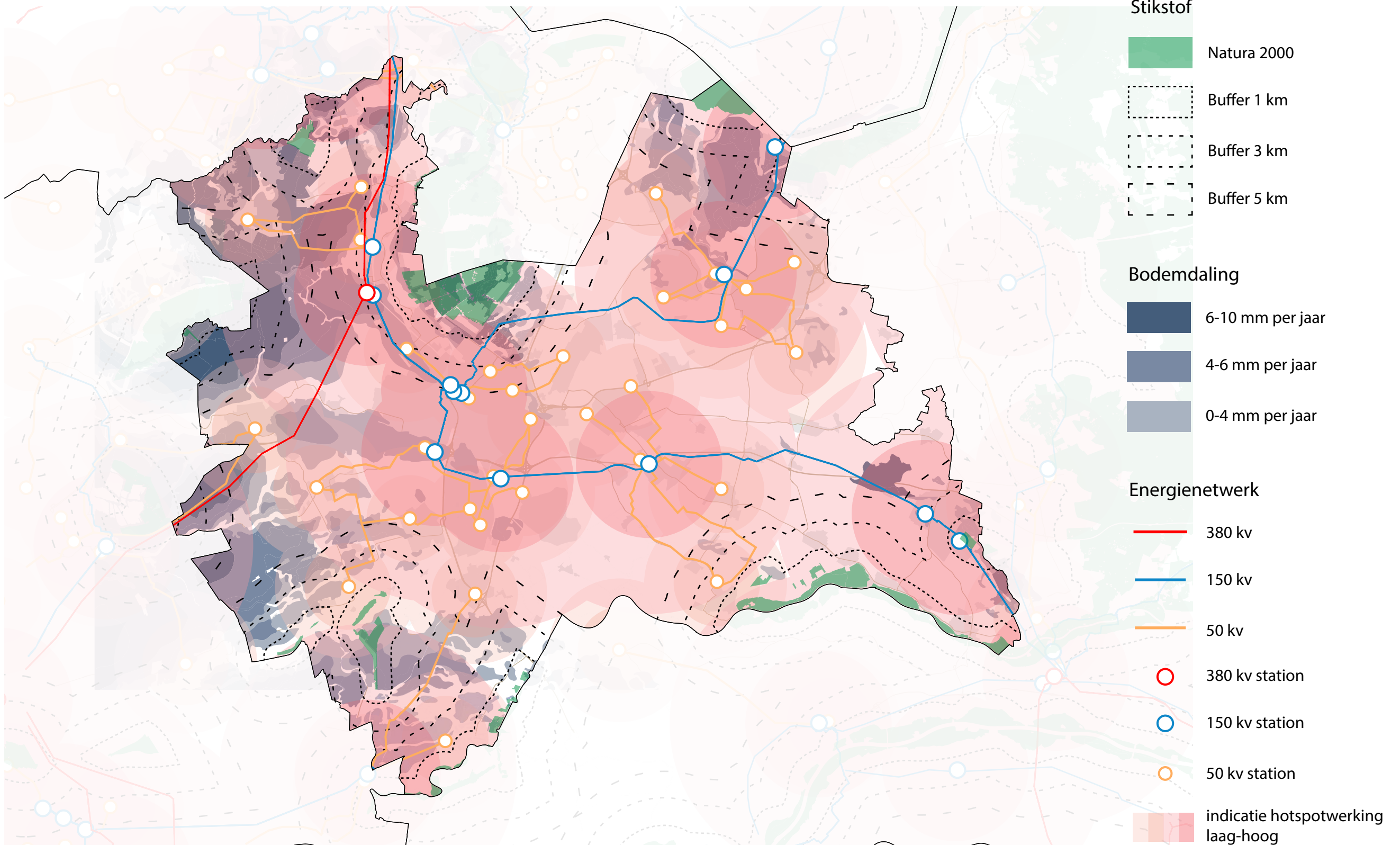
Overlap bodemdaling en energienetwerk



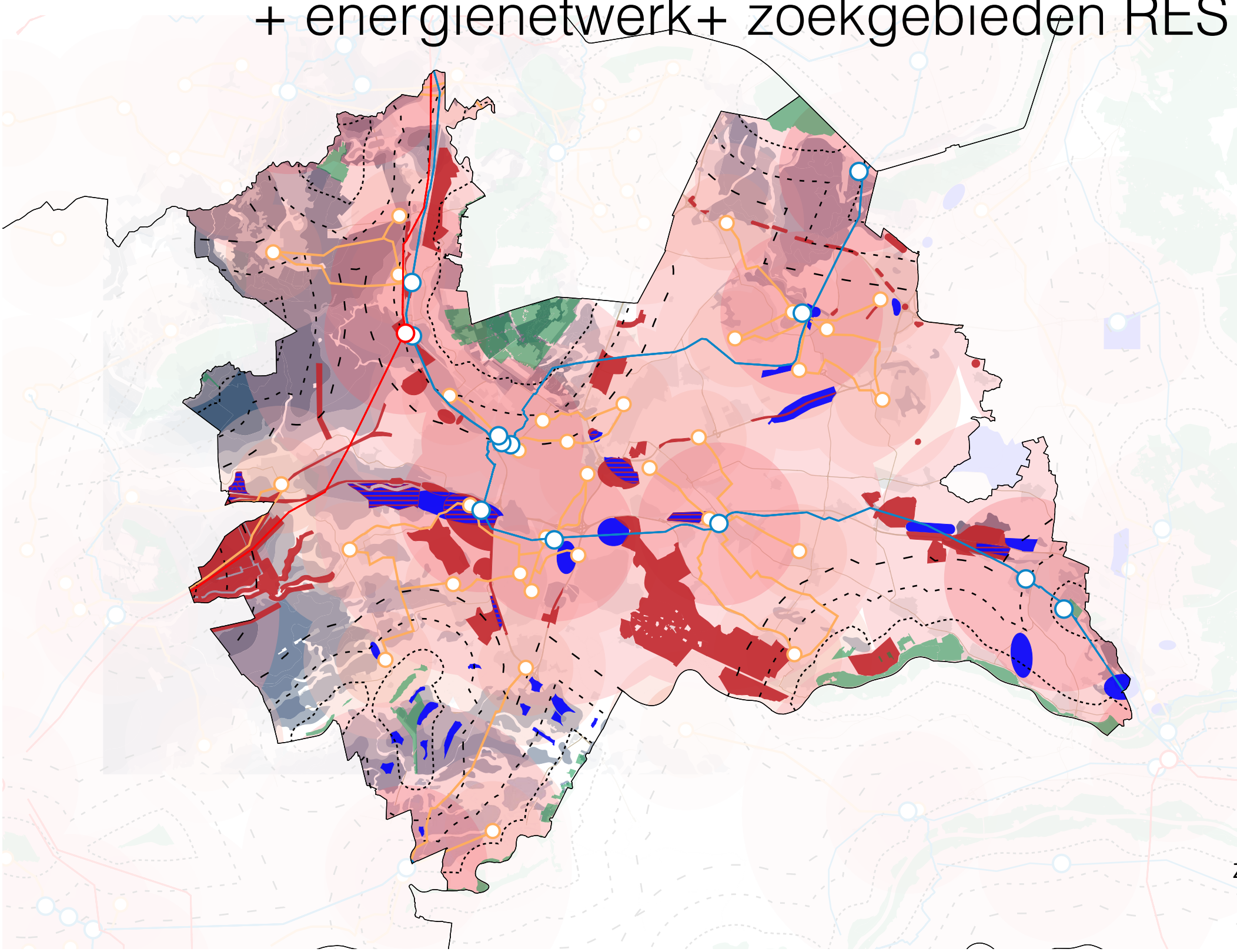
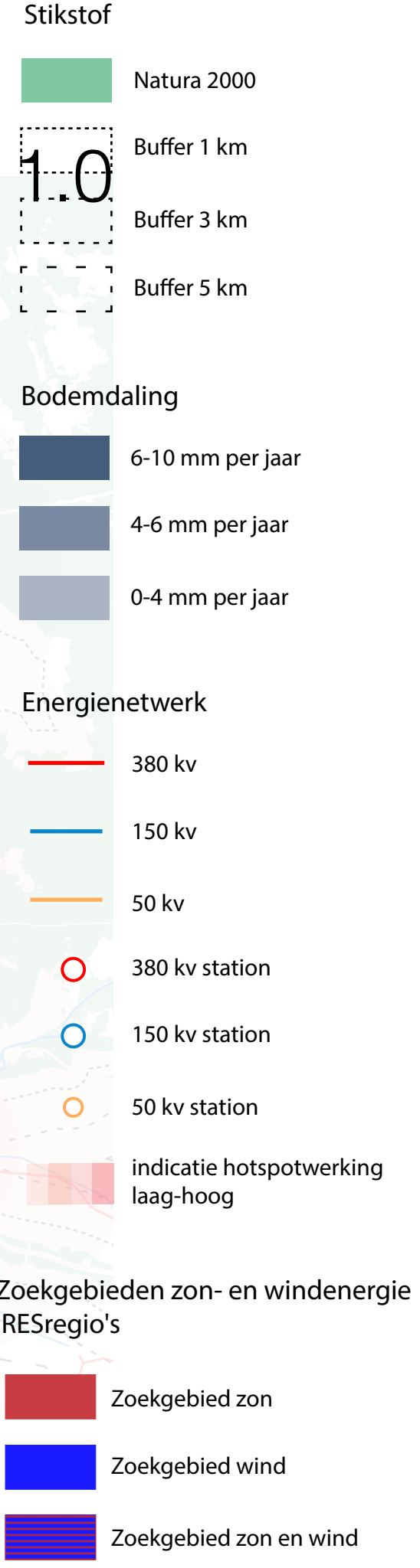
Overlap natura2000/stikstofdepositie en energienetwerk



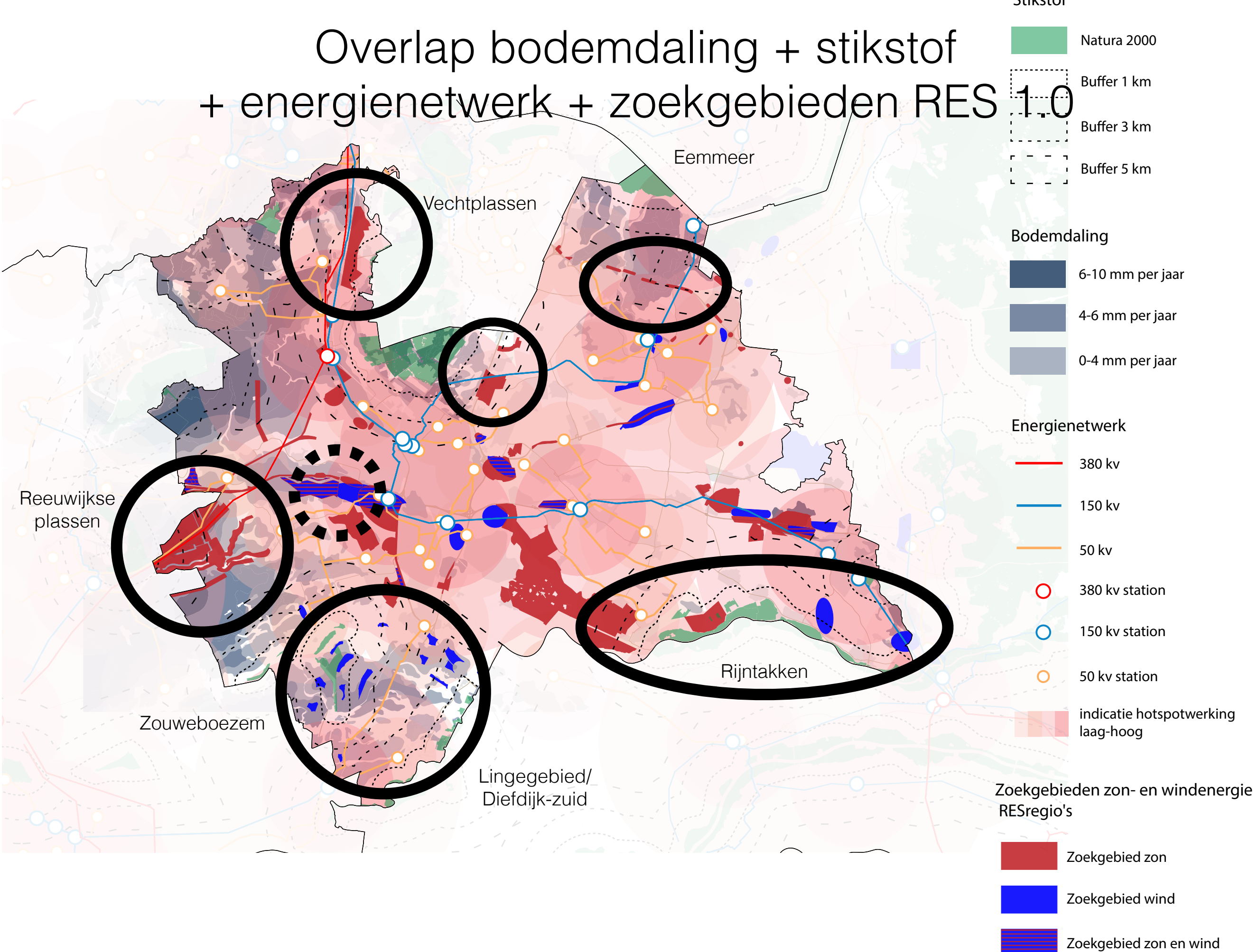
Overlap bodemdaling + stikstof + energienetwerk



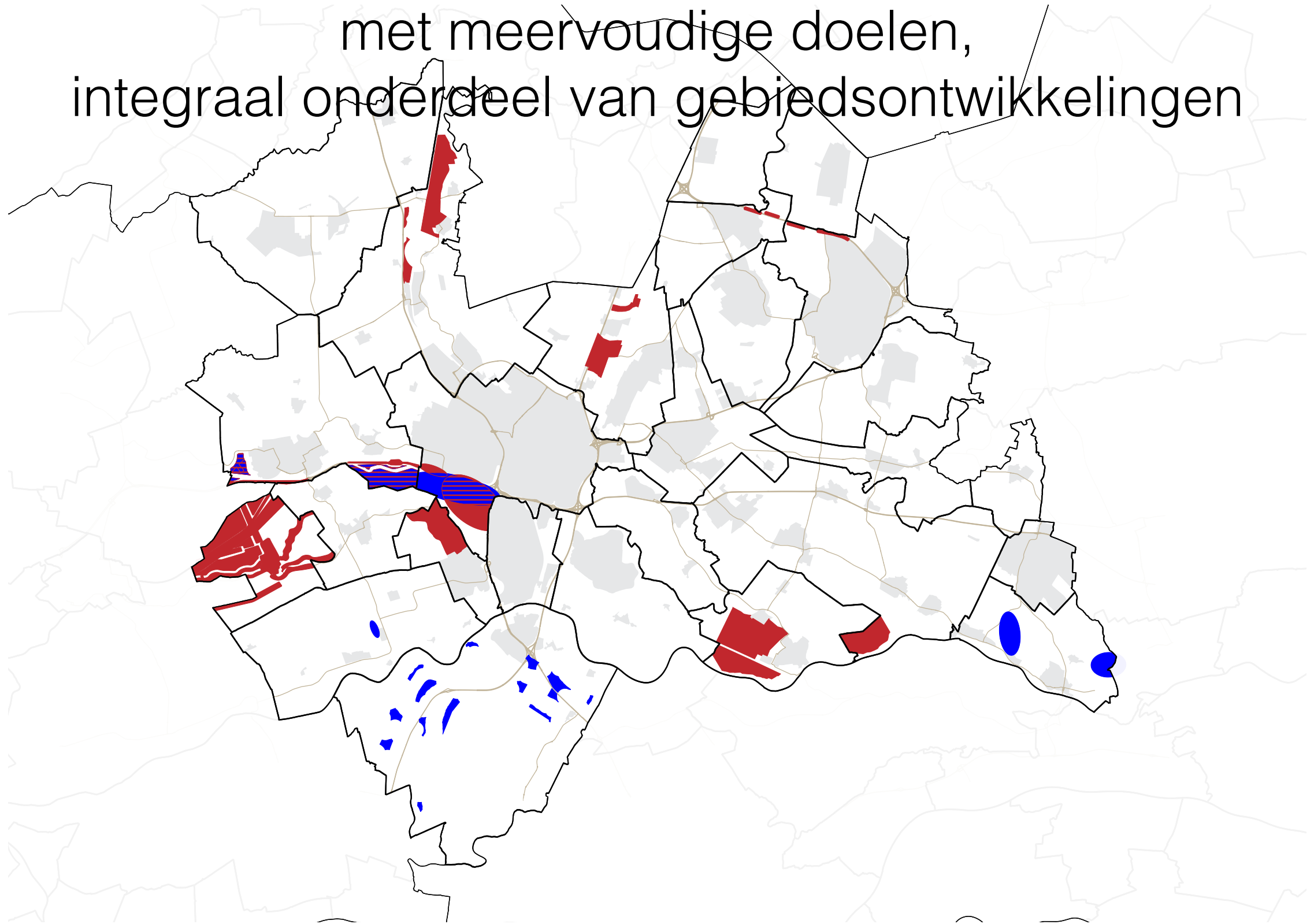
Overlap bodemdaling + stikstof + energienetwerk + zoekgebieden RES 1.0



Overlap bodemdaling + stikstof + energienetwerk + zoekgebieden RES 1.0

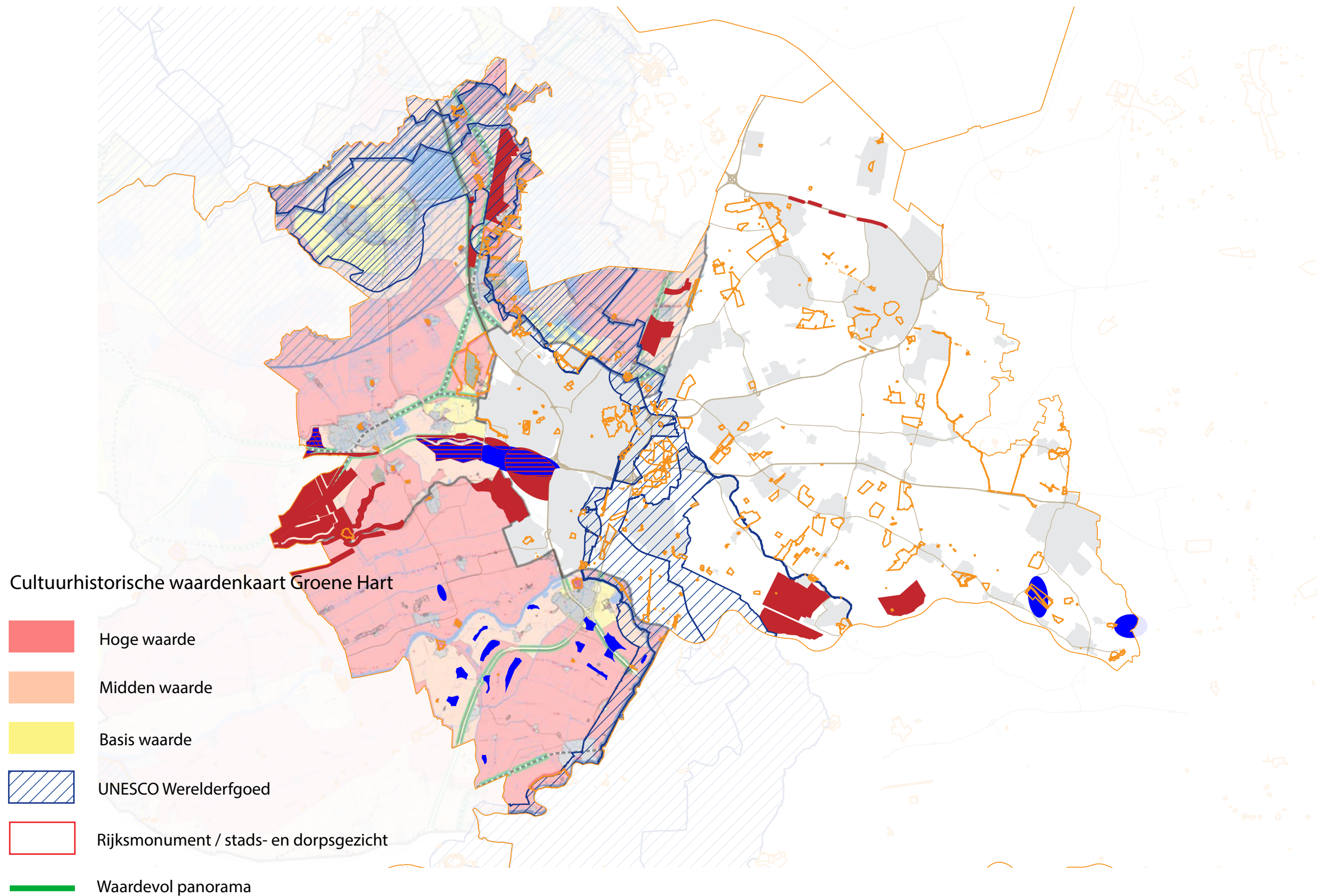


Selectie van energie zoekgebieden
met meervoudige doelen,
integraal onderdeel van gebiedsontwikkelingen



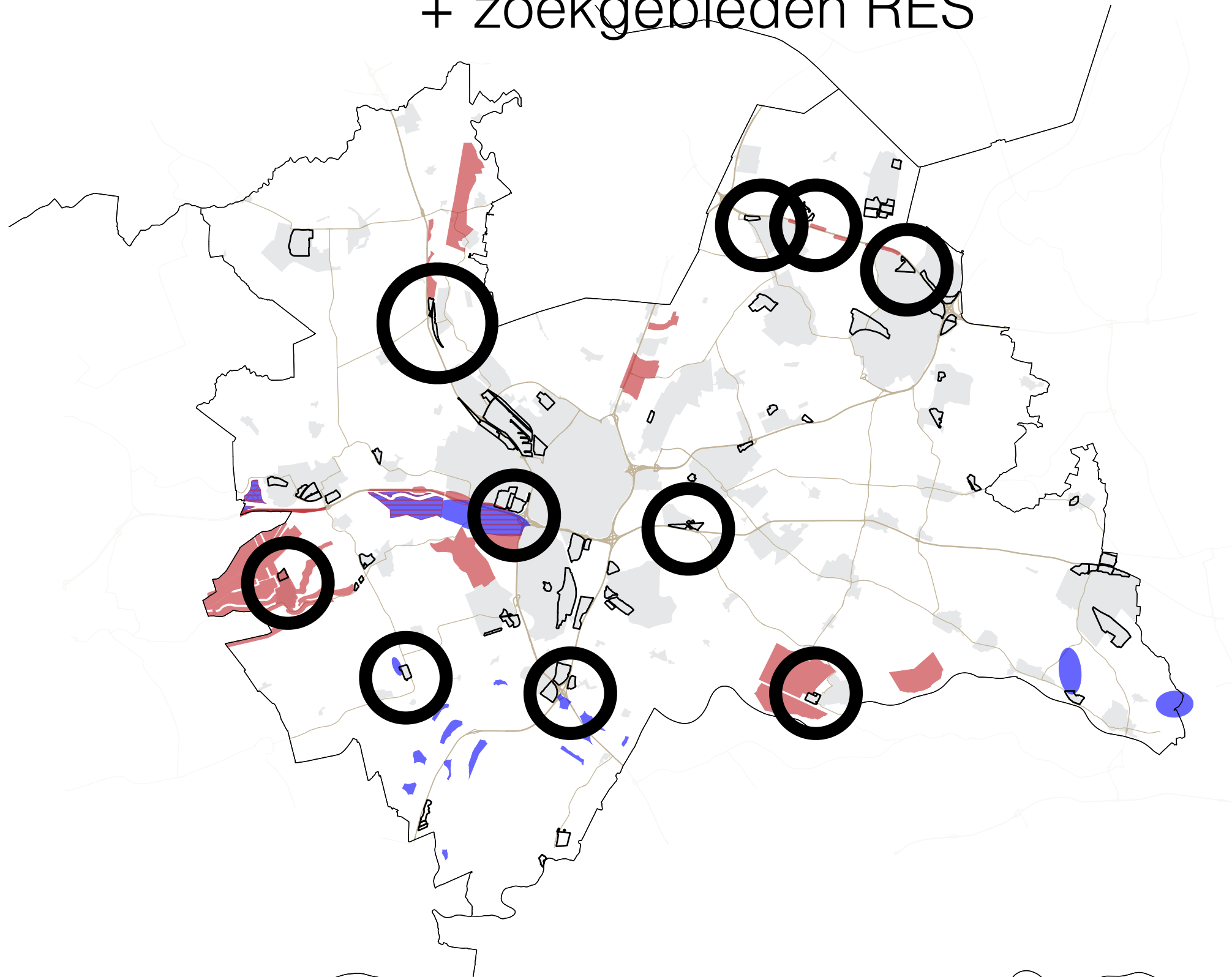
Gemeentegrenzen zijn aangegeven

Overlap historische waarden + zoekgebieden RES



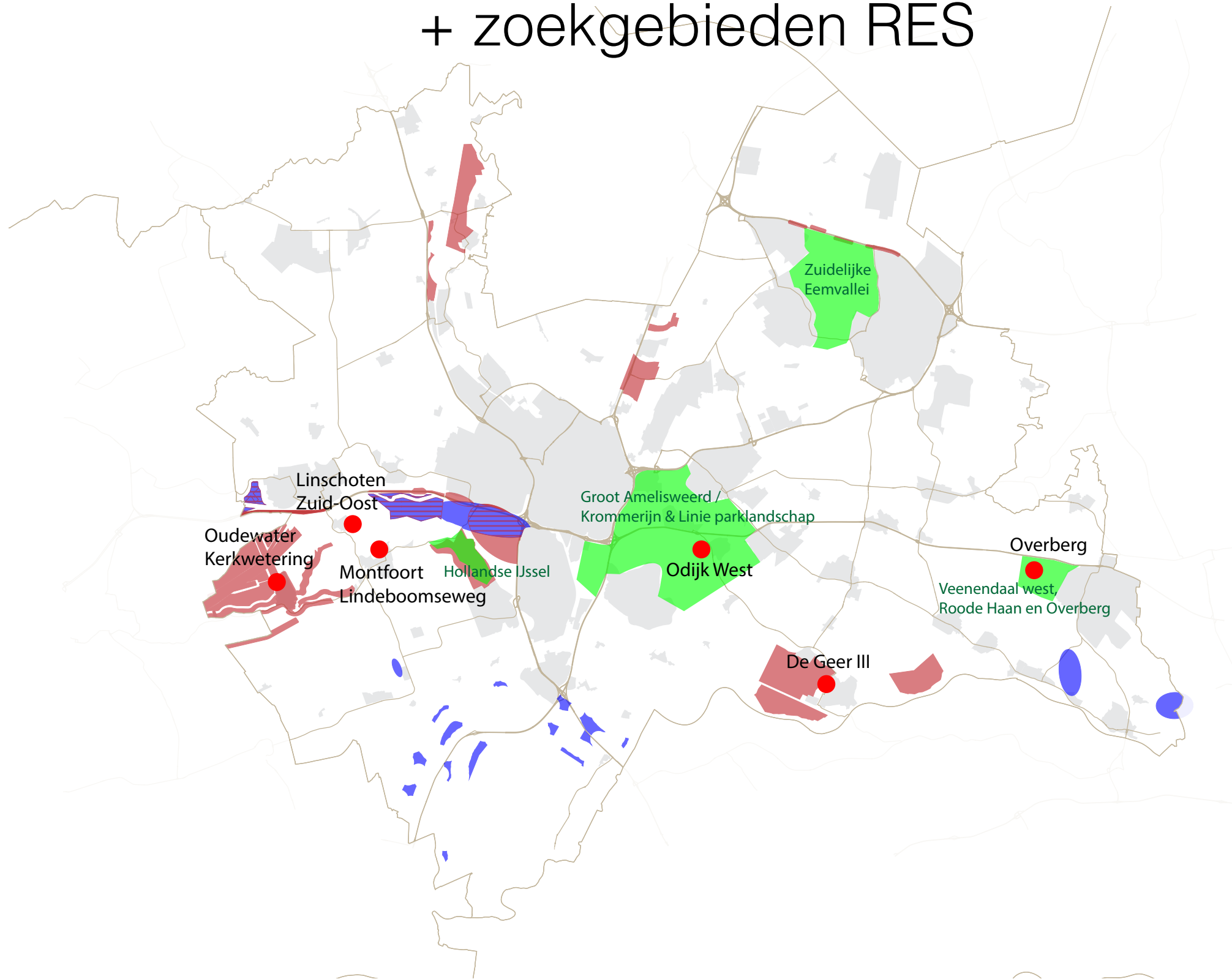
Provinciale ambities uit de Omgevingsvisie

Overlap L en XL bedrijventerreinen (circulaire agenda) + zoekgebieden RES



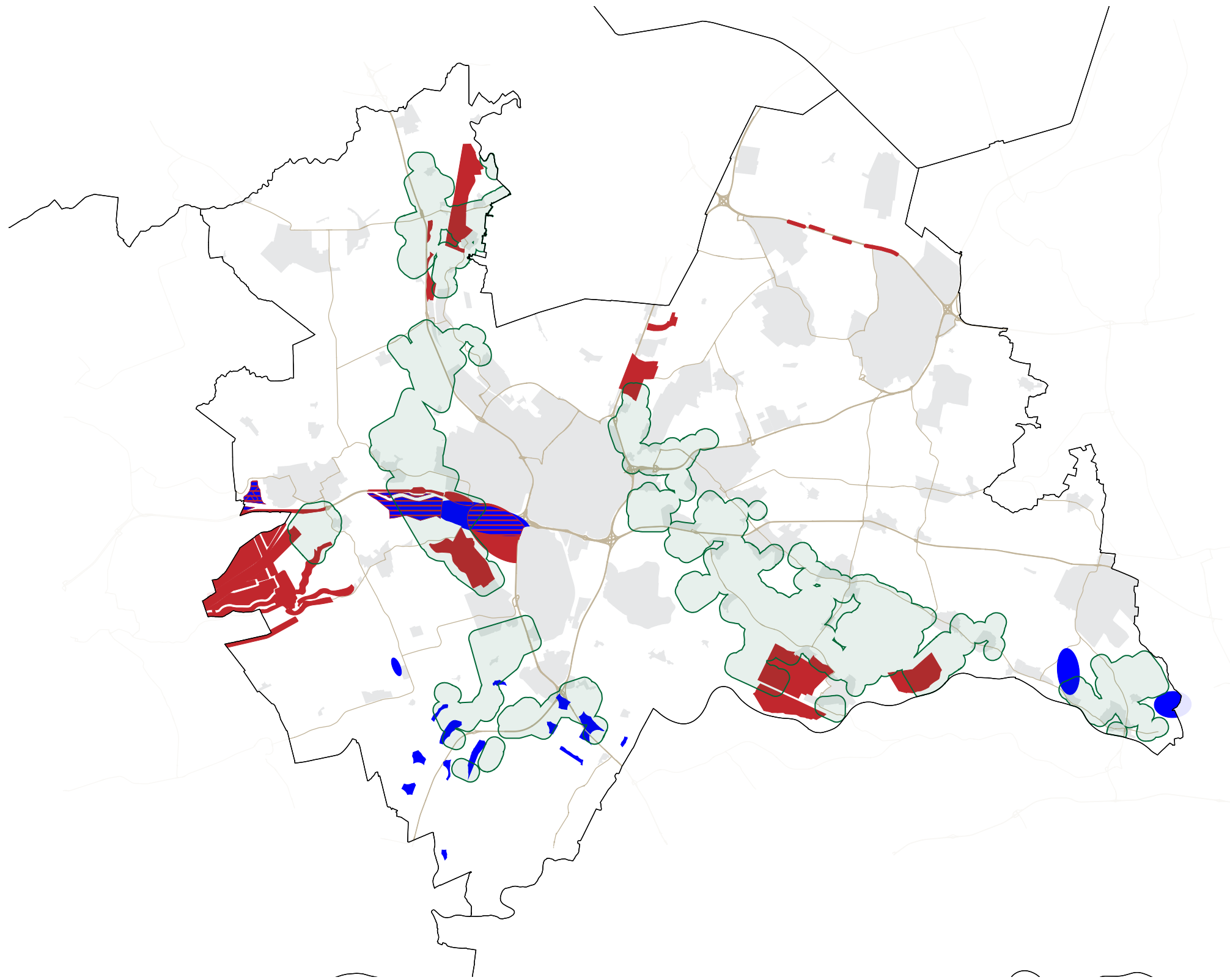
Provinciale ambities uit de Omgevingsvisie

Overlap Groen Groeit Mee Pilotgebieden + zoekgebieden RES



Provinciale ambities uit de Omgevingsvisie

Overlap kansen bosbeleid + zoekgebieden RES



Provinciale ambities uit de Omgevingsvisie

LANDSCHAPPEN VAN VERLANGEN laat zien dat opwek van zonne-energie zorgvuldig onderdeel kan zijn van een nieuwe gebiedsidentiteit. Dit vraagt echter **(a) onderzoek en ontwikkeling van passende producten** voor een gebiedsgerichte opwek, transport en opslag (Research & Development); het vraagt **(b) meer grondoppervlak** omdat de energie opbrengst extensiever is; en het vraagt **(c) meer bundeling van opwek locaties** om deze onderdeel te maken van (bijvoorbeeld) een klimaatrobuuste waterhuishouding of een wijdverspreide agrarische transitie. Het levert daarentegen ook **(d) doorlopende inkomsten** op die gedeeld kunnen worden met omwonenden en gebiedsfondsen.

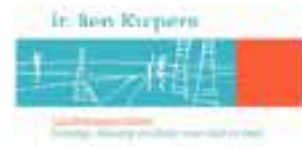
Ad (a): Het ligt voor de hand om extra ontwerp aandacht en risicovolle investering gebundeld te organiseren vanuit regionale samenwerking op gebiedsidentiteit (Groene Hart, Rivierengebied en Utrechtse Heuvelrug, Food Valley). Geen overheid neemt hierin het initiatief, ook niet het Nationaal Programma RES. Geef de opdracht om een regionaal R&D programma op zetten voor productontwikkeling van duurzame energie in samenhang met de uitvoeragenda landelijk gebied of een ander regionaal gebiedsontwikkelingsprogramma/regionaal programmeren.

Ad (b): Het ligt voor de hand om een groter grondoppervlak meervoudig functioneel in te richten om daarmee meerdere prioritaire doelen voor het landelijk gebied te realiseren (bodem en waterkwaliteit, biodiversiteit, stikstof en agrarische transitie). Een relatie tussen de energietransitie en de veenweide strategie of de uitvoeragenda landelijk gebied is evident en kosten efficiënt. Geef de opdracht om bij de gebiedsindeling en integrale gebiedsontwikkeling, zorgvuldige opwek van duurzame energie op te nemen vanuit het doel tot meervoudig grondgebruik.

Ad (c): Het ligt voor de hand om in die gebieden waarvoor ruimtelijk ingrijpende doelen worden opgelegd niet de markt, maar de overheidsinvesteringen op het netwerk leidend te laten zijn voor het bepalen van de opwek- transport en op opslagcapaciteit. Geef opdracht tot een regionaal opwek-, transport- en opslagplan voor duurzame energie in het landelijk gebied in samenhang met regionale circulaire doelen (oa. ook bedrijventerreinen, warmte en mobiliteit).

Ad (d): Het ligt voor de hand om opbrengsten en besparingen op energie te delen met een fysiek ervaarbaar en sterk verbeterd landschap als resultaat. Geef opdracht om naast 50% mede-eigenaarschap ook 25% inkomsten voor Groen Groeit Mee projecten onderdeel te maken van de regionale energie strategie (RES).

Begeleidingsteam:



architectuur
centrum
a o r t a

Mede mogelijk gemaakt door:



LANDSCHAPPEN VAN VERLANGEN

Met de inpassing van de energietransitie komt er behalve kaas, melk en vergezichten een nieuw product uit het Groene Hart: duurzame energie, vers opgewekt uit het landschap.

