

U16

RES Regionale
Energie
Strategie



De opgave in de regio U16

Ivo Weekenborg, 24 maart 2021

Inhoudsopgave

- Van ontwerp RES naar RES 1.0
- Duurzame opwek: Elektriciteit & Warmte
- Boven lokale participatie

Van ontwerp RES naar RES 1.0

Zomer 2020:

- Procesaangepak RES gewijzigd: bottom up benadering
- Vanwege lokale betrokkenheid inwoners en ondernemers
- Per 1 september nieuw kernteam aangetrokken

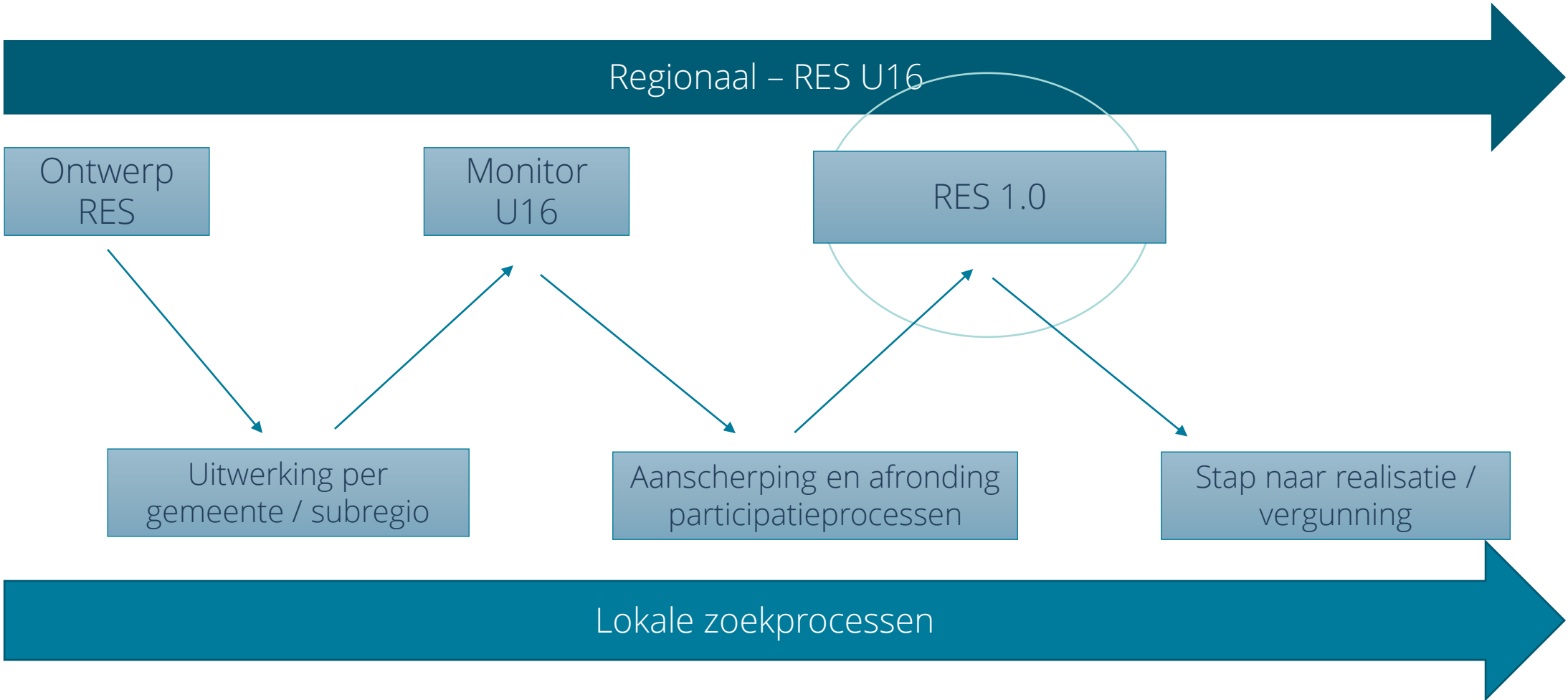


Ontwerp
jan-juli 2020

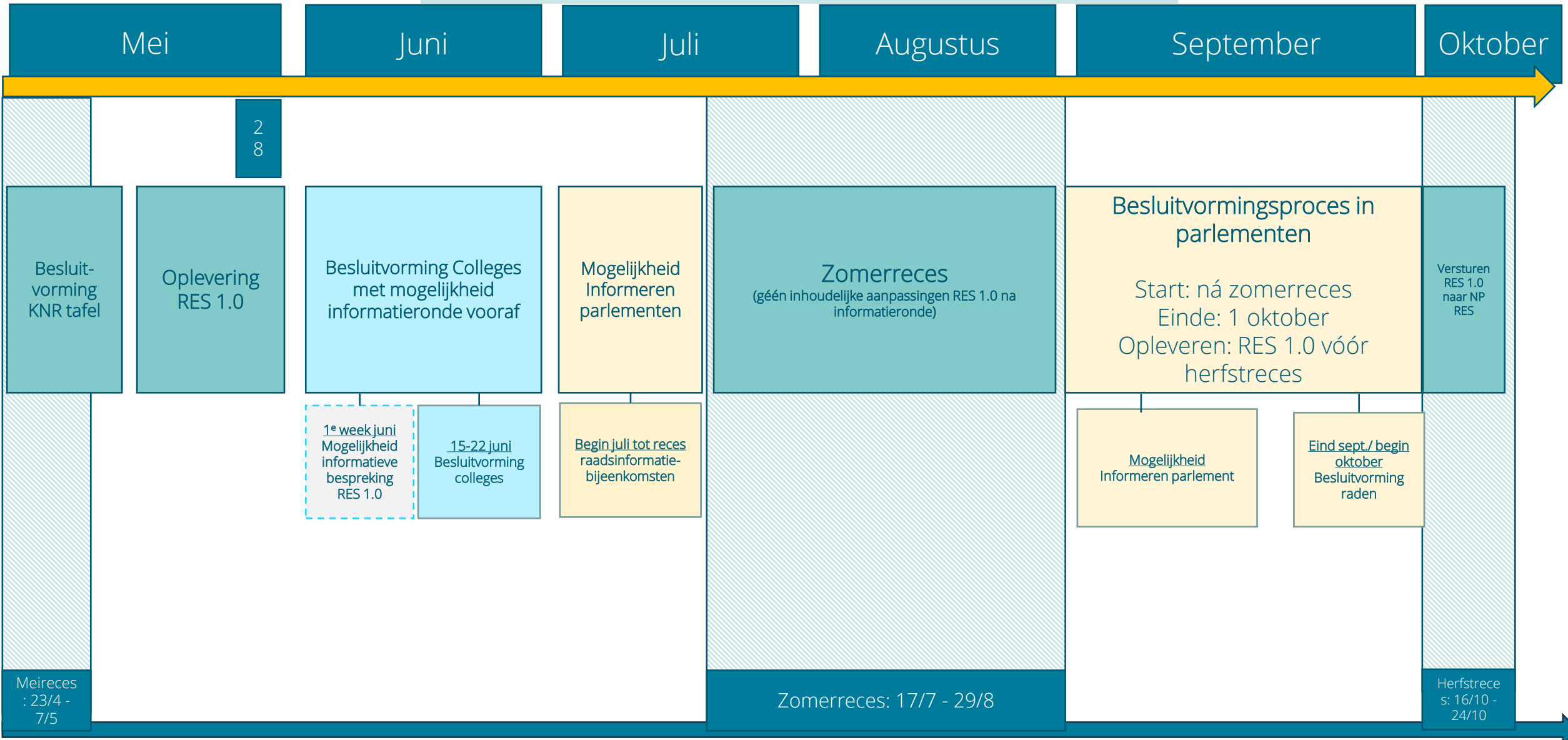
Ontwikkeling
september 2020 – juni 2021

Besluitvorming
juni 2021-oktober 2021

Uitvoering
2021-2022



Tijdslijn RES 1.0



Lokale zoekprocessen

Op lokaal niveau of in subregio's wordt gezocht naar zoekgebieden voor hernieuwbare opwek

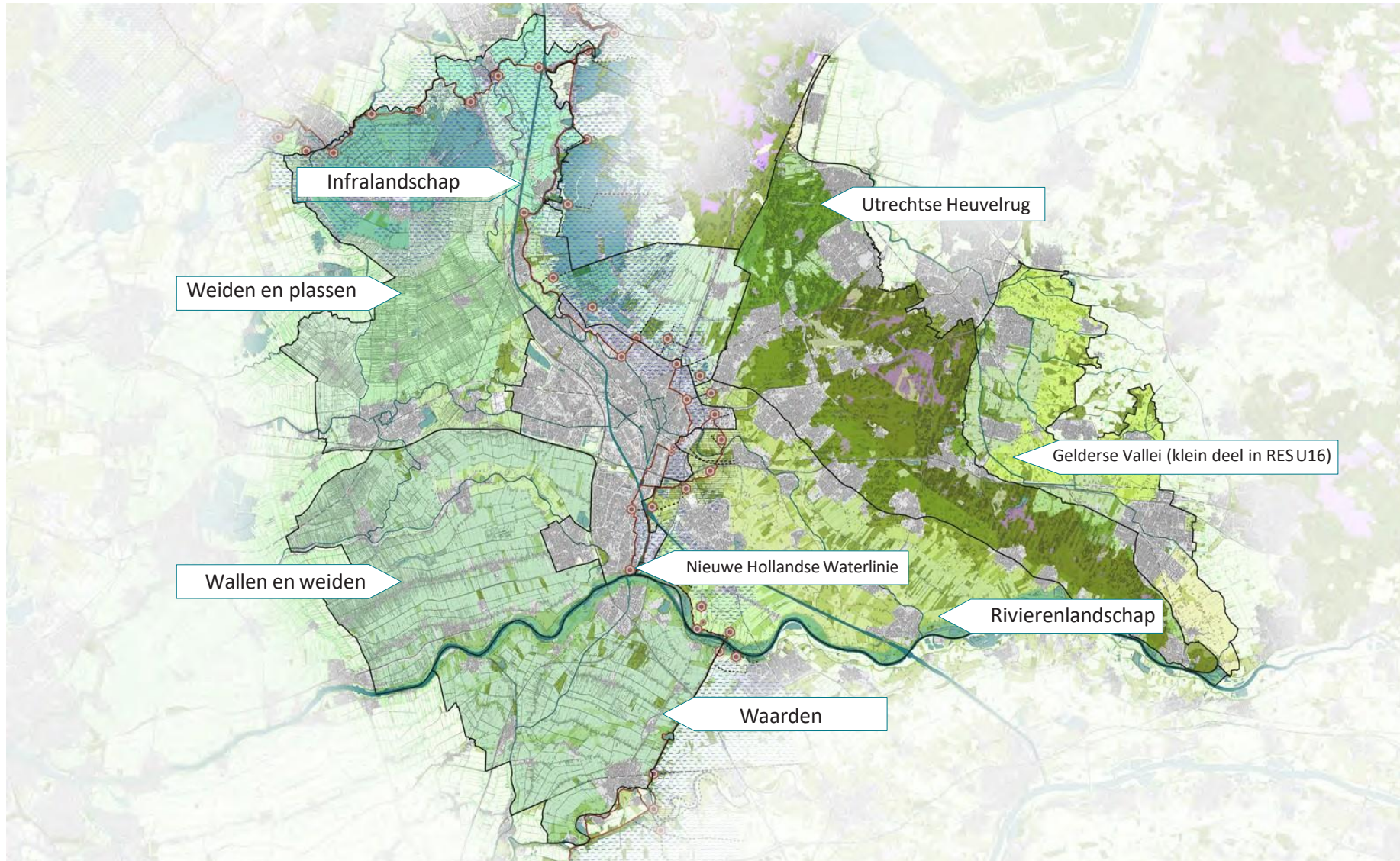
Zon op dak

Gerealiseerd + Pijplijn

Totale bod

Exacte invulling van de ambitie van 1,8 TWh uit de ontwerp-RES is nog onderwerp van gesprek

Elektriciteit: 2. Energielandschappen

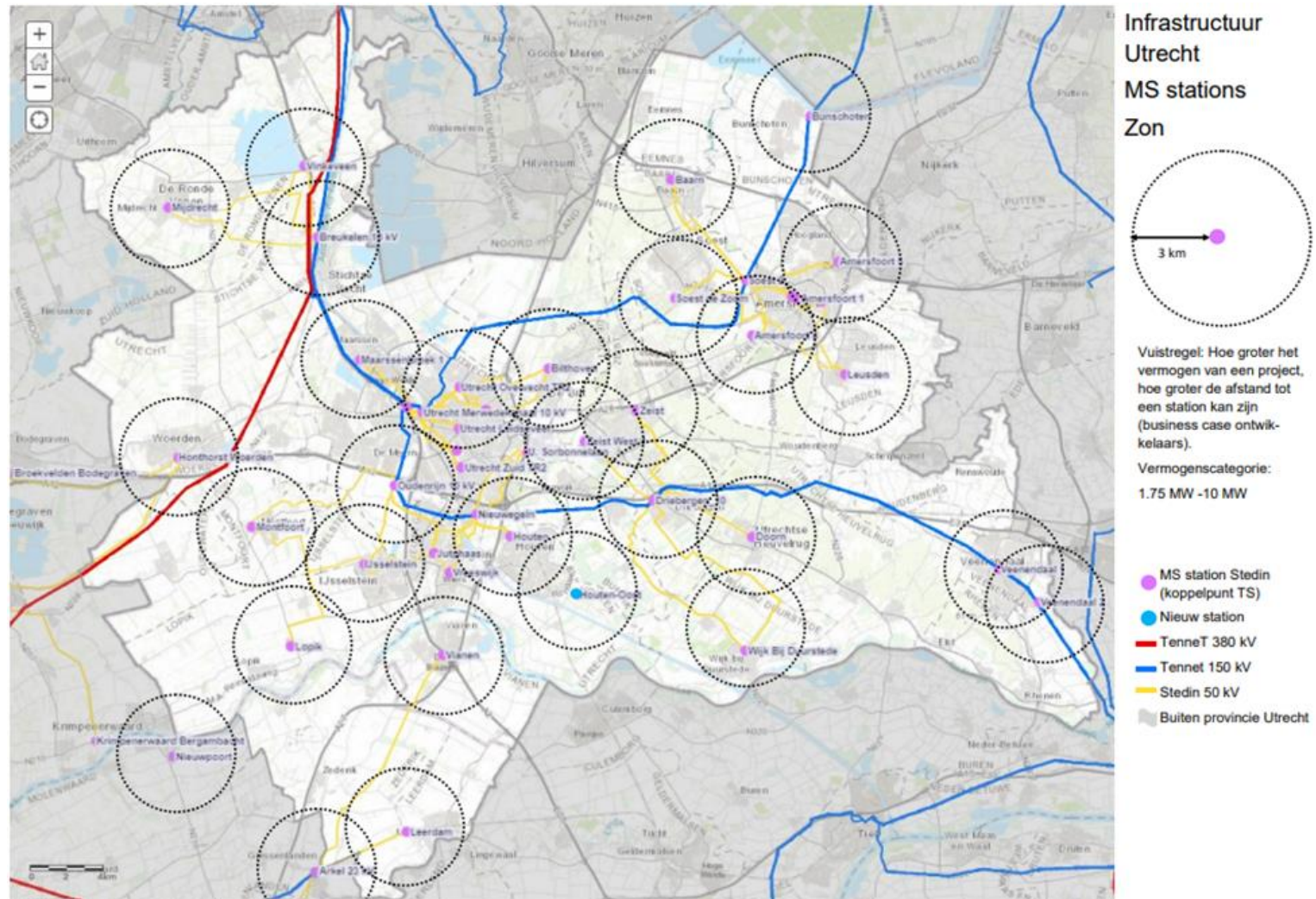


Elektriciteit: 3. Inventarisatie zoekgebieden

Globale nettoets

Conclusies en bevindingen:

- Aansluitbaarheid
- Systeemefficiëntie
- Samenwerking



Warmte: Potentie warmtebronnen

Wat biedt de RSW voor de regio?

- Inzicht in potentie van warmtebronnen

Type bron	Potentie	Lokaal / regionaal
Hoge temperatuur restwarmte	Laag	Lokaal
Geothermie	Wordt onderzocht	Regionaal
Bio-warmte	Redelijk	Beide
Aquathermie	Hoog	Lokaal

- Lokale bronnen: geen regionale afstemming nodig
- Regionale /bovengemeentelijke bronnen: in RSW richting geven aan het gesprek over eventuele verdeling

Bovenlokale participatie

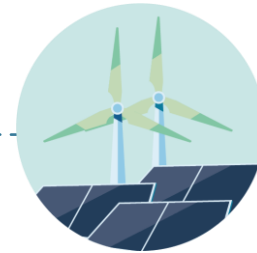


Zonnevelden en windmolens? Samen vinden we de beste plekken

Vier gemeenten in de Kromme Rijnstreek willen uiterlijk in 2050 energieneutraal zijn om bij te dragen aan een leefbare wereld voor volgende generaties. We besparen zoveel mogelijk energie en stimuleren zonnepanelen op daken. Ook hebben we extra zonnevelden en windmolens nodig. Daarvoor zoeken we voor de periode tot 2030 ruimte voor 5 tot 8 windmolens en 115 tot 180 hectare zonnevelden. Hoe zorgen we ervoor dat we deze zo goed mogelijk inpassen in ons fraaie Kromme Rijnlandschap? Waaraan moet een locatie voldoen? En wat zijn dan de meest geschikte gebieden?

U16

RES Regionale
Energie
Strategie



Dank voor uw aandacht !