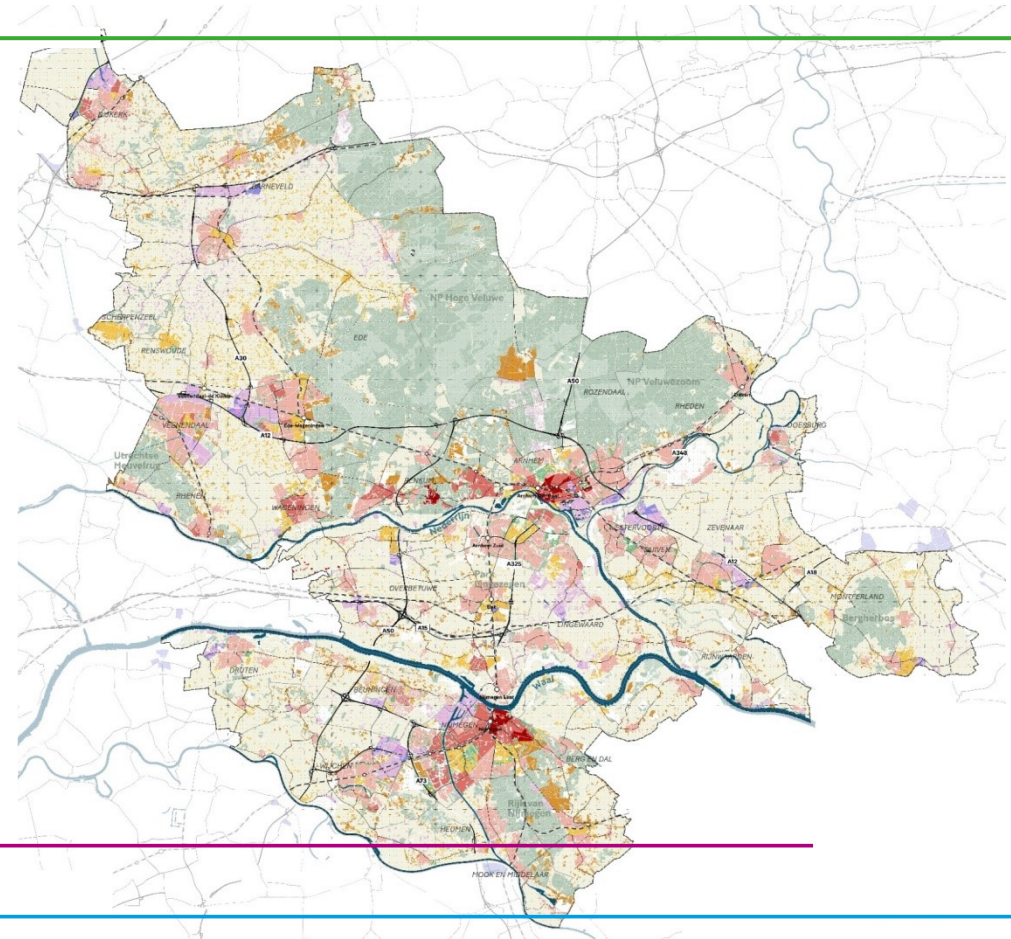


Versterken van de groene metropool

verstedelijkingsstrategie Arnhem-Nijmegen-FoodValley

Basispresentatie, mei 2021



verstedelijkingsstrategie
Arnhem | Nijmegen | Foodvalley

Wat is de verstedelijkingsstrategie?

Als onze regio zo hard gaat groeien als het nu lijkt, dan betekent dat nogal wat. Daarom is het doel van de regio om de groei van woningen en werklocaties zó vorm te geven dat het meerwaarde oplevert voor alle inwoners.

Dat betekent dat er **regiobreed keuzes** gemaakt moeten worden: waar willen we dat er niet gebouwd wordt? Waar kan ontwikkeling van een woon- of werklocatie een kern of stad juist helpen om een gebied te **versterken** en de **vitaliteit** te behouden? Welke **randvoorwaarden** stellen we aan locaties bijvoorbeeld als het gaat om bereikbaarheid of om de kwaliteit van het programma?

En: wat is een logisch moment om te bouwen? Hoe doen we dingen in de juiste volgorde? Om deze vragen te kunnen beantwoorden maken we de verstedelijkingsstrategie.

Hoe doen we dat?

- grondige analyse: eigenheid van de regio
- grondige analyse: wat zeggen de cijfers?
- uitwerken van vier bouwstenen
- maken van verhaallijnen en ontwerpprincipes
- neerzetten **verstedelijkingsconcept**: “zo zou het kunnen als we de opdracht volgen”

In de komende maanden aanvullen met:

- Hoe komen we er? randvoorwaarden, fasering, rolverdeling = **verstedelijkingsstrategie**
- Wie moet wat wanneer investeren? Vastleggen in **verstedelijkingsakkoord**

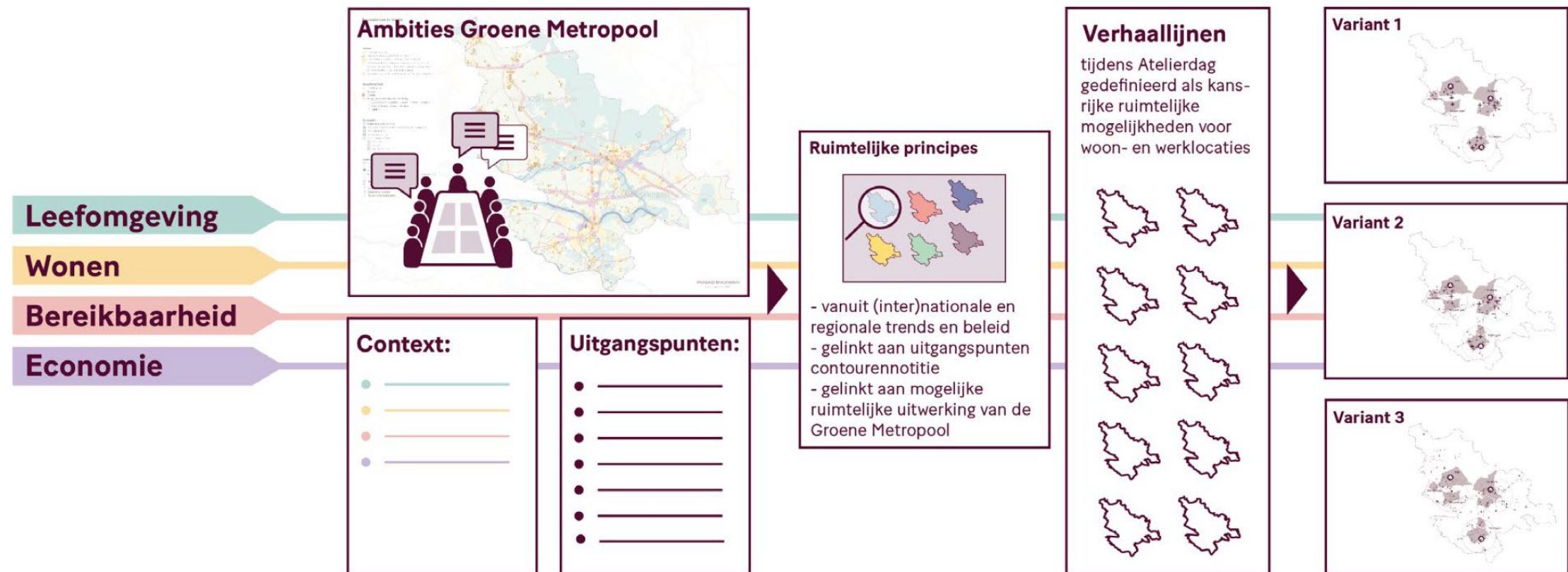
1e fase onderzoek & ontwerp

Bouwstenen

Contourennotitie

Verhaallijnen

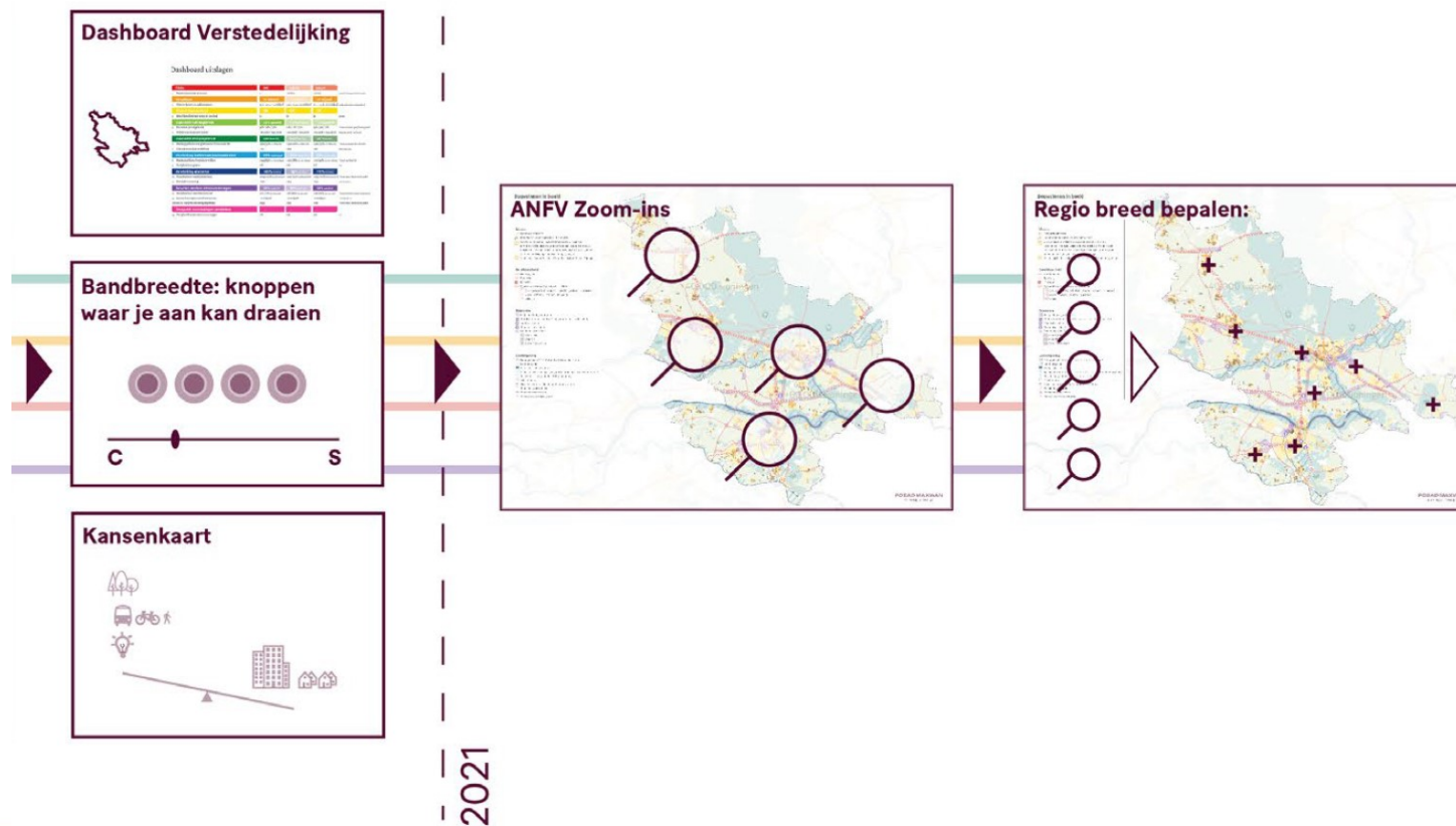
Varianten



2^e fase onderzoek & ontwerp

Ruimtelijke uitwerking Zoom-ins subregio's

Verstedelijkingsstrategie



Groene metropool: onderdeel stedelijk netwerk NL

Positionering:

- strategisch gelegen tussen sterke economische regio's in Nederland en Duitsland
- gelegen aan sterke internationale netwerken van waterwegen, weg- en railinfrastructuur
- ingebed in landschappen met natuurgebieden met een nationale aantrekkingskracht



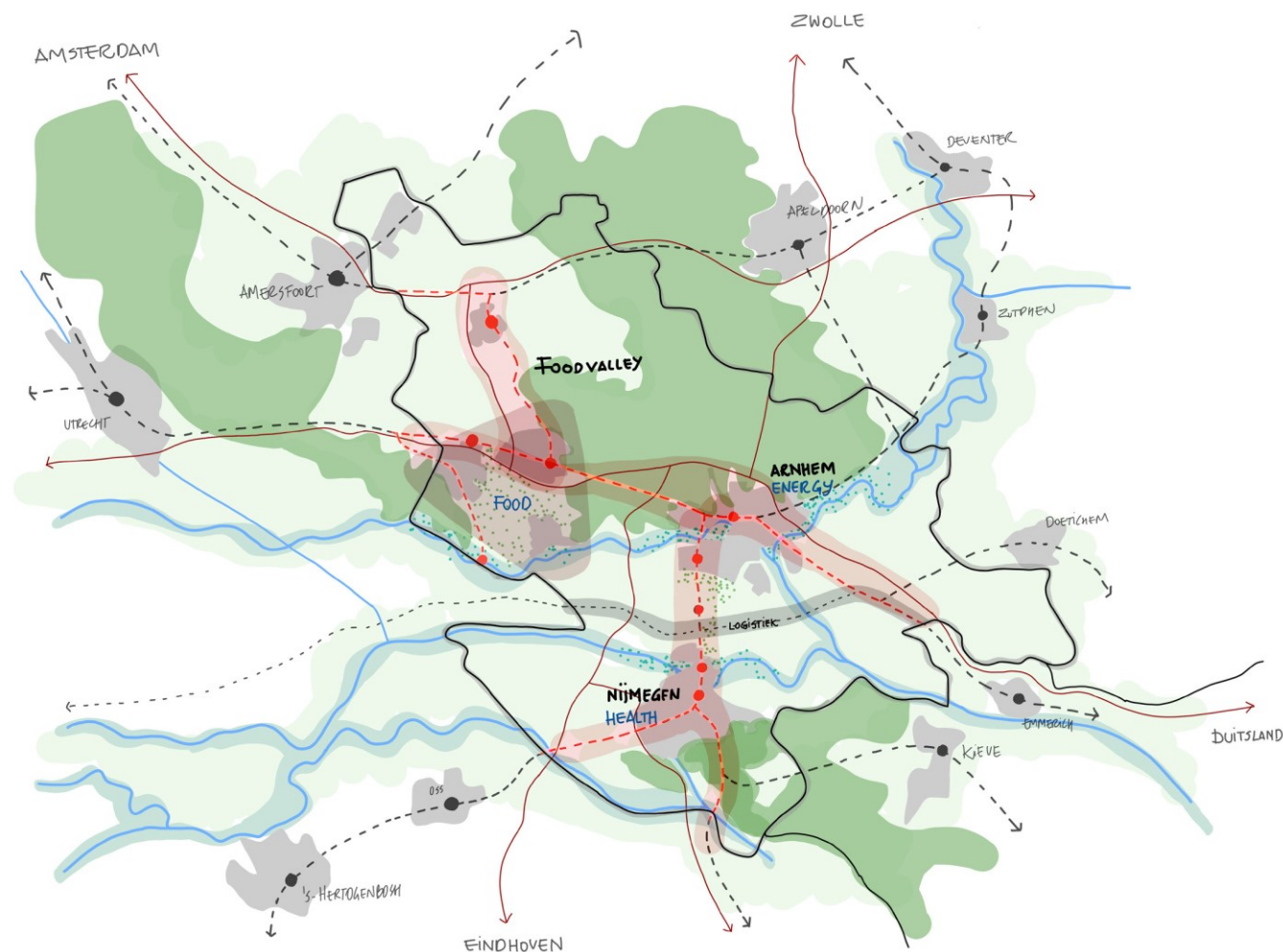
Groene metropool: (inter)nationale potentie

Ambities:

- doorgroeien in economische kracht, met focus op sectoren Health, Energy en Food
- versterken van unieke groene kernkwaliteit als belangrijkste asset van de metropool
- voorzien in een continue bouwstroom en een passend antwoord op de woningbehoefte

Uitdagingen:

- tekort aan ruimte
- druk op natuur
- balans werkgelegenheid behouden



Schakelen tussen de schalen

- Samenhang met de Groene Groeiregio en de Woondeal;
- Samenhang met andere trajecten zoals de Ruimtelijke Verkenning Foodvalley en het Ontwikkelbeeld Amersfoort;
- Samenhang met de provinciale omgevingsvisies;
- Samenhang met de gemeentelijke omgevingsvisies;
- Samenhang met de gegevens in de planmonitor en het RPW;
- Samenhang met de RES;
-

Onderzoek & ontwerp

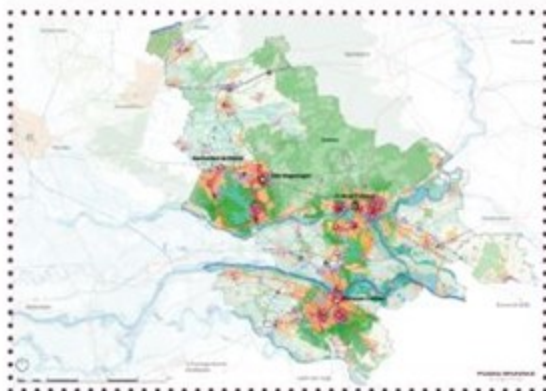
- Bouwstenen verder uitgewerkt in uitgangspunten en ontwerpprincipes
- Bouwstenen uitgetekend: wat betekent de groei in aantal en locaties voor wonen & werken?
- Welke effecten zien we? Zijn die effecten wenselijk?
- Zoom in-sessies: checken met de collega's in de regio.
- Aan welke knoppen kunnen we draaien? snelheid, dichtheid, programma...
- Wat hangt af van wat? voorwaarden, afhankelijkheden, enz.

Hoe is de verstedelijkingsstrategie opgebouwd?

2021

2022 →

Documenten	Verstedelijkingsconcept >	Gebiedsuitwerkingen >	Verstedelijkingsstrategie en -akkoord >	Projectuitwerkingen
Afspraken over	Ontwerpprincipes Verhaallijnen Concept Gelaagdheid en netwerk	Uitvoerings- en investeringsagenda bij de verstedelijkingsstrategie Nieuwe Woondeals	Verstedelijkingsconcept Fasering Randvoorwaarden Rolverdeling Financiering Werkwijze Verstedelijkingsakkoord over strategie: verankering afspraken	Stedenbouwkundige plannen, omgevingsplannen Uitgifteafspraken, grondaankopen, vaststellen programma's, etc.



Verstedelijkingsconcept
 geeft richting aan de gebiedsuitwerkingen
 (niet: waar precies gebouwd moet worden
 en wat daarvoor nodig is)



Gebiedsuitwerkingen
 uitwerking van waar gebouwd moet worden
 en welke randvoorwaarden vanuit de
 bouwstenen

- Sleutelgebieden [
- Arnhem-Oost
 - Foodvalley-Zuid
 - Nijmegen-West
-
- Foodvalley-Noord
 - Land van Maas en Waal
 - Liemers
 - Park Lingezegen
 - Veluwe



Verstedelijkingsstrategie

**Gebiedsprocessen /
 projectuitwerkingen**

uiteindelijke gefaseerde
 en adaptieve keuzes



Meer landschap en meer stad



Leefomgeving: uitgangspunten en ontwerpprincipes (concept)



Niet bouwen in GNN, op stuwwallen, in waterbergingsgebieden, etc.



Inzet op leefomgevingen. Recreatieve uitloopgebieden, waterbuffers en sportvelden horen bij de woonlocaties.



Groene buffers houden we intact en versterken we waar nodig.

Wonen: uitgangspunten en ontwerpprincipes (concept)



Variatie en complementariteit:

- nieuwe plannen: aanvulling op bestaande voorraad én variëteit aan (groene) woonmilieus
- daarbinnen verschillende prijssegmenten realiseren
- komende jaren: vooral behoefte aan meer betaalbaar



Circulaire leefomgeving:

- benutten 'bestaande voorraad': efficiënt gebruik ruimte en grondstoffen
- stimulans voor verduurzamen en vitaal maken bestaande wijken (leefbaarheid, sociaal-economische thema's, duurzaamheid)
- functiemenging, verdichten, transformeren en herstructurering, etc.
- meer en beter handelingsperspectief!

Mobiliteit: uitgangspunten en ontwerpprincipes (concept)

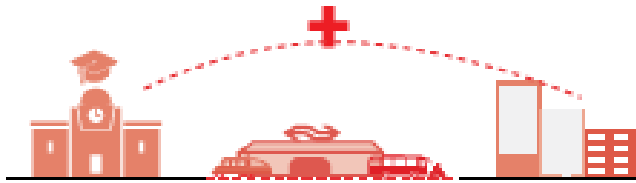


- Nieuwe woningen worden zoveel mogelijk geprogrammeerd nabij (H)OV – trein en bus- en/ of in verbinding met nabijgelegen (regionale/ snel-) fietspaden, waarbij in de eerste plaats de bestaande capaciteit wordt benut en knooppunt-vorming wordt gestimuleerd.



- Een locatie komt alleen in aanmerking voor een bestemmingswijziging als ook de mobiliteitsoplossing wordt opgenomen. Om mobiliteit te beperken wordt waar dat mogelijk is ingezet op het mengen van wonen en werken.

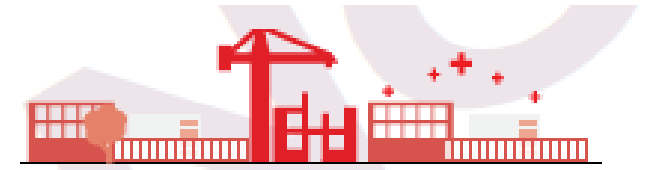
Economie: uitgangspunten en ontwerpprincipes (concept)



- Inzet op de versterking van campussen en werklocaties en de verbindingen daartussen. V

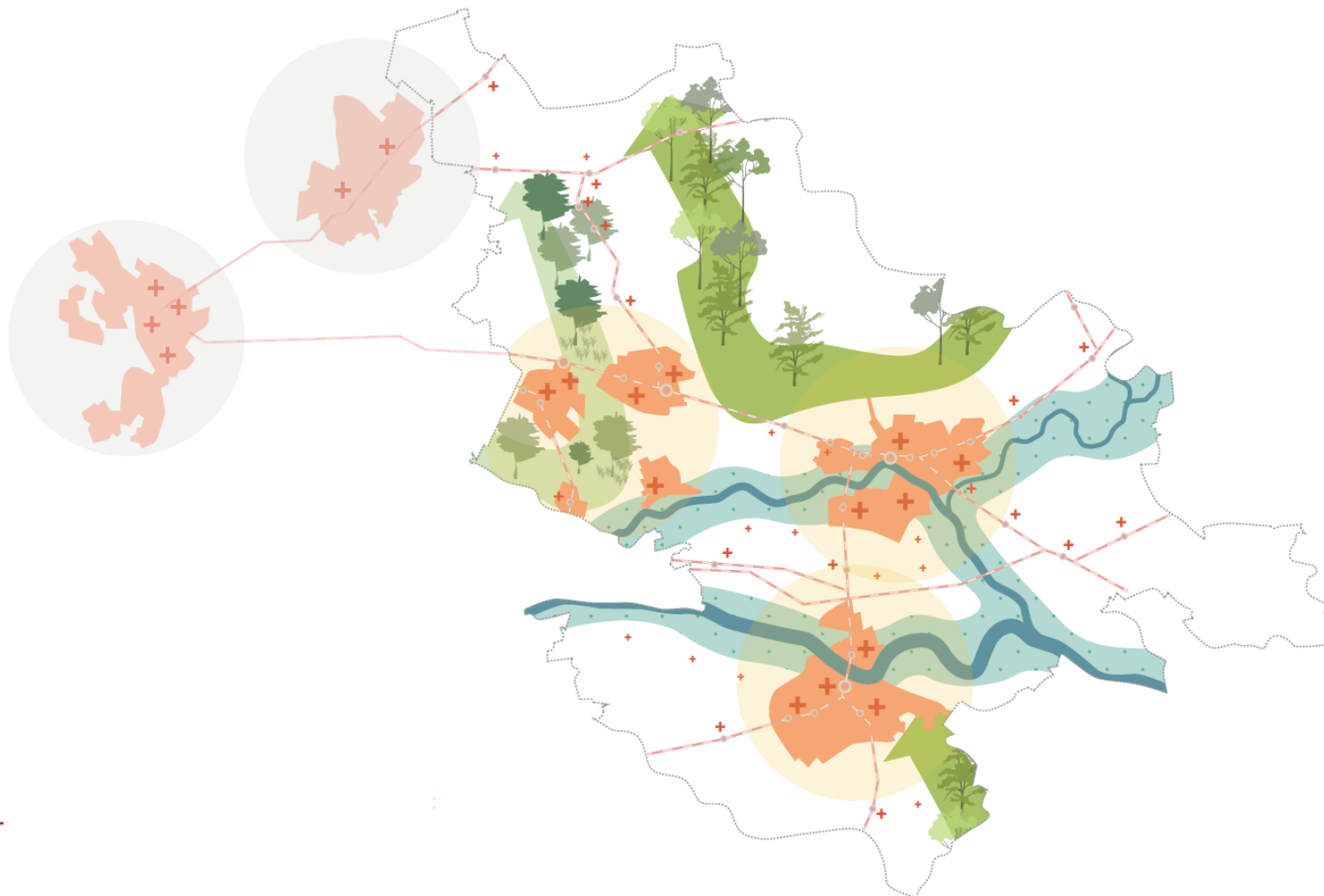


- Inzet op intensief en duurzaam ruimtegebruik.



- Het doorontwikkelen van bestaande werklocaties en het toekomstbestendig aanleggen van nieuwe locaties.

Concept: polen van groene verstedelijking



Stedelijke polen & vitale kernen

Polycentrische polen

- Arnhem
- Nijmegen
- Zuidelijke Foodvalley



Regiokernen

- Barneveld
- Elst
- Zevenaar

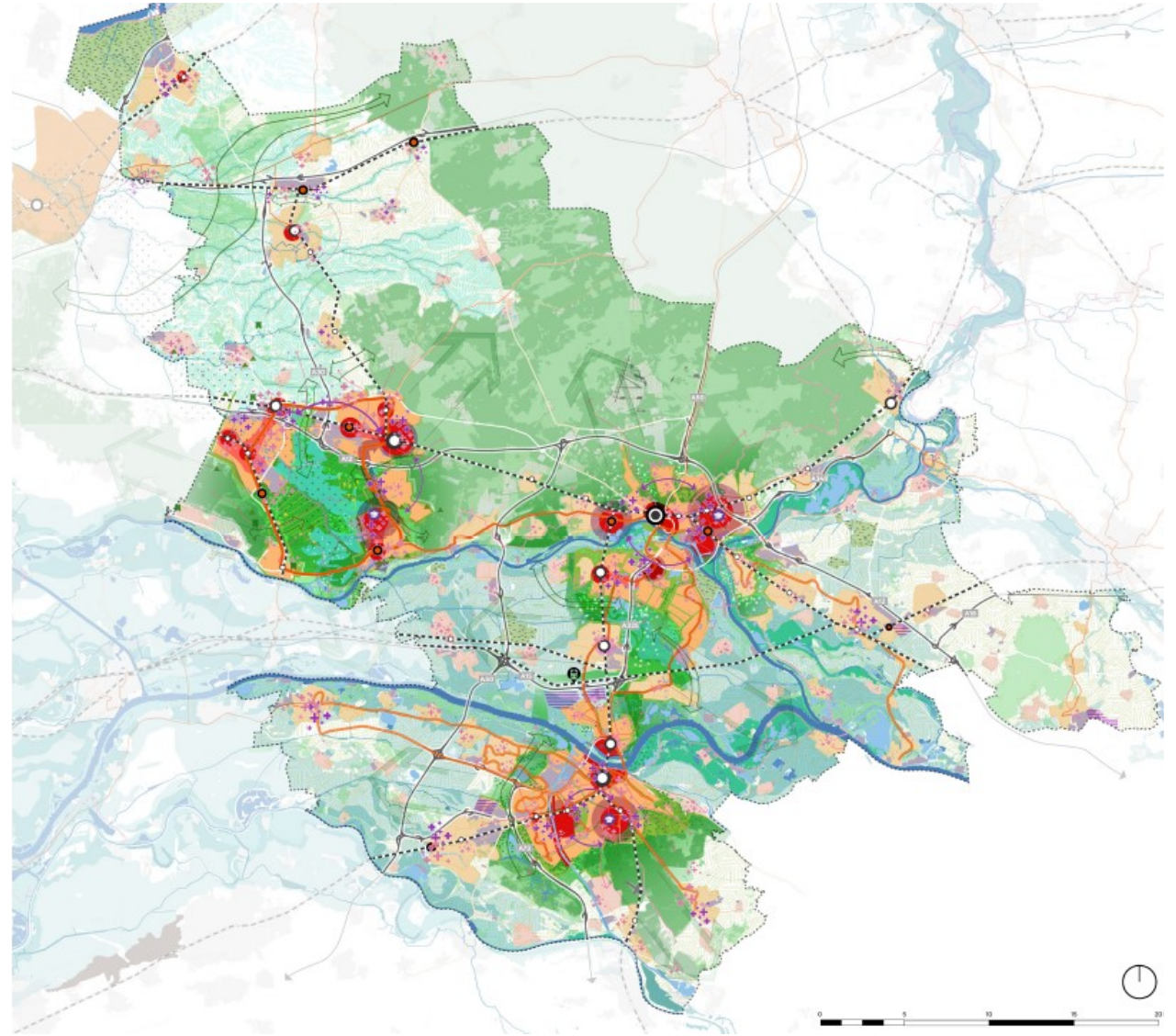


Vitale kernen

- Valburg
- Ellecom
- Ewijk



Verstedelijkingsconcept



Wat leveren we op? Een strategie die...

- de groei van landschap, wonen, economie en mobiliteit in 'goede banen' leidt;
- beschrijft waarom, wat, wanneer, hoe en onder welke voorwaarden;
- ontwerpprincipes en een afwegingskader aanreikt;
- met visualisaties aangeeft waar en hoe de komende 20-30 jaar landschap, wonen, werken en mobiliteit integraal versterkt worden;
- spreekt over het landschap en over aantallen, over vlekken voor wonen en werken, over bandbreedtes, over prioritaire gebieden, over randvoorwaarden en over investeringen die nodig zijn;
- aangeeft hoe in de regio gewerkt gaat worden met de strategie met richtlijnen en spelregels.

Wat leveren we op? Een akkoord waarin...

de verschillende overheidslagen de gezamenlijke ambitie, de taken, verantwoordelijkheden en afspraken over randvoorwaarden en investeringen vast leggen.

→ uiteindelijk is het aan de raden en staten om deze principes en werkwijze over te nemen in hun omgevingsbeleid.

Wat is er nodig om dit voor elkaar te krijgen?

In ieder geval:

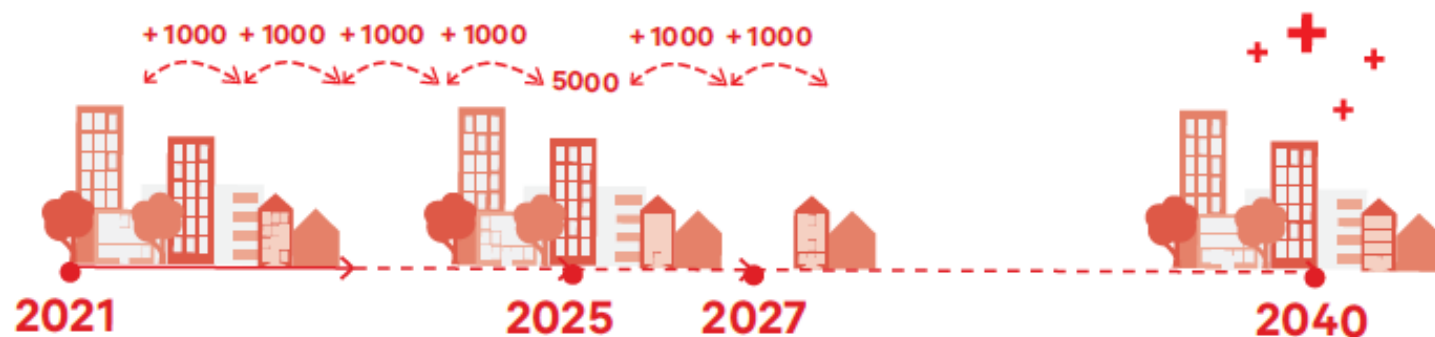
- het groene raamwerk versterken;
- meer bereikbaarheid faciliteren;
- zorgen voor meer capaciteit om plannen verder te brengen;
- openheid over programma's en evenwicht daarin;
- afspraken over financiering en investering;
-

En dus: goede afspraken door alle overheidslagen heen.

Wat vraagt het van de samenwerking?

- Adaptief programmeren;
- Zorgvuldig plannen
- Samen gebiedsuitwerkingen maken;
- Samen kiezen en prioriteren;
-

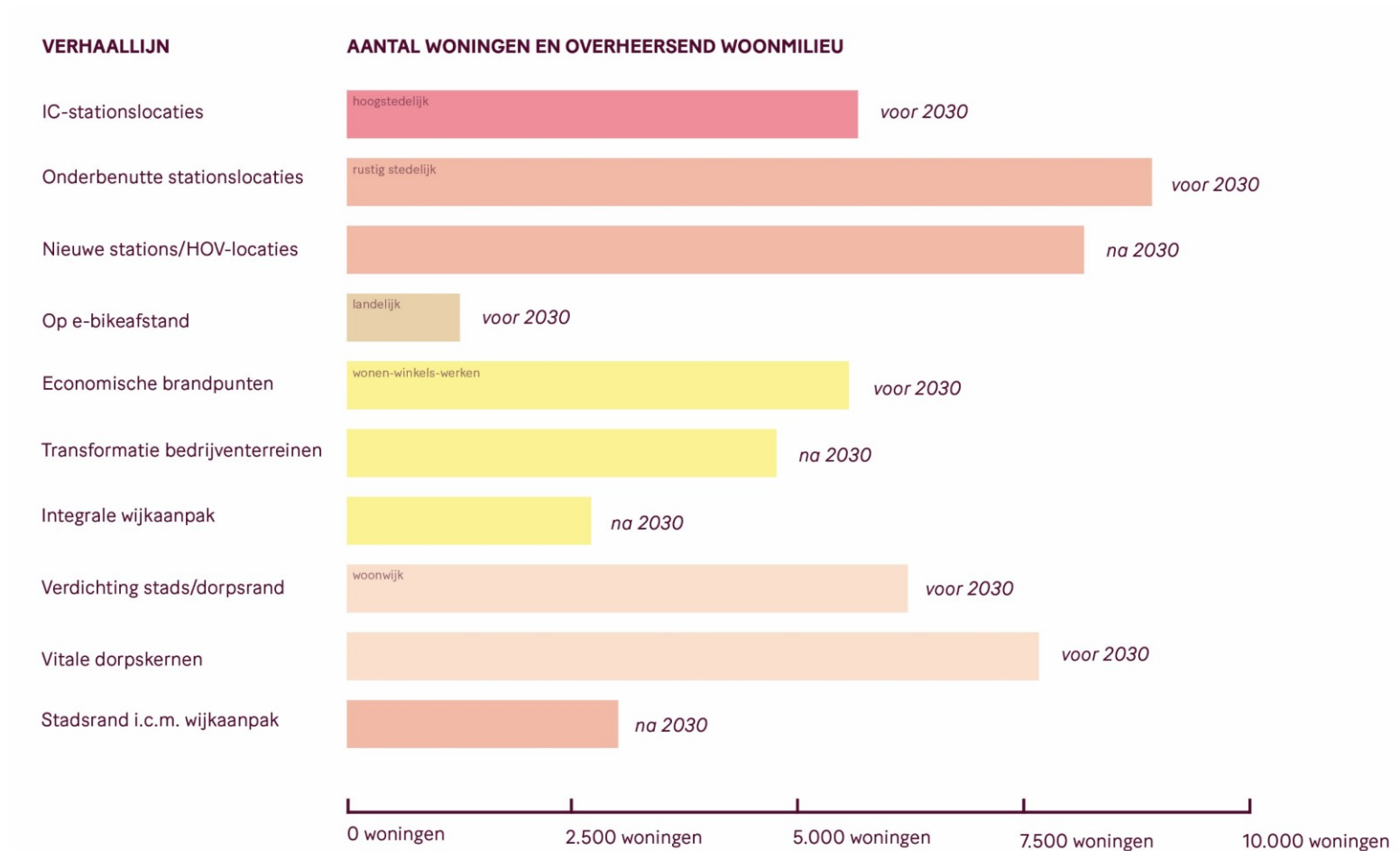
Adaptief programmeren



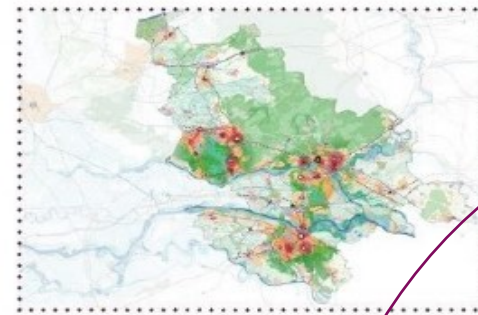
Adaptief:

- meer continue bouwstroom
- lange termijn ontwikkelperspectief: verschillende paden
- (bij)sturingsvraagstuk: samenhangend pakket aan onderdelen in de tijd
- samenhang op systeem in beeld én afhankelijkheden (inhoud + tijd)

Zorgvuldig plannen



Samen gebieden uitwerken



Verstedelijkingsconcept
geeft richting aan de gebiedsuitwerkingen
(niet: waar precies gebouwd moet worden
en wat daarvoor nodig is)



Gebiedsuitwerkingen
uitwerking van waar gebouwd moet worden
en welke randvoorwaarden vanuit de
bouwstenen

Sleutelgebieden

Arnhem-Oost
Foodvalley-Zuid
Nijmegen-West

Foodvalley-Noord
Liemers
Middengebied Arnhem Nijmegen
Rijk van Nijmegen
Veluwe



Ver

G
P

Samen kiezen en prioriteren

Uitgangspunt: er is voldoende planvoorraad tot 2040

- De aangeleverde planvoorraad is groot (harde en zachte plannen tot 2040);
- De ontwerpprincipes bieden handvaten om plancapaciteit te categoriseren en om de plannen met de grootste maatschappelijke meerwaarde te prioriteren;
- Test: werkt dit als basis om nieuwe woon- en werklocaties te kiezen?
- Houden we zo de bouwsnelheid op orde?
- Wat is de gewenste verdeling van programma? Evenwicht in de regio en evenwicht tussen wonen en werken.
-

Hoe gaat het verder?

- april, mei, juni : consulterende ronde langs de raden en staten over concept strategie
- parallel testen van de strategie in gebiedsuitwerkingen: werkt het wat we beogen?
- voor de zomer vaststelling van de strategie in alle colleges (gemeenten en provincies)
- in september en oktober instemming met uitgangspunten in de raden en staten

20 mei: bestuurlijk overleg leefomgeving: verstedelijkingsconcept

november: bestuurlijk overleg MIRT, vaststellen van de v-strategie & tekenen akkoord

