

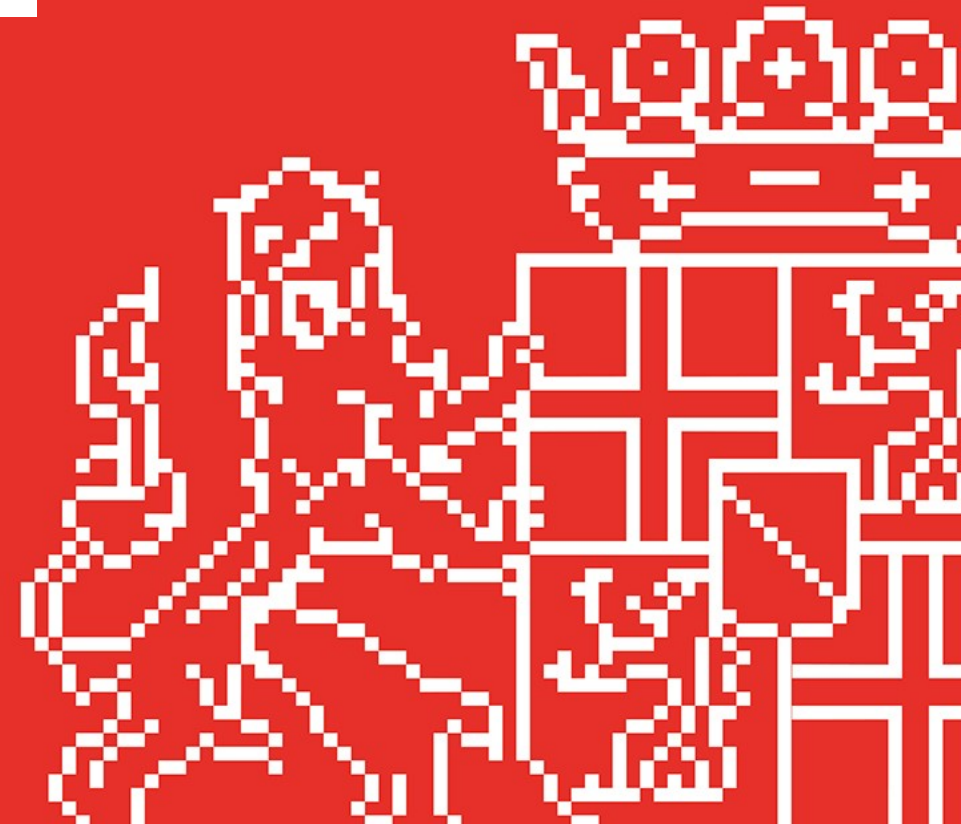


PROVINCIE  UTRECHT

# INFORMATIEBIJEENKOMST SOCIALE AGENDA

22 april 2020

Gedeputeerde Rob van Muilekom  
Projectleider Nienke Huis in 't Veld

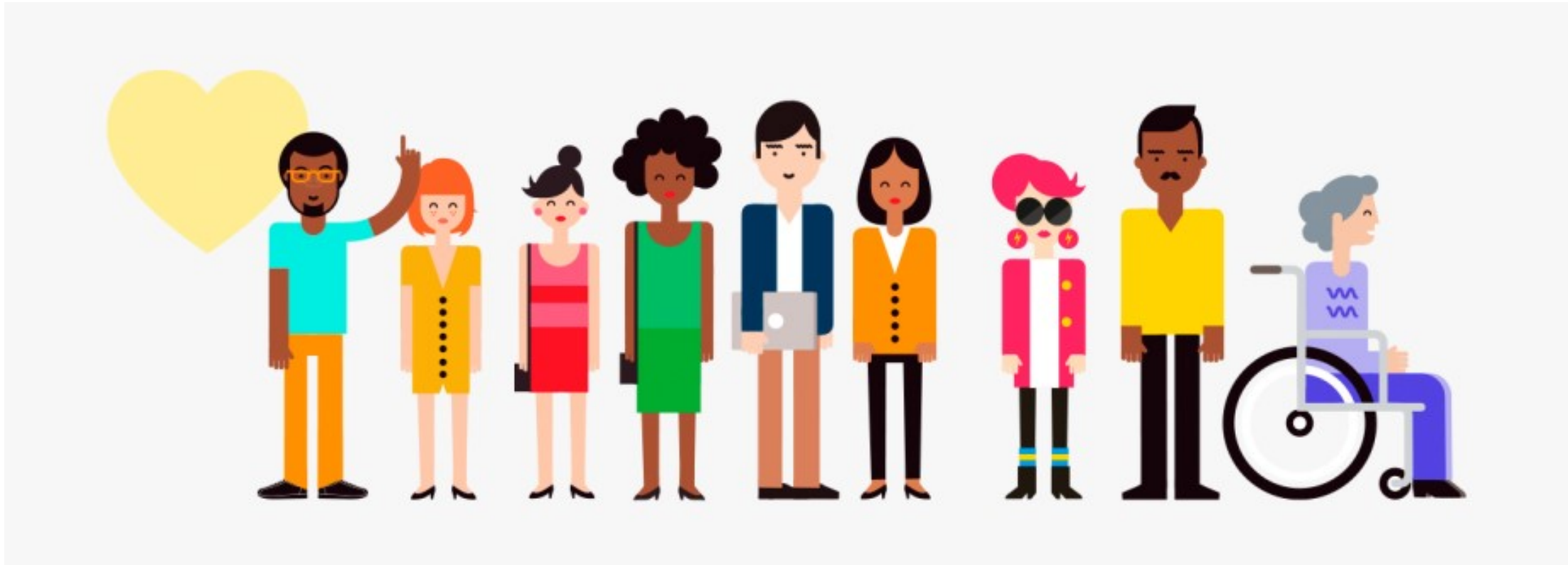


# Ambitie coalitieakkoord



*“In 2020 stellen we een Sociale Agenda op om veerkracht, inclusiviteit, participatie en acceptatie van kwetsbare groepen te versterken en eenzaamheid, discriminatie en laaggeletterdheid te bestrijden. Nabijheid en toegankelijkheid van onderwijs en zorg zijn essentieel. In de sociale agenda maken we concreet verbinding met alle beleidsterreinen van de provincie.”*

# Waarom een Sociale Agenda?



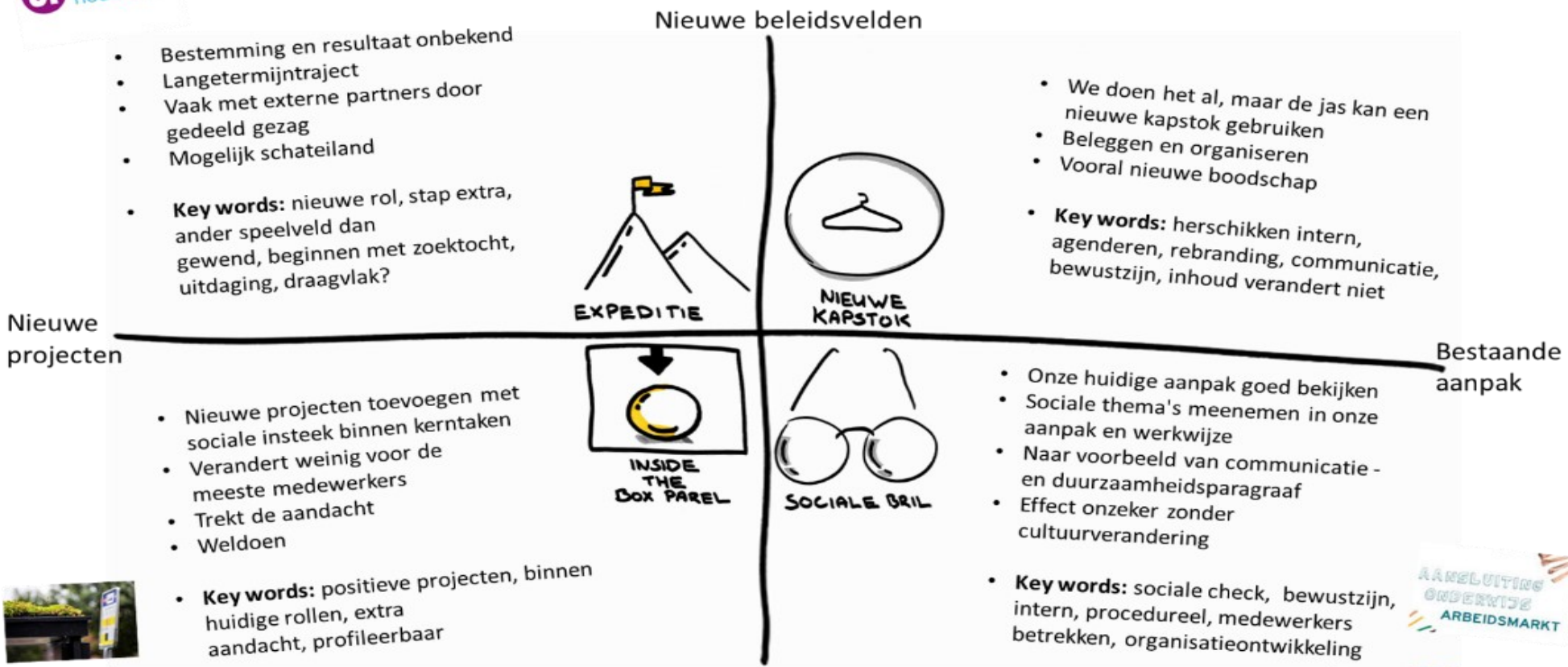
# Afbakening Sociale Agenda



# Voorverkenning trainees lichting 2019



## MATRIX SOCIALE AGENDA



NATUUR EN GEZONDHEID: TOEGANKELIJKE NATUUR



# Afbakening Sociale Agenda



De primaire focus ligt bij de sociale bril. In de toekomst kan van daaruit verder gekeken worden.



*”Zorgdragen dat de Provincie Utrecht vanuit de huidige werkwijze en bestaande beleidsvelden aandacht heeft voor sociale aspecten.”*

Vier sporen:

1. Uitlichten en verbinden van sociale initiatieven binnen bestaande beleidsterreinen.
2. Het aanjagen van (extra) sociale aandacht binnen de bestaande beleidsterreinen.
3. Met een sociale bril naar de interne organisatie en werkwijzen kijken.
4. Overige aandachtspunten.

# Spoor 1: Uitlichten en verbinden sociale initiatieven



## Voorbeelden

- Maatschappelijke bibliotheken: méér dan een boeken uitleen.
- Programma Gezonde Leefomgeving: koppeling fysiek en sociaal.
- Cultuurparticipatie: inclusiviteit bij gebruik cultuurvoorzieningen.
- Regio Deal Vitale wijken: werken aan leefbare, veilige en gezonde wijken.
- Vliegwielen leefbaarheid kleine kernen vanuit het Innovatieprogramma Fysieke Leefomgeving.
- Realiseren van 50% betaalbare woningen.
- Etc.



GEZONDE  
LEEFOMGEVING

# Spoor 2: Aanjagen (extra) sociale aandacht



## Voorbeelden

- Inclusiviteit bij de Energietransitie
- Aandacht voor vervoersarmoede
- Inclusief recreatie- en toerismebeleid
- Etc.





# Spoor 3: Met een sociale bril naar eigen organisatie en werkwijzen kijken



## Voorbeelden

- Inclusiever maken besluitvormingsprocessen (bijv. paragraaf inclusiviteit).
- Organisatie/cultuurtraject: sociale bril in het DNA van medewerkers.
- Begrijpelijke en toegankelijke externe communicatie.
- Etc.

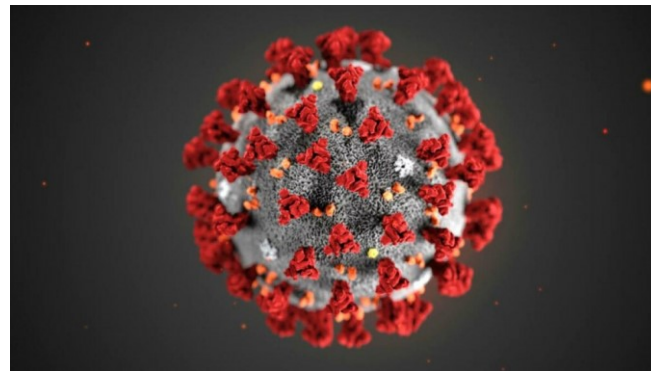


# Spoor 4: Overige aandachtspunten



## Voorbeelden

- Regenboogprovincie
- Sociale gevolgen Coronacrisis
- Duurzaam borgen maatschappelijke initiatieven (bijv. Omzien naar elkaar)
- Orange the World
- Etc.





What's  
Next?

# Ophalen input



1. Herkent u zich in de zojuist geschetste scope?
2. Er gebeuren veel sociale dingen binnen de provincie.
  - Wat vindt u hier de mooiste voorbeelden van?
  - Welke thema's moeten nog meer verkend worden?
3. Wat wilt u meegeven over het verder te doorlopen proces rond de Sociale Agenda (bijv. wie spreken)?