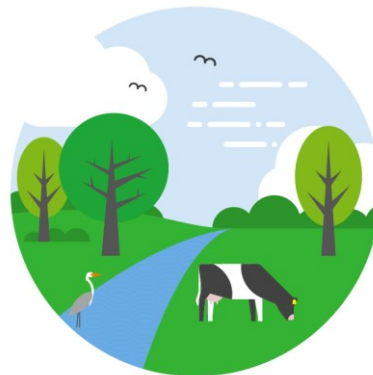


PCL advies over de Sociale Agenda Gesprek met PS op 2 december 2020

Hugo van der Steenhoven, Maarten Koese, Josefina van der Heijde



Terugblik 2020

- 22 april: Informatiebijeenkomst provincie
- 29 juni: PCL brengt advies uit aan GS/PS
- 14 september: PCL voert gesprek met gedeputeerde Hanke Bruins Slot en projectleiding over advies
- 27 oktober: Schriftelijke reactie van GS op PCL advies

Uitgangspunten bij advies

- PCL juicht plan provincie om Sociale Agenda op te stellen toe
- PCL onderschrijft het idee om met een “Sociale Bril” naar beleidsterreinen te kijken (alle ruimtelijke beleidsacties hebben immers ook sociale kanten)

Hoofdpunten advies

1. Maak waarom en waartoe van Sociale Agenda duidelijk (analyse huidige situatie)
2. Richt agenda op toegankelijkheid, inclusiviteit en participatie
3. Kies voor een structurele aanpak (toegankelijkheid en inclusiviteit van beleid en systemen voor iedereen)
4. Vervul met Utrecht Regenboogprovincie een voorbeeldfunctie

Vervolg hoofdpunten advies

5. Werk samen met overheden, organisaties en belangenvertegenwoordigers
6. Pas de Sociale Bril meteen toe bij Coronacrisis

Voorbeeld

- Toegankelijkheid van natuurgebieden voor mensen met een handicap
 - Parkeren (ruime parkeerplaatsen dichtbij natuur)
 - Rolstoelpaden
 - Bankjes
 - Informatieborden met brailleteksten



Voorbeeld

- Toegankelijkheid openbaar vervoer voor lhbtq+-personen.

Een homoseksueel stel of transgender persoon moet ervan op aan kunnen ook 's avonds veilig van het openbaar vervoer gebruik te kunnen maken.

Sociale bril bij energietransitie en klimaatadaptatie

1. Bevorderen dat iedereen kan meedoen, bijv. dat iedereen zijn huis kan verduurzamen
2. Stimuleren dat energietransitie en klimaatadaptatie projecten bijdragen aan gemeenschapsontwikkeling, bijv. ondersteunen buurtprojecten of coöperaties.



Sociale bril bij mobiliteit

- Eraan bijdragen dat alle inwoners voldoende vervoermogelijkheden tot hun beschikking hebben om maatschappelijk mee te doen. Er is nog een grote groep mensen die weinig toegang heeft tot mobiliteit.



Eraan bijdragen dat kinderen en jongeren op de fiets naar school gaan en dat dit veilig is.



> Provincie heeft al aandacht voor de sociale kanten van de energietransitie.

> Belangrijk om met sociale bril naar álle beleidsterreinen te kijken!

Checklist Sociale Bril

- Verantwoordelijkheid bij opdrachtgevers en programmaleiders beleggen
- Doorlichting huidige werkwijze en programma's
- Enkele doelen op maat per programma formuleren
- Bestaande en waar nodig nieuwe instrumenten toepassen
- Data en verhalen verzamelen (nulmeting van belang!)
- Periodieke rapportage

Vragen en discussie

