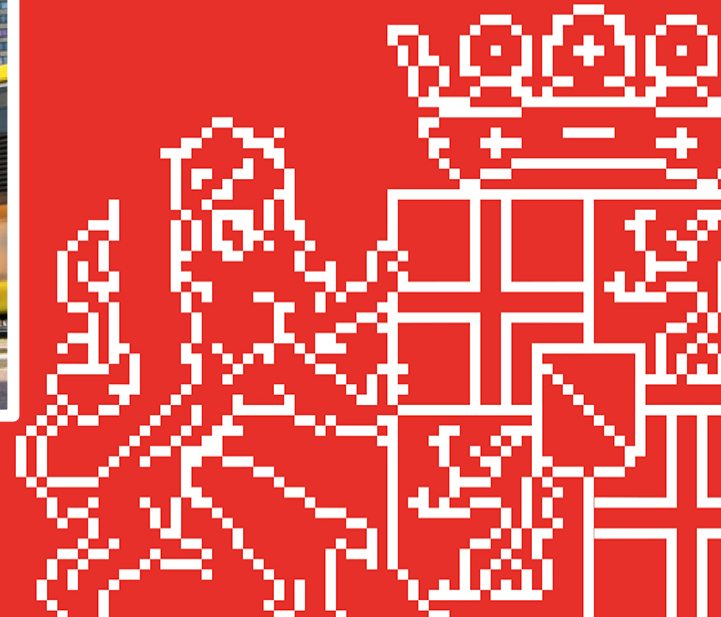




PROVINCIE ■ ■ UTRECHT

Uitgangspunten Vervoerplannen 2025 U-OV en Syntus





Inhoud van deze sessie:

- Voorwoord (André van Schie)
- Vervoerplanproces
- Ontwikkeling reizigers
- Uitgangspunten vervoerplannen
- Onderzoeksopgaves vervoerplannen
- Mogelijkheid tot stellen vragen
- Afsluiting (André van Schie)

— Gijs Knegtel, concessiemanager

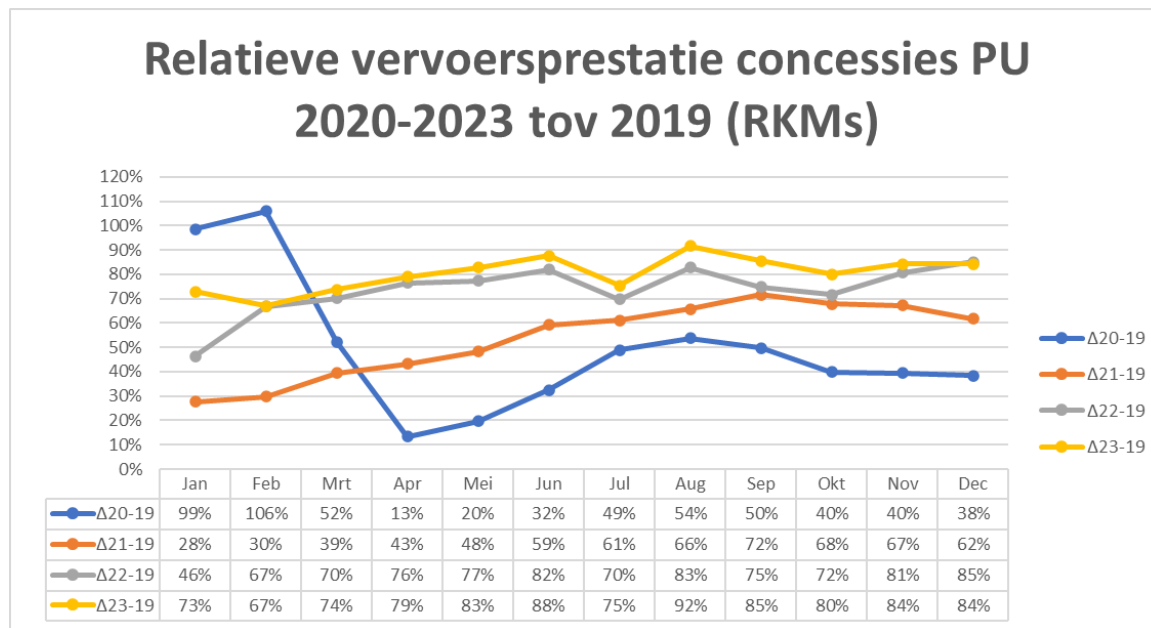


Vervoerplanproces:

- Vaststellen uitgangspunten vervoerplannen door GS (Statenbrief)...januari
- Uitvraag wensen voor dienstregeling bij gemeenten en ROCOV.....januari
- Informatiesessie CIE M&M uitgangspunten.....februari
- Opstellen concept vervoerplannen.....februari-maart
- Consultatie concept vervoerplannen.....april-mei
 - Reactie gemeenten
 - Advies ROCOV
 - Publieksconsultatie: internetenquête
- Informatiesessie CIE M&M: inhoud vervoerplannen.....april
- Opstellen definitieve vervoerplannen.....mei-juni
- Informatiesessie CIE M&M: resultaten consultatie vervoerplannen....september
- Vaststellen vervoerplannen (Statenbrief).....september



Ontwikkeling reizigers na corona en personeelsproblematiek (1)





Ontwikkeling reizigers na corona en personeelsproblematiek (2)

- Ontwikkelingen:
 - door corona minder reizigers en – opbrengsten;
 - reizigersaantallen rond 85% t.o.v. 2019;
 - CAO discussies en stakingen;
 - personeelsproblemen veel impact gehad op rituitval en dienstregeling;
 - ontevreden reizigers;
 - Syntus rijdt weer 100% dienstregeling, U-OV 84%;
 - afschaling U-OV zien we ook terug in aantal reizigers;
 - hoop dat U-OV dit jaar weer naar 100% kan;

- Uitbreidingen:
 - afgeschaalde dienstregelingen (DRU's) 2023 inzetten om in 2024 uit te breiden;
 - naast Basispakket ook Pluspakket met uitbreidingen;
 - nog niet mogelijk om delen hiervan te lichten;
 - hoop dat Syntus dit jaar al eerste opschalingen kan doorvoeren.



Uitgangspunten vervoerplannen 2025 (1)

- Uitgangspunten binnen kaders OV-beleid:
 - Mobiliteitsprogramma;
 - OV-netwerkperspectief;
 - Coalitieakkoord;
- Inzetten op dragende corridors met behoud van onderliggend OV.
- Focus op fysieke toegankelijkheid, betaalbaarheid, beschikbaarheid en OV-ontwikkeling.





Uitgangspunten vervoerplannen (2): ambities 2025

Basispakket (koesteren en optimaliseren)

1. Basis weer op orde: terug naar 100% dienstregeling met rituitval op normaal niveau;
2. Behouden bediening kleine kernen en landelijk gebied.

Pluspakket (groeien)

3. Herstellen frequenties naar niveau pre corona (=groot deel van de maatregelen Pluspakket 2024 met doorzetting in 2025);
4. Verhogen van frequenties op dragende corridors zoals benoemd in het OV-netwerkperspectief;
5. Nieuwe OV-verbindingen.

Onderzoeksopgaves vervoerplannen (1)

Gezamenlijke onderzoeksopgaves:

Koesteren en optimaliseren (Basispakket):

- Terugblik/ evaluatie dienstregelingen;
- Voorkomen/oplossen capaciteitsknelpunten;
- Klein regulier onderhoud;
- OV in kleine kernen en bedrijventerreinen;
- Aansluitingen bus-trein corridor Utrecht – Amsterdam;
- Bediening Bergkwartier Amersfoort;
- Westelijke Stadsboulevard Utrecht;
- Werkzaamheden Smakkelaarspark Utrecht;
- Gevolgen voor OV van de afwaardering wegen in kader van leefbaarheid.

Groeien (Pluspakket):

- Herstellen frequenties naar niveau pre corona (=maatregelen Pluspakket 2024 met doorzetting in 2025);
- Verhogen van frequenties op dragende corridors zoals benoemd in het OV-netwerkperspectief.



Onderzoeksopgaves vervoerplannen (2)

Onderzoeksopgaves U-OV:

Koesteren en optimaliseren (Basispakket):

- Aansluitingen tussen bus en trein op sprinterstations;
- Verbindingen corridor Utrecht-Zeist/Soesterberg-Amersfoort;
- Route lijn 8 rondom eindpunt Oorsprongpark Utrecht;
- Route lijn 7 in Kanaleneiland Utrecht;
- Quick wins gebiedsuitwerkingen 'Noordoost' en 'Zuid';
- Bediening bedrijventerrein Het Klooster Nieuwegein;
- OV in landelijke gebied gemeenten Stichtse Vecht en De Bilt;
- Ingebruikname busstation Nieuwegein City.

Groeien (Pluspakket):

- Eerste stappen uitbreiding bediening Merwedekanaalzone.





Onderzoeksopgaves vervoerplannen (3)

Onderzoeksopgaves Syntus:

Koesteren en optimaliseren (Basispakket):

- Bediening Hoefkwartier Amersfoort;
- Evaluatie proef route via Station Abcoude;
- Lijn 120/126 Hondsrugweg via S111/Holterbergweg;
- Buslijn naar Twistvlied en op termijn naar Oosterland;
- Beter spreiden van vertrektijden Mijdrecht - Wilnis - Vinkeveen in daluren;
- Quick- win gebiedsuitwerking Noordoost, Zuidwest, Noordwest en Oost;
- Evaluatie nachtnet;
- Evaluatie Wijkbus Soesterkwartier Amersfoort (buurtbus 501).

Groeien (Pluspakket):

- Bediening Bovenduist Amersfoort;
- Onderzoeken snelle verbindingen om nieuwe doelgroepen aan te trekken en drukke lijnen te ontlasten;
- Verbindingen met beperkt/marginaal gebruik aantrekkelijker maken.



Vragen?

