



PROVINCIE ■■ UTRECHT

# OVERZICHT PARTICIPATIE VAN GEMEENTEN IN DE RES

START HIER



# TOELICHTING OVERZICHT PARTICIPATIE VAN GEMEENTEN IN DE RES



**In het Klimaatakkoord is afgesproken dat Nederland in 2030 de helft minder broeikasgassen uitstoot ten opzichte van 1990. Om de doelen van het Klimaatakkoord te bereiken is Nederland in 30 energieregio's opgedeeld. Iedere energieregio onderzoekt waar en hoe het best duurzame elektriciteit op land (wind en zon) opgewekt kan worden. Dit wordt vastgelegd in een Regionale Energie Strategie (RES).**

Op 1 juli 2021 moet iedere regio de RES 1.0 opleveren. Vanuit het Nationaal Programma RES wordt er veel aandacht besteed aan inwonersparticipatie in de Regionale Energie Strategie. Bewoners moeten zich betrokken voelen bij de energietransitie en vertegenwoordigd voelen in de besluitvorming.

De verantwoordelijkheid voor de organisatie van inwonersparticipatie ligt bij lokale overheden. Dit overzicht geeft inzicht in de participatieprocessen van de gemeenten en de energieregio's in de provincie Utrecht.

## Doel van dit overzicht

Op de eerste plaats beoogt dit overzicht inzicht te geven in wat er op gemeentelijk en regionaal niveau is georganiseerd aan participatie voor de Regionale Energie Strategie. Ook geeft dit overzicht weer in welke tijdsperiode de participatie op gemeentelijk en op regionaal niveau heeft plaatsgevonden. Tot slot is in het overzicht te zien welke gemeenten in subregio's de participatie voor de RES hebben georganiseerd, en hoe de participatie in de drie verschillende energieregio's (Amersfoort, Foodvalley, U16) overeenkomen en verschillen.

## Methode

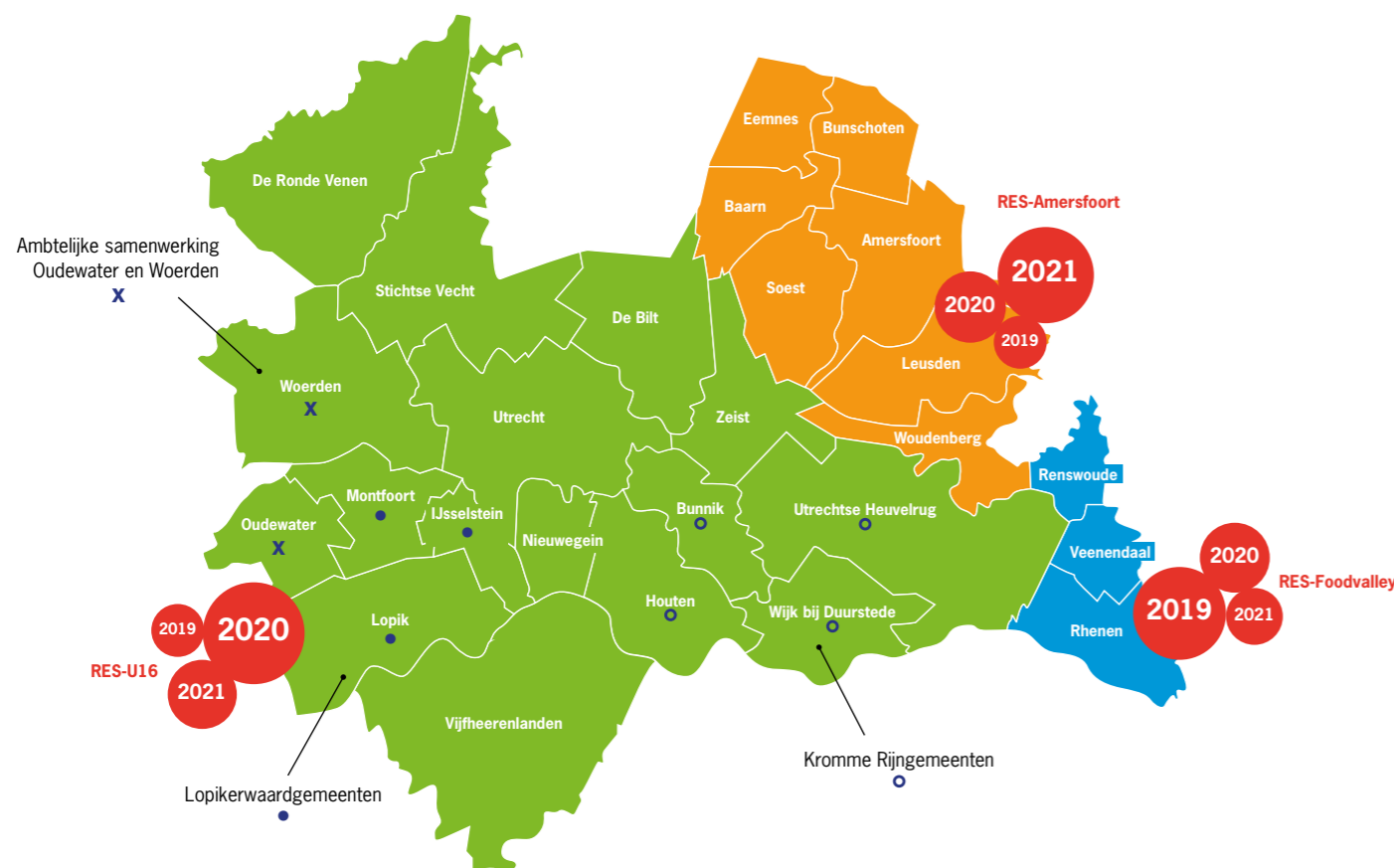
De data voor dit overzicht is verkregen door middel van interviews met alle 26 gemeenten in de provincie Utrecht. Daarnaast is door middel van het analyseren van documenten, zoals participatieverslagen, meer informatie verkregen over de lokale en regionale participatieprocessen.



# LEESINFORMATIE BIJ HET OVERZICHT



De kaart van de provincie Utrecht staat centraal in het overzicht. In één oogopslag is te zien welke gemeenten bij welke RES-regio's horen, en welke gemeenten samen zijn opgetrokken in de participatie voor de RES (door middel van kruisjes, bolletjes en rondjes onder de naam van de gemeente). Daarnaast is in de overzichtskaart te zien in welk jaar de lokale participatie voor de RES is/wordt georganiseerd. Dit is weergegeven in de rode bolletjes naast de naam van de RES-regio's. Zo is bijvoorbeeld te zien dat de drie gemeenten in de Regio Foodvalley al veel aan participatie voor de RES hebben georganiseerd in 2019.



Vervolgens is het mogelijk om via de overzichtskaart meer informatie te krijgen over de lokale en regionale participatie voor de RES. **Om meer te weten over de lokale participatie is het mogelijk om te klikken op de naam van iedere gemeente.** Daar is meer informatie te vinden over het doel van het participatieproces, de gebruikte participatiemethoden, de gebruikte communicatiemiddelen en hoe de resultaten van de participatie zijn teruggekoppeld naar de gemeenteraad en de inwoners. Bij een aantal georganiseerde activiteiten is het mogelijk om door te klikken naar een pagina met meer informatie of naar het participatieverslag. Bij iedere gemeente is een peildatum geplaatst, omdat het per gemeente verschilt wanneer de gegevens over het participatieproces zijn verkregen en er mogelijk in de tussentijd nieuwe participatie activiteiten hebben plaatsgevonden.

**Om meer te weten over de regionale participatie voor de RES is het mogelijk om op de naam van de RES-regio's te klikken. Er wordt een tijdbalk weergegeven met informatie over de participatie en communicatie georganiseerd vanuit de RES-regio.** Bij het vergelijken van de tijdbalken van de RES-regio's is te zien dat de RES-regio Foodvalley een sterke regionaal aanpak heeft voor de participatie voor de RES, terwijl de RES-regio's Amersfoort en U16 meer gefocust hebben op een lokale aanpak voor de organisatie van de participatie voor de RES.



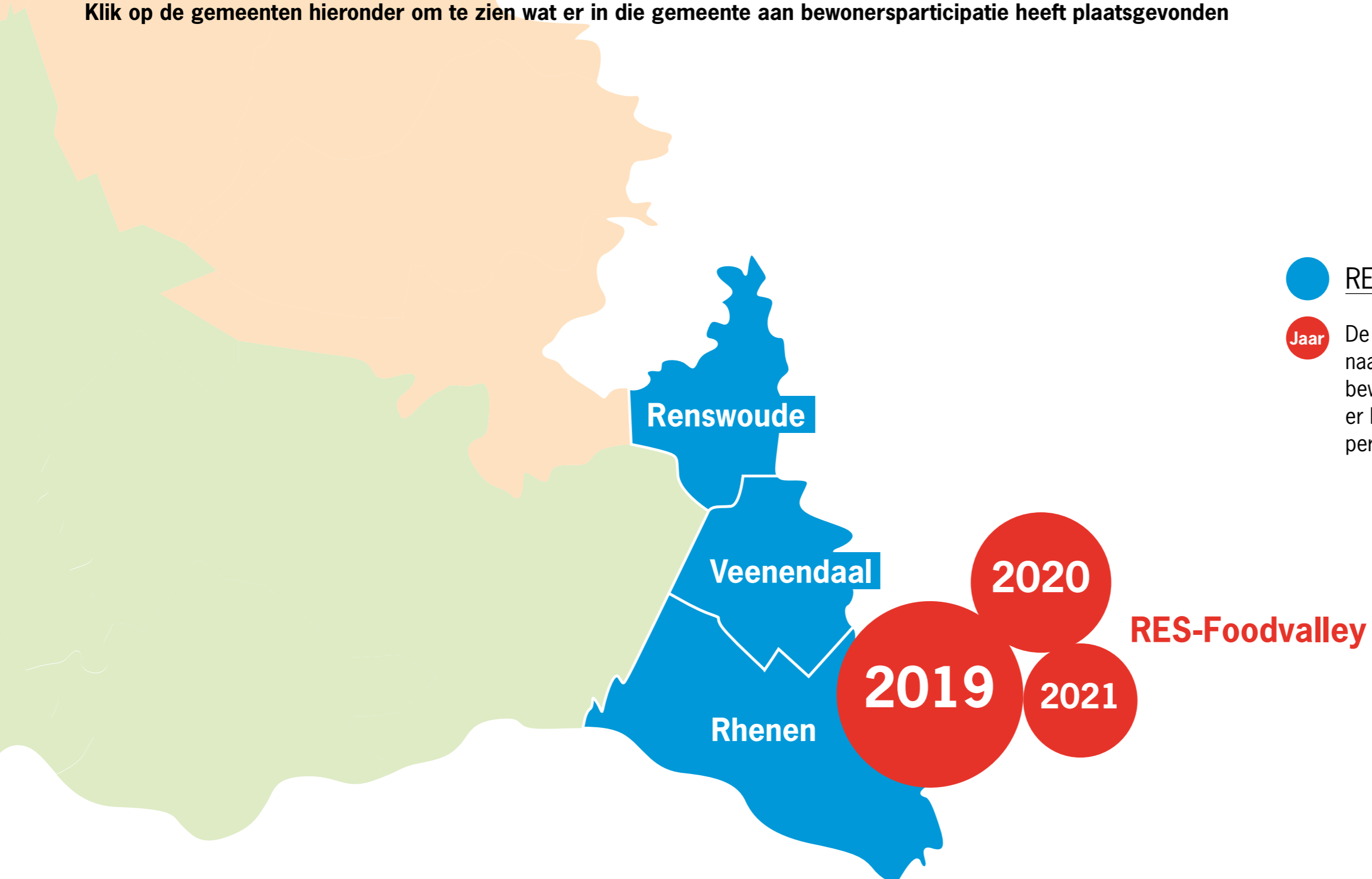
# OVERZICHT PARTICIPATIE VAN GEMEENTEN IN DE RES

PEILDATUM MAART 2021 \*




PROVINCIE  UTRECHT

Klik op de gemeenten hieronder om te zien wat er in die gemeente aan bewonersparticipatie heeft plaatsgevonden



 RES Regio Foodvalley tijdlijn

 De grootte varieert naar gelang hoeveel bewonersparticipatie er heeft plaatsgevonden per RES-regio

\* De peildatum kan verschillend zijn per gemeente. Dit staat bij iedere gemeente aangegeven.



## RES-REGIO FOODVALLEY

# RENSWOUDE

### Doel participatieproces

Bewoners informeren over de RES. Bewoners laten meedenken over het zoekgebied bij de A12.

### Participatiemethoden

- Regionale digitale vragenlijst
- Energiegame 14 maart 2019
- Gesprek tijdens bustour op juli 2019
- Informatieavond op 10 maart 2020
- Wijkgame 'Doezaam' met kinderen basisschool juni 2020

### Communicatiemiddelen

- Gemeentelijke website
- Lokale en sociale media
- Lokale krant
- Huis-aan-huis brief (gestuurd door Regio)

### Terugkoppeling richting Gemeenteraad

- Informeren Klankbordgroep Gemeenteraad

### Terugkoppeling richting bewoners

- Website
- Nieuwsbrief en/of lokale media



Renswoude

Peildatum 10-12-2020

 **TERUG NAAR DE KAART**



## RES-REGIO FOODVALLEY

# VEENENDAAL

### Doel participatieproces

Bewoners informeren over de RES. Bewoners laten meedenken over het zoekgebied bij de A12.

### Participatiemethoden

- Regionale digitale vragenlijst
- Lokale enquête
- Fysieke bijeenkomsten in oktober 2019 en januari 2020
- Inspraaktraject Omgevingsvisie Veenendaal 2030
- Online platform
- Wattnou

### Communicatiemiddelen

- Online platform
- Lokale en sociale media
- Lokale krant
- Huis-aan-huis brief (gestuurd door Regio)
- Digitale borden
- Posters bij Cultuurfabriek in centrum van Veenendaal
- Poster in de Energiecaravan die de wijken van Veenendaal bezoekt
- Flyers

### Terugkoppeling richting Gemeenteraad

- Gemeenteraad leest regionale stukken
- Raadsinformatiebrieven

### Terugkoppeling richting bewoners

- Digitaal platform
- Nieuwsbrief en/of lokale media

Veenendaal

Peildatum 10-12-2020

 **TERUG NAAR DE KAART**



## RES-REGIO FOODVALLEY

**RHENEN****Doel participatieproces**

Bewoners laten meedenken over denkrichtingen/ principes voor zon en wind en over mogelijke zoekgebieden. Op basis van de participatie kan de gemeente een uitnodigingskader voor zon opstellen.

**Participatiemethoden**

- Regionale digitale vragenlijst
- Lokale enquête
- Fysieke bijeenkomsten in juni 2019 en maart 2020
- Online platform

**Communicatiemiddelen**

- Online platform
- Lokale en sociale media
- Lokale krant
- Huis-aan-huis brief (gestuurd door Regio)
- Flyers

**Terugkoppeling richting Gemeenteraad**

- Informeren Klankbordgroep Gemeenteraad

**Terugkoppeling richting bewoners**

- Digitaal platform
- Nieuwsbrief en/of lokale media

Rhenen

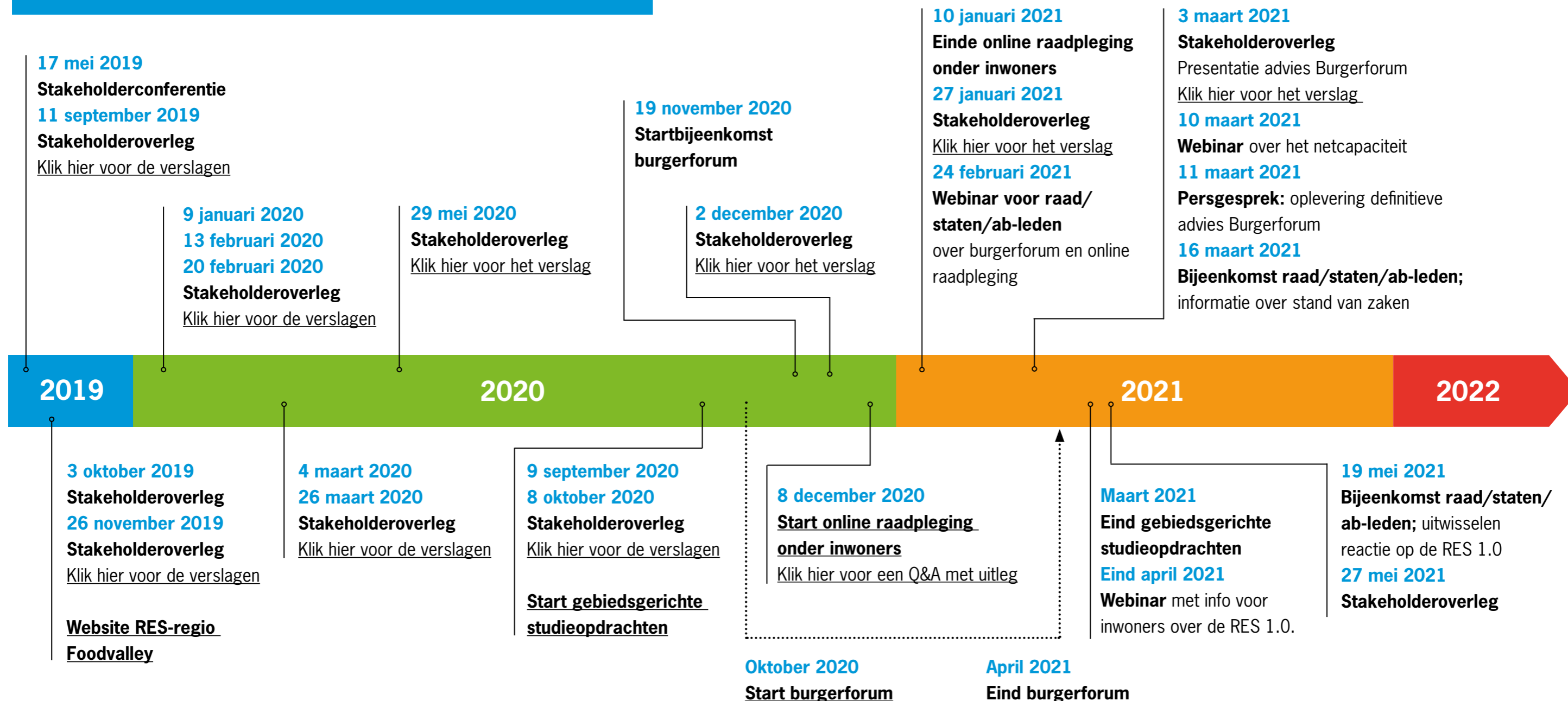
Peildatum 10-12-2020

# TIJDLIJN RES FOODVALLEY

## Organisatie stakeholders- en inwonersparticipatie



PROVINCIE :: UTRECHT



### Communicatie

- **Website van RES-regio Foodvalley.** Op de website staan verslagen van de Stakeholderoverleggen.
- Er is een **RES-nieuwsbrief**.
- Op de **RES-website** wordt voor lokale participatie verwezen naar de juiste pagina's bij de gemeente. Zo komen inwoners snel bij de stand van zaken in hun eigen omgeving.

- Na de vaststelling van de **concept-RES** zijn alle inwoners actief geïnformeerd over de continuering van het proces.
- **Communicatie over de online raadpleging** onder inwoners. Gemeenten zorgen voor de verspreiding van de berichten in de eigen kanalen. De regio zorgt centraal voor informatie in de HAH kranten. Voor de campagne wordt gebruik gemaakt van animaties, flyers in 130.000 Huis-aan-Huis bladen, sociale mediakanalen,

veel partijen die berichten doorplaatsen. Ook zijn er at random 10.000 brieven gestuurd door de gemeenten. De reacties hierop vormen een controlegroep, voor de reacties die via andere kanalen binnenkomen.

- **Weergave van het advies van het burgerforum en het rapport met de resultaten van de raadpleging.** Meer informatie en veel gestelde vragen zijn [hier](#) te vinden.

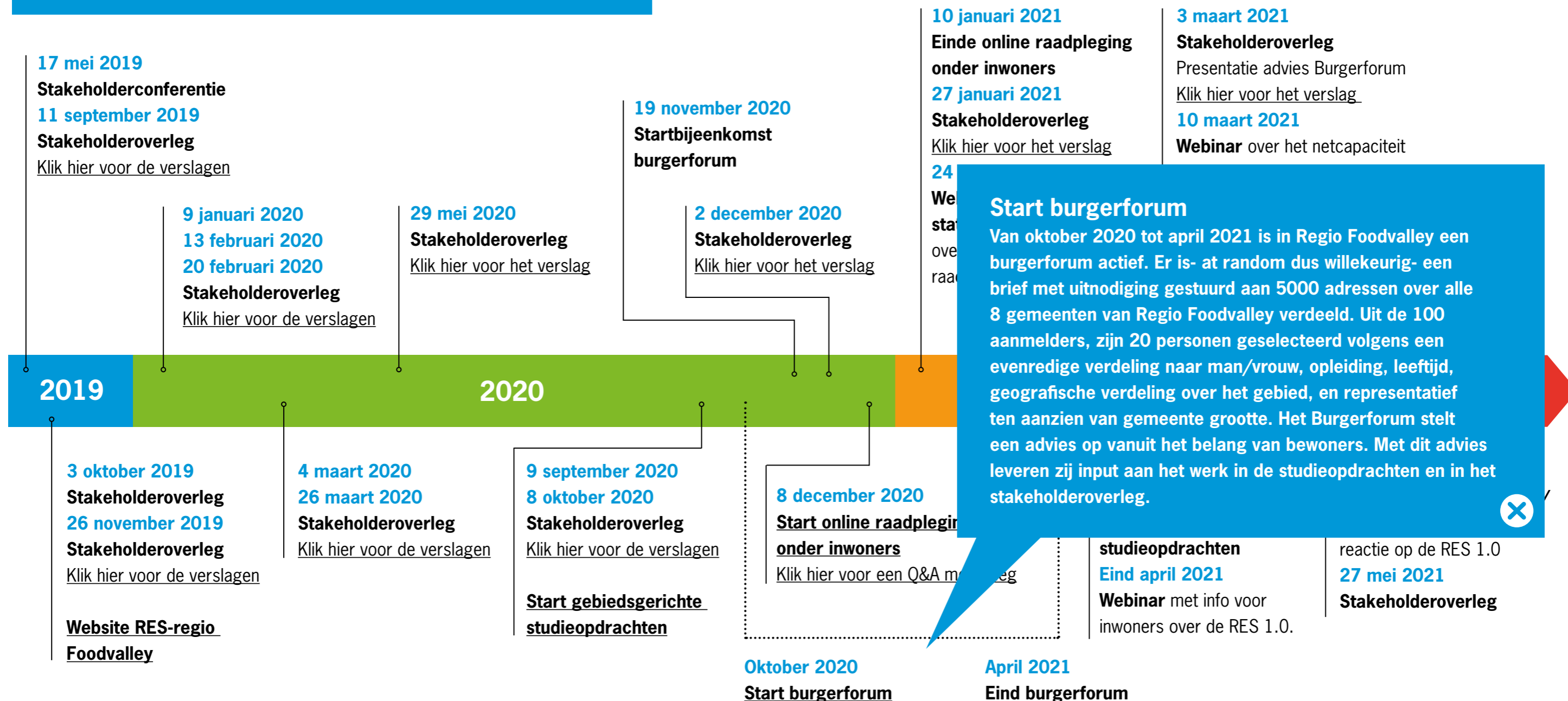


# TIJDLIJN RES FOODVALLEY

## Organisatie stakeholders- en inwonersparticipatie



PROVINCIE :: UTRECHT



### Communicatie

- **Website van RES-regio Foodvalley.** Op de website staan verslagen van de Stakeholderoverleggen.
- Er is een **RES-nieuwsbrief**.
- Op de **RES-website** wordt voor lokale participatie verwezen naar de juiste pagina's bij de gemeente. Zo komen inwoners snel bij de stand van zaken in hun eigen omgeving.

- Na de vaststelling van de **concept-RES** zijn alle inwoners actief geïnformeerd over de continuering van het proces.
- **Communicatie over de online raadpleging** onder inwoners. Gemeenten zorgen voor de verspreiding van de berichten in de eigen kanalen. De regio zorgt centraal voor informatie in de HAH kranten. Voor de campagne wordt gebruik gemaakt van animaties, flyers in 130.000 Huis-aan-Huis bladen, sociale mediakanalen,

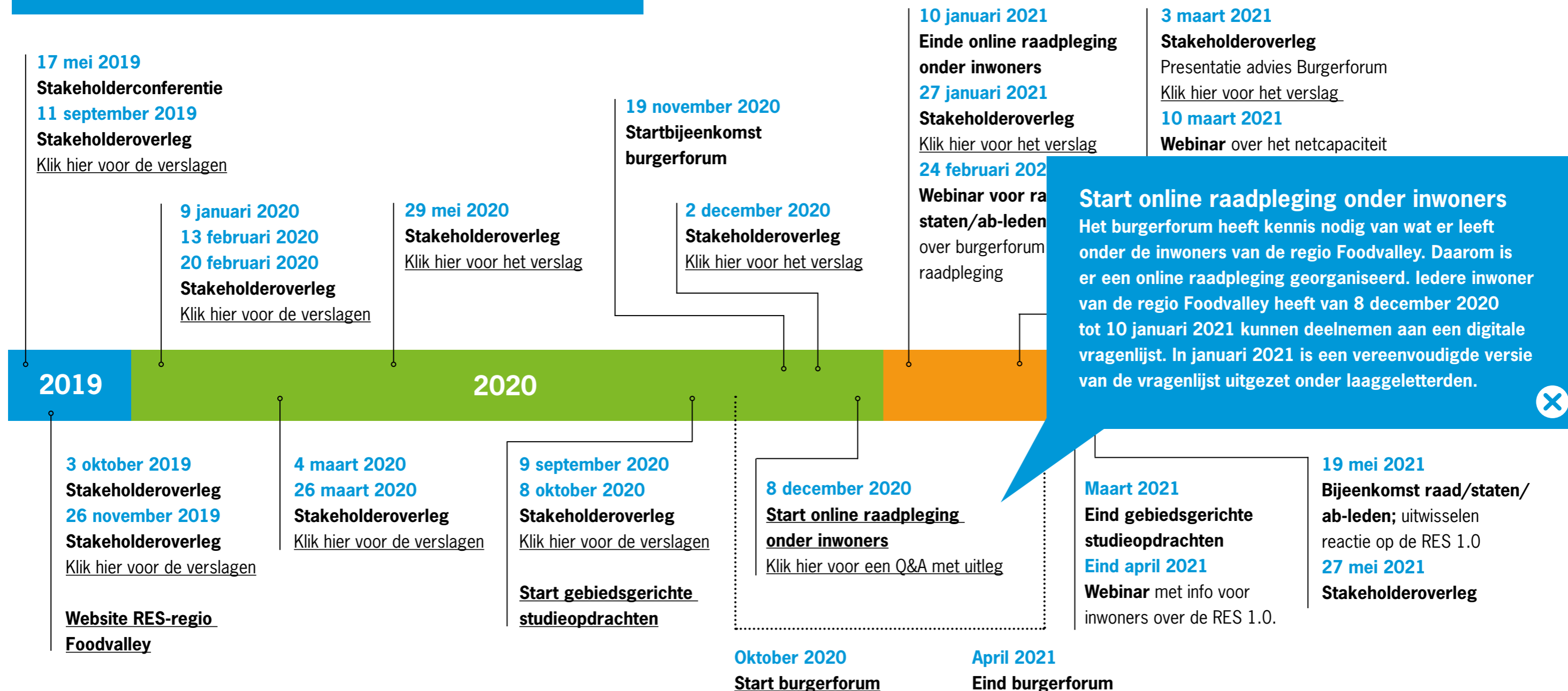
- veel partijen die berichten doorplaatsen. Ook zijn er at random 10.000 brieven gestuurd door de gemeenten. De reacties hierop vormen een controlegroep, voor de reacties die via andere kanalen binnenkomen.
- **Weergave van het advies van het burgerforum en het rapport met de resultaten van de raadpleging.** Meer informatie en veel gestelde vragen zijn [hier](#) te vinden.

# TIJDLIJN RES FOODVALLEY

## Organisatie stakeholders- en inwonersparticipatie



PROVINCIE  UTRECHT



### Communicatie

- **Website van RES-regio Foodvalley.** Op de website staan verslagen van de Stakeholderoverleggen.
- Er is een **RES-nieuwsbrief**.
- Op de **RES-website** wordt voor lokale participatie verwezen naar de juiste pagina's bij de gemeente. Zo komen inwoners snel bij de stand van zaken in hun eigen omgeving.

- Na de vaststelling van de **concept-RES** zijn alle inwoners actief geïnformeerd over de continuering van het proces.
- **Communicatie over de online raadpleging** onder inwoners. Gemeenten zorgen voor de verspreiding van de berichten in de eigen kanalen. De regio zorgt centraal voor informatie in de HAH kranten. Voor de campagne wordt gebruik gemaakt van animaties, flyers in 130.000 Huis-aan-Huis bladen, sociale mediakanalen,

veel partijen die berichten doorplaatsen. Ook zijn er at random 10.000 brieven gestuurd door de gemeenten. De reacties hierop vormen een controlegroep, voor de reacties die via andere kanalen binnenkomen.

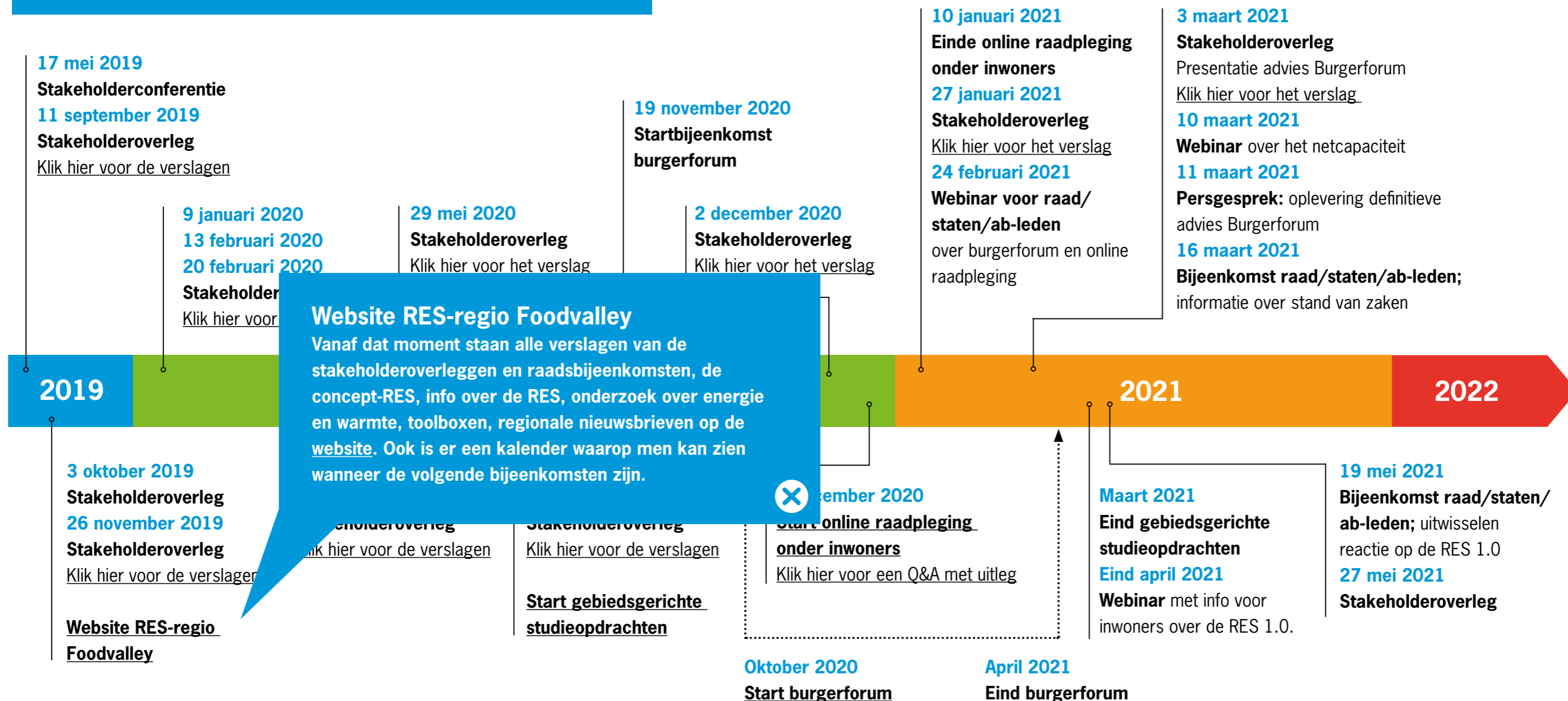
- **Weergave van het advies van het burgerforum en het rapport met de resultaten van de raadpleging.** Meer informatie en veel gestelde vragen zijn [hier](#) te vinden.

# TIJDLIJN RES FOODVALLEY

## Organisatie stakeholders- en inwonersparticipatie



PROVINCIE :: UTRECHT



### Communicatie

- **Website van RES-regio Foodvalley.** Op de website staan verslagen van de Stakeholderoverleggen.
- Er is een **RES-nieuwsbrief**.
- Op de **RES-website** wordt voor lokale participatie verwezen naar de juiste pagina's bij de gemeente. Zo komen inwoners snel bij de stand van zaken in hun eigen omgeving.

- Na de vaststelling van de **concept-RES** zijn alle inwoners actief geïnformeerd over de continuering van het proces.
- **Communicatie over de online raadpleging** onder inwoners. Gemeenten zorgen voor de verspreiding van de berichten in de eigen kanalen. De regio zorgt centraal voor informatie in de HAH kranten. Voor de campagne wordt gebruik gemaakt van animaties, flyers in 130.000 Huis-aan-Huis bladen, sociale mediakanalen,

veel partijen die berichten doorplaatsen. Ook zijn er at random 10.000 brieven gestuurd door de gemeenten. De reacties hierop vormen een controlegroep, voor de reacties die via andere kanalen binnenkomen.

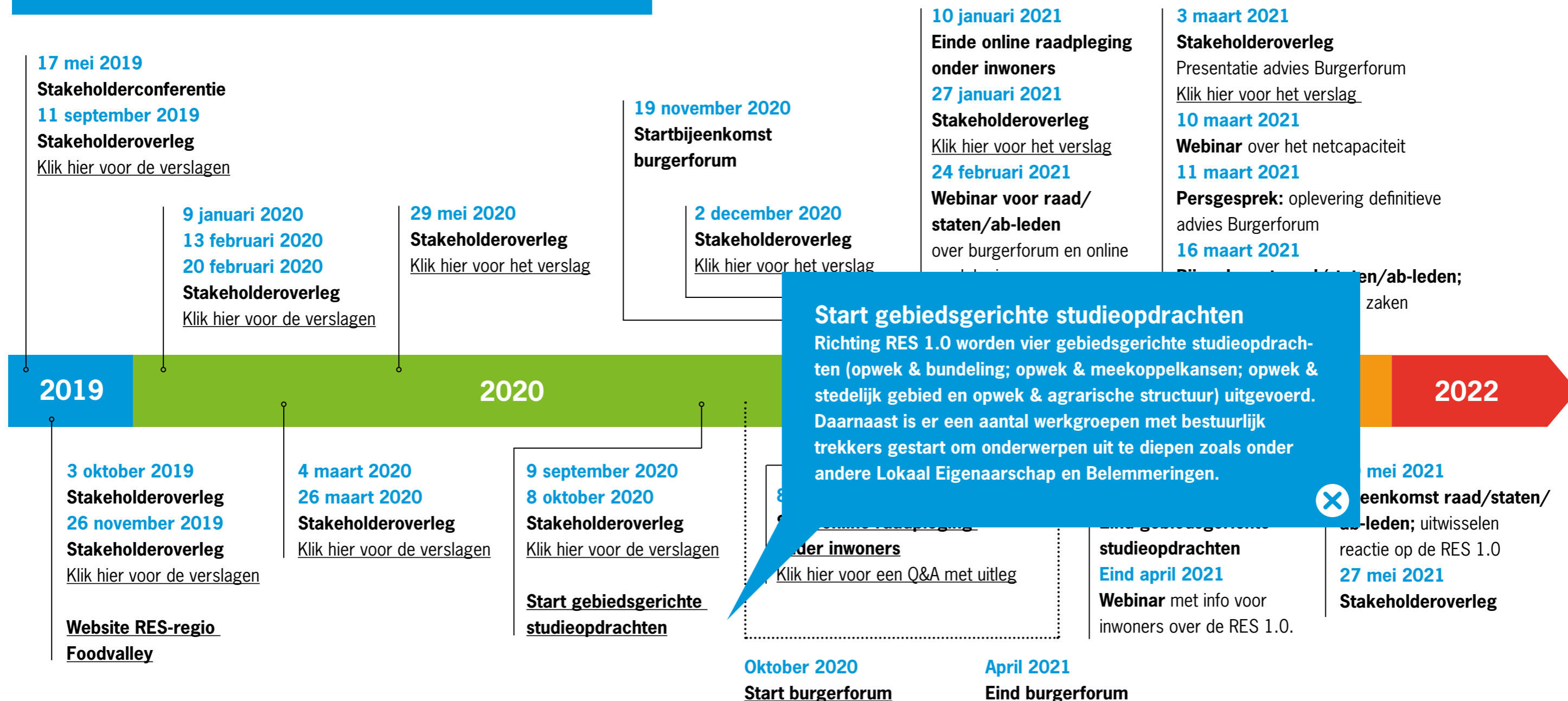
- **Weergave van het advies van het burgerforum en het rapport met de resultaten van de raadpleging.** Meer informatie en veel gestelde vragen zijn [hier](#) te vinden.

# TIJDLIJN RES FOODVALLEY

## Organisatie stakeholders- en inwonersparticipatie



PROVINCIE :: UTRECHT



### Communicatie

- **Website van RES-regio Foodvalley.** Op de website staan verslagen van de Stakeholderoverleggen.
- Er is een **RES-nieuwsbrief**.
- Op de **RES-website** wordt voor lokale participatie verwezen naar de juiste pagina's bij de gemeente. Zo komen inwoners snel bij de stand van zaken in hun eigen omgeving.

- Na de vaststelling van de **concept-RES** zijn alle inwoners actief geïnformeerd over de continuering van het proces.
- **Communicatie over de online raadpleging** onder inwoners. Gemeenten zorgen voor de verspreiding van de berichten in de eigen kanalen. De regio zorgt centraal voor informatie in de HAH kranten. Voor de campagne wordt gebruik gemaakt van animaties, flyers in 130.000 Huis-aan-Huis bladen, sociale mediakanalen,

- **Weergave van het advies van het burgerforum en het rapport met de resultaten van de raadpleging.** Meer informatie en veel gestelde vragen zijn [hier](#) te vinden.