

Aan: Leden van de Commissie Ruimte, Groen en Water,
Leden van de Provinciale Staten,
Archimedeslaan 6
3508 TH Utrecht



Postbus 19281
3501 DG UTRECHT

06 15 080 464
www.energie-u.nl
info@energie-u.nl

KvK: 50985914
Triodosbank: 19.83.70.032

Uw brief:	
Uw kenmerk:	2014RGW37
Datum	28-03-2014
Onderwerp:	Vorbereidingsbesluit windlocatie Lage Weide, Utrecht.

Geachte leden van de commissie Ruimte, Groen en Water, leden van de Provinciale Staten,

Middels dit schrijven wil Energie-U haar zorgen en overwegingen aan u kenbaar maken met betrekking tot het voorbereidingsbesluit windenergielocatie Lage Weide, Utrecht. We steunen het statenvoorstel van het College van Gedeputeerde Staten d.d. 26 februari 2014 om een nieuw voorbereidingsbesluit te nemen waarmee de gemeente Utrecht meer tijd heeft om het aanwezige draagvlak voor een windpark op Lage Weide zichtbaar te maken. We willen u echter ten aanzien van het potentieel schrappen van windenergielocatie Lage Weide de volgende overwegingen meegeven.

Windpark Lage Weide

Windpark Lage Weide voldoet aan alle wettelijke normen en wetgeving. In de bijbehorende planMER leest u de onafhankelijke toetsing daarop. Het windpark veroorzaakt geen hinder van enige betekenis en zal geen woningwaardedaling of gezondheidsproblemen veroorzaken. Het geluid van het windpark zal zeer zelden boven het al aanwezige geluidsniveau uitkomen. Daarmee zal het af en toe hoorbaar zijn, maar niet hinderlijk. Daarvoor is het verschil in geluidsniveau te gering. In de structuurvisie is vastgelegd dat de windturbines op Lage Weide langzamer draaien op stille momenten en worden stil gezet als mogelijk slagschaduw valt op woningen.

Draagvlak

Energie-U is van mening dat er wél draagvlak bij de inwoners van Utrecht is voor windpark Lage Weide.

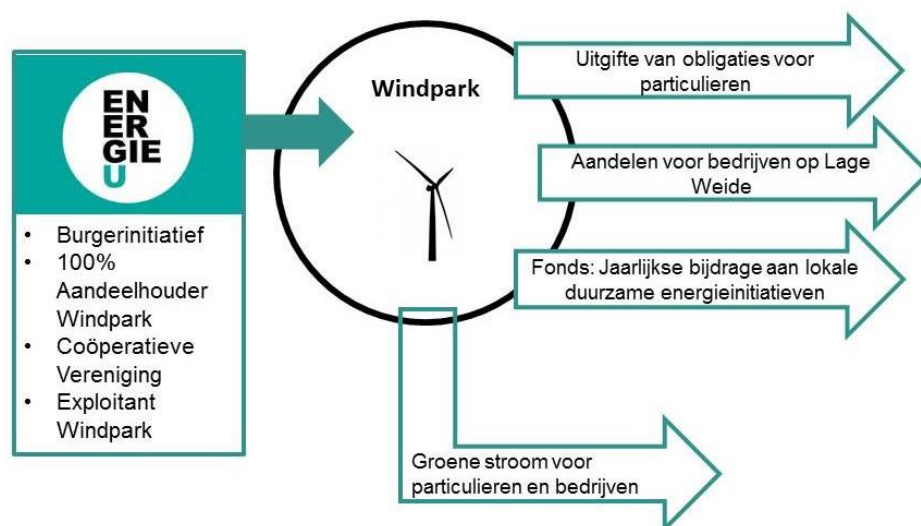
Enkele weken geleden bleek uit de resultaten van Kieskompas dat 2/3 van de inwoners van Utrecht vóór een windpark op Lage Weide kiest en 10% neutraal is. Vlak voor de gemeenteraadsverkiezingen werd op 30 januari jl. op basis van 800 negatieve inspraakreacties en meer dan 300 positieve inspraakreacties in de gemeenteraad geconcludeerd dat er op dat moment onvoldoende draagvlak voor een windpark op Lage Weide was. Een inspraakprocedure is een instrument voor burgers en andere belanghebbenden om hun bezwaren tegen een voorgenomen plan kenbaar te maken. Het is derhalve geen draagvlakmeting. Overigens is het vermeldenswaard dat nooit eerder in Nederland zoveel positieve inspraakreacties voor een windlocatie werden ingediend.

Energie-U heeft een windpark ontwikkeld waarbij vergaand rekening wordt gehouden met omwonenden: door hinder tot een absoluut minimum te beperken, door het bieden van financiële participatie en het lokaal besteden van de winst middels een fonds.

Coöperatieve Vereniging

Energie-U is een coöperatieve vereniging. Iedere inwoner van Utrecht kan lid worden en financieel participeren in zonne- en windenergie-projecten, gebruik maken van energiebesparingsadvies en acties voor collectieve inkoop. Energie-U heeft 450 betalende leden die lokale duurzame energie een warm hart toedragen. De ontwikkeling en realisatie van het coöperatieve windpark op Lage Weide biedt alle inwoners van Utrecht de mogelijkheid om mee te profiteren van de opbrengsten van het windpark. Dit is als volgt organisatorisch geborgd:

Tijdens de ontwikkelfase heeft Energie-U gewerkt met 3 lokale professionele partijen. De risicodragende investering is ondergebracht in een BV. Op het moment van financial close worden de professionele partners uitgekocht en bezit coöperatieve vereniging Energie-U 100% van de aandelen van het windpark. Leden ontvangen vanaf dat moment een goed rendement (ca. 6 % op het geïnvesteerde vermogen) op hun investering in het windpark, leden krijgen groene zelf opgewekte stroom en de overige winst wordt in een fonds gestort voor duurzame ontwikkeling in de stad.



Organisatiemodel Windpark Lage Weide.

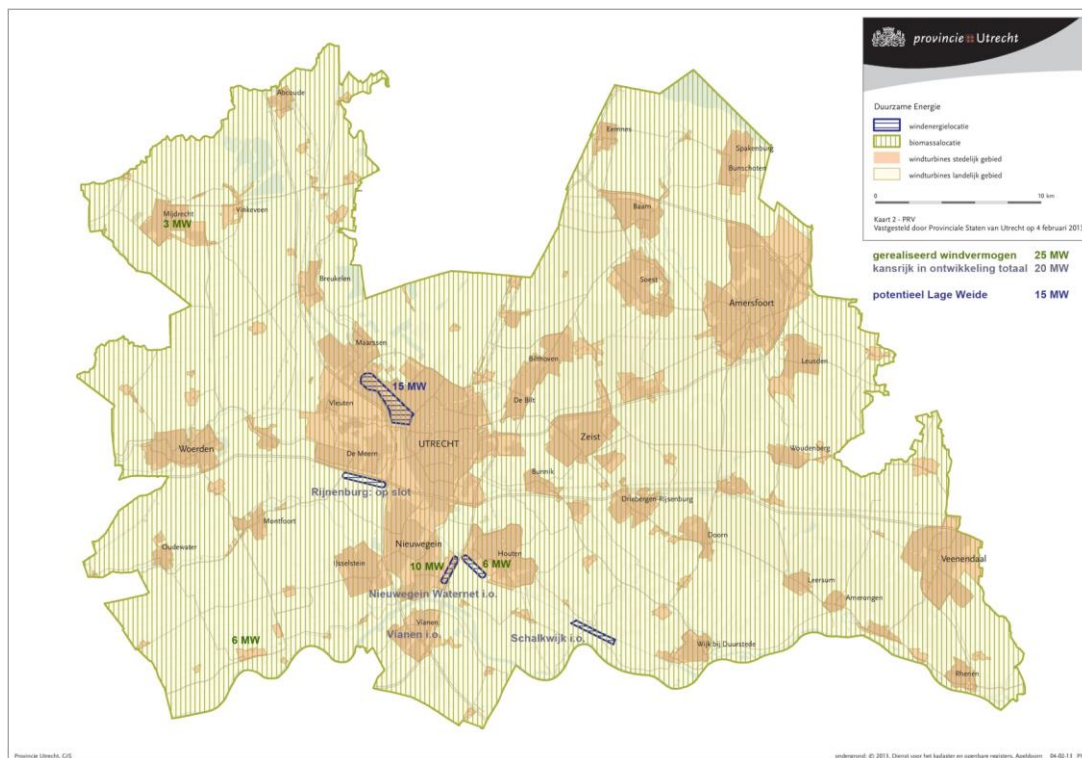
65,5 MW in 2020

De provinciale doelstelling is om in 2020 65,5 MW aan windvermogen opgesteld te hebben. Op dit moment draait er 15 MW. In 2014 wordt er 10 MW gebouwd in Nieuwegein. Daarnaast zijn er een paar kansrijke kleine locaties in ontwikkeling: Vianen, Nieuwegein Waternet en Schalkwijk. Samen goed voor ±20 MW, als alles doorgaat (en dat is nooit waarschijnlijk). In de komende jaren zal er dus nog ruim 20 MW nieuw windvermogen ontwikkeld moeten worden. Zonder Lage Weide is het halen van deze doelstelling praktisch onmogelijk:

- Lage Weide biedt een potentieel van 15 MW
- Windturbines langs de A2 richting Amsterdam zullen op veel weerstand stuiten gezien het open landschappelijke karakter
- Rijnenburg ontwikkeling zit op slot

Onderstaand kaartje geeft de gerealiseerde locaties en de locaties in ontwikkeling weer in de provincie Utrecht. Het lijkt logisch om windparken te concentreren in het

stedelijk gebied van Utrecht-Nieuwegein-Houten-Vianen. Dat is binnen de provincie een overduidelijke concentratie van bebouwing en verstedelijking (zie kaartje). In een dergelijk gebied verstoren windturbines het open landschap niet. Er wonen wel meer mensen maar indien de windparken zorgvuldig worden ontworpen kan dat prima zonder hinder voor de omgeving.



Windvermogen provincie Utrecht gerealiseerd en in ontwikkeling: projectie door Energie-U op prv_kaat_02_duurzame energie.pdf

Verzoek

Energie-U verzoekt Provinciale Staten om windlocatie Lage Weide niet te schrappen uit de PRV en PRS. We willen graag met de provincie in overleg hoe deze locatie gerealiseerd kan worden. Wij doen dit verzoek omdat:

- Het windpark Lage Weide gerealiseerd kan worden zonder hinder op de omgeving.
- Er draagvlak is voor het windpark binnen de stad Utrecht (67% is voor, 10% neutraal)
- De provincie de locatie nodig heeft om de provinciale doelstelling van 65,5 MW te realiseren. Er zijn geen andere goede locaties in Utrecht behalve locaties in open landelijk gebied.

Met vriendelijke groet,

Simone Maase,
Bestuurslid Energie-U
Portefeuille Wind