



PROVINCIE ■■ UTRECHT

Aanpak ruimtelijke puzzel in de provincie Utrecht

Conny Raijmaekers, 7 december 2022





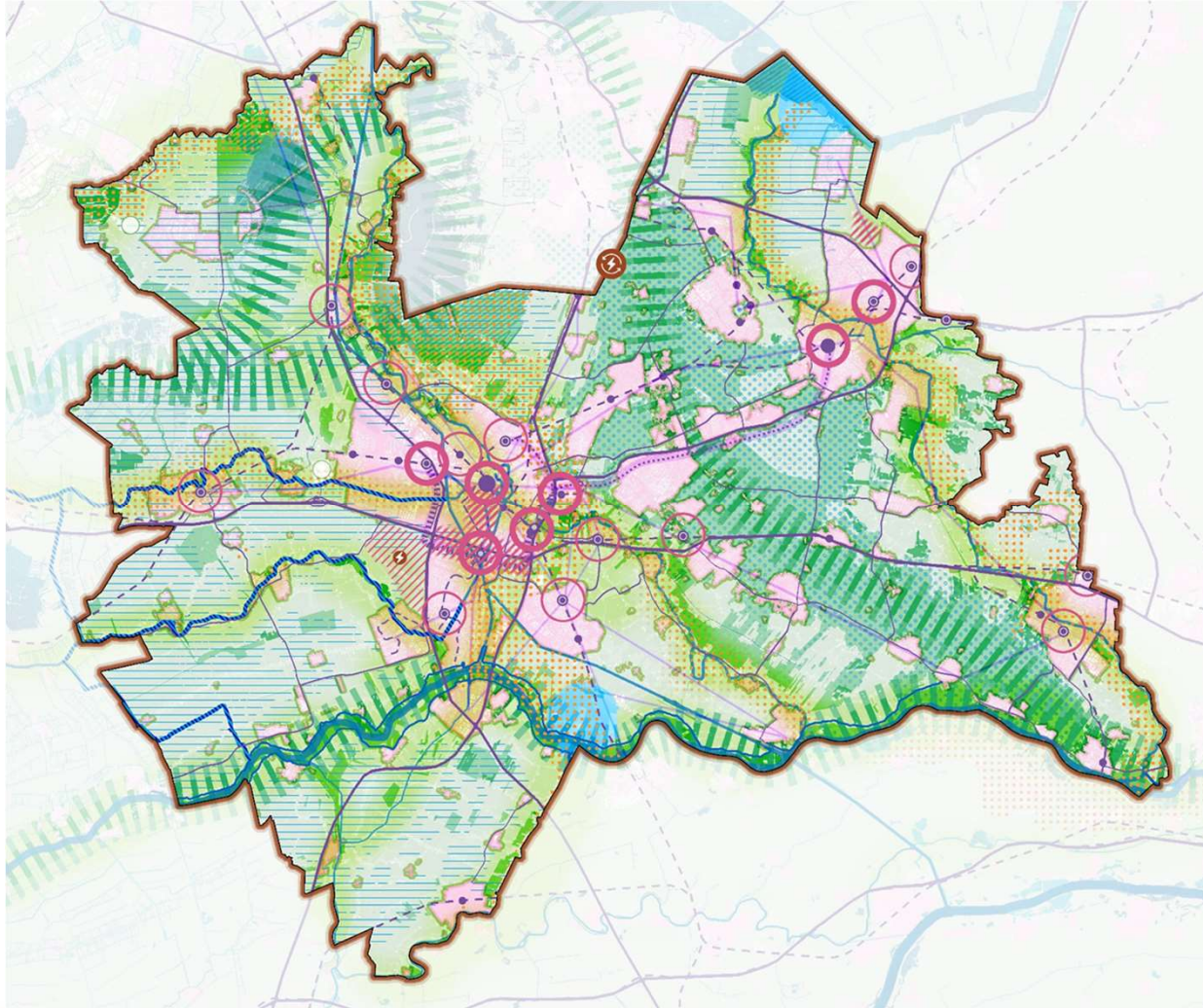
Opbouw

- Ons eigen startpunt: Omgevingsvisie
- Regionale verbijzonderingen
- Perspectieven op nationaal en regionaal niveau
- Afwegen met NOVI én OpU
- Informatie aan PS tussen RO-brief en Startpakket
- Globale planning van het Rijk en onze invulling
- Samenwerking in de provincie
- Inhoudelijke werkwijze en afspraken
- Proces Omgevingsvisie als voorbeeld





Omgevingsvisie als startpunt



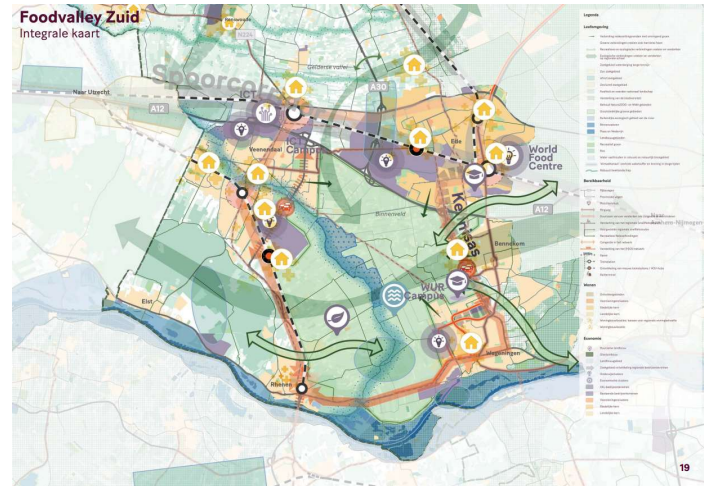
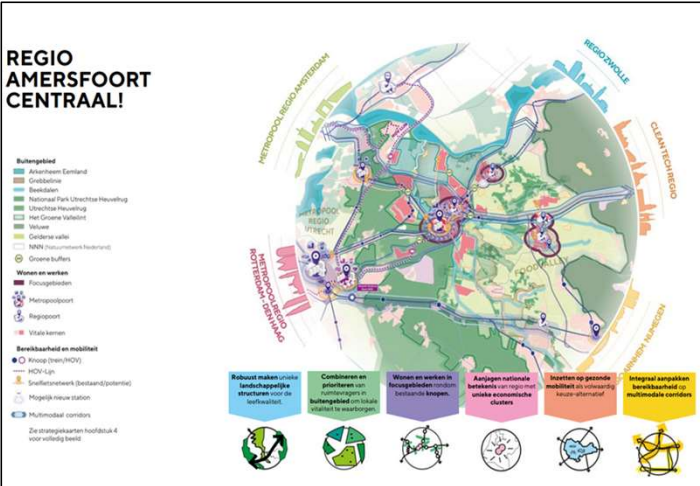
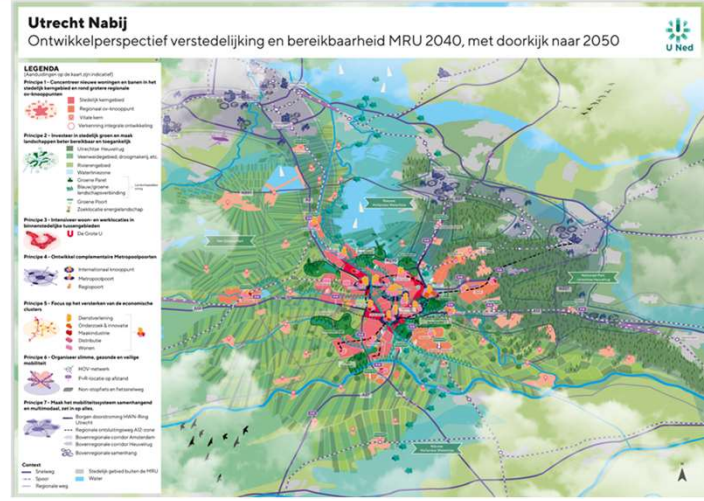
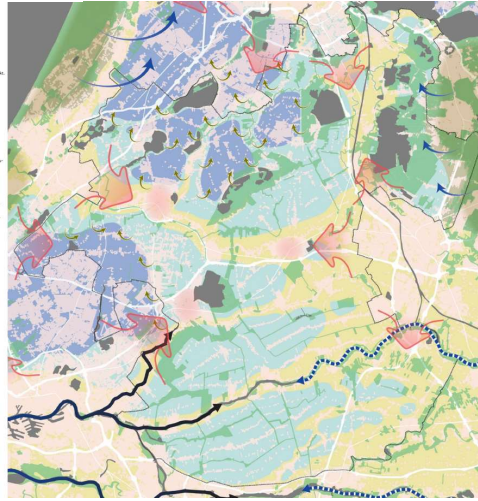


Regionale uitwerking

Knoelpuntenkaart
Groene Hart
Binnenland (kennelijk)

Over de totaalkaart
Dit is een eerste aanzet - nog gezamenlijk volledig - en geeft een eerste beeld van de problematiek op het gebied van waterhuishouding, bodemdaling, natuurbeheer en verstedelijking in het Groene Hart. Het laat zien dat er verschillende knoelpunten in elk gebied spelen, maar dat ze ook met elkaar verweven zijn via de verschillende systemen en netwerken. Een fenomeen in het ene gebied heeft effecten op een ander gebied. Vooraf komen tot een goede aanpak is het dus belangrijk over de grenzen te kijken, de samenwerking te zoeken en oplossingen zo veel mogelijk te combineren.

Zoom-in Alphen
De kaart op de volgende pagina laat zien wat de effecten op micro-niveau zijn van de op de totaalkaart gepresenteerde problematiek.

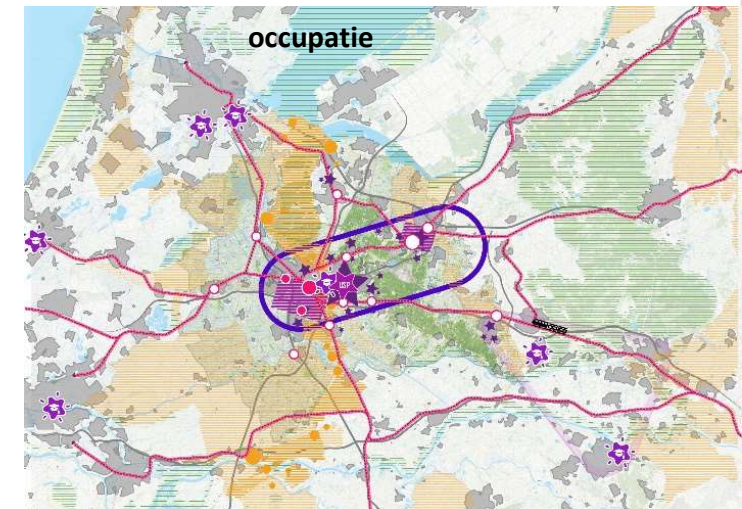
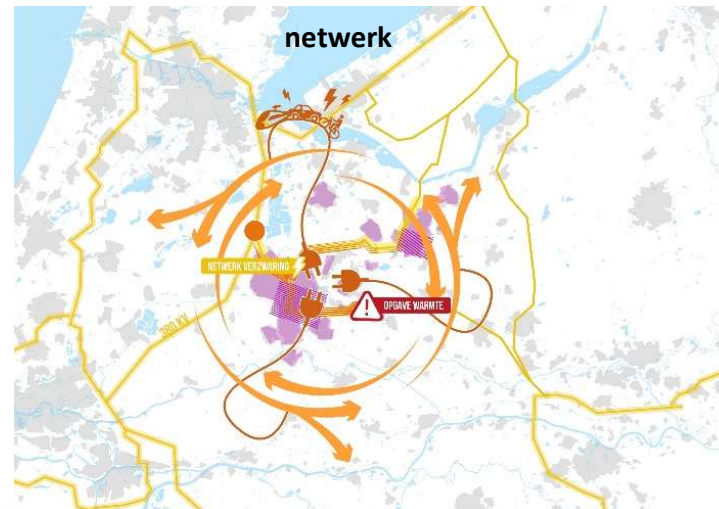
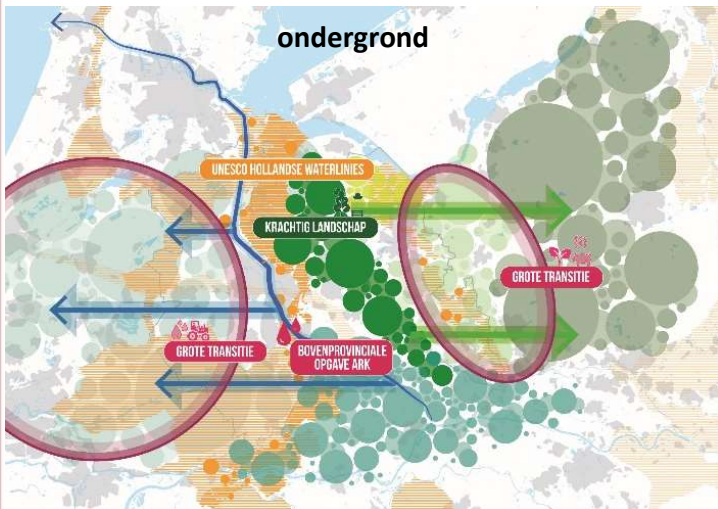
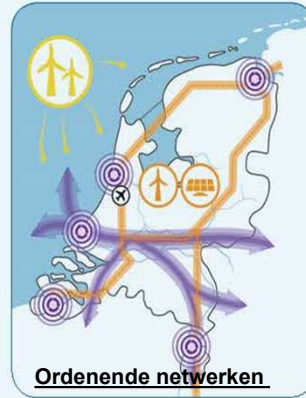




Perspectieven nationaal en regionaal

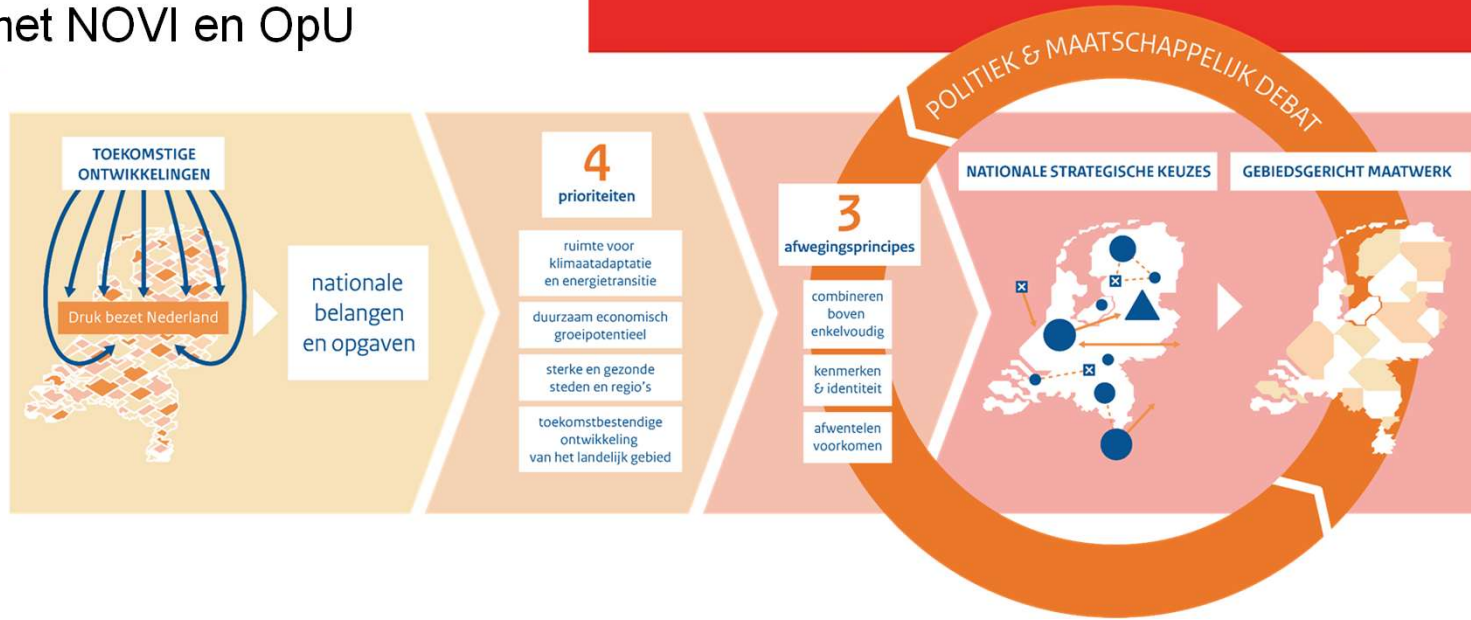
Drie perspectieven

A





Afwegen met NOVI en OpU



UTRECHTSE KWALITEITEN

VISIE 2050

GROTE OPGAVEN

POSITIONERING BINNEN NL

TOEKOMST-BESTENDIGE NATUUR EN LANDBOUW

STAD EN LAND GEZOND

KLIMAAT-BESTENDIG EN WATER-ROBUUST

DUURZAME ENERGIE

VITALE STEDEN EN DORPEN

DUURZAAM, GEZOND EN VEILIG BEREIKBAAR

GEZONDE EN VEILIGE LEEFOMGEVING

concentreren en combineren

lokaal maatwerk

verzilveren kwaliteiten



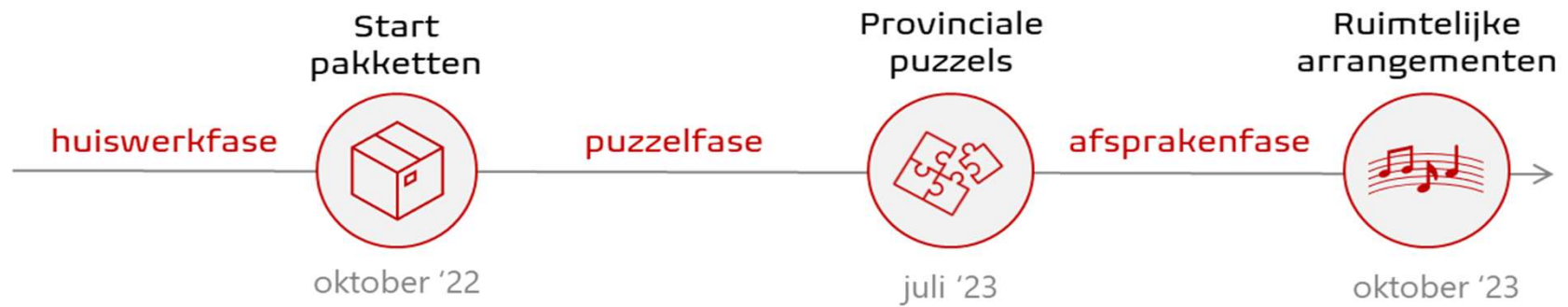
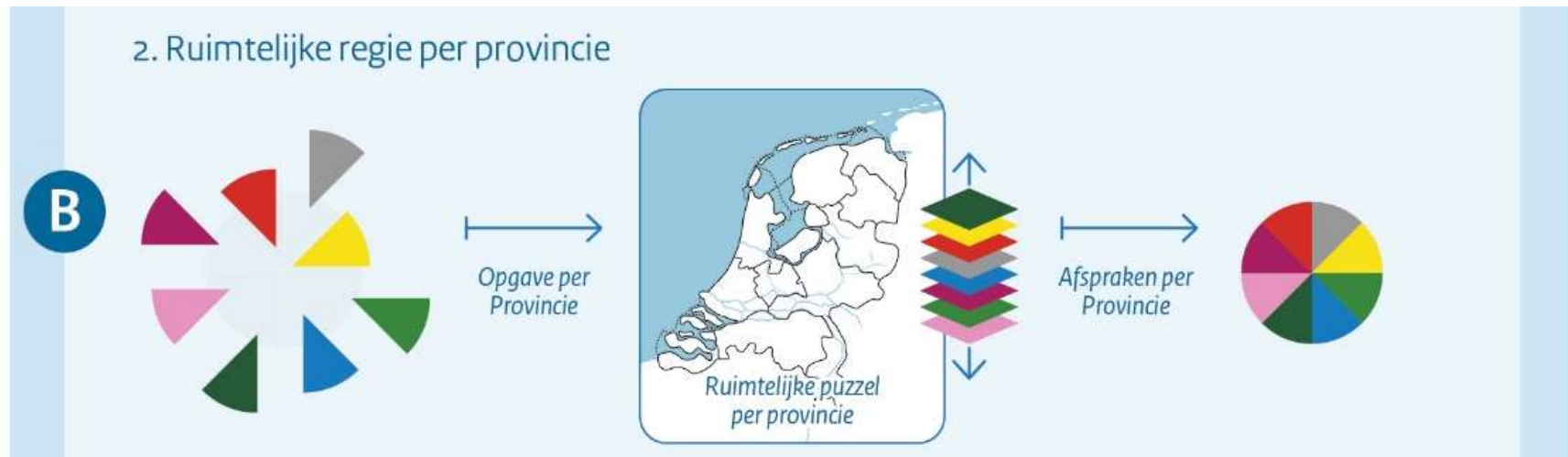
Van RO-brief tot Startpakket

Vanaf de RO-brief bent u o.a. als volgt geïnformeerd over alles wat samenhangt met de ruimtelijke puzzel:

- **Cie RGW 15-06: SB inzake Kamerbrief Nationale Ruimtelijke Ordening (RO-brief)**
- Cie RGW 15-06: SB Randvoorwaardelijk bod aan BZK (inzake Utrechtse bijdrage aan landelijke woningbouwopgave).
- Cie RGW 15-06 en 22-06: SB 14-06-2022 over brieven ministers natuur en stikstof en landbouw en natuur m.b.t. startnotitie NPLG.
en ter kennisname reactie GS op 'Hoofdpijnen van de gecombineerde aanpak van natuur, water en klimaat in het landelijke gebied en van het bredere stikstofbeleid'.
- Cie RGW 15-06 en 22-06: SB Bestuursovereenkomst NOVI-gebied Groene Hart
- **Cie RGW 31-08: Memo Kamerbrief programma's NOVEX en Mooi Nederland.**
- Cie RGW 31-08 en 07-09: Memo voortgang Verstedelijkingsstrategie Foodvalley
- Cie RGW 07-09: SB inzake diverse brieven van de minister voor Natuur en Stikstof
- Cie M&M 07-09 en PS 21-09: SV Tussenbalans Regionale Energie Strategieën
- Cie M&M 07-09: SB Inzet BO Leefomgeving 2022 en SB Uitkomsten BO Leefomgeving 2022
- Cie RGW 12-10: SB definitief bod aan Ministerie van BZK oktober 2022
- Cie RGW 23-11 en PS 14-12: SV Verstedelijkingsstrategie Arnhem-Nijmegen-Foodvalley
- Cie RGW 23-11: SB duiding rapport Remkes en appreciatie van het kabinet
- Cie M&M 30-11: SB Startnotitie energie-infrastructuur
- Cie M&M 30-11: SB Inzet BO MIRT november 2022 en SB Uitkomst BO MIRT 2022
- **Cie OGV 07-12: SB Betrokkenheid PS bij provinciale rol in nationale regie op de RO**

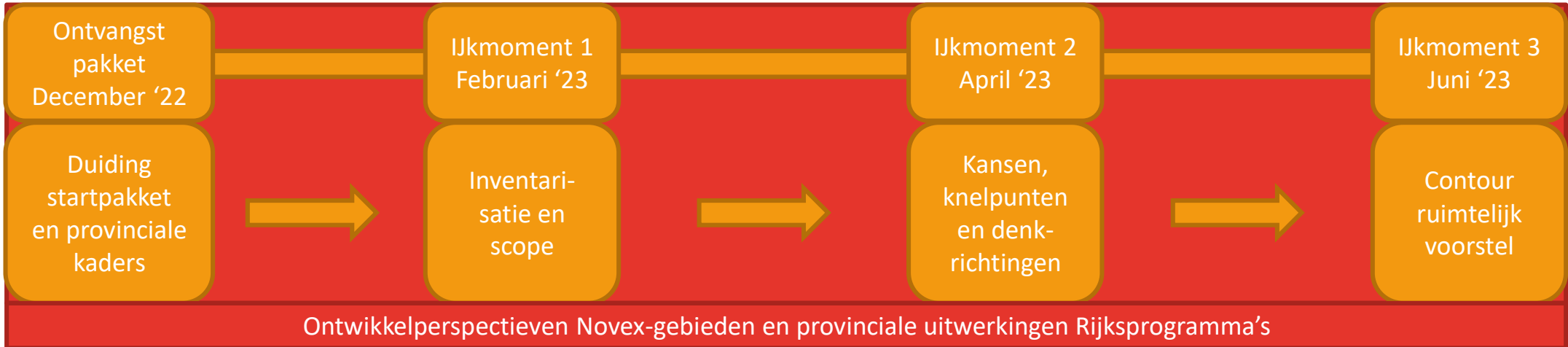


Planning van het Rijk op hoofdlijnen





Concept deelplanning puzzelfase





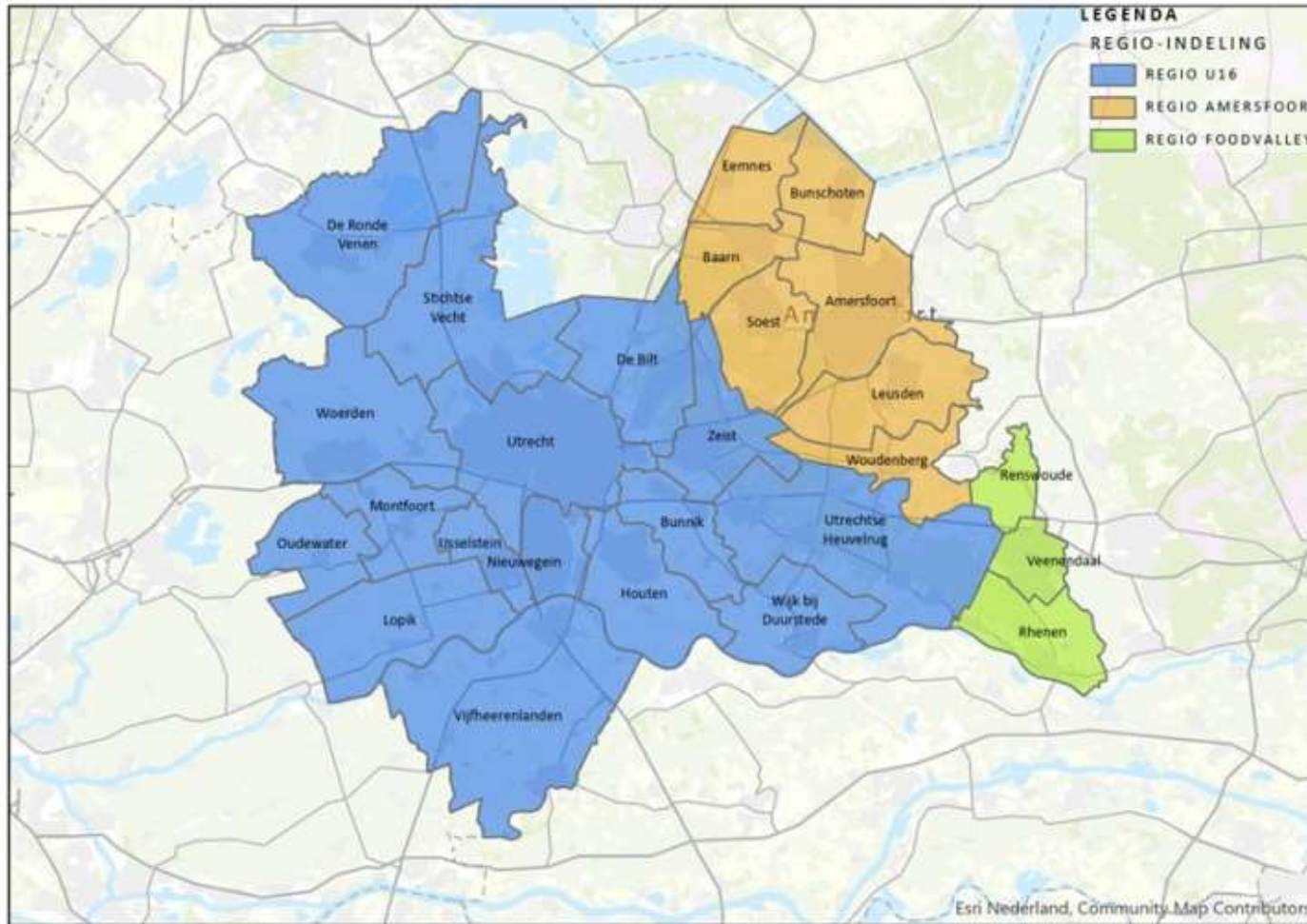
Concept deelplanning puzzelfase



Betrokkenheid Staten: per ijkmoment een statenbrief met mogelijkheid tot infosessie. Eerste infosessie is vandaag. Hiermee krijgt u een eerste beeld van de ruimtelijke puzzel. De tweede is op 18 januari 2023. Dan kan de duiding van het startpakket toegelicht worden. De eventueel daarop volgende infosessies zijn nog niet ingepland.



Samenwerking in de provincie



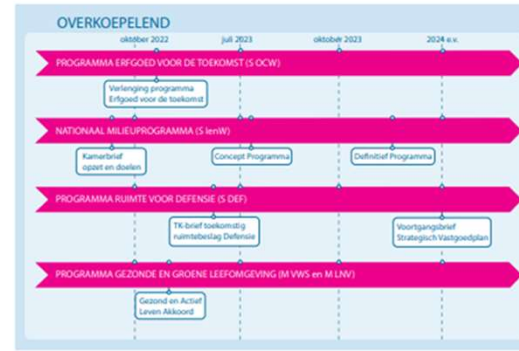
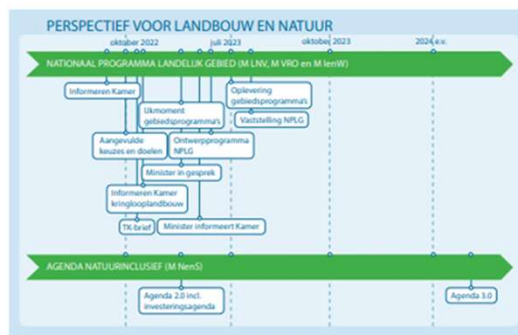
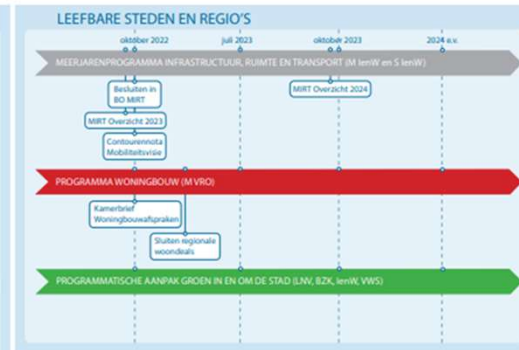
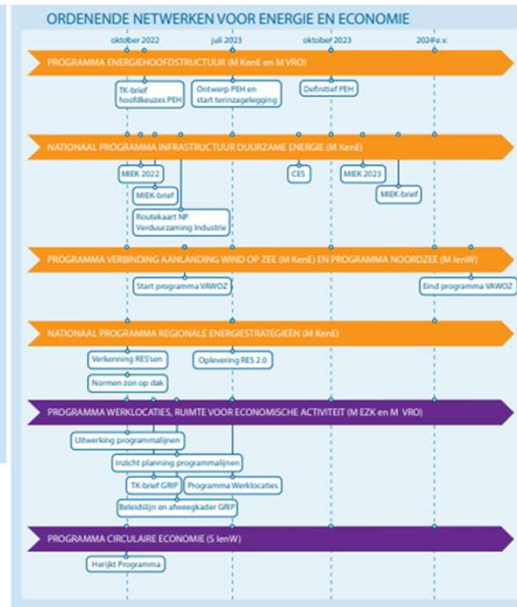
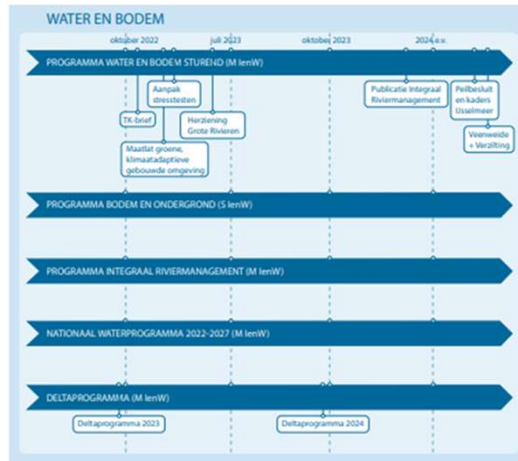
**Regio
Amersfoort**

UTRECHT10

Foodvalley[®]
Shaping the Future of Food

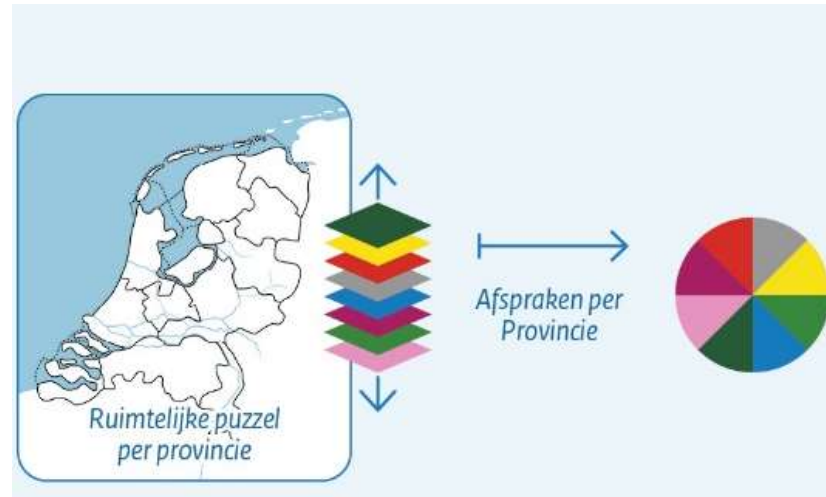


Vragen in startpakket en werkwijze



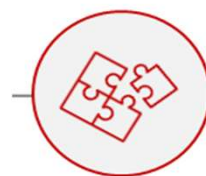


Afsprakenfase



Provinciale
puzzels

Ruimtelijke
arrangementen



afsprakenfase



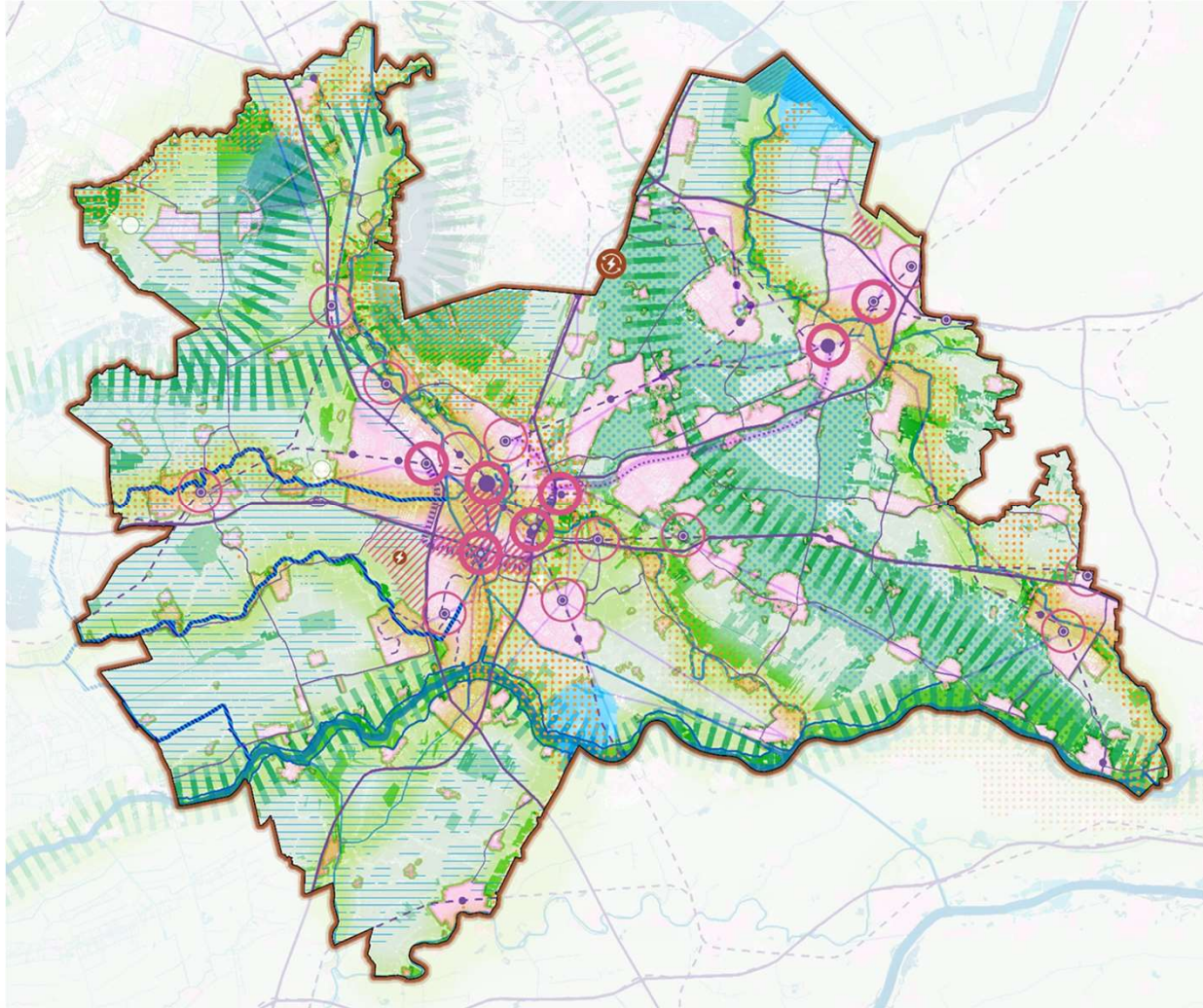
juli '23

oktober '23

Wederkerige bestuurlijke
afspraken over de ruimtelijke
inpassing en uitvoering van
nationale opgaven



Proces Omgevingsvisie als voorbeeld





Dank voor de aandacht, zijn er vragen?

