

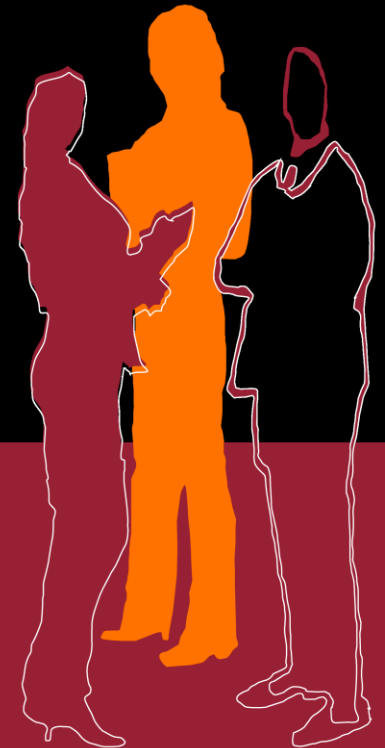
# Commissie BEM, presentatie zienswijze provincie Utrecht

Verkenning opgaven en schaalniveaus

drs. W.E.M. Peper  
drs. J.W.C. Voerman  
J.P. van der Kolk MSc.

Utrecht

1 juli 2013



## Agenda

- Inhoud en opbouw zienswijze
- Randvoorwaarden Provinciale Staten
- Aanpak en werkwijze: het kijkglas
- Opgaven en schaalniveaus
- Kijkglas toegepast
- Input uit vakcommissies MME, WMC en RGW

Blok 1: Reactie op herindelingsontwerp

Blok 2: Onze visie op een krachtig middenbestuur

Blok 3: Utrechtse situatie

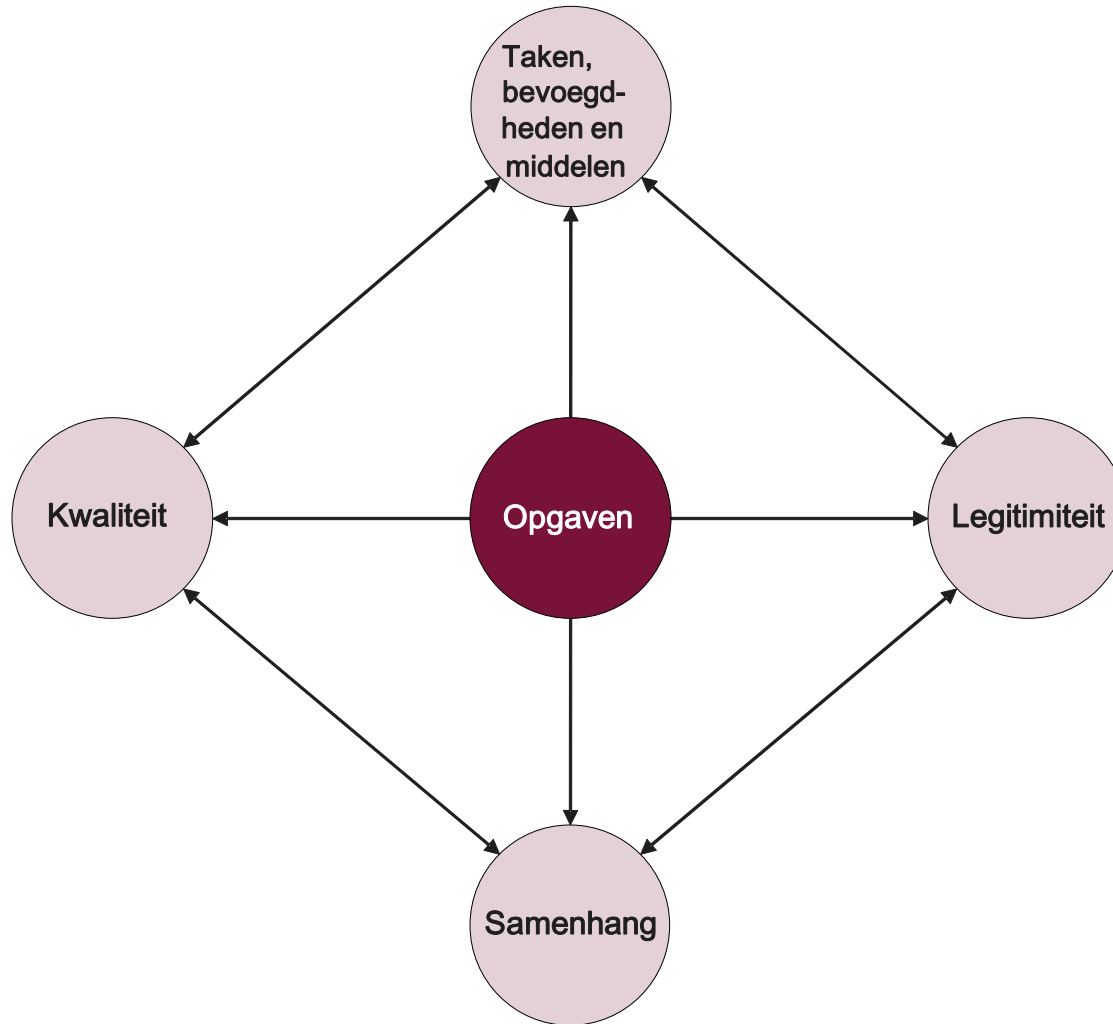
Blok 4: Utrechtse voorwaarden

Blok 5: Utrechts voorstel aan de minister  
(varianten, schaal, taken, bevoegdheden)

Bijlagen:

- Taken, opgaven, schaal en samenwerkingspartners provincie Utrecht
- Doorlopen proces en procedures
- Relevante ontwikkelingen
- Reactie op businesscase (uitgebreid)

- Inhoudelijke integrale visie
- Maatschappelijke opgaven zijn leidend, organisatiestructuur is volgend
- Terugbrengen aantal bestuurlijke tussenlagen en hulpstructuren
- Alternatieve varianten en voorstellen onderzocht
- Sterk profiel: alle bevoegdheden en verantwoordelijkheden op de kerntaken en een eigen belastinggebied
- Breed draagvlak in het gebied



## Aanpak en werkwijze: opgaven



**Deze thema's vormen samen de ruimtelijke ordenings- en economische taken van het middenbestuur.**

**Dit wordt integraal beschreven in de zienswijze (blok 2).**

De huidige opgaven spelen zich af op de volgende schaalniveaus:

- Bovengemeentelijke opgaven (2 of meerdere gemeenten)
- Provinciale opgaven (Provincie Utrecht)
- Interprovinciale opgaven (Utrecht en een buurprovincie, grensoverschrijdende vraagstukken)
- Bovenprovinciale opgaven/P3 (3 provincies/economische driehoek Amsterdam-Almere-Utrecht)
- Randstedelijke opgaven (deel Noord-Holland, Zuid-Holland, (deel) Utrecht, (deel) Flevoland)
- Nationaal

## Utrechtse kernkwaliteiten

- Draaischijf
- Economische topsectoren
- Aantrekkelijk woonklimaat
- Aanwezigheid van grootse landschappen
- Kennisregio



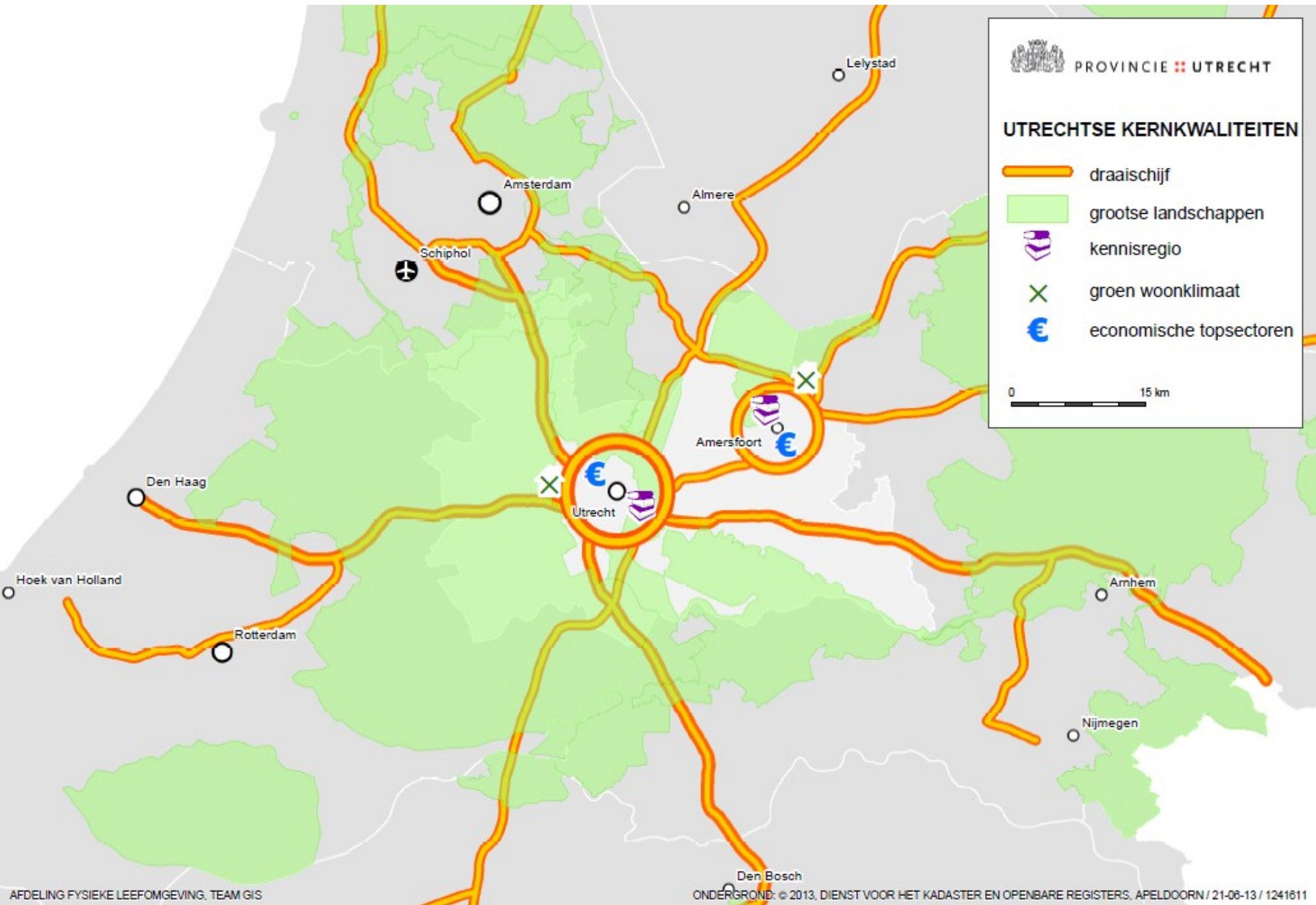


PROVINCIE UTRECHT

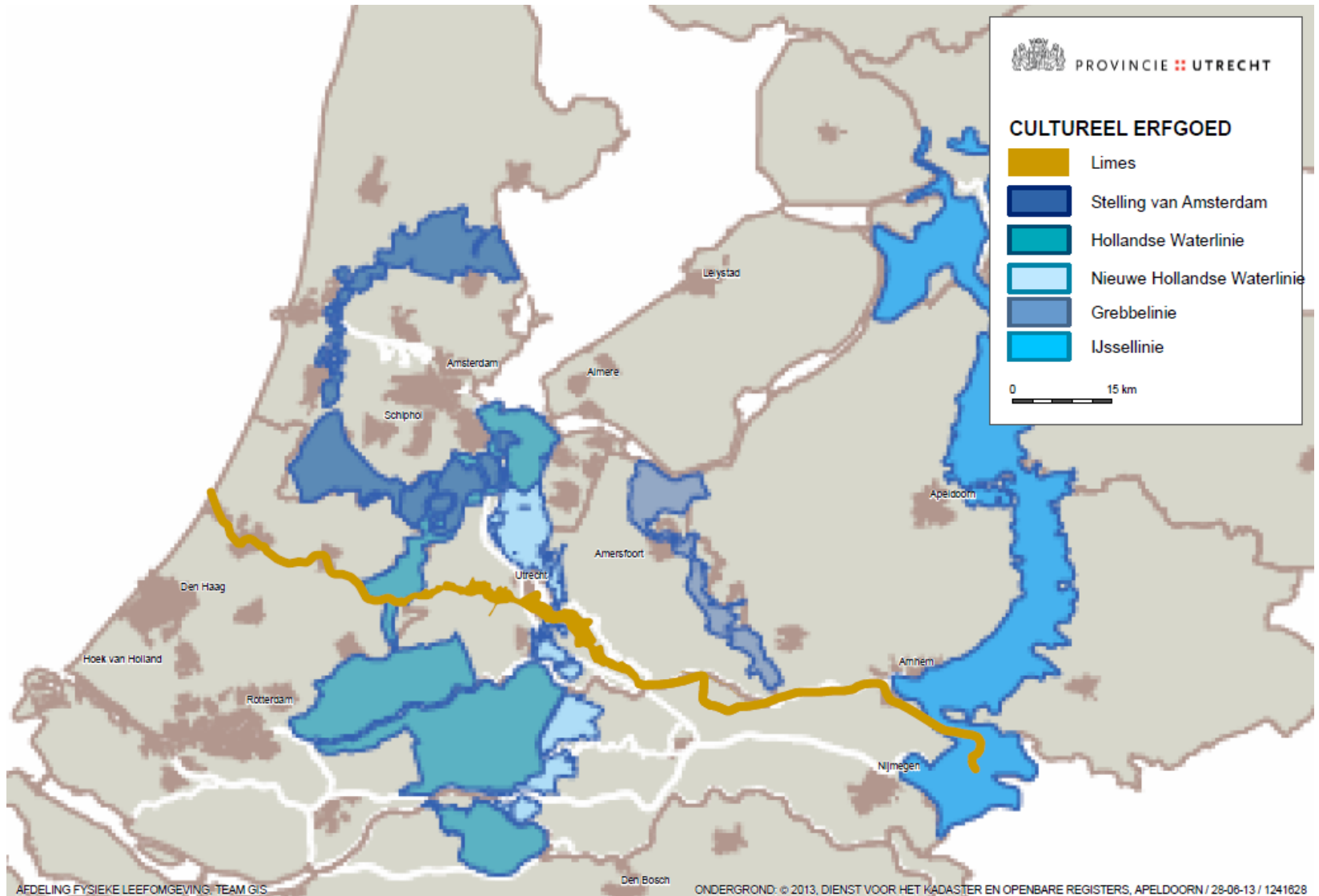
### UTRECHTSE KERNKWALITEITEN

-  draaischijf
-  grootse landschappen
-  kennisregio
-  groen woonklimaat
-  economische topsectoren

0 15 km



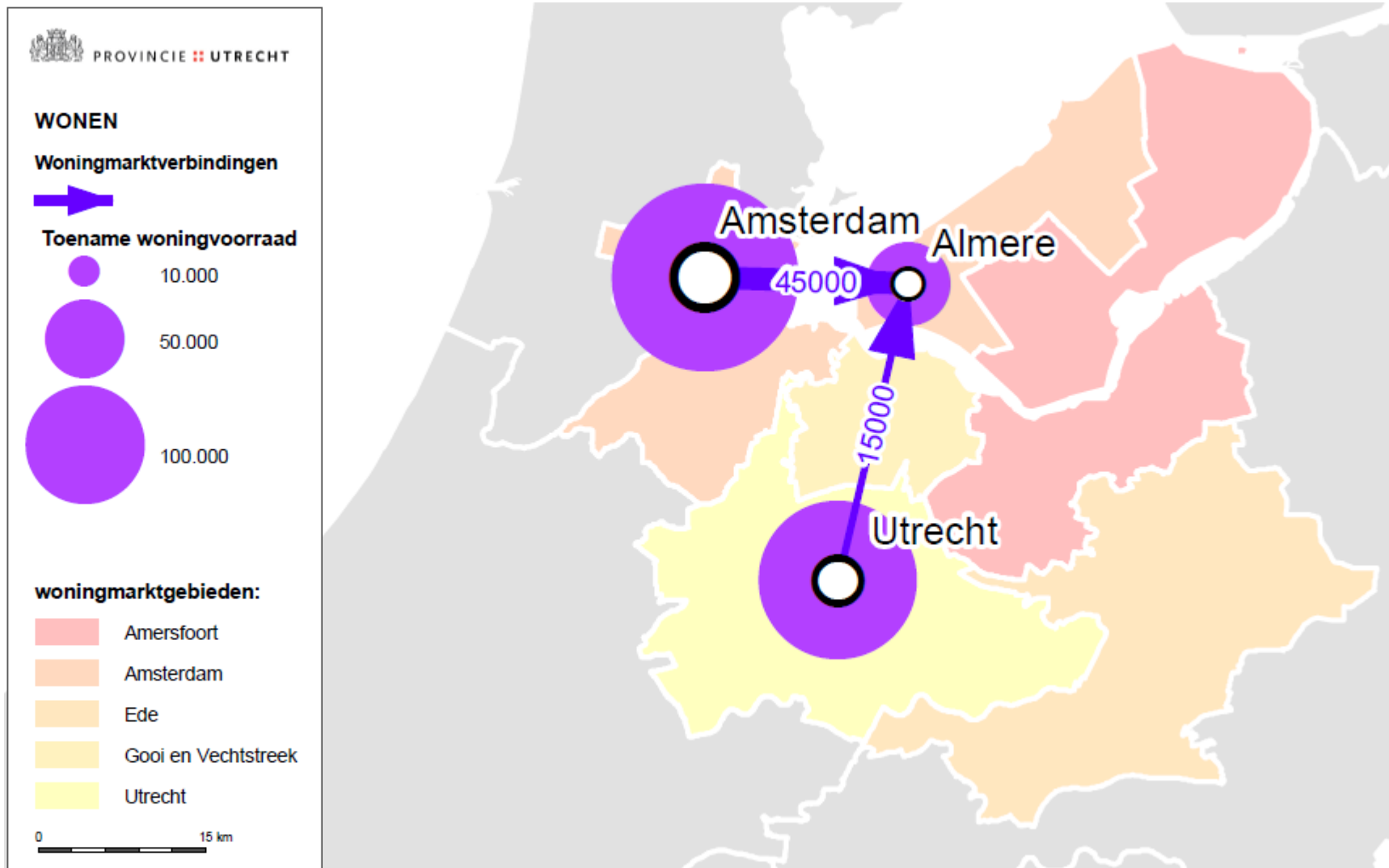
# Cultureel erfgoed: borgen en beleefbaar maken



## Cultureel erfgoed: taken, bevoegdheden, samenwerking en schaal

Taak	Bevoegdheden en instrumentarium	Bestuurlijke samenwerking	Schaal
<p>Cultuurhistorische waarden borgen in ruimtelijke ordening.</p> <p>Erfgoed zichtbaar en beleefbaar maken</p> <p>Toezicht houden op naleving Monumentenwet</p>	<p>Agenda Vitaal Platteland 2012-2015</p> <p>Programma NHW</p> <p>Provinciale Ruimtelijke Structuurvisie</p> <p>Cultuurnota 2012-2015</p> <p>Subsidies</p> <p>Monumentenwet</p>	<p>Gemeenten</p> <p>Provincies: Noord Holland en Gelderland</p> <p>Rijk</p>	<ul style="list-style-type: none"> <li>• Bovengemeentelijk</li> <li>• Interprovinciaal: de grote ruimtelijke eenheden overschrijden de provincie grenzen</li> <li>• Bovenprovinciaal: de Limes</li> </ul>

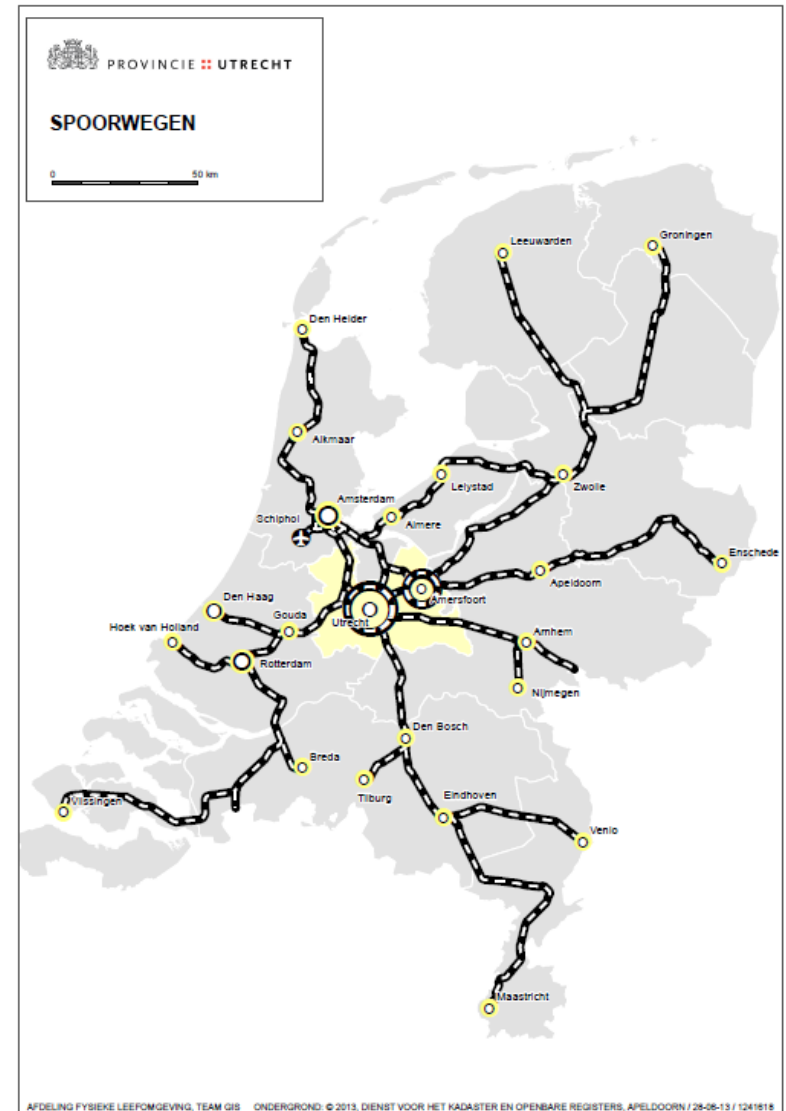
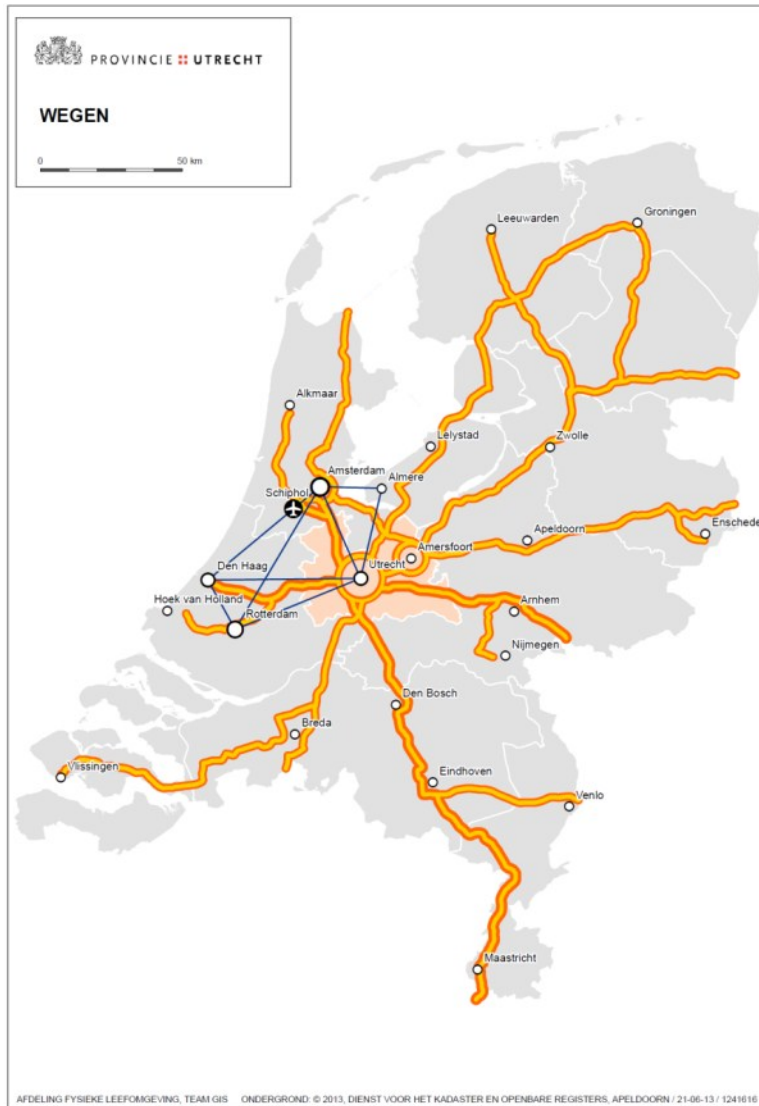
# Wonen



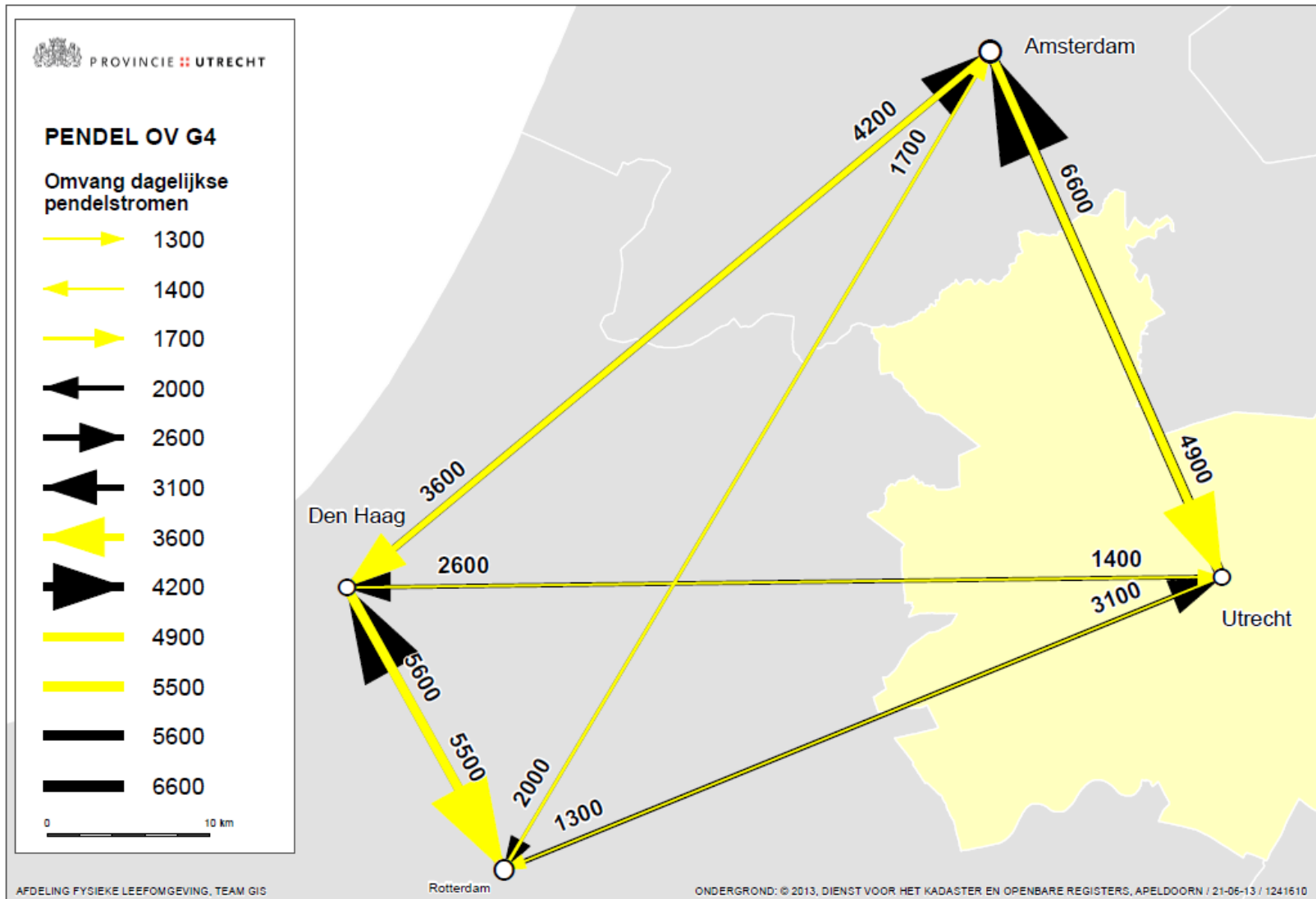
## Wonen: taken, bevoegdheden, samenwerking en schaal

Taak	Bevoegdheden en instrumentarium	Bestuurlijke samenwerking	Schaal
Uitvoering geven aan verstedelijkingsopgave: bouwen van 68.000 woningen t/m 2028, waarvan 2/3 binnenstedelijk	Provinciale Structuurvisie Gebiedsagenda met Flevoland en Noord-Holland NV Utrecht	NV Utrecht Noord-Holland Flevoland Gelderland Gemeenten	Interprovinciaal Bovenprovinciaal: programmering vindt plaats op P3 niveau (Gebiedsagenda)
Bevorderen kwaliteit stedelijke woon- en leefomgeving en aanpak wijkenproblematiek	Kadernota Wonen en Binnenstedelijke Ontwikkeling Regionale programmering		Bovengemeentelijk (woningmarkten)
Transformatie van kantoren naar woonlocaties			Gemeentelijk

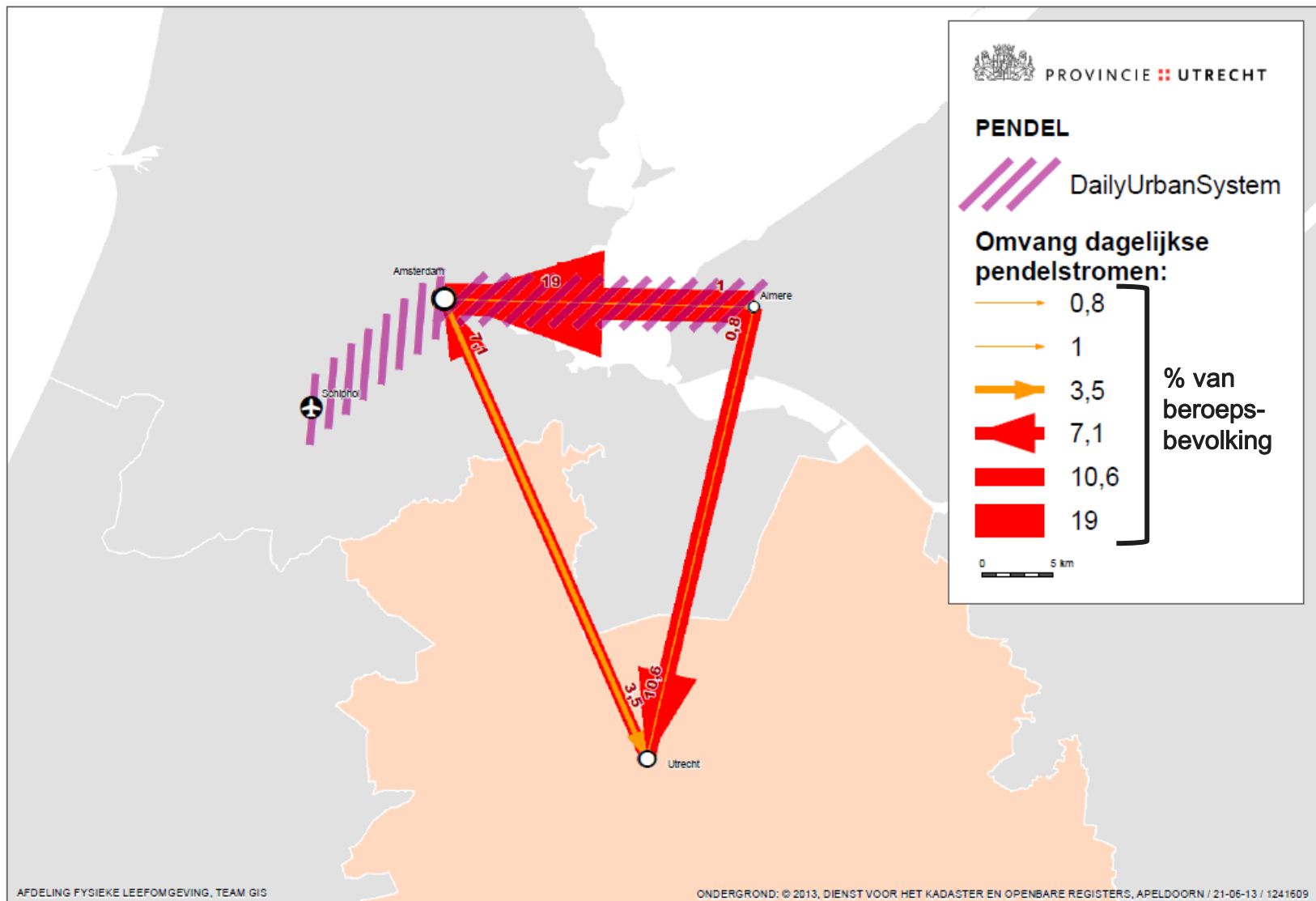
# Mobiliteit: bereikbaarheid



# Mobiliteit: pendel OV tussen de 4 grote steden



# Mobiliteit: pendel en 'daily urban system'

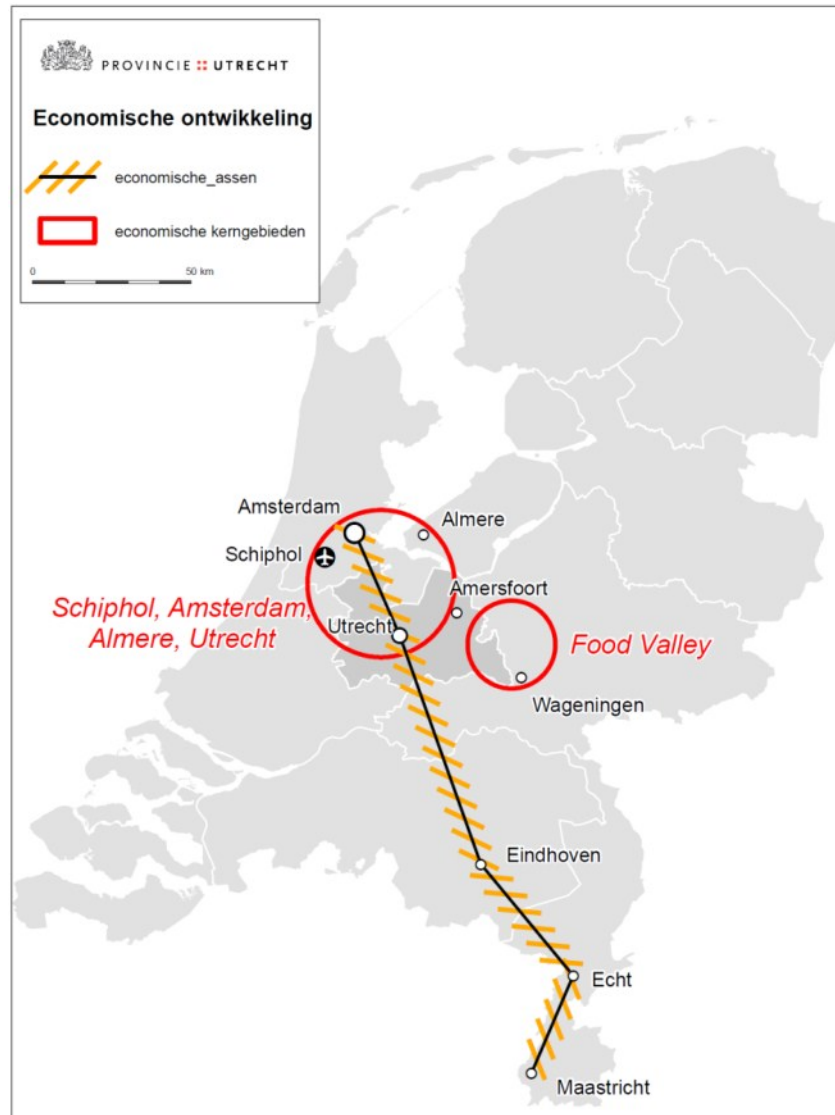




## Mobiliteit: taken, bevoegdheden, samenwerking en schaal

Taak	Bevoegdheden en instrumentarium	Bestuurlijke samenwerking	Schaal
Zorg dragen voor de bereikbaarheid per auto en de betrouwbaarheid van en de verkeersveiligheid op het regionale wegennetwerk.	Provinciaal Verkeer- en Vervoersplan (PVVP)	Programma VERDER: Provincie Utrecht, gemeenten Utrecht, Amersfoort, Hilversum en het Bestuur Regio Utrecht, de Regio Amersfoort, regio Utrecht West, regio Utrecht Zuidoost, gewest Gooi en Vechtstreek, Rijkswaterstaat Utrecht	<ul style="list-style-type: none"> <li>• Ring Utrecht: bovengemeentelijk en nationaal</li> <li>• Driehoek Utrecht, Amersfoort, Hilversum: Nationaal</li> <li>• Beheer van de provinciale wegen die de provinciale grenzen overschrijden: interprovinciaal:</li> <li>• Utrecht Centraal: Nationaal</li> </ul>
Zorg dragen voor de bereikbaarheid per openbaar vervoer en de betrouwbaarheid van het regionale spoornetwerk.	Openbaar aanbesteden concessies regionaal openbaar vervoer		
Zorg dragen voor een hoogwaardig regionaal fietsnetwerk	PVVP	Programma Beter Benutten Regio Utrecht: Ministerie I&M, Rijkswaterstaat Utrecht, Provincie Utrecht, BRU, gemeente Utrecht, Gemeente Amersfoort, gemeente Woerden, Pro Rail, U15 (samenwerkende bedrijven)	
Voldoen aan de wettelijke normen voor lucht en geluid.	PVVP		
Waar ecologische hoofdstructuur en hoofdwegennet elkaar kruisen, faunapassages aanleggen.	PVVP	OV-bureau Randstad	

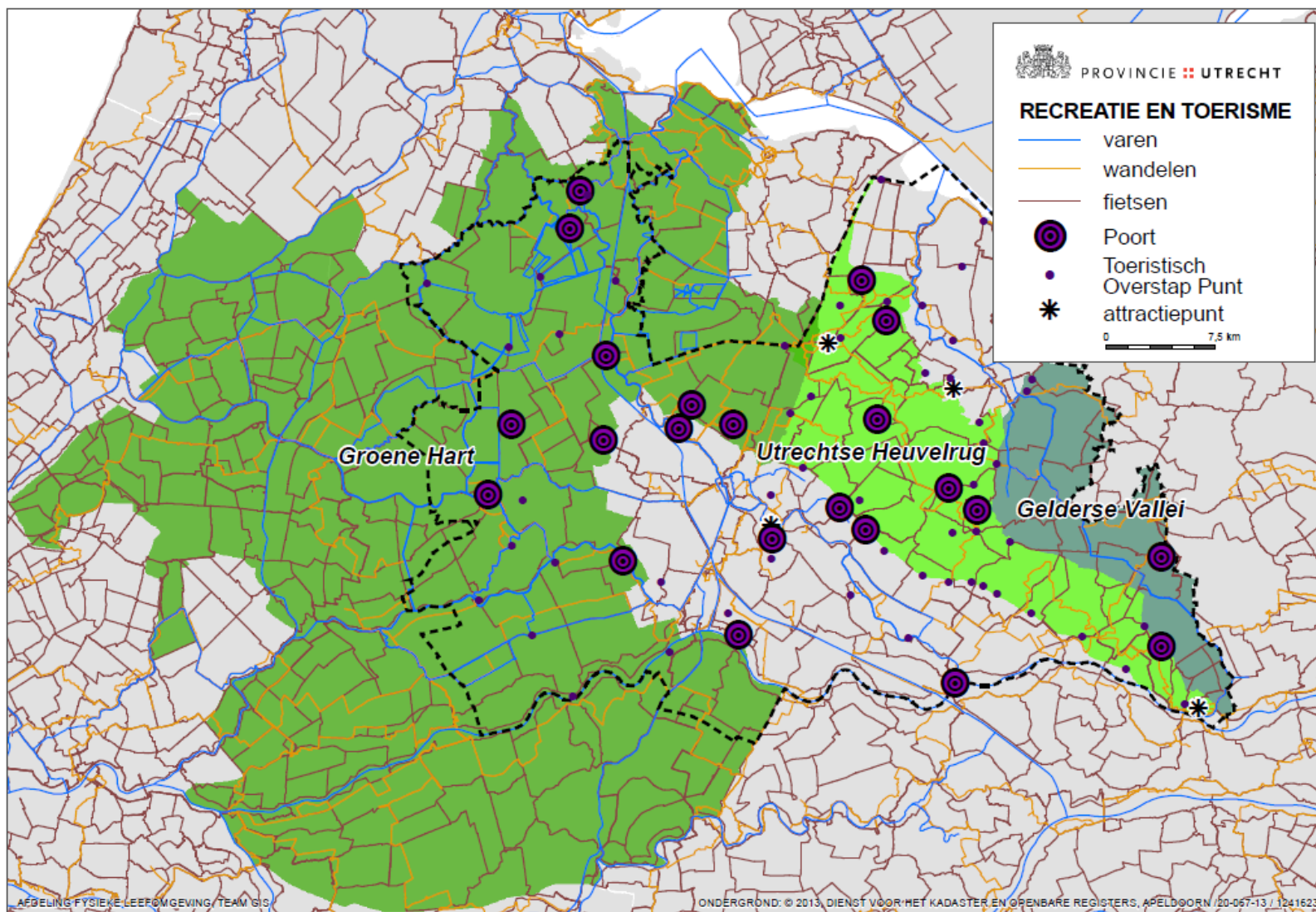
# Economie: ruimte, kennis en innovatie



## Economie: taken, bevoegdheden, samenwerking en schaal

Taak	Bevoegdheden en instrumentarium	Bestuurlijke samenwerking	Schaal
Zorg dragen voor kwalitatief voldoende ruimtelijke mogelijkheden voor de vestiging van bedrijven	Stimuleringsbijdragen Provinciale Structuurvisie Zienswijze op bestemmingsplannen Aanwijzing OMU	Convenantpartners OMU	Bovengemeentelijk Provinciaal Interprovinciaal
Stimuleren van nieuwe economische ontwikkeling in de regio en evenwichtige arbeidsmarkt.	Economic Board Utrecht Utrecht Science Park Cofinancieringsfonds kennis- en innovatie	Kennisinstellingen Bedrijfsleven BO Noordvleugel PRES Utrecht	Bovengemeentelijk Interprovinciaal Randstad

# Recreatie en toerisme



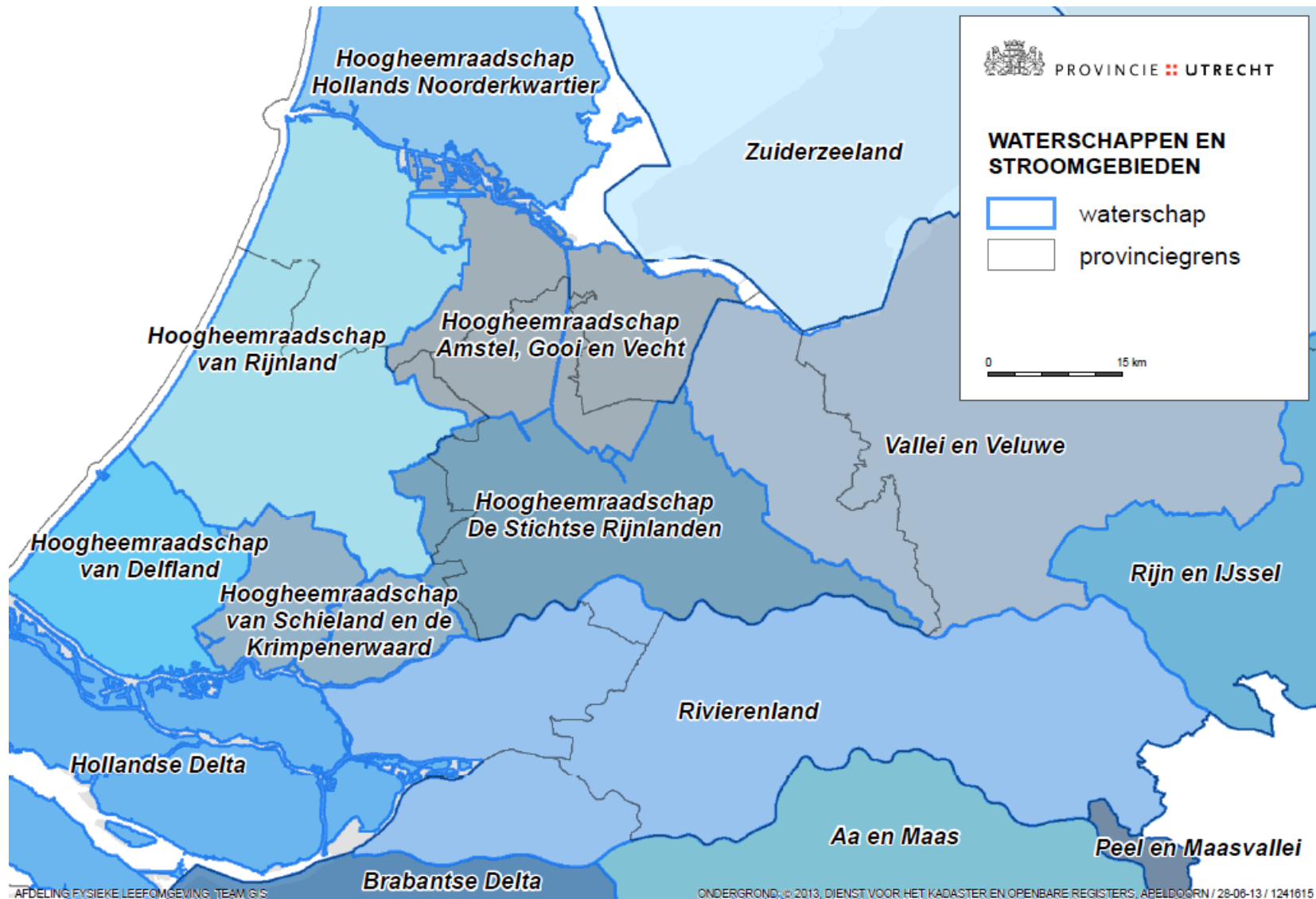
## Recreatie en toerisme: taken, bevoegdheden, samenwerking en schaal

Taak	Bevoegdheden en instrumentarium	Bestuurlijke samenwerking	Schaal
Transitie van recreatieschappen naar duurzame en effectieve beheer- en ontwikkelorganisatie voor (boven)regionale recreatieterreinen en routes	Agenda Vitaal Platteland 2012-2015 Visie Recreatie en Toerisme 2020	Gemeenten Recreatieschappen Noord Holland Staatsbosbeheer	Bovengemeentelijk Interprovinciaal
Recreatief hoofdnetwerk versterken/bewaken	Bijdragen aan Recreatieschappen		
Recreatiedruk om de steden Utrecht en Amersfoort accommoderen	Aanbesteden van opdrachten (business cases)		
Vernieuwing recreatie-natuurbeleid	Subsidies		
Open landschap beter beleven (waterrecreatie Groene Hart, samenhang)			
Ondernemerschap ondersteunen (o.a. dataportals, stimuleren congressen, leefstijldata en monitoring)			

# Waterveiligheid en zoetwatervoorziening (1)



## Waterveiligheid en zoetwatervoorziening (2)

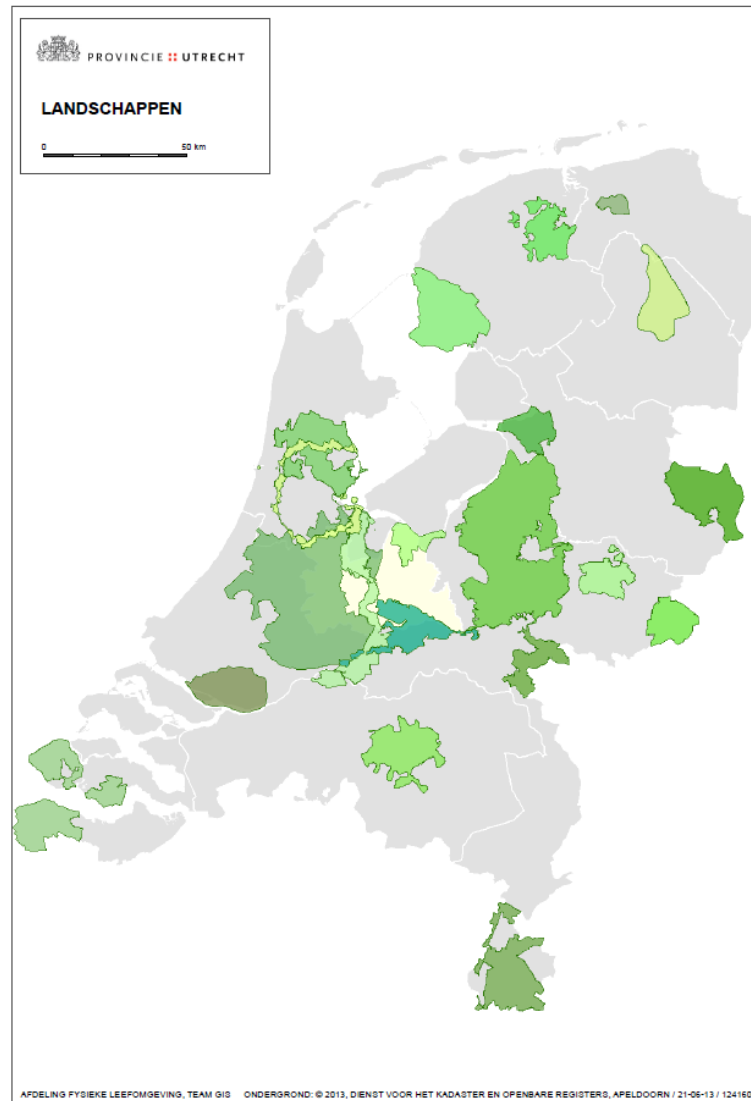


## Water: taken, bevoegdheden, samenwerking en schaal

Taak	Bevoegdheden en instrumentarium	Bestuurlijke samenwerking	Schaal
Bevorderen c.q. ervoor zorg dragen dat Utrecht voldoende is beschermd tegen overstromingen vanuit hoofdwatersysteem/regionaal watersysteem.	<ul style="list-style-type: none"> <li>• Plannen, beleidskaders en structuurvisies</li> <li>• Verordeningen (normen, instructies, algemene regels)</li> <li>• Vergunningverlening en handhaving</li> <li>• Toezicht</li> <li>• Advisering Rijk</li> <li>• Kaderrichtlijn Water (KRW)</li> <li>• Natuurbeleid (EHS, Natura 2000)</li> </ul>	<ul style="list-style-type: none"> <li>• Deltaprogramma</li> <li>• Rijk, Rijkswaterstaat</li> <li>• Waterschappen: Vallei en Veluwe, Stichtse Rijnlanden. Amstel, Gooi en Vecht, Rivierenland</li> <li>• Provincies: Noord-Holland, Zuid-Holland (Centraal Holland) Gelderland (Gelderse Vallei)</li> <li>• Gemeenten</li> </ul>	<ul style="list-style-type: none"> <li>• Interprovinciaal (werkgebied waterschappen vereist afstemming met buurprovincies)</li> <li>• Bovenprovinciaal (stroomgebied, functioneren watersystemen)</li> </ul>
Bevorderen c.q. ervoor zorg dragen dat watersystemen zodanig duurzaam en robuust zijn ingericht dat wateroverlast beperkt voorkomt en bij waterschaarste voldoende water van de gewenste kwaliteit beschikbaar is voor de verschillende functies.			
Ervoor zorg dragen dat de strategische grondwatervoorraad beschikbaar blijft voor met name de openbare drinkwatervoorziening.			
Ervoor zorg dragen dat de waterschappen op adequate wijze hun taken uitvoeren.			
Opstellen procesmatige en inhoudelijke kaders voor oppervlakte- en grondwaterbeheer.			
Bestrijding van verdroging			



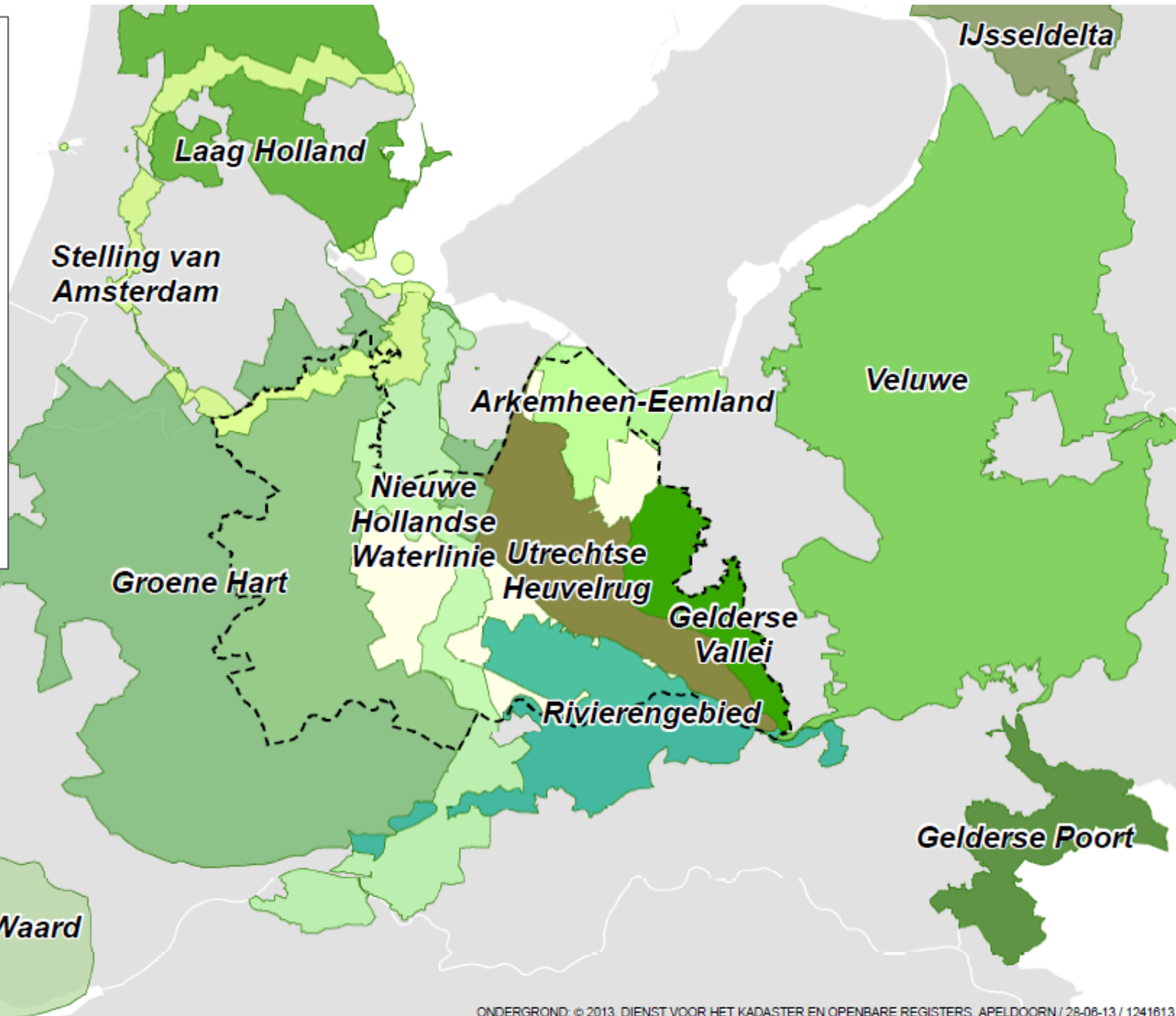
# Landelijk gebied: kwaliteit en vitaliteit





**LANDSCHAPPEN  
CENTRAAL NEDERLAND**

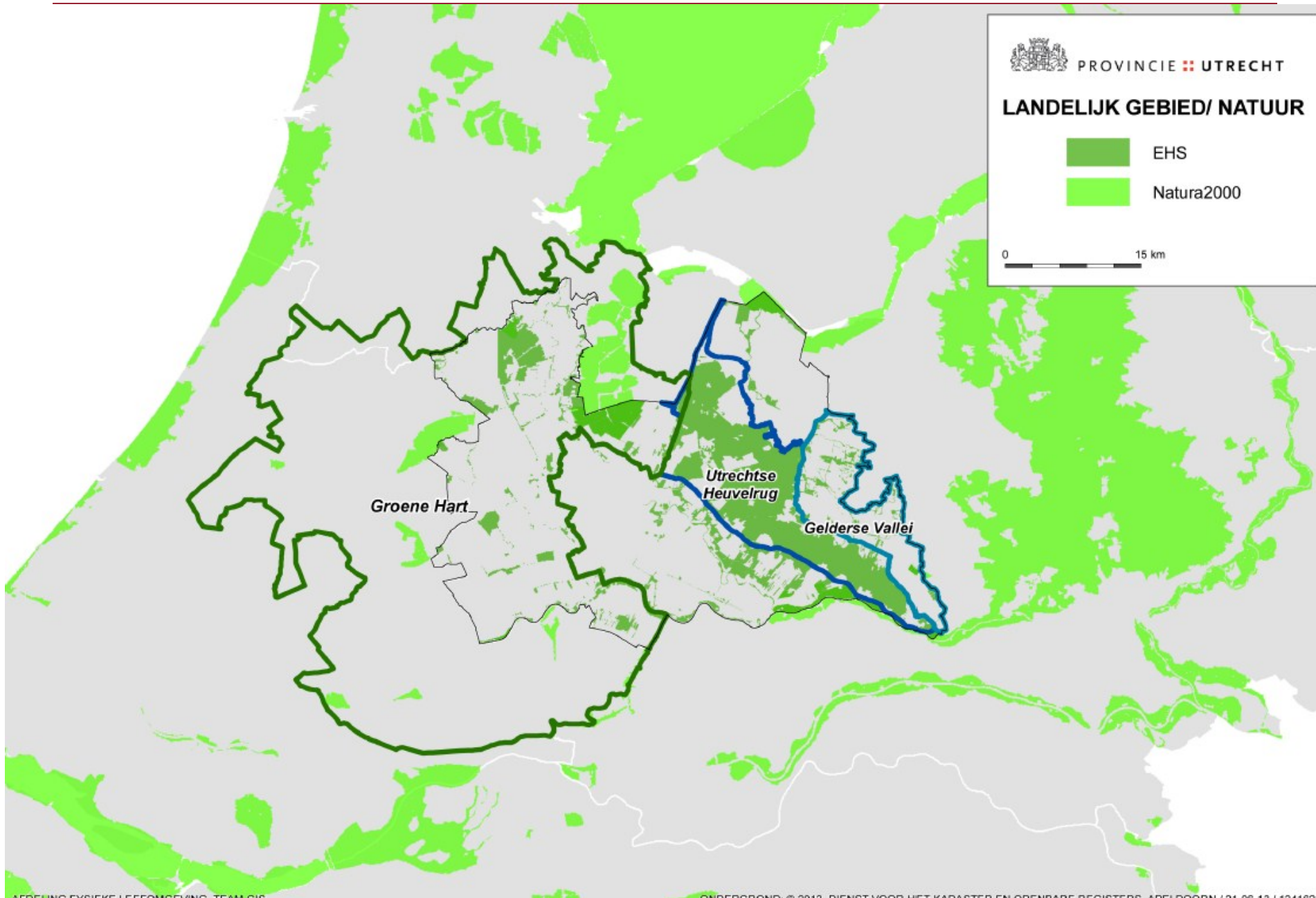
-  Arkemheen-Eemland
-  Gelderse Poort
-  Groene Hart
-  Hoeksche Waard
-  IJsseldelta
-  Laag Holland
-  Nieuwe Hollandse Waterlinie
-  Rivierengebied
-  Stelling van Amsterdam
-  Veluwe
-  Gelderse Vallei
-  Utrechtse Heuvelrug

0 15 km



**LANDELIJK GEBIED/ NATUUR**

-  EHS
-  Natura2000



## Landelijk gebied: taken, bevoegdheden, samenwerking en schaal

Taak	Bevoegdheden en instrumentarium	Bestuurlijke samenwerking	Schaal
Zorg dragen voor de kwaliteit van het landelijke gebied ten aanzien van natuur, recreatie, landschap, landbouw, sociaal-economische vitaliteit, milieu en water, voor zover het betreft d.m.v. inrichting, gebruik en beheer	<ul style="list-style-type: none"> <li>• Provinciaal meerjarenprogramma</li> <li>• Agenda Vitaal Platteland</li> <li>• Verordeningen</li> <li>• Overeenkomsten</li> <li>• Subsidies</li> <li>• Inrichtingsplan</li> <li>• Gebiedscommissies</li> <li>• Natuurbeheerplannen</li> <li>• Natuurbeleid (BNLU, 2.0)</li> </ul>	Gemeenten Waterschappen Buurprovincies	Inter- en bovenprovinciaal (de landschappen, Natura 2000 gebieden en EHS overschrijden de provinciegrenzen)
Aankoop, inrichting en beheer van (nieuwe) natuurgebieden, t.b.v. de EHS, kaderrichtlijn Water en Natura 2000			Provinciaal
Realisatie herijkte ecologische hoofdstructuur			
Realisatie internationale afspraken			
Behouden lucht- en bodemkwaliteit conform 'groene' wetten en verordeningen	<ul style="list-style-type: none"> <li>• Toezicht op naleving</li> <li>• Provinciale milieuverordening</li> <li>• Vergunningverlening</li> <li>• Normen en grenswaarden vaststellen</li> </ul>		

## Opgaven

- Aansluiting bestuurlijke schaal op schaal van de opgaven

## Taken, bevoegdheden en middelen

- Aanvullende taken nodig om de opgaven te realiseren

## Samenhang

- Minimale doorsnijding van de ruimtelijke en economische eenheden
- Aansluiting op andere bestuurlijke eenheden

## Legitimiteit

- Duidelijke democratische verantwoordingsstructuur
- Organiseren nabijheid van de overheid

## Kwaliteit

- Aantrekkelijkheid als werkgever
- Deskundigheid en kwaliteit
- Kosten

- Democratische verantwoordingsstructuur
  - “Je gaat erover of niet”
  - Twee bestuurslagen principe
  - Aantal bestuurlijke tussenlagen/hulpstructuren en de democratische legitimiteit ervan
- Nabijheid van bestuur
  - Aantal deelgebieden, met eigen identiteit
  - Inwoners per statenlid
  - Afstand tot stakeholders (belangengroepen, uitvoeringsorganisaties)
  - Samenwerking en contacten met inliggende gemeenten
  - Kennis over en affiniteit met deelgebieden

## Andere vakcommissies

Input vakcommissies		Verwerking
MME	Hoe gaat exercitie van opgaven en schalen ons helpen?	Het vormt de onderbouwing van redeneerlijn vanuit de inhoud, zoals gewenst. In de zienswijze wordt dit duidelijk.
	OV-bureau Randstad is belangrijke samenwerking	Opnemen bij samenwerkingspartners onder 'Mobiliteit'
	Aandacht voor pendelstromen naar Gelderland (Barneveld, Ede-Wageningen)	Opnemen in kaartmateriaal 'Mobiliteit'
	Driehoek Utrecht-Amersfoort-Hilversum is draaischijf op nationaal niveau	Opnemen als schaal onder 'Mobiliteit'
	Aandacht voor concessiegebied-overschrijdend reizen met OV	Nemen we mee onder 'Mobiliteit-OV'
	Aandacht voor milieutaken (VTH en RUD's)	VTH loopt door alle opgaven heen. Kijken we nog een keer goed naar. RUD's nemen we mee in kijkglas onder 'Samenhang'.
	Aandacht voor waterwegen	Opnemen in kaartmateriaal 'Mobiliteit'

## Andere vakcommissies

Input vakcommissies		Verwerking
<b>MME</b>	Wettelijke taken gelden voor alle provincies, waar zit eigene van Utrecht?	In uitwerking van (toekomstige) opgaven, Utrechtse kernkwaliteiten en de eigen visie op krachtig middenbestuur. Dat wordt de zienswijze.
	Aandacht voor cultuur, als in: identiteit en taal	Nemen we mee in kijkglas onder deelgebieden en nabijheid.
	Wie zijn er uitgenodigd voor de bijeenkomsten in de regio op 27 augustus en 4 september?	Bestuurlijke en maatschappelijke organisaties, partners van de provincie Utrecht.
	Duurzaamheid als aparte taak en opgave?	Dit is integraal onderdeel bij alle kerntaken.



## Andere vakcommissies

Input vakcommissies		Verwerking
WMC	Limes en Nieuwe Hollandse Waterlinie lopen door meer provincies.	Zuid-Holland, Gelderland en Noord-Brabant worden toegevoegd.
	Reactie op Rijksstructuurvisie	Reactie vanuit NV Utrecht wordt meegenomen
	Bij transformeren naar woningen worden ook andere functies benut dan alleen kantoren.	Wordt meegenomen onder 'Wonen'
	Wat wordt verstaan onder legitimiteit en nabijheid?	Behandeld in deze presentatie.
	Heeft de provincie wel een taak in wijkaanpak?	Wijkaanpak hoort bij binnenstedelijk bouwen.
	Werken we samen met de provincies NH en Flevoland?	Afstemming in bestuurlijk overleg, maar zienswijzen zijn provinciale aangelegenheid.
	Is woonklimaat een onderscheidend element?	Nabijheid van groen en landelijk gebied bij grote steden is wel degelijk uniek, wordt in zienswijze opgenomen.
	Worden geografische varianten meegenomen?	Moeten uit inhoud volgen. Is tweede deel van totstandkoming zienswijze.

## Andere vakcommissies

<b>RGW</b>	Ontwikkeling van samenwerking tussen gemeenten op diverse thema's	Wordt meegenomen in aanpalende (bestuurlijke) dossiers. Komt in bijlage.
	Natura 2000 en EHS nog niet helemaal correct.	Wordt aangepast.
	Gebruik maken van kaartmateriaal van Provinciale Ruimtelijke Structuurvisie (PRS) en landelijke Structuurvisie Infrastructuur en Ruimte (SVIR)	Wordt meegenomen op diverse thema's.
	Groene Hart en bijbehorend beleid speelt op interprovinciale niveau met ZH.	Wordt meegenomen.
	Relatie tussen plattelandsontwikkeling en cultuurhistorie is onderbelicht.	Wordt aandacht aan besteed bij 'Landelijk gebied' en 'Cultureel Erfgoed'
	Landbouwstructuur-versterking als aparte taak toevoegen.	Wordt als aparte taak toegevoegd.
	Verzoek om aparte kaart met vaarwegen.	Wordt als kaart toegevoegd bij 'Mobiliteit'
	Is Europa geen schaal die moet worden toegevoegd?	Veel thema's hebben directe lijn met Europa/Brussel (met name bestuurlijk/financieel), maar zijn niet als ruimtelijk-economische eenheden op Europese schaal op een kaart weer te geven.
	Leidt toevoeging van eigen varianten niet tot complexere politieke discussie?	Het is aan PS om die wel of niet in de zienswijze in te brengen.

- Verschillende varianten toetsen
- Bijeenkomsten in de regio eind augustus 2013
- Commissie BEM, 16 september 2013: bespreken concept-Zienswijze
- Provinciale Staten, 30 september 2013: vaststellen Zienswijze

drs. W.E.M. Peper

epe@tg.nl

drs. J.W.C. Voerman

jvr@tg.nl

J.P. van der Kolk MSc.

jpk@tg.nl

Alle intellectuele eigendomsrechten met betrekking tot deze presentatie berusten bij Twynstra Gudde.

Niets uit deze presentatie mag worden verveelvoudigd of openbaar gemaakt zonder schriftelijke toestemming van Twynstra Gudde.

