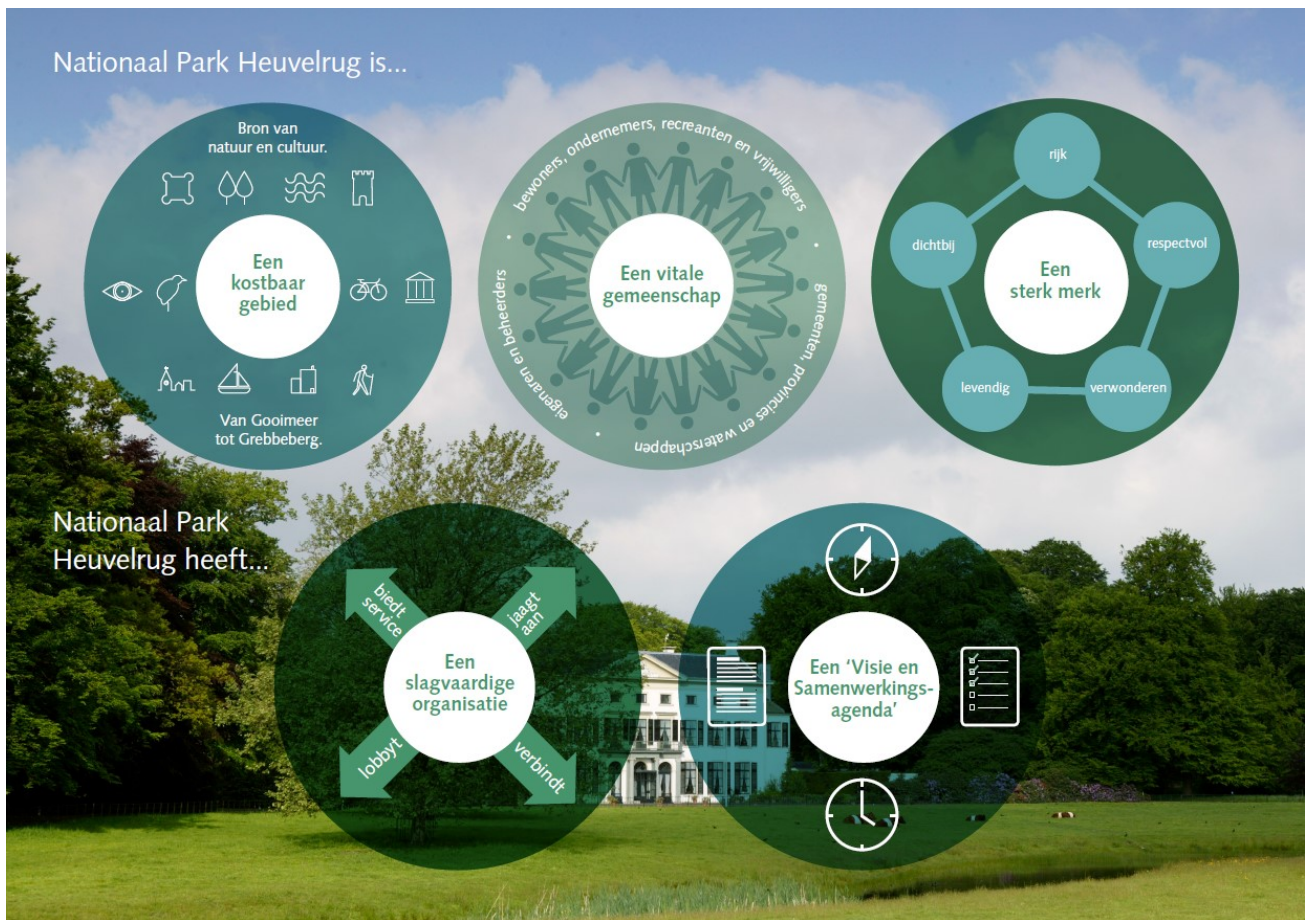


# NATIONAAL PARK HEUVELRUG

## Bron van Natuur en Cultuur

# Intentieovereenkomst



### ***Nationaal Park Heuvelrug: bron van energie***

*In de voorlaatste ijstijd stuwden ijs en water massa's aarde en stenen op en vormden zo een heuvelrug midden in Nederland. Dit unieke erfgoed, zowel qua natuur, landschap als cultuurhistorie, is straks een Nationaal Park dat zich uitstrekt van het Gooimeer helemaal tot aan de Grebbeberg.*

*Door haar ligging en schoonheid is de heuvelrug al eeuwenlang een plek waar mensen tot rust komen en nieuwe energie krijgen. Rijke stedelingen bouwden niet voor niets juist hier hun buitenplaatsen.*

*Op de heuvelrug sta je in het grootste bos van de Randstad, met uitgestrekte heidevelden, en heb je uitzicht over het rivierlandschap. Hier is de geschiedenis overal voelbaar. Door de vele landgoederen en kastelen, en ook door de grote militaire betekenis die het gebied heeft gehad.*

*Vanuit de steden en dorpen loop je zo de natuur in. Het gebied is een toonbeeld van de wijze waarop natuur, cultuur en economie kunnen samengaan en waar een klein land als Nederland trots op is!*

*De mensen op de heuvelrug, van (landgoed)eigenaren tot ondernemers en bewoners, zijn van oudsher sterk betrokken bij het gebied en dat voel je in alles. Zij koesteren de natuur, het landschap, de historie, en zorgen er tegelijkertijd voor dat iedereen de heuvelrug op zijn manier kan beleven. Of je nu komt voor een rustige wandeling, avontuurlijke mountainbike tocht of om je te verdiepen in een onderdeel van de Nederlandse historie.*

*Welkom in ons Nationaal Park Heuvelrug!*

Versie 25 januari 2018

## Intentie overeenkomst Nationaal Park Heuvelrug

### Partijen

- .....

- .....

- .....

**Overwegende dat:**

- Natuur, landschap en erfgoed op de Heuvelrug van bijzondere kwaliteit zijn en deze waarde al eeuwen worden deze waarden gekoesterd en we met zijn allen genieten van al dat moois. We vinden het belangrijk dat de natuurwaarden versterkt worden, dat het erfgoed behouden blijft, en dat het gebied opengesteld blijft voor bezoekers om van te kunnen genieten
- De Heuvelrug en haar flanken bestaan uit een groot aantal natuurgebieden en landgoederen, agrarisch cultuurlandschap en militair erfgoed. Deze terreinen in eigendom zijn van verschillende eigenaren die elk een eigen identiteit hebben. Dat dit kenmerkend is voor de Heuvelrug en dat we dat willen koesteren.
- Het gebied van groot belang is voor de toekomst van onze regio. Dat ondermeer door de toenemende recreatie de druk op het gebied toeneemt. Het is van belang dat we gezamenlijk oplossingen bedenken om dit in goede banen te leiden en we alleen met onze gezamenlijke inzet de kwaliteiten van de Heuvelrug adequaat kunnen beschermen, behouden en ontwikkelen.
- We een gezamenlijke verantwoordelijkheid hebben en nemen om te zorgen voor de toekomst van dit waardevolle gebied en we daartoe willen samenwerken in Nationaal Park verband. Dat de status van Nationaal Park meer mogelijkheden biedt om de waarden van natuur, landschap en erfgoed op een efficiënte en effectieve wijze te beschermen, behouden en te ontwikkelen.
- Het Nationaal Park één van de pijlers vormt onder de economische waarde van de regio. Dat investeren in natuur, landschap en erfgoed ook investeren in die economische waarde betekent. Dat verbindingen tussen natuur en economie belangrijk zijn om ons gebied ook in de toekomst te kunnen blijven beheren.
- Het Nationaal Park een samenwerking is tussen eigenaren, overheden, ondernemers en andere betrokkenen. Dat die elk hun eigen verantwoordelijkheid houden. Dat we binnen het Nationaal Park een aantal aanvullende zaken samen willen organiseren, die we elk voor zich niet of lastig kunnen realiseren. Dat we samen willen werken aan nieuwe oplossingsrichtingen en samenwerkingsvormen om de waarde van het gebied op peil te houden en te vergroten. Voor nu, en voor de verre toekomst.
- We daartoe een Samenwerkingsagenda hebben opgesteld, waarin we onze visie op het gebied en onze ambitie voor de komende jaren hebben weergegeven. Dat deze Samenwerkingsagenda het product is van een intensief proces dat met de input en betrokkenheid van velen tot stand is gekomen. Dat deze agenda een dynamisch document is dat de richting en activiteiten beschrijft voor de komende periode.
- We als partners een belangrijke eigen rol hebben in het realiseren van de gezamenlijke ambities en we ons daarnaast laten ondersteunen door een werkorganisatie, die het voortouw neemt bij vernieuwing, die verbindt, aanjaagt en coördineert. Dat de werkzaamheden van de Nationaal Park organisatie zich primair richten op het creëren van condities en randvoorwaarden die de realisatie van tal van projecten door andere partijen mogelijk te maken. Op basis van de Samenwerkingsagenda kan de werkorganisatie van het Nationaal Park gaan ondernemen, gericht op het belang van de duurzame instandhouding van natuur, landschap en erfgoed.
- Deelname aan het Nationaal Park vrijwillig is maar niet vrijblijvend. We streven naar (gevoel van) eigenaarschap bij zoveel mogelijk partijen in het gebied.

**Hebben wij de volgende ambities geformuleerd:**

1. We willen de natuur, het landschap en de cultuurhistorie beheren, behouden en ontwikkelen. De planvorming en uitvoering van deze taak ligt vooral bij onze partners, primair de eigenaren. Onze werkorganisatie faciliteert. Onder andere met het aanjagen van een aantal vernieuwende pilots rond natuurontwikkeling, duurzame landbouw en vernieuwende financiering.
2. We willen de beleving en toegankelijkheid van ons gebied verhogen. Met kwalitatieve routestructuren, een educatieprogramma en passende recreatieve voorzieningen. Op deze manier maken wij het mogelijk om meer van het gebied te genieten. Door een uitgekende zonering creëren wij tevens, op andere plaatsen in het gebied, rust voor de natuur.
3. We streven naar een efficiënte en effectieve wijze van toezicht en handhaving.
4. We werken aan de versterking van het Merk Nationaal Park Heuvelrug. Hierin werken we nauw samen met RBT en IVN. Een goede profilering is essentieel voor het aantrekken van nieuwe partners en het vinden van nieuwe samenwerkingsvormen.
5. We zorgen voor een groeiende economische basis voor natuur, landschap en erfgoed. We willen een gemeenschap bouwen van partijen die het Nationaal Park een warm hart toedragen, en die gezamenlijk de schouders onder het Nationaal Park willen zetten, ook financieel.
6. We werken samen aan ons 'Uniek Nationaal Park': uitbreiding van de grenzen en de versterking van de unieke waarden van het Nationaal Park Heuvelrug. We streven naar een brede verankering van de waarden van het Nationaal Park en het besef dat het een gezamenlijk belang én een gezamenlijke verantwoordelijkheid is om zorg te dragen voor natuur, landschap en erfgoed op de Heuvelrug.

Versie 25 januari 2018

**En spreken wij af dat wij:**

1. de ambities voor het Nationaal Park Heuvelrug omarmen en onderschrijven;
2. de Samenwerkingsagenda Heuvelrug zien als koersdocument voor de komende periode van verdere ontwikkeling van het Nationaal Park en de Nationaal Park organisatie, en dat dit de basis vormt voor de werkorganisatie van het Nationaal Park om te gaan ondernemen;
3. deze Samenwerkingsagenda met onze partners, (landgoed)eigenaren en betrokkenen de komende maanden verder zullen aanscherpen en uitwerken;
4. kennis nemen van het feit dat de ambities en projecten als genoemd in de Samenwerkingsagenda leiden tot een financiële vraag van het Nationaal Park Heuvelrug aan ons, en dat wij met elkaar in de komende maanden in gesprek gaan over de verdeling van deze me het doel om voor de zomer tot definitieve afspraken te komen;
5. meewerken aan de verdere uitwerking en implementatie van de organisatiestructuur en het vastleggen van afspraken waaronder afspraken met de individuele deelnemers en landgoedeigenaren;
6. de ambitie onderschrijven om in het tweede kwartaal van 2018 de Samenwerkingsagenda, de definitieve Governance en de financiering van het geheel met een positief advies ter besluitvorming voor te leggen aan de gemeenteraden, provinciale staten, besturen en leden van het UPG;
7. gezamenlijk, en met de individuele landgoedeigenaren en andere stakeholders zoals ondernemers, bewoners en bezoekers, vormgeven aan de toekomst van het Nationaal Park Heuvelrug en dat wij dat doen vanuit de intentie om de ambities en projecten als genoemd in de Samenwerkingsagenda verder uit te werken en te (doen) realiseren;
8. openstaan voor aansluiting van andere partijen, vanuit het gehele werkgebied van Nationaal Park Heuvelrug, indien en voor zover deze een meerwaarde opleveren voor de in deze overeenkomst beschreven intenties.

Versie 25 januari 2018  
Getekend te Maartensdijk, 25 januari 2018,

-----

-----

-----