



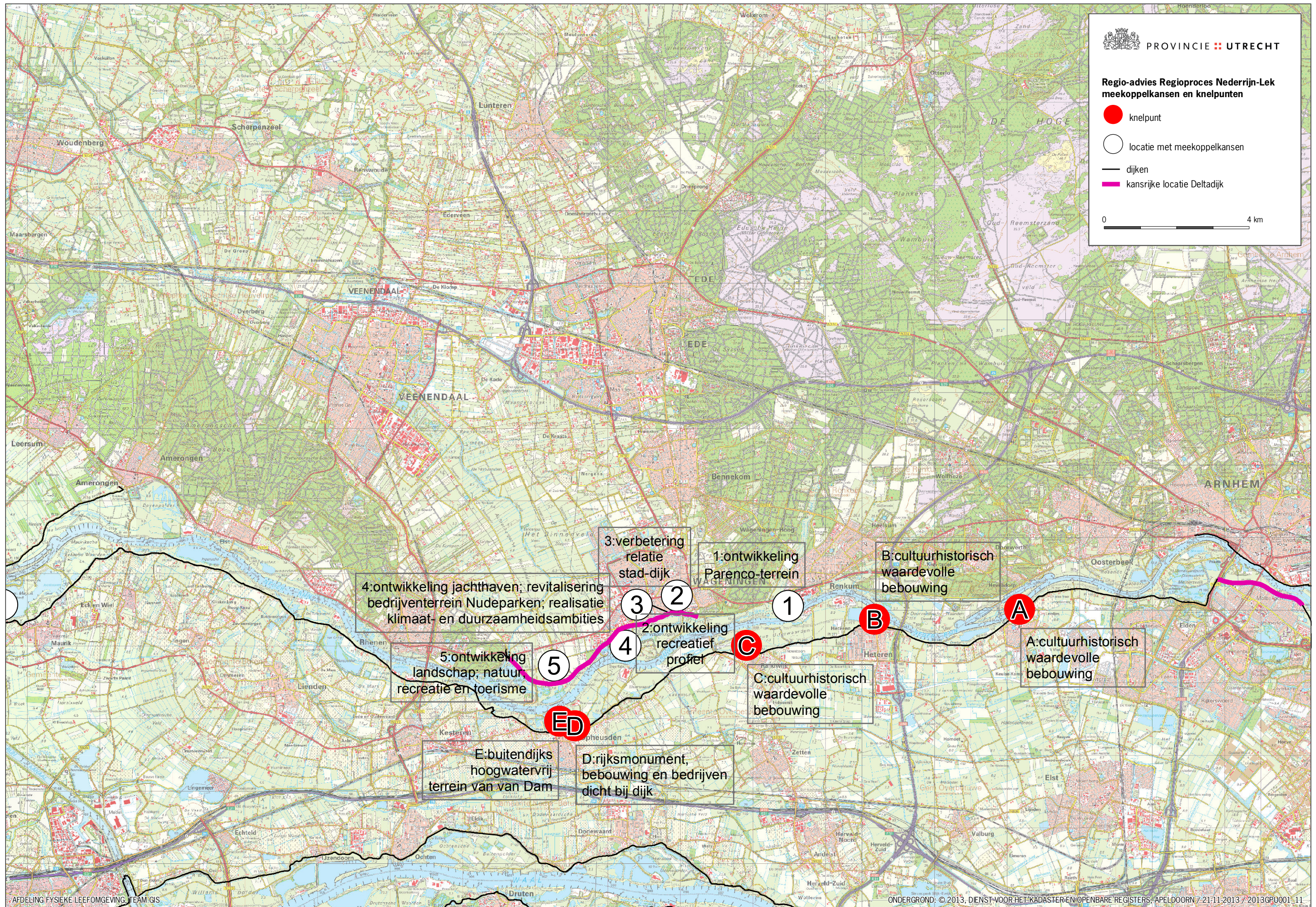


Regio-advies Regioproces Nederrijn-Lek meekoppelkansen en knelpunten

-  knelpunt
-  locatie met meekoppelkansen
-  dijken
-  kansrijke locatie Deltadijk



4:ontwikking jachthaven; revitalisering bedrijventerrein Nudeparken; realisatie klimaat- en duurzaamheidsambities

3:verbetering relatie stad-dijk

1:ontwikking Parenco-terrein

B:cultuurhistorisch waardevolle bebouwing

2:ontwikking recreatief profiel

C:cultuurhistorisch waardevolle bebouwing

A:cultuurhistorisch waardevolle bebouwing

5:ontwikking landschap; natuur, recreatie en toerisme

E:buitendijks hoogwatervrij terrein van van Dam

D:rijksmonument, bebouwing en bedrijven dicht bij dijk