

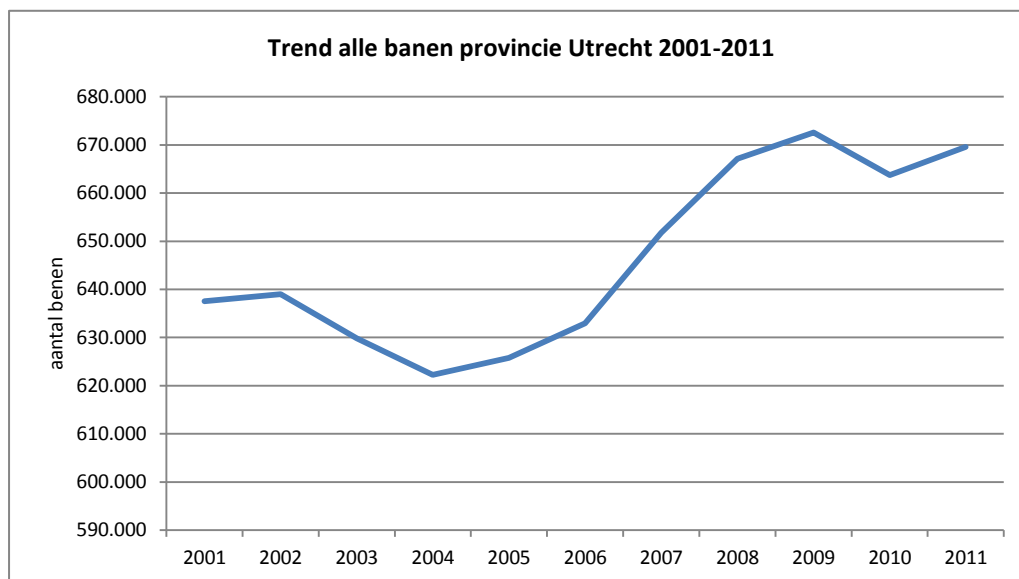
NOTITIE: Resultaten Werkgelegenheidsonderzoek Provinciaal Arbeidsplaatsen Register 2011

Inleiding

In de periode april t/m september 2011 is de werkgelegenheid van de Utrechtse bedrijven en instellingen geregistreerd in het Provinciaal Arbeidsplaatsen Register. Recent is een bestand van 105.000 vestigingen beschikbaar met de werkgelegenheid van 1990 t/m 2011. Hiermee kunnen detailanalyses gemaakt worden van de trend per sector en regio. In onderstaande notitie wordt een samenvatting van de recente ontwikkelingen gegeven.

Resultaten werkgelegenheid

In de periode april 2010-2011 heeft de werkgelegenheid zich gedeeltelijk hersteld van de eerdere neergang: er zijn 5.080 banen meer geteld dan een jaar eerder. Dat is een groei van 0,8%. In de periode 2009-2010 trad nog een verlies op van 8.740 banen (-1,3%). Landelijk geeft het Centraal Bureau voor de Statistiek een groei van 0,5% aan in de statistiek Banen van werknemers. In de vorige periode meldde het CBS een teruggang van 1,9%.



Dynamiek

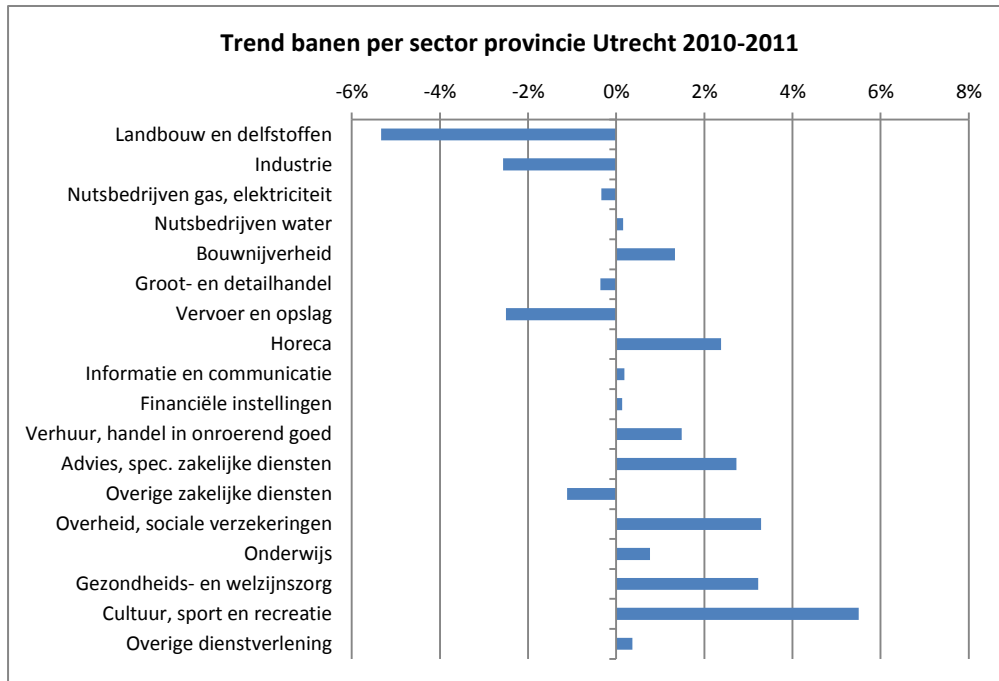
Groei en krimp van reeds gevestigde bedrijven leverde per saldo 6.140 banen op. Door oprichting en opheffing gingen per saldo 380 banen verloren. Vestigingen en vertrek van bedrijven leverde per saldo een verlies van 680 banen op.

Trend per sector

Sectoren met aanzienlijke banengroei zijn Gezondheids- en Welzijnszorg (+3.240 banen), Advies, Onderzoek en Specialistische dienstverlening (+1.990 banen), Overheid (m.n. defensie: +1.100

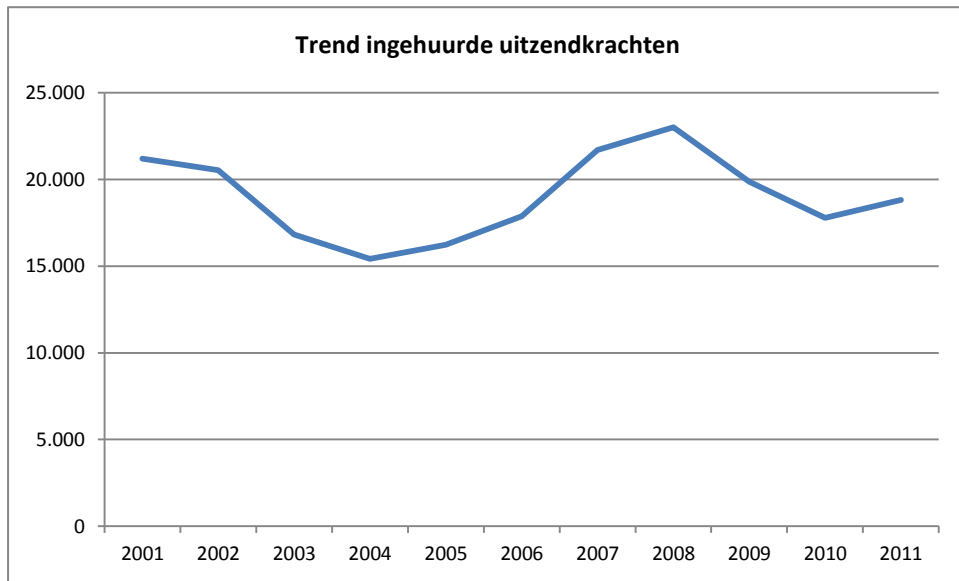
banen), Cultuur, Sport en Recreatie (+800 banen) en Bouw en Horeca, met een toename van resp. 500 en 530 banen.

Sectoren die banenverlies vertonen zijn Landbouw (-520 banen), Industrie (-1.040 banen), Groot- en Detailhandel (-430 banen), Vervoer en Opslag (-640 banen), Overige Zakelijke dienstverlening (-500 banen).



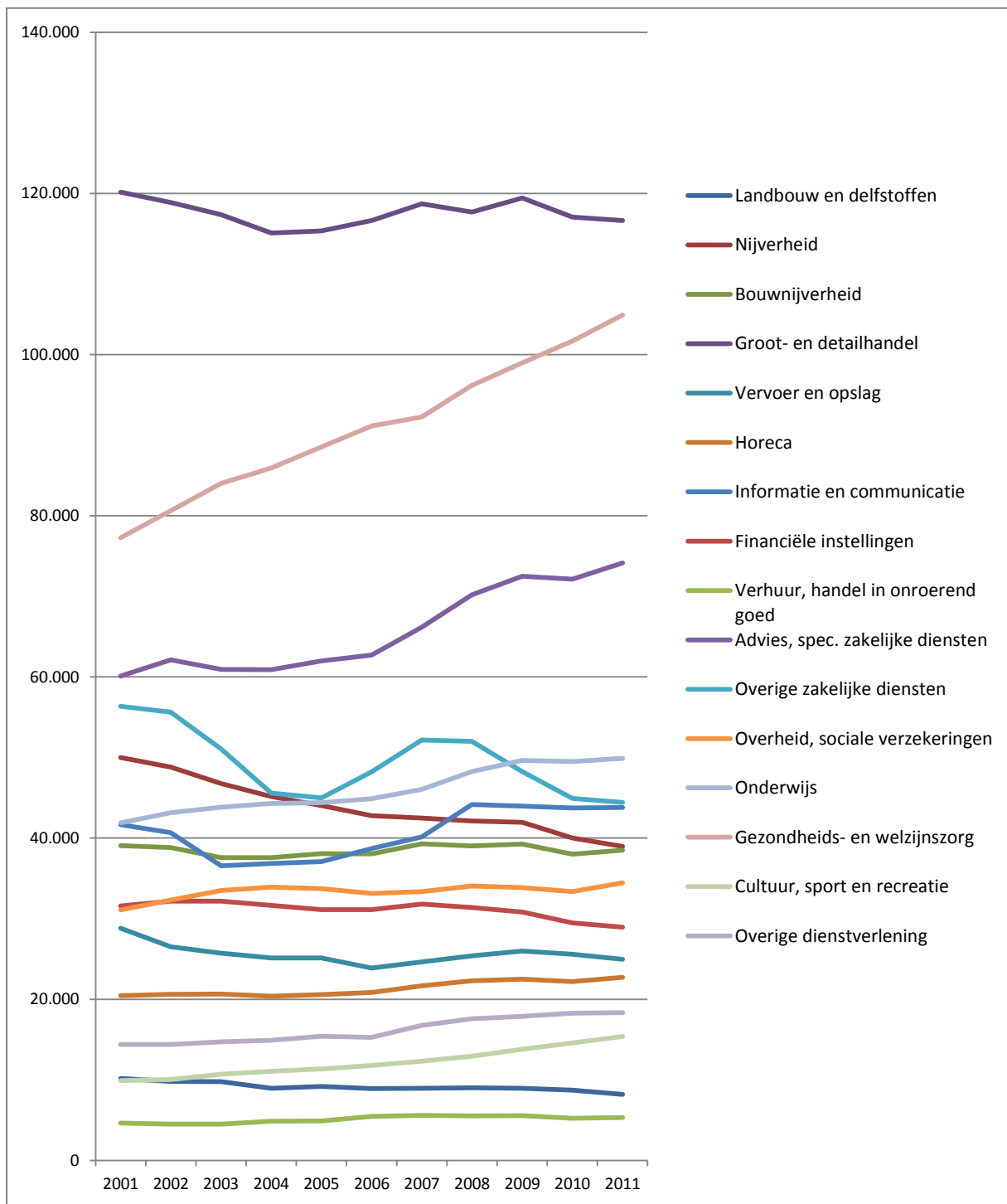
Flexibele arbeid: uitzendkrachten

Na twee opeenvolgende jaren van verlies aan uitzendarbeid trad in 2011 een herstel op van bijna 6%.



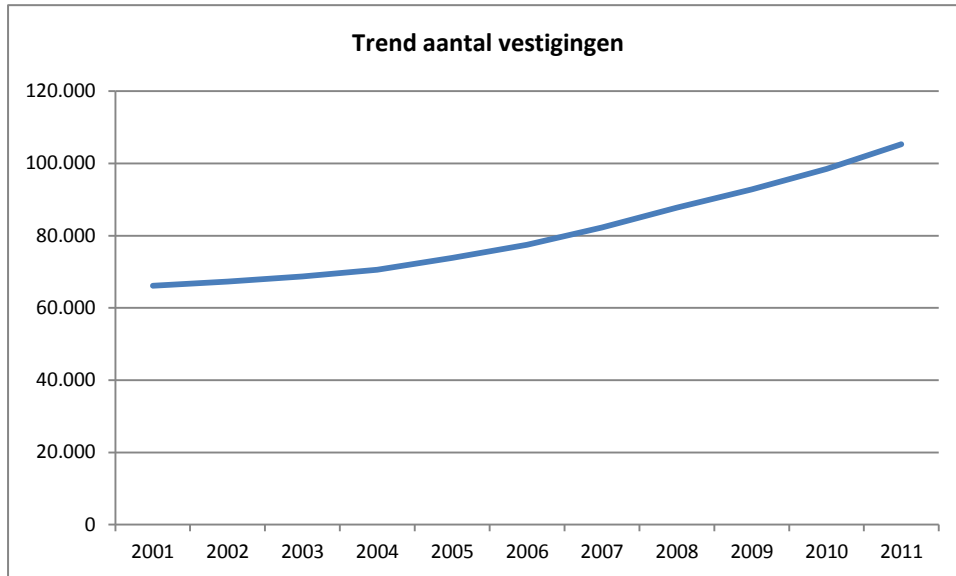
Ontwikkeling banen per sector 2001-2011

Onderstaande grafiek geeft inzicht in de onderlinge grootte van de sectoren en de meerjarenontwikkeling 2001-2011.



Vestigingen

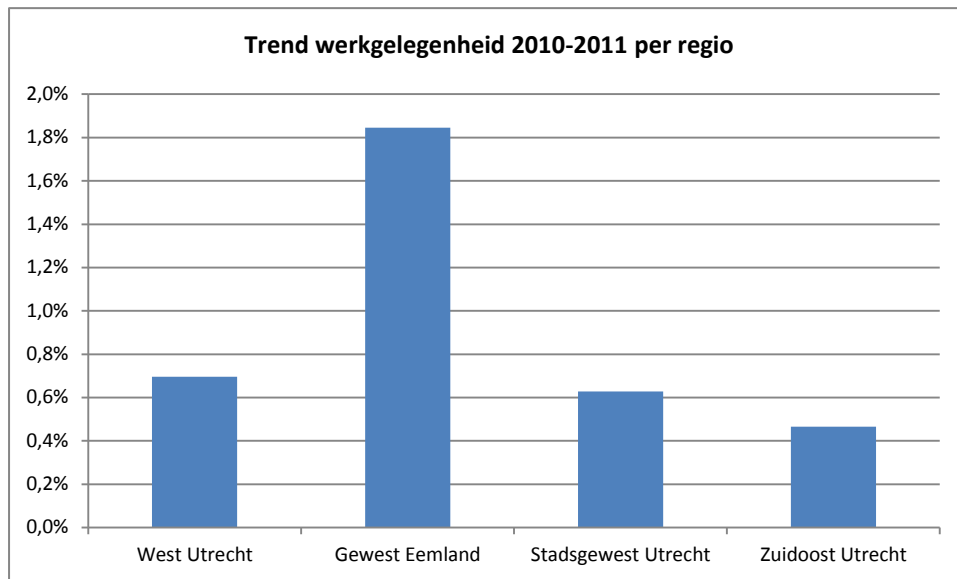
In het afgelopen jaar zijn er 6.780 vestigingen van bedrijven en instellingen bijgekomen (+6,9%). In de provincie Utrecht is nu de grens van 100.000 actieve vestigingen van bedrijven en instellingen gepasseerd. Sectoren met de grootste toename zijn Advies, Onderzoek en Specialistische dienstverlening (+1.950 vestigingen), Gezondheids- en Welzijnszorg (+1.170 vestigingen).



De aanwas van vestigingen wordt vrijwel geheel veroorzaakt door de 1-persoonsbedrijven. Het aantal 1-persoonsbedrijven is met 10,8% toegenomen, het aantal grotere bedrijven is constant gebleven. De sectoren met de grootste groei van 1-persoonsbedrijven zijn Vervoer en Opslag, Horeca, Informatie en Communicatie, Advies, Onderzoek en Specialistische dienstverlening, Gezondheids- en Welzijnszorg en Cultuur, Sport en Recreatie.

Werkgelegenheid regionaal – Regio's

Van de Utrechtse regio's heeft Eemland het grootste herstel laten zien +1,4%. De andere regio's groeiden, maar onder het provinciaal gemiddelde van 0,8%.



Werkgelegenheid regionaal – Gemeenten

Van de 26 Utrechtse gemeenten kenden er 19 banengroei. Utrecht en Amersfoort kregen er resp. 3.620 en 2.120 banen bij en groeiden daarmee bovengemiddeld: Amersfoort +2,6%, Utrecht +1,6%. Grootste relatieve groeier onder de grotere gemeenten was Houten (+610 banen, +2,6%). Van de kleinere gemeenten groeiden Eemnes (+3,1%), Woudenberg (+2,7%) en Bunschoten (+2,1%) bovengemiddeld.

Gemeenten met aanzienlijk banenverlies zijn Nieuwegein (-1.570 banen), Vianen (-620 banen) en Leusden (-470 banen).

Werkgelegenheid regionaal – Bedrijventerreinen

De werkgelegenheid op de 135 bedrijventerreinen in de provincie Utrecht groeide met 0,1% tot 172.400, 26% van de totale werkgelegenheid. De meeste banen ontstonden in Utrecht: de Wetering, Papendorp/Nieuwerijn, Amersfoort: de Isselt, Vathorst en Houten: de Meerpaal.

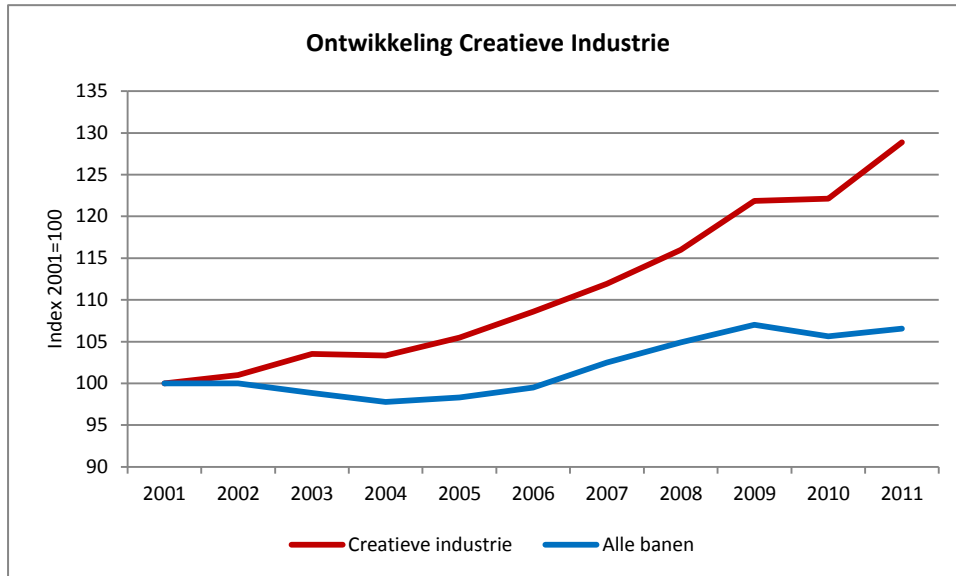
Bedrijventerreinen die meer dan 400 banen banenverlies vertoonden zijn: Utrecht: Kanaleneiland/Merwede en Lage Weide, Vianen: Bedrijventerreinen Vianen (de Biezen/de Hagen).

Werkgelegenheid regionaal – Kantoorlocaties

De werkgelegenheid op kantoorlocaties liep met 1,4% terug tot 116.110 banen. Grootste verlies is geleden in Nieuwegein: Rijnhuizen en Stadscentrum, Utrecht: Rijnsweerd Noord, Talmalaan en Houten: Molenzoom. Banenwinst was er in Utrecht: het Stationsgebied, Herculesplein/Midland en Amersfoort: Centrum Zuid.

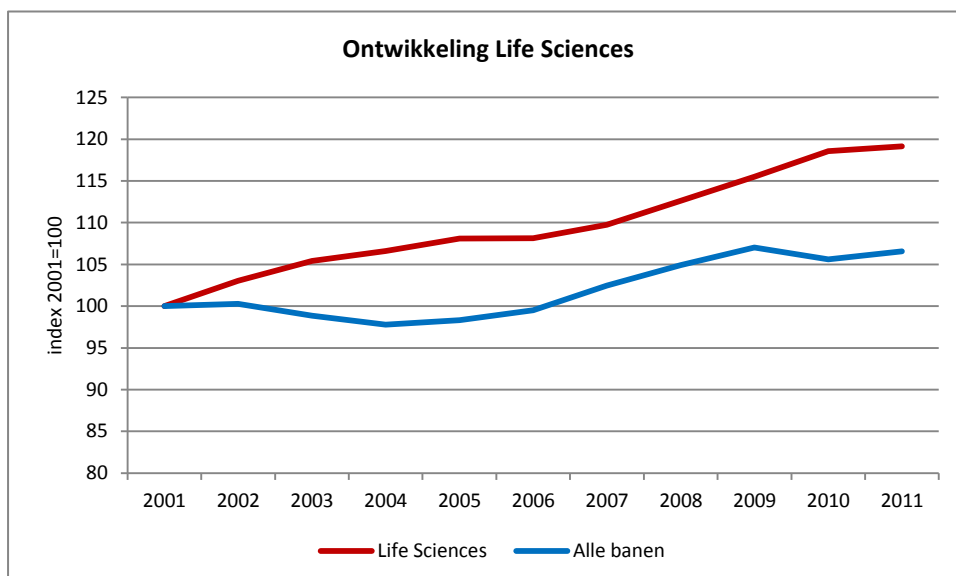
Werkgelegenheid in topsectoren – Creatieve Industrie

Er werken 36.410 personen in de Creatieve Industrie in de provincie Utrecht. Het aandeel van banen in de Creatieve industrie op de totale werkgelegenheid is geleidelijk gestegen van 4,5% in 2001 tot 5,4% in 2011. De groei in deze cluster is bovengemiddeld.



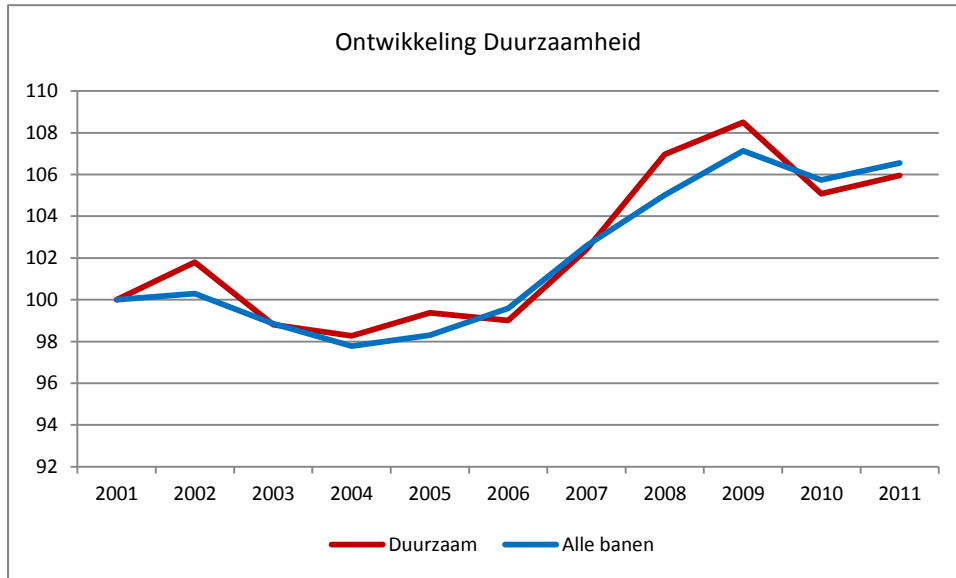
Werkgelegenheid in topsectoren – Life Sciences

De werkgelegenheid in de Life Sciences is in 10 jaar tijd met 19% gegroeid. Van alle banen vindt 5,9% plaats in deze cluster. In 2001 was dat 5,3%. In het afgelopen jaar was de groei onder gemiddeld (0,5%) maar op de lange termijn was dat boven gemiddeld.



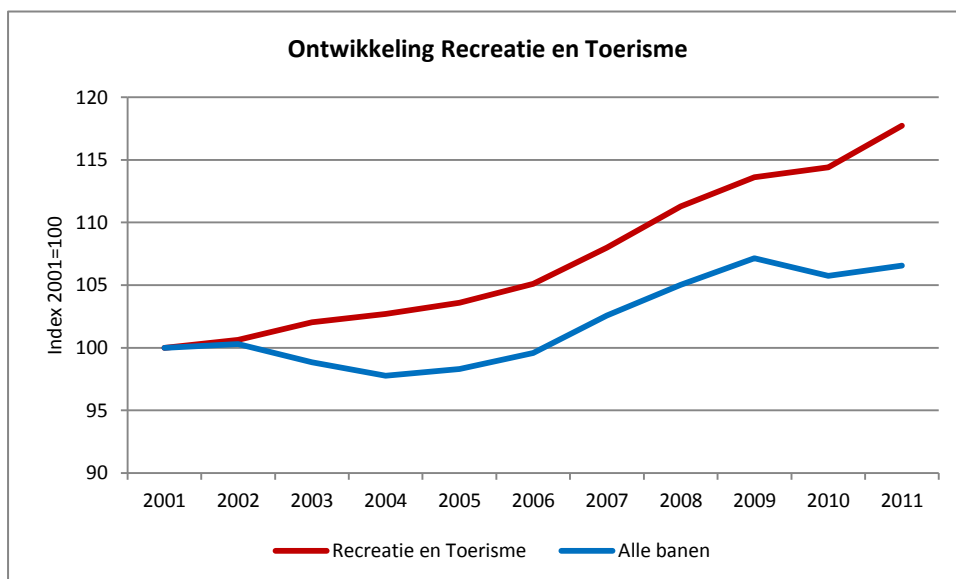
Werkgelegenheid in topsectoren – Duurzaamheid

Recent is op basis van de activiteitscode van de bedrijven een (experimentele) indeling gemaakt om de cluster Duurzaamheid te omschrijven. Er zijn 7 subcategorieën beschreven die samen de cluster maken, nl. : Energie, Mobiliteit, Milieu, Bouw, Gebouwbeheer, Kennis en Financials. Samen bevat deze cluster 96.550 banen, dat is 14,4% van de totale werkgelegenheid. De ontwikkeling volgt op grote lijnen de totale werkgelegenheid.



Werkgelegenheid – Cluster Recreatie en Toerisme

In de Recreatie en Toerisme zijn 42.100 mensen actief. Het aandeel van de werkgelegenheid in deze cluster is toegenomen van 5,7% in 2001 tot 6,3% in 2011. Deze cluster ontwikkelde zich bovengemiddeld.



Bijlagen

Aantal arbeidsplaatsen per sectie 2010-2011

sectie	omschrijving	2010	2011	trend	verschil
AB	Landbouw en delfstoffen	8.728	8.204	-6,0%	-524
C	Industrie	37.167	36.127	-2,8%	-1.040
D	Nutsbedrijven gas, elektriciteit	880	877	-0,3%	-3
E	Nutsbedrijven water	1.957	1.960	0,2%	3
F	Bouwnijverheid	38.011	38.509	1,3%	498
G	Groot- en detailhandel	117.056	116.625	-0,4%	-431
H	Vervoer en opslag	25.597	24.957	-2,5%	-640
I	Horeca	22.193	22.721	2,4%	528
J	Informatie en communicatie	43.732	43.802	0,2%	70
K	Financiële instellingen	29.475	28.943	-1,8%	-532
L	Verhuur, handel in onroerend goed	5.242	5.320	1,5%	78
M	Advies, spec. zakelijke diensten	72.143	74.136	2,8%	1.993
N	Overige zakelijke diensten	44.918	44.417	-1,1%	-501
O	Overheid, sociale verzekeringen	33.366	34.463	3,3%	1.097
P	Onderwijs	49.510	49.888	0,8%	378
Q	Gezondheids- en welzijnzorg	101.682	104.922	3,2%	3.240
R	Cultuur, sport en recreatie	14.579	15.379	5,5%	800
S	Overige dienstverlening	18.261	18.329	0,4%	68
	Totaal alle banen	664.497	669.579	0,8%	5.082

Aantal vestigingen per sectie 2010-2011

sectie	omschrijving	2010	2011	trend	verschil
AB	Landbouw en delfstoffen	3.204	3.141	-2,0%	-63
C	Industrie	3.414	3.539	3,7%	125
D	Nutsbedrijven gas, elektriciteit	34	27	-20,6%	-7
E	Nutsbedrijven water	112	113	0,9%	1
F	Bouwnijverheid	8.756	9.003	2,8%	247
G	Groot- en detailhandel	17.234	17.770	3,1%	536
H	Vervoer en opslag	1.873	1.969	5,1%	96
I	Horeca	3.051	3.153	3,3%	102
J	Informatie en communicatie	6.569	7.240	10,2%	671
K	Financiële instellingen	1.210	1.170	-3,3%	-40
L	Verhuur, handel in onroerend goed	993	1.014	2,1%	21
M	Advies, spec. zakelijke diensten	22.648	24.597	8,6%	1.949
N	Overige zakelijke diensten	4.711	4.978	5,7%	267
O	Overheid, sociale verzekeringen	247	253	2,4%	6
P	Onderwijs	4.726	5.399	14,2%	673
Q	Gezondheids- en welzijnzorg	9.321	10.489	12,5%	1.168
R	Cultuur, sport en recreatie	5.405	6.075	12,4%	670
S	Overige dienstverlening	4.997	5.354	7,1%	357
	Totaal vestigingen	98.505	105.284	6,9%	6.779

Trend arbeidsplaatsen en vestigingen per regio

Regio	Arbeitsplaatsen			Vestigingen		
	2010	2011	trend	2010	2011	trend
West Utrecht	57.319	57.666	0,6%	11.167	11.667	4,5%
Gewest Eemland	143.013	145.042	1,4%	22.839	24.439	7,0%
Stadsgewest Utrecht	398.259	400.720	0,6%	52.251	56.296	7,7%
Zuidoost Utrecht	65.906	66.151	0,4%	12.248	12.882	5,2%
Provincie Utrecht	664.497	669.579	0,8%	98.505	105.284	6,9%

Trend arbeidsplaatsen en vestigingen per gemeente

gemnr	gemeente	2010	2011	verschil	groei
0307	AMERSFOORT	81.452	83.568	2.116	2,6%
0308	BAARN	12.303	12.504	201	1,6%
0312	BUNNIK	8.040	7.901	-139	-1,7%
0313	BUNSCHOTEN	9.462	9.656	194	2,1%
0310	DE BILT	17.738	17.865	127	0,7%
0736	DE RONDE VENEN	16.222	16.413	191	1,2%
0317	EEMNES	2.679	2.761	82	3,1%
0321	HOUTEN	23.097	23.703	606	2,6%
0353	IJSSELSTEIN	12.563	12.584	21	0,2%
0327	LEUSDEN	13.962	13.491	-471	-3,4%
0331	LOPIK	5.077	5.092	15	0,3%
0335	MONTFOORT	5.237	5.311	74	1,4%
0356	NIEUWEGEIN	42.560	40.988	-1.572	-3,7%
0589	OUDEWATER	3.667	3.697	30	0,8%
0339	RENSWOUDE	2.670	2.665	-5	-0,2%
0340	RHENEN	5.674	5.748	74	1,3%
0342	SOEST	18.779	18.566	-213	-1,1%
1904	STICHTSE VECHT	22.628	22.933	305	1,3%
0344	UTRECHT	224.745	228.369	3.624	1,6%
1581	UTRECHTSE HEUVELRUG	22.212	22.005	-207	-0,9%
0345	VEENENDAAL	29.189	29.491	302	1,0%
0620	VIANEN	11.080	10.464	-616	-5,6%
0352	WIJK BIJ DUURSTEDEN	6.161	6.242	81	1,3%
0632	WOERDEN	27.116	27.153	37	0,1%
0351	WOUTENBERG	4.376	4.496	120	2,7%
0355	ZEIST	35.808	35.913	105	0,3%
	Provincie Utrecht	664.497	669.579	5.082	0,8%

De top-15 branches met de grootste groei in aantal vestigingen 2010-2011:

Branche
Organisatie-adviesbureaus
Detailhandel via postorder en internet
Schrijven en overige scheppende kunst
Overige paramedische praktijken (geen fysiotherapie, psych.)
Bedrijfsopleiding en -training
Beoefening van podiumkunst
Overige specialistische zakelijke dienstverlening
Studiebegeleiding, vorming en onderwijs n.e.g.
Thuiszorg
Praktijken van psychotherapeuten en psychologen
Kinderopvang
Industrieel ontwerp en vormgeving
Advisering op het gebied van informatietechnologie
Algemene burgerlijke en utiliteitsbouw
Fotografie

De top-15 branches met de grootste groei in aantal banen 2010-2011:

Branche
Defensie
Kinderopvang
Advisering op het gebied van informatietechnologie
Coöperatief georganiseerde banken
Restaurants
Supermarkten en dergelijke winkels met een algemeen assort.
Detailhandel via postorder en internet
Uitgeverijen van boeken
Overige specialistische zakelijke dienstverlening
Groothandel in zuivelproducten en spijsoliën en -vetten
Ingenieurs en overig technisch ontwerp en advies
Organisatie-adviesbureaus
Advisering op het gebied van management en bedrijfsvoering
Overige paramedische praktijken (geen fysiotherapie, psych.)
Elektrotechnische bouwinstallatie